

extrémuseum

GUIMET

Accompagnements culturels et pédagogiques des publics scolaires

(11-21 ANS)



*Une brochure destinée aux personnels
de l'éducation et de la culture*

Édito

Attentifs à vos attentes, heureux de proposer à vos élèves un ensemble de parcours originaux et diversifiés, nous nous réjouissons de bientôt vous accueillir au musée Guimet. Vous trouverez dans cette brochure des activités liées aux évolutions des programmes scolaires et toute une gamme d'autres propositions qui pourront s'associer à des projets culturels pluridisciplinaires.

Parcourir l'Asie dans le temps et l'espace, prendre la mesure de ses apports historiques, culturels et de l'acuité de ses interrogations d'hier et d'aujourd'hui... Savourer ses créations, se laisser surprendre par ses façons de penser la beauté, le temps, le réel et l'infini... C'est à toutes ces explorations que nous vous convions par nos parcours, nos ateliers et nos rencontres-démonstrations.

Que chaque élève, que chaque professeur puisse bénéficier des savoirs, des savoir-faire et de la générosité des nombreux collaborateurs qui s'associent à nos activités, que chacun puisse vivre le musée Guimet comme un lieu de partage et d'excellence, tel est notre plus grand souhait !

Cécile Becker
Service culturel et pédagogique

Sommaire

Édito

- 02 Un mot sur le musée Guimet
- 03 Préparez votre visite
- 04 Quelques conseils et consignes
- 05 Les visites autonomes

LES VISITES ET ACTIVITÉS CONDUITES
PAR LES MÉDIATEURS DU MUSÉE :

- 06 **LES RENCONTRES-DÉMONSTRATIONS**
- 06 Écriture et calligraphie :
variations sur les caractères chinois
- 07 Peinture chinoise :
thèmes classiques de l'art des lettrés
- 07 Peinture chinoise :
encres et couleurs jetées
- 07 L'art des papiers découpés
- 07 De l'or et des pierres par milliers !
- 08 Mudra, l'art des gestes des mains
dans la danse indienne
- 08 Kolams : peintures éphémères
de l'Inde du Sud
- 09 **LES ATELIERS**
- 09 Mudra, l'art des gestes
des mains dans la danse indienne
- 09 Expression Manga !
- 09 Exercices du regard et jeux de croquis
- 10 Initiation à la calligraphie chinoise
- 10 Armures et visages de guerriers
dans l'art japonais
- 10 Explorations et expérimentations
photographiques

**11 LES PARCOURS THÉMATIQUES DANS
LES COLLECTIONS PERMANENTES**

11 HISTOIRE ET SOCIÉTÉS

- 11 Asie terre d'échanges
- 11 Asie des Routes de la Soie
- 12 Héros de l'histoire du Japon à travers les mangas et les contes populaires

12 L'EMPIRE DES HAN ET L'EMPIRE DES GUPTA

- 12 L'Empire des Han et les fondements de la tradition impériale chinoise
- 12 Les Han et la Route de la Soie
- 12 Écriture et pensée chinoises
- 14 Épanouissement et rayonnement de la culture de l'Inde : le temps des empereurs gupta
- 14 Le bouddhisme et ses expressions artistiques à l'époque Gupta
- 14 Épopées et mythes hindous

15 CIVILISATIONS ET RELIGIONS

- 15 La beauté autrement, images du corps dans l'art indien
- 15 La beauté autrement, images du corps dans l'art de l'Extrême-Orient
- 16 Introduction au bouddhisme
- 16 Le Zen impertinent : histoires et anecdotes de moines et de guerriers
- 16 Introduction à l'hindouisme
- 16 Inde des dieux, Inde des princes

17 LITTÉRATURES

- 17 La Chine des lettrés
- 17 Autour de *Kali décapitée* de Marguerite Yourcenar : Puissance de la déesse dans le monde hindou
- 17 Autour de *Comment Wang Fo fut sauvé* de Marguerite Yourcenar : Pour entrer dans l'univers de la tradition picturale chinoise

18 HISTOIRE DES ARTS

- 18 Calligraphies et peintures de la Chine, de la Corée et du Japon
- 18 Aux sources de l'univers des mangas
- 19 Japonisme, manga et art contemporain
- 19 Arts graphiques d'Extrême-Orient
- 19 Modes et costumes d'Asie
- 20 Bijoux et parures en Asie
- 20 Arts précieux des cours de l'Inde Moghole
- 20 Chefs-d'œuvre de l'art du métal en Asie
- 20 Les arts de la terre
- 20 Céramiques et porcelaines chinoises
- 21 Modalités de réservation
- 22 Les formations pour les personnels de l'éducation
- 22 Informations pratiques
- 23 Bulletin de réservation

UN MOT SUR LE MUSÉE GUIMET

Né à la fin du XIX^e siècle de la volonté d'Émile Guimet – industriel lyonnais passionné d'histoire des religions – le musée Guimet est aujourd'hui le musée national des arts asiatiques.

Sa fondation suivit un voyage au Japon, en Chine et en Inde qu'entreprit Émile Guimet en 1876. Elle permit de présenter d'importantes collections d'art religieux à Lyon tout d'abord, où un musée des religions fut ouvert à tous ceux qui souhaitaient découvrir les religions orientales dont l'étude scientifique n'en était alors qu'à ses débuts.

En 1889, le bâtiment parisien qui accueille aujourd'hui nos collections est construit et Émile Guimet fait don de ses collections à l'État. La vocation première du musée Guimet se transforme, et, après la Seconde Guerre mondiale, Guimet devient le musée national des arts asiatiques.

Le musée fut totalement rénové en 2001 pour y accueillir les œuvres et les visiteurs dans un lieu lumineux, aéré et réorganisé. Il rassemble des œuvres venues de toute l'Asie : Inde, Cambodge, Thaïlande, Birmanie, Malaisie, Vietnam, Chine, Afghanistan, Pakistan, Népal, Corée et Japon.

Les collections permanentes, réparties régionalement sont exposées sur trois niveaux de manière thématique et chronologique.

Des expositions temporaires mettent à l'honneur des œuvres de collections étrangères ou des œuvres des collections nationales usuellement en réserve à cause de leur fragilité. Faisant le lien entre les temps anciens et notre temps, instaurant de nouveaux dialogues et questionnements, les productions d'artistes contemporains trouvent aujourd'hui leur place dans les collections permanentes pour des présentations ponctuelles.

PRÉPAREZ VOTRE VISITE

Le service culturel et pédagogique est à votre disposition pour élaborer avec vous les activités et les partenariats les mieux adaptés à vos projets pédagogiques.

Des demi-journées d'information sur nos activités ou de formation (voir p.22) sur un thème précis sont organisées à l'attention des personnels de l'éducation ou des encadrants socio-culturels. Leurs dates sont publiées sur le site du musée www.guimet.fr rubrique activités culturelles, ressources pédagogiques.

Si vous n'êtes pas trop éloignés géographiquement, n'hésitez pas à venir au musée avant votre visite pour repérer les lieux et pour vous familiariser avec les œuvres majeures du parcours que vous aurez choisi. Les collections permanentes sont accessibles gratuitement pour les enseignants munis de leur carte professionnelle.

Le site du musée : www.guimet.fr offre une importante documentation illustrée sur l'histoire des collections et sur de nombreux chefs-d'œuvre. Des bibliographies par pays sont également accessibles.

La bibliothèque du musée Guimet est l'un des fonds les plus importants en Europe sur les arts et les civilisations d'Asie. Elle est accessible sur simple présentation d'une pièce d'identité de 10h à 17h les lundi, mercredi, jeudi, vendredi et samedi. Photocopieuse sur place.

La librairie boutique propose en outre un vaste choix d'ouvrages de référence.

QUELQUES CONSEILS ET CONSIGNES

Pour le bien-être de tous, pour le respect des visiteurs et des personnels du musée, nous invitons les professeurs et autres accompagnants à prendre en compte les quelques conseils et consignes suivants :

Être élégant et visiter léger !

Visiter léger est un gage de confort, d'attention et de sécurité des œuvres. Les effets personnels encombrants comme les cartables, les grands cartons à dessin, les sacs à dos devront être laissés dans les containers collectifs. Il est déconseillé d'avoir à y déposer du matériel électronique même de petite taille.

Regarder sans toucher

Pour que le public puisse avoir un contact direct avec les œuvres, certaines d'entre elles sont présentées hors vitrine. Il faut donc y faire particulièrement attention. Toucher une œuvre quelle qu'elle soit, même très légèrement, la dégrade. S'appuyer sur des vitrines ou sur des socles peut aussi être préjudiciable à la sécurité des objets. Veillez à rester vigilants durant toute votre visite.

Respecter le calme du lieu

Calme et discrétion sont indispensables au respect de tous. Un groupe bruyant contraint ses accompagnateurs à élever le ton. Il gêne alors l'ensemble des visiteurs. L'usage du téléphone mobile est proscrit dans les salles muséales. Les courses et les glissades sur les paliers ou dans les escaliers sont totalement inappropriées.

Encadrer votre groupe

Les élèves sont sous la responsabilité des enseignants qui les accompagnent. Cette responsabilité ne peut en aucun cas être déléguée à un médiateur du musée. Un élève ne doit pas être laissé seul dans les salles muséales ou les espaces d'accueil.

Se restaurer

Les transports dans Paris, les découvertes et activités inhabituelles réclament de l'énergie. Il n'est pas possible de « pique-niquer » dans les espaces d'accueil du musée. Chaque encadrant veillera donc à prendre les dispositions nécessaires pour assurer le bien-être et la concentration de ses élèves.

LES VISITES AUTONOMES

Certains professeurs souhaitent assurer la conduite de leurs élèves et leur accompagnement pédagogique dans le musée.

Nous invitons tous ces professeurs à préparer leur visite. Repérer les lieux à l'avance est important. Il est conseillé de ne pas dépasser, lors d'un parcours, la présentation d'une douzaine d'œuvres et de les sélectionner non seulement pour leur intérêt mais aussi pour leur visibilité.

La prise de parole est règlementée dans le musée. Seuls les enseignants et les conférenciers disposant d'une carte professionnelle sont habilités à prendre la parole devant un groupe. Ils devront arborer un badge « responsable de groupe » qui leur sera remis à leur arrivée au musée.

Dans le cas où un guide de visite aurait été rédigé par le professeur afin de favoriser l'observation autonome de ses élèves, nous conseillons vivement de scinder la classe en petits groupes placés sous la responsabilité d'un accompagnateur.

Les professeurs des écoles d'art ou d'arts appliqués qui viennent avec leurs élèves dessiner dans les collections permanentes sont invités lors de leurs séances de croquis à ne pas stationner à proximité des issues de secours et à veiller à laisser aisément accessibles les espaces de circulation.

LES VISITES ET ACTIVITÉS CONDUITES PAR LES MÉDIATEURS DU MUSÉE

Les visites et activités présentées ci-après se déclinent pour les élèves des classes de sixième aux classes préparatoires. Il est important que les professeurs précisent lors de leur réservation le niveau de leurs élèves et le contexte pédagogique dans lequel s'inscrivent ces visites et activités. L'équipe du service culturel et pédagogique est à votre disposition pour élaborer avec vous tout nouveau parcours répondant à vos projets.

Les rencontres-démonstrations

(CONDUITES PAR UN ARTISTE)

Les rencontres-démonstrations proposées par le musée Guimet permettent aux élèves d'entrer en contact avec une discipline artistique grâce aux savoirs et aux savoir-faire d'un artiste. Un parcours dans les collections permanentes, permet de mettre en contexte une sélection d'œuvres essentielles. La démonstration permet d'entrer dans la réalité du geste artistique et initie le dialogue avec un praticien. Ces rencontres-démonstrations constituent un pré-requis idéal à un atelier sur le même thème. Certaines d'entre elles peuvent être proposées en version bilingue français-chinois ou français-anglais.

Les rencontres-démonstrations sont proposées pour des groupes allant jusqu'à 25 personnes et durent 2h.

ÉCRITURE ET CALLIGRAPHIE avec Wong Wa : variations sur les caractères chinois

(Rencontre-démonstration proposée sur demande en version bilingue français-chinois)

Née au XIV^e siècle avant J.-C., l'écriture chinoise fut d'abord gravée avant d'être tracée à l'encre grâce à des pinceaux souples. Elle se développa en plusieurs styles adaptés – par exemple – à la rédaction de textes officiels, de poésies ou de correspondances personnelles. La calligraphie devient vite en Chine la discipline la plus prestigieuse parmi les arts de l'encre. Wong Wa permettra de découvrir la richesse des différents styles de l'écriture chinoise, leurs particularités graphiques et esthétiques mais aussi leur place dans l'histoire des arts de l'encre.

Tarif : 79 €



PEINTURE CHINOISE avec Wong Wa : thèmes classiques de l'art des lettrés

(Proposée sur demande en version bilingue français-chinois)

L'exercice de la peinture en Chine vise à restituer le souffle et la vie qui animent les choses plutôt qu'à les reproduire. En montrant la façon dont les artistes chinois explorèrent les ressources de l'encre, du papier et du pinceau, Wong Wa présentera les thèmes picturaux des bambous et paysages : deux thèmes essentiels de l'art des lettrés. Cette rencontre-démonstration permettra d'aborder un art auquel, traditionnellement, chaque honnête homme chinois s'appliquait pour devenir un être accompli.

Tarif: 79 €

PEINTURE CHINOISE avec Wong Wa : encres et couleurs jetées

(Rencontre-démonstration proposée sur demande en version bilingue français-chinois)

Les ivresses et les excentricités de certains grands maîtres de la peinture chinoise permettent de se libérer de la technique classique du pinceau pour expérimenter les richesses expressives de l'encre jetée. À l'exemple de Zao Wou-ki et avec l'impertinence permise aux artistes, Wong Wa montrera comment certains peintres chinois décidèrent de laisser tomber les pinceaux !

Tarif: 79 €



REVISITER L'ART DES PAPIERS DÉCOUPÉS avec Wong Wa

(Rencontre-démonstration proposée sur demande en version bilingue français-chinois)

Si l'art des papiers découpés rappelle souvent en Europe les amusements de l'enfance ou des fêtes populaires, il est bien plus en Chine. Découvert dans les tombes princières dès les IV^e siècles, cet art révèle très tôt un sens ornemental poussé, organisé selon des principes de symétrie complexes. Il s'est développé jusqu'à nos jours dans de multiples contextes et selon des ambitions esthétiques propres à chaque région et chaque artiste. Wong Wa rendra compte de la richesse et de la diversité de cet art et montrera son influence dans les expressions contemporaines.

Tarif: 79 €

N.B. Cet atelier pourra idéalement mettre en relation les professeurs d'arts plastiques et les professeurs de mathématiques introduisant la géométrie et les notions de symétrie.

DE L'OR ET DES PIERRES PAR MILLIERS! avec Elizabeth de Chambrun: comprendre l'importance de la parure et la place des richesses dans l'Inde d'hier et d'aujourd'hui

Rêver de posséder des richesses, se vêtir et se parer pour être admiré ou être intégré à un groupe social... Ce souhait partagé partout dans le monde, répond à des codes différents selon les cultures

où les richesses ne sont pas montrées ou valorisées de la même façon. Cette exploration de l'art de la parure et de l'art de vivre de l'Inde des princes sera le temps d'une réflexion sur le rôle des richesses et d'une approche esthétique des arts précieuses de l'Inde. Conduit par Elizabeth de Chambrun, joaillière en Inde et en Europe, elle permettra de mettre en perspective certains usages sociaux, de découvrir toute la créativité et les savoir-faire liés à l'or et aux pierres précieuses.

Tarif: 79 €

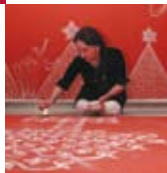
N.B. Cet atelier pourra idéalement mettre en relation les professeurs d'arts plastiques, d'économie ou de philosophie sur les thèmes liés à la place de la possession et de la production dans les différentes cultures.

MUDRA, DES HISTOIRES AU BOUT DES DOIGTS. Découverte de l'art des gestes des mains dans la danse indienne avec Anusha Cherer ou Naziya Zacria (En français)

On considère traditionnellement en Inde que les gestes sont dotés de pouvoirs spécifiques. Qu'il s'agisse de la science rituelle, de la médecine, du yoga ou de l'art dramatique, la gestuelle a donc donné lieu à des codifications consignées dans d'importants traités. Parmi eux, le *Natyashastra* concerne l'art poétique et celui de la représentation. Tout ce qui touche à la composition, à la scène, aux rites liés aux

spectacles, à la formation des artistes, à l'art du jeu, mais aussi à l'art du mouvement, des costumes, de la musique, de la danse et du théâtre, s'y réfèrent et s'y mêlent. Anusha Cherer et Naziya Zacria proposent une découverte et une démonstration mettant en évidence toutes les ressources de l'art gestuel du Bharatanatyam, une des traditions chorégraphiques parmi les plus importantes de l'Inde du Sud.

Tarif: 79 €



KOLAMS : art du geste, peintures éphémères de l'Inde du Sud avec Chantal Jumel (En français)

Les kolams sont des dessins traditionnels et éphémères

de poudres colorées que les femmes du sud de l'Inde réalisent quotidiennement sur le seuil de leur porte. Leurs motifs stylisés et leurs pouvoirs bénéfiques trouvent aujourd'hui de nouvelles expressions dans la création publicitaire ou l'habillage visuel de marques. Chantal Jumel permettra d'approcher cet art du geste et du motif, mémoire ancestrale et répertoire graphique inépuisable.

Tarif: 79 €

Les ateliers

(CONDUITS PAR UN ARTISTE)

Les ateliers proposés au musée Guimet sont menés par des artistes spécialistes de leur domaine. Ils permettent de découvrir les collections du musée et de s'initier à une discipline artistique de façon créative.

Les ateliers sont conçus pour 15 participants. Pour certains d'entre eux, 20 participants pourront être exceptionnellement acceptés sur demande motivée du responsable de groupe.

MUDRA, DES HISTOIRES AU BOUT DES DOIGTS. Découverte de l'art des gestes des mains dans la danse indienne avec Anusha Cherer ou Naziya Zacria et Caroline Arucci

On considère traditionnellement en Inde que les gestes sont dotés de pouvoirs spécifiques. Qu'il s'agisse de la science rituelle, de la médecine, du yoga ou de l'art dramatique, la gestuelle a donc donné lieu à des codifications consignées dans d'importants traités. Parmi eux, le *Natya-shastra* concerne l'art poétique et celui de la représentation. Après un parcours dans les collections indiennes du musée pour découvrir les liens de la sculpture et de la danse, Anusha Cherer et Naziya Zacria

proposent une découverte et une initiation à l'art gestuel du Bharatanatyam, une des traditions chorégraphiques parmi les plus importantes de l'Inde du Sud.

Tarif: 104 € (atelier à double voix)

EXPRESSION MANGA !

Avec Fabienne Teyssier-Monnot

Dans les mangas, l'expressivité des personnages répond à des codes graphiques précis. La surprise, la colère, la joie se traduisent par l'animation des visages, par des astuces de composition et des onomatopées qui intensifient l'émotion d'une vignette. Conduit par Fabienne Teyssier-Monnot, cet atelier tisse un lien entre l'art traditionnel du Japon et son art populaire. L'observation d'œuvres représentatives de la section Japon permettra de repérer une gamme d'expressions qui seront transcrites *façon manga* dans une réalisation personnelle.

Tarif: 79 €

EXERCICES DU REGARD ET JEUX DE CROQUIS

avec Fabienne Teyssier-Monnot

Les exercices du regard et les jeux de croquis associent la découverte des collections du musée à une démarche créative.

Conduits par Fabienne Teyssier-Monnot, ils permettent une observation personnelle des œuvres dont le croquis est la mémoire. La thématique du parcours peut être proposée par Fabienne ou par la classe.

Quelques thèmes : *À la recherche du lotus bleu* (découverte de l'art chinois) ; *Sur les traces des yétis* (découverte des arts himalayens) ; *Seigneurs et samourais du Japon* (découverte de l'art japonais).

Tarif: 79 €

PREMIÈRE TENUE DU PINCEAU : initiation à la calligraphie chinoise avec Yin Guoqing ou Fong Jok Wah

En Chine, la calligraphie est un art prestigieux. En maniant les trésors du lettré (pinceaux, pierre à encre, porte pinceaux...) et en s'initiant à l'art du trait et des premiers caractères, on entre dans un univers graphique et poétique sans équivalent. Dès sa création elle fut un instrument de pouvoir et d'unification culturelle dont les lettrés fonctionnaires furent les maîtres.

Tarif: 79 €

ARMURES ET VISAGES DE GUERRIERS DANS L'ART JAPONAIS,

quelques motifs pour
créer son premier
manga avec Charlene
Veillon et Fabienne
Teyssier-Monnot

Les mangas, phénomène
culturel aujourd'hui in-

contournable au Japon comme en Occident, sont un outil ludique permettant de mettre en image l'histoire du Japon et ses légendes. Les épopées des samourais, des moines et des dames de la cour impériale s'illustrent de façon inédite dans les collections du musée. Cet atelier propose de découvrir ces héros par le biais de la parole, de l'observation et du trait, en réalisant ses premiers pas de dessinateur de manga.

Tarif: 104 € (atelier à double voix)

EXPLORATIONS ET EXPÉRIMENTATIONS PHOTOGRAPHIQUES

avec Olivia Fryszowski

Les explorations photographiques invitent le regard à être actif, interrogateur et créatif. Ces parcours dans le musée permettent de prendre le temps d'observer les œuvres, d'être attentif aux ombres et aux lumières, d'apprécier les matières, d'interroger les détails. Ils proposent à partir d'une question technique (cadrage, vitesse, sensibilité...) de collecter la matière d'une réalisation personnelle graphique et poétique, en images et en mots.

Tarif: 79 €

N.B. Chaque participant utilise son propre appareil photo numérique. N'oubliez pas d'apporter votre cordon USB, de vider préalablement votre carte mémoire, de recharger votre batterie, ayez un jeu de piles et la notice de votre appareil.



LES PARCOURS
THÉMATIQUES
DANS LES COLLECTIONS
PERMANENTES (CONDUITS
PAR UN CONFÉRENCIER)

Les parcours thématiques sont proposés pour des groupes allant jusqu'à 30 personnes (accompagnateurs compris) et durent 1h30

PARCOURS THÉMATIQUES

Histoire et sociétés

ASIE TERRE D'ÉCHANGES

De l'Afghanistan au Japon, les échanges commerciaux, artistiques ou religieux ont façonné la vie matérielle et spirituelle des différents pays d'Asie. Les objets précieux trouvés près de Kaboul, les figurines funéraires chinoises, les objets sacrés tibétains attestent tous de l'intensité et de la diversité de ces échanges.

Tarif collégiens et lycéens : 53 €

Tarif étudiants : 81 €

ASIE DES ROUTES DE LA SOIE

Les Routes de la Soie ont été le lieu d'aventures humaines extraordinaires. Marchands, moines, artisans, militaires et brigands de tous horizons s'y sont croisés pour échanger leurs biens, leurs idées,



leurs croyances et peut-être aussi leurs rêves... Les collections du musée témoignent de l'intensité de ces échanges.

Tarif collégiens et lycéens : 53 €

Tarif étudiants : 81 €

HÉROS DE L'HISTOIRE DU JAPON À TRAVERS LES MANGAS ET LES CONTES POPULAIRES

Entre littérature et divertissement, les mangas sont désormais un phénomène culturel incontournable au Japon comme en Occident. Un grand nombre de ces bandes dessinées, destinées comme les contes aussi bien aux enfants qu'aux adultes, permet d'appréhender de façon ludique l'histoire du Japon, en mettant en scène des scénarios et des personnages inspirés par des faits réels ou des légendes traditionnelles nippones. Ces épopées modernes éclairent de façon inédite les collections du musée.

Tarif collégiens et lycéens : 53 €

Tarif étudiants : 81 €



L'empire des Han et l'empire des Gupta : deux nouveaux chapitres au programme d'histoire de 6^e

Deux nouveaux chapitres consacrés à l'Asie figurent désormais au programme d'histoire de la classe de 6^e. Ils concernent deux empires conduits par deux grandes dynasties : celle des Han en Chine de 206 av. J.-C. à 220 apr. J.-C. ; et celle des Gupta, en Inde du IV^e s. au VI^e s.

Ces deux nouveaux chapitres permettent d'approcher deux civilisations asiatiques distinctes par leurs religions, leurs modes de pensée, leur rayonnement. Ils nous invitent à réfléchir sur l'identité d'un empire, la façon de qualifier sa puissance, de mesurer son influence.

Afin d'éclairer l'histoire politique et culturelle de ces deux périodes, d'en révéler les spécificités et les legs, six parcours thématiques face aux œuvres du musée sont proposés.



L'EMPIRE DES HAN ET LES FONDEMENTS DE LA TRADITION IMPÉRIALE CHINOISE

La période des Han est importante pour l'histoire politique et culturelle de la Chine. Sous l'autorité d'empereurs comme Wudi, les fondements de la tradition impériale chinoise sont posés. En même temps, une politique d'expansion conduit les armées chinoises jusqu'au Vietnam et en Corée. Les collections du musée Guimet permettent de comprendre l'univers magique et religieux sur lequel s'est appuyée la conception du pouvoir impérial en Chine.

Tarif collégiens et lycéens : 53 €

Tarif étudiants : 81 €

LES HAN ET LA ROUTE DE LA SOIE

Le réseau de pistes qui relie la Chine à l'Occident au travers des déserts de l'Asie centrale a été désigné sous le nom de Route de la Soie à partir du XIX^e siècle. Envoyé en mission par delà les confins ouest de l'empire, le général Zhang Qian révèle à l'empereur Wudi (140 à 87 av. J.-C.) l'existence d'un vaste réseau commercial. Les contacts diplomatiques avec l'Asie centrale s'intensifient en même temps que des biens de prix, comme le jade et la soie, contribuent à l'enrichissement de l'empire Han.

Tarif collégiens et lycéens : 53 €

Tarif étudiants : 81 €



ÉCRITURE ET PENSÉE CHINOISE

L'écriture chinoise, qui se développe en Chine au XIV^e siècle av. J.-C., fut d'abord liée à des pratiques divinatoires associées à l'exercice du pouvoir. Dès la période Han, la maîtrise de l'écriture et la connaissance des classiques confucéens deviennent les critères de sélection d'une nouvelle élite : les lettrés-fonctionnaires. Ils administrent l'empire et pratiquent la calligraphie. Celle-ci acquiert une véritable dimension artistique et devient la plus prestigieuse des disciplines parmi les arts de l'encre. Les Han vont classer et organiser les différents courants de pensée, du confucianisme au taoïsme, en un ensemble de textes cohérents, piliers de la pensée chinoise.

Tarif collégiens et lycéens : 53 €

Tarif étudiants : 81 €

ÉPANOUISSEMENT ET RAYONNEMENT DE LA CULTURE DE L'INDE :

LE TEMPS DES EMPEREURS GUPTA

Les souverains gupta ont hérité d'une longue tradition impériale. Forts de cet héritage, ils bénéficient d'une science politique et d'un art du gouvernement éprouvés dont un des aspects les plus féconds est la cohabitation de plusieurs expressions religieuses. C'est sous leur protection qu'une intense activité créatrice et intellectuelle favorise la codification d'une esthétique classique. Le site de Mathura permet de suivre la genèse, l'épanouissement et le rayonnement hors de l'Inde de cette esthétique.

Tarif collégiens et lycéens : 53 €

Tarif étudiants : 81 €

LE BOUDDHISME ET SES EXPRESSIONS ARTISTIQUES À L'ÉPOQUE GUPTA

Né en Inde au VI^e siècle av. J.-C., le bouddhisme a bénéficié du soutien de nombreux souverains. Les Gupta favorisent la pluralité religieuse et l'épanouissement des arts. Leur époque est, pour les représentations bouddhiques notamment, le temps d'accomplissements stylistiques et iconographiques remarquables. Riches de plusieurs chefs-d'œuvre, les collections du musée Guimet permettent d'approcher les grands thèmes de l'art bouddhique, les codes de représentation du visage et des postures des bouddhas et des bodhisattvas.

dhique, les codes de représentation du visage et des postures des bouddhas et des bodhisattvas.

Tarif collégiens et lycéens : 53 €

Tarif étudiants : 81 €

ÉPOPÉES ET MYTHES HINDOUS

C'est durant la période Gupta que de vastes recueils de mythes sont rédigés et que les grands monuments de la littérature sanskrite de l'Inde ancienne sont fixés dans un état quasi définitif. Ces textes, notamment le *Mahabharata* et le *Ramayana*, véhiculent la geste des dieux et des héros et mettent en scène des valeurs morales, des croyances et des idées qui restent très présentes dans la culture de l'Inde d'aujourd'hui. Les collections du musée Guimet permettent d'approcher quelques-unes de ces expressions de la mythologie hindoue.

N.B. Les œuvres présentées lors de ce parcours dépasseront le cadre de la période et l'espace de l'empire gupta.

Tarif collégiens et lycéens : 53 €

Tarif étudiants : 81 €



PARCOURS THÉMATIQUES

Civilisations et religions



LA BEAUTÉ AUTREMENT, IMAGES DU CORPS DANS L'ART INDIEN

La beauté des hommes ou des dieux a été représentée en Inde selon des codes précis, différents de ceux de l'Occident pour témoigner de la perfection spirituelle ou du pouvoir divin ou pour éveiller le désir amoureux. Comprendre ces codes permet d'accéder à tout un univers sensible, poétique mais également aux messages des traditions spirituelles de l'Inde.

Tarif collégiens et lycéens : 53 €

Tarif étudiants : 81 €

LA BEAUTÉ AUTREMENT, IMAGES DU CORPS DANS L'ART DE L'EXTRÊME-ORIENT

La représentation du corps occupe une place très différente dans les arts d'Extrême-Orient et d'Occident. La statuaire, la peinture ou les estampes permettent d'observer des représentations du corps qui, vêtus ou maquillés, témoignent des normes sociales et des codes de séduction.

Tarif collégiens et lycéens : 53 €

Tarif étudiants : 81 €

INTRODUCTION AU BOUDDHISME

Né en Inde il y a 2500 ans, le bouddhisme s'est répandu partout en Asie avant de gagner aujourd'hui l'Occident. Religion fondée sur les paroles de l'Éveillé, elle enseigne à ses fidèles comment sortir de la souffrance. De nombreux récits ont narré de façon poétique et édifiante les épisodes de la vie de l'Éveillé. Peints, sculptés ou modelés sur les monuments de nombreux pays d'Asie, ces épisodes sont présents dans les collections du musée.

Tarif collégiens et lycéens : 53 €

Tarif étudiants : 81 €

LE ZEN IMPERTINENT : HISTOIRES ET ANECDOTES DE MOINES ET DE GUERRIERS

S'éloignant plus souvent qu'on ne le croit de la rigueur et de la discipline, le bouddhisme zen est aussi une pensée de l'impertinence et de l'espièglerie. La malice des paroles des maîtres zen, le jeu des messages cachés à découvrir en soi et pour soi, tout ceci concourt à faire des contes zen une littérature ludique, pédagogique et distrayante qui s'illustre dans les collections japonaises du musée.

Tarif collégiens et lycéens : 53 €

Tarif étudiants : 81 €

INTRODUCTION À L'HINDOUISME

On parle en Inde d'un principe sacré, éternel et sans limite qui réside dans tous les êtres et dont les dieux sont les manifes-

tations les plus puissantes. Leurs formes sont nombreuses et surprenantes, leurs aventures exemplaires ! On apprend à travers elles, comment, en Inde, on a pensé la naissance du monde, le rôle de chacun, l'équilibre nécessaire entre ce qui naît, se perpétue et meurt...

Tarif collégiens et lycéens : 53 €

Tarif étudiants : 81 €

INDE DES DIEUX, INDE DES PRINCES

Un panorama général pour aborder l'archéologie de la civilisation de l'Indus, pour comprendre l'univers religieux – hindou ou bouddhique – de l'Inde ancienne et pour découvrir le faste des cours des princes moghols.

Tarif collégiens et lycéens : 53 €

Tarif étudiants : 81 €



LA CHINE DES LETTRÉS

Par sa spécificité, l'écriture chinoise a donné à l'ensemble du monde sinisé (Chine, Vietnam, Corée, Japon) une véritable originalité culturelle. Fonctionnaires, calligraphes et poètes, les lettrés ont été les maîtres d'un art de vivre, de gouverner, d'une esthétique aussi, tous dépendants de l'art du trait.

Tarif collégiens et lycéens : 53 €

Tarif étudiants : 81 €

AUTOUR DE KALI DÉCAPITÉE DE MARGUERITE YOURCENAR

**Puissance de la déesse dans
le monde hindou**

Mahâdevî, la déesse par excellence, incarne par ses multiples formes le pouvoir féminin. Bienveillant, il est celui de l'épouse, liée à l'abondance, à la fécondité. Inquietant, il est celui de la transgression liée à l'impureté. Cette tension dynamique entre le sublime et l'impur, évidente dans la nouvelle de Marguerite Yourcenar est une constante de la mythologie hindoue. Elle s'illustre par la diversité des représentations de la déesse dans le monde indien.

Tarif collégiens et lycéens : 53 €

Tarif étudiants : 81 €



AUTOUR DE COMMENT WANG FO FUT SAUVÉ DE MARGUERITE YOURCENAR :

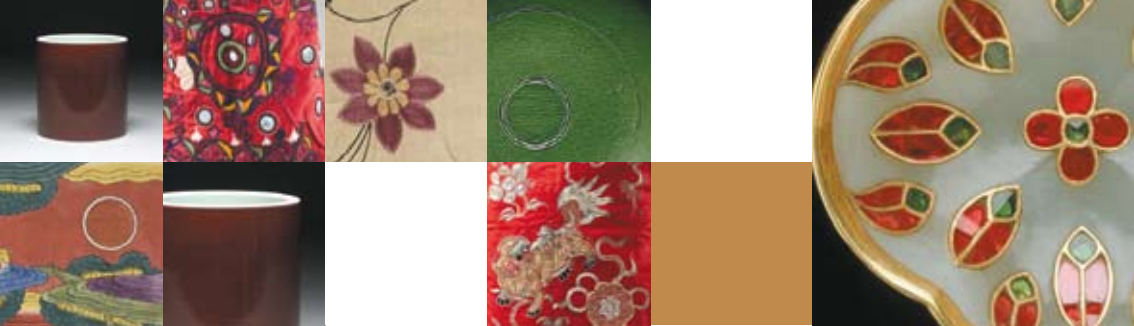
**Pour entrer dans l'univers
de la tradition picturale chinoise**

Transfigurer l'image du monde par l'art de l'encre et des couleurs, voilà l'art du vieux peintre Wang Fo ! C'est en se souvenant de son aventure que l'on découvre dans les collections du musée l'univers de la tradition picturale chinoise, que l'on comprend aussi comment Marguerite Yourcenar a utilisé la réalité de cette tradition pour faire de l'histoire du peintre une histoire exemplaire.

Tarif collégiens et lycéens : 53 €

Tarif étudiants : 81 €

N.B. Pour mieux apprécier ces deux parcours autour des *Nouvelles orientales* de Marguerite Yourcenar, il est vivement recommandé aux professeurs d'inviter leurs élèves à lire les textes avant leur venue au musée.



JAPONISME, MANGA ET ART CONTEMPORAIN

Le manga est aujourd'hui un phénomène culturel qui dépasse très largement les frontières de l'archipel japonais. La France, aujourd'hui deuxième consommateur mondial de manga, tient une place primordiale dans les échanges culturels et artistiques du Japon avec l'Occident depuis le XIX^e siècle. Dès cette époque, le Japon avait enthousiasmé les peintres et auteurs français. Les œuvres des collections du musée permettent d'illustrer graphiquement et historiquement ce lien si spécifique entre ces deux pays.

Tarif collégiens et lycéens : 53 €

Tarif étudiants : 81 €

ARTS GRAPHIQUES D'EXTRÊME-ORIENT

Les paravents, les peintures ou les estampes de la Chine, de la Corée ou du Japon, ont été les supports d'un art décoratif, poétique, humoristique et parfois subversif. La diversité des techniques de composition et des codes iconographiques révèlent toute la richesse de l'imaginaire et des savoirs de l'Extrême-Orient.

Tarif collégiens et lycéens : 53 €

Tarif étudiants : 81 €

MODES ET COSTUMES D'ASIE

De l'Inde au Japon, les usages vestimentaires et les codes de séduction se sont exprimés à travers des modes extrêmement variées. La magnificence des parures indiennes, le raffinement des soieries chinoises de l'époque Tang, le luxe des étoffes japonaises seront des sources d'inspiration pour les jeunes créateurs d'aujourd'hui.

Tarif collégiens et lycéens : 53 €

Tarif étudiants : 81 €

BIJOUX ET PARURES EN ASIE

La fascination qu'exerce la parure permet de découvrir de nombreuses formes, matières et couleurs travaillées, de l'Inde au Japon, grâce à des savoir-faire d'une grande diversité. Évoquée dans la littérature profane ou sacrée, la parure renvoie à tout un univers sensuel, à une multitude de codes sociaux et de symboles religieux.

Tarif collégiens et lycéens : 53 €

Tarif étudiants : 81 €

ARTS PRÉCIEUX DES COURS DE L'INDE MOGHOLE

Dès le XVI^e siècle, les cours impériales et princières de l'Inde ont abrité des ateliers où des artisans spécialisés œuvraient aux décors des demeures et à l'agrément de leurs seigneurs. Ils travaillèrent avec excellence l'ivoire et le jade, les pierres précieuses, les émaux et les alliages, les étoffes illuminées d'or...

Tarif collégiens et lycéens : 53 €

Tarif étudiants : 81 €

CHEFS-D'ŒUVRE DE L'ART DU MÉTAL EN ASIE

Preuve de richesse et de prestige, le travail des métaux a tenu une place privilégiée dans les arts profanes ou religieux d'Asie. Les bijoux des dynasties nomades de la Chine du Nord, les ornements raffinés des samourais, les objets rituels du Tibet en sont quelques exemples. Par leur diversité, les chefs-d'œuvre du musée Guimet

permettront d'apprécier, entre autres, les réalisations de bronze, de cuivre, de laiton et d'argent travaillées avec les techniques de martelage, de fonte et de moulage.

Tarif collégiens et lycéens : 53 €

Tarif étudiants : 81 €

LES ARTS DE LA TERRE

Modelée, séchée ou cuite, la terre a été un matériau privilégié de l'art de l'Inde et du monde indianisé. Elle a été utilisée pour le décor des temples, la création d'images divines ou d'objets quotidiens avec une grande sensibilité. En Chine, la terre a trouvé ses lettres de noblesse par l'acuité des recherches menées sur la matière et les techniques de cuisson conduisant du grès à la porcelaine.

Tarif collégiens et lycéens : 53 €

Tarif étudiants : 81 €

CÉRAMIQUES ET PORCELAINES CHINOISES

Dès le cinquième millénaire avant notre ère, les Chinois se sont exercés à la maîtrise des ressources formelles et techniques de la terre. La très grande richesse des collections du musée Guimet permet d'apprécier toute la variété des techniques et des décors des céramiques, grès et porcelaines de Chine et de comprendre la place que ces objets ont occupée dans les rituels, la vie de cour ou l'économie de l'Empire du Milieu.

Tarif collégiens et lycéens : 53 €

Tarif étudiants : 81 €

MODALITÉS DE RÉSERVATION

Toute visite en groupe qu'elle soit autonome ou conduite par un médiateur du musée doit faire l'objet d'une réservation préalable auprès du chargé des réservations.

L'effectif de chaque groupe ne peut excéder 30 personnes dans les collections permanentes et 20 personnes dans les expositions temporaires (accompagnateurs compris) et 15 participants pour les ateliers. 3 accompagnateurs sont requis pour un groupe de 20 à 25 élèves. 2 accompagnateurs sont requis pour un groupe de 15 à 20 élèves.

Droit d'entrée : gratuit dans les collections permanentes pour les moins de 26 ans, les professeurs munis de leur carte professionnelle à jour et pour les accompagnateurs.

Pour des raisons de sécurité, les groupes doivent impérativement patienter au rez-de-jardin, en face de l'auditorium, et ne pas stationner dans le hall d'entrée du musée.

Les réservations doivent prioritairement être adressées par e-mail : resa@guimet.fr ou par fax au 01 56 52 54 36.

Les réservations d'activités pédagogiques

Sauf événement indépendant de notre volonté, votre demande de réservation est traitée dans un délai de 10 jours maximum suivant sa réception.

En cas de nécessité d'ajustement de votre demande aux disponibilités du musée, le chargé des réservations vous contactera par téléphone ou par mail pour redéfinir les termes de votre demande.

La confirmation de votre réservation vous est adressée par courrier. Vous devrez vous en munir le jour de votre venue au musée.

Toute annulation d'activité non reçue dans un délai de 7 jours avant la date prévue sera facturée.

Les réservations de visites autonomes

Sauf événement indépendant de notre volonté, votre demande de réservation est traitée dans un délai de 10 jours maximum suivant sa réception.

La visite autonome est gratuite.

LES FORMATIONS POUR LES PERSONNELS DE L'ÉDUCATION

Le service culturel et pédagogique peut, sur demande, inscrire son expertise et ses interventions dans les plans de formation des académies ou des établissements. Il offre dans ce contexte des approches approfondies sur l'Asie et des éclairages actualisés nécessitant l'intervention de spécialistes dans les disciplines suivantes : histoire, philosophies et religions, linguistique, histoire des arts...

Des journées ou demi-journées de formation associant les collections du musée à des problématiques historiques ou culturelles peuvent être élaborées en fonction des besoins. Elles s'adressent à des groupes allant jusqu'à 60 auditeurs.

Tarif demi-journée de formation : 439 euros

Journée de formation : 878 euros

INFORMATIONS PRATIQUES

Des informations complémentaires sur les offres d'accompagnements culturels et pédagogiques peuvent être obtenues au service culturel et pédagogique.

La permanence téléphonique (01 56 52 53 45) est ouverte le lundi, mardi, jeudi, vendredi de 10h à 12h30 et de 14h à 16h ; le mercredi de 9h à 12h30.

Site Internet : www.guimet.fr

Musée Guimet
6, place d'Iéna
75116 PARIS

Transports : Métro : ligne 9 Iéna ou ligne 6 Boissière ; RER C : Pont de l'Alma ; Bus : 22, 30, 32, 63, 82

Jours d'ouverture :

Tous les jours, sauf le mardi, de 10h à 18h. Fermeture des caisses à 17h15.

Fermeture des salles d'exposition à 17h45.

Accès libre sur réservation
au Panthéon Bouddhique,
19, avenue d'Iéna
75116 Paris

Musée des arts asiatiques Guimet
Service culturel et pédagogique
6, place d'Iéna
75116 Paris
Tél. : 01 56 52 53 45
Fax : 01 56 52 54 36
E-mail : resa@guimet.fr

BULLETIN DE RÉSERVATION

Chaque bulletin doit être rédigé pour une activité à la fois et communiqué en priorité par mail resa@guimet.fr ou par fax 01 56 52 54 36)

Activité souhaitée :

- Rencontre-démonstration
- Atelier
- Parcours thématique dans les collections permanentes

Intitulé :

.....

.....

Niveau des élèves :

Période souhaitée :

.....

.....

Dans quel cadre pédagogique s'inscrit votre réservation ?

.....

.....

.....

.....

Nom et téléphone du professeur commanditaire de la réservation :

.....

.....

Adresse de l'établissement scolaire commanditaire de la réservation :

.....

.....

.....

.....

Tél. :

E-mail :

Adresse de l'établissement payeur :

.....

.....

.....

.....

Tél. :

E-mail :

Date de votre demande :

.....



Musée
Guimet
6, PLACE D'IÉNA PARIS 16°

www.guimet.fr