

INFORMATION COMMUNICATION

Mentions de licence : information-communication / humanités



6 universités en Île-de-France : Université Panthéon-Assas / Université Sorbonne Nouvelle / Sorbonne Université / Université Paris 8 / Université Paris Nanterre / Sorbonne Paris Nord

LA LICENCE

Les licences se répartissent en 45 mentions dans 4 grands domaines : arts, lettres et langues / sciences humaines et sociales / droit, économie et gestion / sciences, technologies et santé. Le diplôme national de la licence permet d'acquérir 180 crédits (ECTS).

Un arrêté du 30 juillet 2018 en précise la définition et les objectifs : « La licence atteste l'acquisition d'un socle de connaissances et de compétences [...]. Elle prépare à la poursuite d'études en master comme à l'insertion professionnelle immédiate [...]. Dans l'objectif de réussite de tous les étudiants, la licence favorise la personnalisation des parcours de formation et offre des dispositifs d'accompagnement pédagogique, en tenant compte de la diversité et des spécificités des publics étudiants [...] »

Organisées en deux semestres, les unités d'enseignements (UE) mettent l'accent sur la culture générale et les connaissances fondamentales propres aux domaines, et sur les compétences transversales : numériques, linguistiques, méthodologiques (écrit et oral, projets,...), documentaires, techniques (notamment dans le cadre des stages et expériences d'entrepreneuriat,...). L'expérience personnelle (engagement) et professionnelle (job) est valorisée. Des enseignements sont également proposés prenant en compte les métiers, les débouchés professionnels, et le projet de l'étudiant. Afin de favoriser la réussite des étudiants, les universités peuvent leur proposer, dès l'inscription, des contrats pédagogiques individuels (OUI-SI) sous la responsabilité d'une direction des études.

Des certifications de compétences numériques et linguistiques (PIX) sont intégrées dans les maquettes de formation. Les étudiants peuvent également solliciter sur Parcoursup une période de césure tout en conservant leur inscription dans leur formation. L'acceptation est sous réserve de l'accord pédagogique de l'établissement.

APRÈS LA LICENCE

De très nombreux masters permettent en 2 ans de se spécialiser dans des domaines professionnels variés dont les métiers de l'enseignement. La candidature en M1 se fait sur dossier depuis le portail <https://trouvermonmaster.gouv.fr/>. Après un master, il est possible de préparer un doctorat en 3 ans. Après la licence, des admissions parallèles sont également possibles en écoles d'ingénieurs, de commerce, institut d'études politiques, ou d'autres écoles.

Depuis 2020 des parcours accès santé (L.AS) sont proposés dans les licences disciplinaires dont le programme comporte au moins 10 crédits ECTS dans le domaine de la santé. Ces unités d'enseignements supplémentaires forment la « mineure santé » et correspondent aux compétences nécessaires à l'entrée dans une filière MMOP (Médecine, Maïeutique, Odontologie, Pharmacie). Après une première année L.AS validée, l'étudiant peut candidater dans une ou plusieurs filières de santé proposées par les universités ou dans d'autres formations conduisant à des diplômes paramédicaux (Kinésithérapie, Ergothérapie, Infirmier, Électroradiologie médicale, Pédiatrie) selon les conventions de chaque établissement*. Selon les résultats obtenus dans la majeure et la mineure L.AS, l'étudiant pourra poursuivre s'il le souhaite en L2 et candidater une seconde fois dans les filières de santé du portail MMOP de son établissement. Il sera également possible de postuler en L3 dans la limite de 2 candidatures dans les études de santé. *Pour plus d'informations consulter la fiche info licence Santé.



Un accompagnement renforcé en 1^{re} année

En 1^{re} année, les universités proposent des journées d'accueil et d'intégration pour les nouveaux étudiants. L'étudiant bénéficie d'un suivi personnalisé par un enseignant référent. L'université propose un accompagnement, un tutorat, éventuellement une mise à niveau. Les services universitaires d'information, d'orientation et d'aide à l'insertion professionnelle sont présents pour accompagner l'étudiant tout au long de son parcours : ateliers, entretiens conseil, événements. Une réorientation peut-être envisagée par l'étudiant en fin de premier semestre, sous condition.

Passerelles après la L2

Des passerelles sur dossier sont possibles dans les universités dès la L2 validée vers des licences professionnelles, des écoles d'ingénieurs et des écoles spécialisées universitaires (IAE, ESIT, ...). Des grands établissements et organismes de recherche (INSERM, Ecole du Louvre ...) peuvent proposer sur convention des passerelles internes pour les étudiants des universités. Se renseigner auprès des établissements selon le domaine de formation.

La licence d'information-communication permet d'étudier les phénomènes de communication et leurs implications dans tous les domaines de la société, par une approche transdisciplinaire de la communication et des médias (sémiologie, sociologie, économie...), articulant enseignements théoriques, méthodologiques et ateliers pratiques (presse, radio, vidéo, web...).

Profil attendu

Cette licence nécessite de la curiosité intellectuelle, une appétence pour la lecture et les problématiques sociétales, une aisance à l'écrit et un goût pour la recherche en sciences humaines et sociales.

Au programme

L'enseignement, fondé sur l'héritage linguistique, psychologique, sociologique et anthropologique des sciences de l'information et de la communication, propose une approche concrète du texte, de la parole, du son et de l'image, dans leurs fonctions essentielles d'information, de communication, de médiation culturelle et de création.

La licence met l'accent sur le rôle joué, dans la société actuelle, par les nouvelles technologies, notamment dans les formes de création et de diffusion culturelles, dans les circuits de communication sociale, dans le champ des technologies modernes de communication et d'information, dans les secteurs professionnels spécifiques de l'éducation.

Débouchés

Licences professionnelles : communication interactive et multimédia ; création et développement numériques en ligne ; techniques journalistiques pour les nouveaux médias...

Masters : information-communication ; communication publique et politique ; éducation formation communication ; médias, information et communication...

Secteurs d'activités : communication, relations publiques, métiers du livre, médias, publicité...

CLÉS : certificat de compétences en langues de l'enseignement supérieur

UNIVERSITÉ	MENTION ET PARCOURS	ORIENTATIONS PÉDAGOGIQUES
<p>UNIVERSITÉ PANTHEON-ASSAS PARIS 2 www.u-paris2.fr Information-orientation MOE/CIO 92, rue d'Assas 75270 Paris Cedex 06 Tél. : 01 44 41 58 75 cio@u-paris2.fr Lieu d'enseignement : Institut français de presse (IFP) 83 bis rue Notre Dame des Champs 75006 Paris Tél. : 01 44 41 58 28/57 98 http://ifp.u-paris2.fr En partenariat avec l'université Sorbonne Université -Faculté de Lettres <i>JPO : samedi 15 janvier 2022, site Vaugirard</i></p>	<p>Information et communication (L1 à L3)</p>	<ul style="list-style-type: none"> ● Volume horaire hebdomadaire : 20 heures environ ● Spécificités : <ul style="list-style-type: none"> - Accent sur l'interdisciplinarité avec des cours de droit, de science politique, d'histoire, de sémiologie et d'économie d'histoire de l'image et Histoire de l'internet et des réseaux informatiques - Ateliers de reportage, de création audiovisuelle et d'écriture journalistique. - Forte dimension internationale : cours d'analyse comparative de l'actualité internationale, cours sur les médias dans le monde et la circulation internationale des contenus médiatiques. - LV1 obligatoire (anglais), LV2 en option
	<p>Double licence histoire + information-médias (L1 à L3)</p>	<ul style="list-style-type: none"> ● Volume horaire hebdomadaire : 27 heures environ. ● Spécificités : <ul style="list-style-type: none"> - Solide préparation polyvalente aux formations conduisant aux métiers de la culture et de l'information-communication. - Enseignement des fondamentaux d'histoire (étude des périodes traditionnelles de l'histoire : histoire ancienne, médiévale, moderne et contemporaine) et d'information - communication. - LV1 Anglais spécialisé médias - LV2 ou langue ancienne obligatoire. - Partenariat avec l'université Sorbonne Université (Faculté des Lettres) - Deux diplômes délivrés : licence d'histoire et licence en information-communication.
<p>UNIVERSITÉ SORBONNE NOUVELLE www.sorbonne-nouvelle.fr Service Information-orientation (SIO) 12, avenue de Saint Mandé 75012 - Paris sio@sorbonne-nouvelle.fr Lieu d'enseignement : 12, avenue de Saint Mandé 75012 - Paris <i>JPO le samedi 12 février 2022</i></p>	<p>Information-communication Mineures associées : - arts et médias (en L1) - lettres (L1 à L3) - allemand (L1 à L3) - portugais (L1 à L3)</p>	<ul style="list-style-type: none"> ● Volume horaire hebdomadaire : 20 heures environ. ● Spécificités : <ul style="list-style-type: none"> - Approche interdisciplinaire : histoire, philosophie, anthropologie. - Théories de la communication et conditions dans lesquelles elles s'exercent . - Une majeure (9 à 10 heures hebdomadaires) + une mineure au choix (4 heures hebdomadaires) <p>En L1, la mineure Arts et médias se compose d'enseignements de Communication, Médiation culturelle et Cinéma. Cette mineure est la voie privilégiée pour accéder en L2 à une spécialisation en communication. Stage obligatoire en L3. Accompagnement pédagogique individualisé dès la L1.</p>

UNIVERSITÉ	MENTION ET PARCOURS	ORIENTATIONS PÉDAGOGIQUES
<p>SORBONNE UNIVERSITÉ FACULTÉ DES LETTRES www.lettres.sorbonne-universite.fr Rubrique Formation Offre de formation Information-orientation DOSIP 1, rue Victor Cousin Esc. F, 2^e étage Bureaux 362 à 365 75005 Paris Tél. : 01 40 46 26 14 lettres-scuioip@sorbonne-universite.fr</p> <p>Lieux d'enseignements : Licence information-communication CELSA 77, rue de Villiers 92523 Neuilly-sur-Seine Cedex Tél. : 01 46 43 76 02</p> <p>Licence histoire-information-médias : - histoire : Sorbonne 1, rue Victor Cousin 75005 Paris - information-médias : Institut Français de Presse 83 bis, rue Notre-Dame-des-Champs 75006 Paris Tél. : 01 44 41 57 98 <i>JPO zoom FAQ le 11 février JPO le samedi 12 février 2022</i></p>	<p>Information et communication (L3) Parcours (L3) : - Entreprises & Institutions - Médias - Marque - Ressources humaines et conseil - Le Magistère</p>	<p>● Volume horaire hebdomadaire : 500 heures de septembre à mars. ● Spécificités : La formation a pour objectifs de : - Donner à l'étudiant un socle théorique solide permettant de maîtriser les bases de la communication dans les domaines de l'histoire, la philosophie, l'anthropologie. - Former aux théories de la communication et aux conditions dans lesquelles s'exercent celles-ci.- initier aux métiers de la communication.</p>
	<p>Double licence (L1 à L3) Parcours : - histoire + information/ médias</p>	<p>● Volume horaire hebdomadaire : 27 heures environ (cours + TD). ● Spécificités : - Solide préparation polyvalente aux formations conduisant aux métiers de la culture et de l'information-communication. - Enseignement des fondamentaux d'histoire (étude des périodes traditionnelles de l'histoire : histoire ancienne, médiévale, moderne et contemporaine) et d'information - communication. - LV1 Anglais spécialisé médias - LV2 ou langue ancienne obligatoire. - Formation sélective : sur dossier. - Partenariat avec l'Institut français de presse de l'université Panthéon-Assas. - Deux diplômes délivrés : licence d'histoire et licence en information-communication.</p>
<p>UNIVERSITÉ PARIS 8 www.univ-paris8.fr Information-orientation SCUIO-IP 2, rue de la Liberté 93526 Saint-Denis Cedex Tél. : 01 49 40 67 17 scuio@univ-paris8.fr <i>JPO le samedi 12 mars 2022</i></p>	<p>Information-communication (L1 à L3) Parcours : - médias et médiatisation - communication des entreprises et des institutions - médiations culturelle et scientifique - numérique - écritures audiovisuelles</p>	<p>● Volume horaire hebdomadaire en L1 : 21 à 24 heures. ● Spécificités : - Formation qui valorise l'autonomie des étudiants, leur implication dans la formation (choix d'une spécialisation dès la 1^{re} année, par exemple), leur préprofessionnalisation. Travail en groupe privilégié, évaluations nombreuses (3 parcours, orales et écrites), groupes restreints (pas d'amphi). - Parcours d'intégration en L1 (2 périodes intensives au cours de l'année). - Grand choix de mineures externes offertes par les autres formations partenaires de l'université. - 14 cours théoriques et interdisciplinaires (sociologie, psychologie, économie, etc.) - 12 cours méthodologiques : analyse du discours, techniques d'enquête, marketing, gestion de projet, informatique (préparation au PIX), etc. - 7 cours pratiques : initiation aux médias (vidéo, radio, presse, multimédia), présentation de soi. - 5 cours de langue vivante. - 3 cours « libres ». - Préprofessionnalisation : 2 stages, l'un de 2 mois, l'autre de 3 mois + un projet tutoré. - Construction du projet personnel et professionnel dès la 1^{re} année.</p>

UNIVERSITÉ	MENTION ET PARCOURS	ORIENTATIONS PÉDAGOGIQUES
<p>UNIVERSITÉ PARIS NANTERRE www.parisnanterre.fr Information-orientation SCUIO-IP Bât. Ramnoux – Bureau E14 200, av. de la République 92001 Nanterre Cedex Tél. : 01 40 97 75 34 suio@liste.parisnanterre.fr Lieu d'enseignement : Campus de Nanterre, bâtiment Ricœur <i>JPO le 16 février 2022</i> suio.parisnanterre.fr</p>	<p>Information et communication (L1 à L3) Tronc commun L1/L2 - Communication web (L3) - Communication audiovisuelle (L3) Accessible en alternance en L3 CFA Université Paris Nanterre Bâtiment Formation Continue 200 avenue de la République 92001 Nanterre cedex tél. : 01 40 97 78 66 cfa@liste.parisnanterre.fr https://cfa.parisnanterre.fr/</p>	<ul style="list-style-type: none"> ● Volume horaire hebdomadaire en L1 : environ 22 heures. ● Spécificités : La formation vise à fournir les compétences nécessaires pour une orientation vers deux principaux secteurs : <ul style="list-style-type: none"> - Les métiers de la communication médiatique à travers une approche multimédia, en particulier dans ses aspects rédactionnels. - Les nouveaux métiers de l'information, de la documentation et de la data (open data et big data), avec une introduction à la maîtrise des documents et des systèmes d'information. Son offre pédagogique est complétée par : <ul style="list-style-type: none"> - L'aide à l'orientation et à la définition du projet professionnel. - La maîtrise de l'anglais. - Des modules de professionnalisation et d'acquisition de compétences techniques (PAO, développement web, algorithmique, etc.). - L'obligation d'effectuer un stage.
<p>UNIVERSITÉ SORBONNE PARIS NORD www.univ-paris13.fr Information-orientation VOIE 99, av. J.-B. Clément 93430 Villetaneuse Tél. : 01 49 40 40 11 www.univ-paris13.fr/orientation Lieu d'enseignement : UFR des sciences de la communication https://comm.univ-paris13.fr/ <i>JPO : samedi 12 février 2022</i></p>	<p>Information et communication (L1 à L3)</p>	<ul style="list-style-type: none"> ● Volume horaire hebdomadaire en L1 : 20 heures. ● Spécificités : <ul style="list-style-type: none"> - Formation sélective. - Effectifs limités et beaucoup de cours en sous-groupes. - Question du numérique au cœur des enseignements. - Nombreuses possibilités d'échanges internationaux. - LV1 Anglais obligatoire, LV2 en option. - Nombreux projets tutorés en L2. - Stage facultatif en L2, stage obligatoire en L3 (6 semaines minimum) avec un accompagnement dans la recherche de stage. - Un choix de parcours de professionnalisation : Culture et Médias/Multimédia et innovations/Communication d'entreprise et ressources humaines en L3.

BIEN CHOISIR SA LICENCE

- Prendre conseil auprès de l'équipe éducative de votre établissement.
- Consulter les sites des universités et lire attentivement les fiches formation.
- Être attentif/ve aux matières enseignées, aux poursuites d'étude et aux métiers.
- Étudier les trajets entre son domicile et les lieux d'enseignement.
- Participer aux journées portes-ouvertes des universités ou aux événements organisés.

→ Se connecter à la plate-forme **Fun Mooc** pour suivre des cours en ligne et se préparer à l'enseignement supérieur : www.fun-mooc.fr



→ Consulter le site de l'Onisep pour préparer son orientation post bac : www.terminales2021-2022.fr



Parcoursup : Les attendus nationaux

MENTION INFORMATION COMMUNICATION

- Savoir mobiliser des compétences en matière d'expression écrite et orale afin de pouvoir argumenter un raisonnement
- Disposer d'un bon niveau dans au moins une langue étrangère (niveau B)
- Être intéressé par la démarche scientifique
- Pouvoir travailler de façon autonome et organiser son travail, seul ou en équipe
- Disposer d'aptitudes dans l'appréhension des enjeux et mécanismes socioéconomiques, politiques, médiatiques et culturels
- Être intéressé par les questions de société, l'actualité et les médias, la culture, le numérique et l'information

MENTION HUMANITÉS

- Savoir mobiliser des compétences en matière d'expression écrite et orale afin de pouvoir argumenter un raisonnement
- Disposer d'un bon niveau dans au moins une langue étrangère (niveau B)
- Être intéressé par la démarche scientifique
- Faire preuve de curiosité intellectuelle et plus particulièrement pour les sciences humaines
- Pouvoir travailler de façon autonome, organiser son travail et travailler en équipe

www.parcoursup.fr
La plateforme d'inscription dans l'enseignement supérieur.

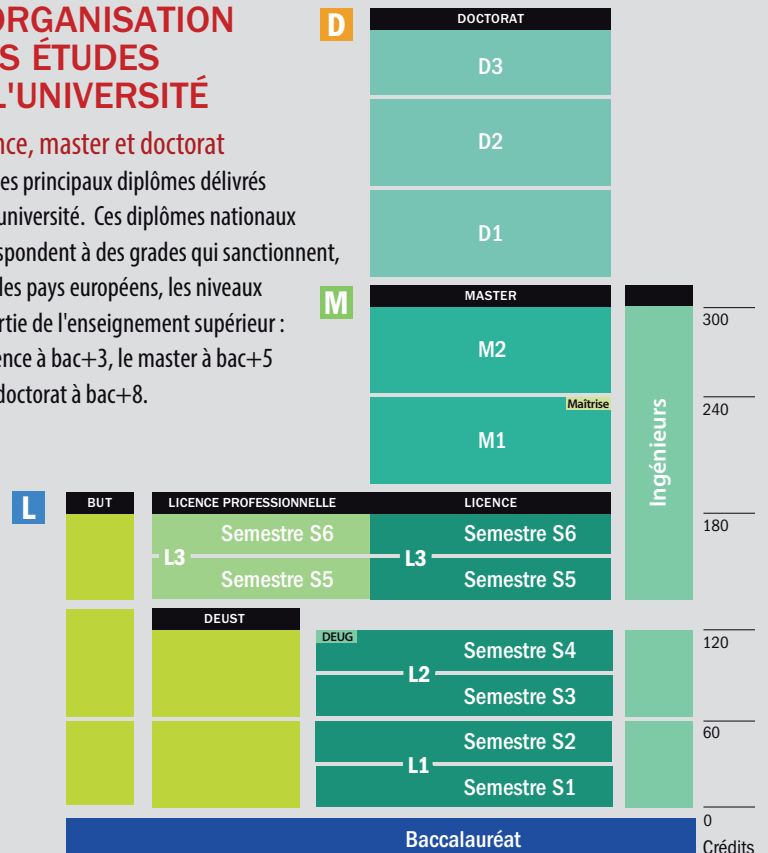
INFO+

- > Centres d'information et d'orientation en Île-de-France (CIO)
- > Les sites internet des universités
- > Le site de l'Onisep : www.onisep.fr
- > Publications de l'Onisep



L'ORGANISATION DES ÉTUDES À L'UNIVERSITÉ

Licence, master et doctorat sont les principaux diplômes délivrés par l'université. Ces diplômes nationaux correspondent à des grades qui sanctionnent, dans les pays européens, les niveaux de sortie de l'enseignement supérieur : la licence à bac+3, le master à bac+5 et le doctorat à bac+8.



TOUTE L'INFO SUR LES MÉTIERS ET LES FORMATIONS