

LEA

Mention de licence : langues étrangères appliquées

→ **10 universités en Île-de-France :** Université Sorbonne Nouvelle / Sorbonne Université / Université de Paris / Université Paris 8 / Université Paris Nanterre / Paris-Est Créteil-Val-de-Marne / CY Cergy Paris Université / Université Paris Saclay / Université d'Évry / Université Gustave Eiffel

LA LICENCE

Les licences se répartissent en 45 mentions dans 4 grands domaines : arts, lettres et langues / sciences humaines et sociales / droit, économie et gestion / sciences, technologies et santé. Le diplôme national de la licence permet d'acquérir 180 crédits (ECTS).

Un arrêté du 30 juillet 2018 en précise la définition et les objectifs : « La licence atteste l'acquisition d'un socle de connaissances et de compétences [...]. Elle prépare à la Poursuite d'études en master comme à l'insertion professionnelle immédiate [...]. Dans l'objectif de réussite de tous les étudiants, la licence favorise la personnalisation des parcours de formation et offre des dispositifs d'accompagnement pédagogique, en tenant compte de la diversité et des spécificités des publics étudiants [...] »

Organisées en deux semestres, les unités d'enseignements (UE) mettent l'accent sur la culture générale et les connaissances fondamentales propres aux domaines, et sur les compétences transversales : numériques, linguistiques, méthodologiques (écrit et oral, projets,...), documentaires, techniques (notamment dans le cadre des stages et expériences d'entrepreneuriat,...). L'expérience personnelle (engagement) et professionnelle (job) est valorisée. Des enseignements sont également proposés prenant en compte les métiers, les débouchés professionnels, et le projet de l'étudiant. Afin de favoriser la réussite des étudiants, les universités peuvent leur proposer, dès l'inscription, des contrats pédagogiques individuels (OUI-SI) sous la responsabilité d'une direction des études.

Des certifications de compétences numériques et linguistiques (PIX) sont intégrées dans les maquettes de formation. Les étudiants peuvent également solliciter sur Parcoursup une période de césure tout en conservant leur inscription dans leur formation. L'acceptation est sous réserve de l'accord pédagogique de l'établissement.

APRÈS LA LICENCE

De très nombreux masters permettent en 2 ans de se spécialiser dans des domaines professionnels variés dont les métiers de l'enseignement. La candidature en M1 se fait sur dossier depuis le portail <https://trouvermonmaster.gouv.fr/>. Après un master, il est possible de préparer un doctorat en 3 ans. Après la licence, des admissions parallèles sont également possibles en écoles d'ingénieurs, de commerce, institut d'études politiques, ou d'autres écoles.

Depuis 2020 des parcours accès santé (L.AS) sont proposés dans les licences disciplinaires dont le programme comporte au moins 10 crédits ECTS dans le domaine de la santé. Ces unités d'enseignements supplémentaires forment la « mineure santé » et correspondent aux compétences nécessaires à l'entrée dans une filière MMOP (Médecine, Maïeutique, Odontologie, Pharmacie). Après une première année L.AS validée, l'étudiant peut candidater dans une ou plusieurs filières de santé proposées par les universités ou dans d'autres formations conduisant à des diplômes paramédicaux (Kinésithérapie, Ergothérapie, Infirmier, Électroradiologie médicale, Pédiatrie) selon les conventions de chaque établissement*. Selon les résultats obtenus dans la majeure et la mineure L.AS, l'étudiant pourra poursuivre s'il le souhaite en L2 et candidater une seconde fois dans les filières de santé du portail MMOP de son établissement. Il sera également possible de postuler en L3 dans la limite de 2 candidatures dans les études de santé.

*Pour plus d'informations consulter la fiche info licence Santé.

Un accompagnement renforcé en 1^{re} année

En 1^{re} année, les universités proposent des journées d'accueil et d'intégration pour les nouveaux étudiants. L'étudiant bénéficie d'un suivi personnalisé par un enseignant référent. L'université propose un accompagnement, un tutorat, éventuellement une mise à niveau. Les services universitaires d'information, d'orientation et d'aide à l'insertion professionnelle sont présents pour accompagner l'étudiant tout au long de son parcours : ateliers, entretiens conseil, événements. Une réorientation peut-être envisagée par l'étudiant en fin de premier semestre, sous condition.

Passerelles après la L2

Des passerelles sur dossier sont possibles dans les universités dès la L2 validée vers des licences professionnelles, des écoles d'ingénieurs et des écoles spécialisées universitaires (IAE, ESIT, ...). Des grands établissements et organismes de recherche (INSERM, Ecole du Louvre ...) peuvent proposer sur convention des passerelles internes pour les étudiants des universités. Se renseigner auprès des établissements selon le domaine de formation.

La licence de langues étrangères appliquées permet d'étudier au minimum deux langues en lien avec le secteur socio-économique. Elle permet d'acquérir des connaissances et des compétences dans les domaines de l'économie, de la gestion et du droit.

Au programme

Sont étudiés : deux langues de niveau équivalent (dont l'anglais, le plus souvent), associées à des disciplines : droit, statistique, comptabilité, économie, marketing, gestion et relations internationales. Une troisième langue est parfois demandée, même au niveau débutant.

L'enseignement porte sur la compréhension, l'expression et la traduction orale et écrite d'accords commerciaux ou de documents techniques.

Il comprend également la synthèse écrite et orale de documents économiques, ainsi que des stages en entreprise.

Débouchés

Licences professionnelles : commerce et distribution ; métiers du commerce international ; tourisme ; aménagement du territoire et urbanisme ; assurance, banque, finance ; management des organisations ; métiers de la communication...

Masters : management et commerce international ; traduction et interprétation ; culture et communication...

Secteurs d'activités : commerce, marketing, traduction, communication...

CLES : certificat de compétences en langues de l'enseignement supérieur

UNIVERSITÉ	MENTION ET PARCOURS	ORIENTATIONS PÉDAGOGIQUES
<p>UNIVERSITÉ SORBONNE NOUVELLE www.sorbonne-nouvelle.fr</p> <p>Service Information-orientation (SIO) 12, avenue de Saint Mandé 75012 - Paris sio@sorbonne-nouvelle.fr</p> <p>Lieu d'enseignement : 12, avenue de Saint Mandé 75012 - Paris <i>JPO le samedi 12 février 2022</i></p>	<p>Langues étrangères appliquées (LEA) La formation repose sur une combinaison de langues : anglais + espagnol, portugais, allemand, italien, arabe, chinois, russe (en partenariat avec l'Inalco). La combinaison espagnol + portugais est également possible, mais l'anglais est exigé en master. Aucune langue n'est proposée au niveau débutant.</p>	<ul style="list-style-type: none"> ● Volume horaire hebdomadaire en L1 : 20 à 22 heures. ● Spécificités : <ul style="list-style-type: none"> - Outre des compétences en langues, l'étudiant de LEA acquiert connaissances et savoir-faire en économie, gestion, droit, communication et informatique. Il se forme également à la traduction (financière et juridique). - Stage en entreprise obligatoire (6 semaines au minimum) dans les pays des langues étudiées (L3). - Accompagnement pédagogique individualisé dès la L1. <p>Spécialisation obligatoire en L3 (au choix) :</p> <ul style="list-style-type: none"> - affaires et commerce. - traduction spécialisée.
<p>SORBONNE UNIVERSITÉ FACULTÉ DES LETTRES www.lettres.sorbonne-universite.fr</p> <p>Information-orientation DOSIP 1, rue Victor Cousin Esc. F, 2^e étage Bureaux 362 à 365 75005 Paris Tél. : 01 40 46 26 14 lettres-scuioip@sorbonne-universite.fr</p> <p>Lieux d'enseignement en langues vivantes L1 et L2 :</p> <ul style="list-style-type: none"> - Site Sorbonne 1, rue Victor Cousin 75005 Paris : arabe - Centre Clignancourt 2, rue Francis de Croisset 75018 Paris : anglais, espagnol, portugais - Centre Malesherbes 108, bd. Malesherbes 75017 Paris (allemand, chinois, danois, italien, néerlandais, norvégien, polonais, russe, serbe-croate-bosniaque-monténégrin, suédois, tchèque). <p>Tous les cours de LEA : français, droit, économie... sont uniquement dispensés sur le site Malesherbes <i>JPO zoom FAQ le 11 février JPO le samedi 12 février 2022</i></p>	<p>Langues étrangères appliquées (LEA) Parcours : langues étrangères appliquées (LEA). Langues enseignées : allemand, anglais, arabe, chinois, danois*, espagnol, italien, néerlandais*, norvégien*, polonais*, portugais, russe, Bosniaque - croate - monténégrin - serbe*, suédois*, tchèque*. * LV proposées en débutant</p>	<ul style="list-style-type: none"> ● Volume horaire hebdomadaire en L1 : 20 à 22 h heures. ● Spécificités : <ul style="list-style-type: none"> Il est possible de choisir une combinaison de deux langues sans l'anglais. Toutefois, l'anglais est exigé pour l'accès à de nombreux masters. - Pratique à niveau égal de deux langues étrangères (langue des affaires/civilisation/traduction), français, initiation à l'économie et au droit, économie d'entreprise, droit des affaires, français, gestion : analyse financière, marketing. - 3^e langue possible. - Atelier projet professionnel ou gestion de projets en L3. - Stage de rentrée obligatoire de mise à niveau en allemand. - Stage obligatoire en entreprise (France ou étranger) de 2 mois (L3). <p>Poursuites d'études : Licence générale : - information-communication (CELSA) (concours d'entrée).</p>
<p>UNIVERSITÉ DE PARIS u-paris.fr</p> <p>Lieux d'enseignement : UFR études interculturelles de langues étrangères appliquées (EILA) Campus des Grands Moulins Bâtiment Olympe de Gougues Place Paul RICOEUR Paris 13^e <i>JPO : u-paris.fr/portes-ouvertes</i> <i>JPO Etudier à Université de Paris : samedi 22 janvier 2022</i> <i>JPO Santé : samedi 29 janvier 2022</i> <i>JPO Sociétés et Humanités : samedi 5 février 2022</i> Pôle de l'Orientation et de la Professionnalisation : https://u-paris.fr/orientation-et-insertion/</p>	<p>Langues étrangères appliquées (LEA) 4 parcours (L1, L2, L3) :</p> <ul style="list-style-type: none"> - Anglais/Allemand - Anglais/Espagnol - Anglais/Chinois - Anglais/Japonais <p>Options à choisir parcours Allemand et Espagnol :</p> <ul style="list-style-type: none"> - Traduction-communication spécialisée, - Interprétation-médiation interculturelle, - Langues pour le droit, - Gestion-diffusion de projets culturels <p>Option unique pour les parcours Chinois et Japonais: Échanges internationaux</p> <p>Licence Accès santé » (LAS) possible pour la licence LEA parcours Anglais/Espagnol https://u-paris.fr/l-as-licence-acces-sante/</p>	<ul style="list-style-type: none"> ● Spécificités : <ul style="list-style-type: none"> - Anglais obligatoire, avec une 2^e langue (allemand, espagnol, chinois ou japonais). - Stage intensif de langue asiatique en septembre pour anglais-japonais et anglais-chinois. - Stage en entreprise obligatoire en L2 (validé en L3) pour tous les parcours.

CLES : certificat de compétences en langues de l'enseignement supérieur

UNIVERSITÉ	MENTION ET PARCOURS	ORIENTATIONS PÉDAGOGIQUES
<p>UNIVERSITÉ PARIS 8 www.univ-paris8.fr</p> <p>Information-orientation SCUIO-IP 2, rue de la Liberté 93526 Saint-Denis Cedex Tél. : 01 49 40 67 17 scuio@univ-paris8.fr <i>JPO le samedi 12 mars 2022</i></p>	<p>Langues étrangères appliquées (LEA) Parcours : allemand, anglais, arabe, chinois, espagnol, italien, portugais, russe. De nombreux couples de langues sont envisageables à partir de ces 8 langues, à l'exception du chinois uniquement combiné avec l'anglais. 2 spécialisations (à partir du 3^e semestre) : - commerce (LEA C) - communication multilingue et traduction (LEA CMT) Le binôme anglais-chinois existe uniquement en spécialisation commerce. Il est ouvert aux étudiants n'ayant pas de connaissances préalables en chinois (débutants acceptés). Dans toutes les autres langues, le niveau B2 reste requis pour l'entrée en L1. Aucun débutant dans ces langues n'est accepté.</p> <p>Double-licence Économie-gestion/LEA, permettant l'obtention de deux diplômes : licence Économie-gestion + licence LEA (admission sélective sur Parcoursup – sous réserve d'ouverture en 2022).</p>	<ul style="list-style-type: none"> ● Volume horaire hebdomadaire en L1 : 21,5 heures. ● Spécificités : <ul style="list-style-type: none"> - Spécialisation commerce : cursus en économie, droit, Gestion des Ressources Humaines, marketing décliné en français et dans les 2 langues étrangères obligatoires. Enjeux contemporains des aires culturelles étudiées. Les étudiants de LEA Commerce peuvent suivre une mineure AES-économie sociale et solidaire dans leur cursus à partir du semestre 2 - Spécialisation Communication multilingue et traduction : cursus en communication et médias, en français et dans les deux langues du binôme. Étude des institutions européennes et des problématiques interculturelles. Solide maîtrise des deux langues du binôme. Les étudiants de LEA Communication multilingue et traduction peuvent suivre une mineure Information-communication dans leur cursus à partir du semestre 2 <p>Toutes spécialisations LEA :</p> <ul style="list-style-type: none"> - Apprentissage possible d'une 3^{ème} langue pour les étudiants ayant un niveau A2 (selon les places disponibles). - Stage obligatoire de 3 mois (420 heures) en L3 (semestre 6) en France ou à l'étranger, en rapport avec la spécialisation choisie avec suivi et rapport de stage.
<p>UNIVERSITÉ PARIS NANTERRE www.parisnanterre.fr</p> <p>Information-orientation SCUIO-IP Bât. Ramnoux - Salle E14 92001 Nanterre Tél. : 01 40 97 75 34 suio@liste.parisnanterre.fr</p> <p>Lieux d'enseignement : UFR LCE Département de LEA Bâtiment Maier 92001 Nanterre Site de l'UFR LCE : http://ufr-lce.parisnanterre.fr <i>JPO le 16 février 2022</i> suio.parisnanterre.fr</p>	<p>Langues étrangères appliquées (LEA) Couples de langues possibles avec l'anglais: 1 - allemand-anglais + EAD (enseignement à distance) 2 - arabe-anglais 3 - chinois-anglais 4 - espagnol-anglais + EAD 5 - grec-anglais 6 - italien-anglais 7 - portugais-anglais 8 - russe-anglais Tous couples de langues sans anglais (allemand, arabe, chinois, espagnol, grec, italien, portugais, russe) Allemand-espagnol : uniquement en EAD Dans chaque couple: 3 parcours sont possibles dès la 2^e année : - analyse et media - affaires et entreprises. - LV3 non spécialiste possible : anglais, allemand, italien, espagnol, portugais, russe, grec moderne, arabe, tchèque ; niveaux 1, 2 et 3 et niveau grand débutant (sauf en anglais et espagnol).</p>	<ul style="list-style-type: none"> ● Volume horaire hebdomadaire en L1 : 20 heures, dont 9h30 pour les langues, 6 heures pour les matières d'application et 4h30 pour les enseignements transversaux (Grands repères, maîtrise du français et méthodologie) ● Spécificités : <ul style="list-style-type: none"> - Offrir une connaissance approfondie de deux langues et de leurs cultures, à niveau égal, un solide bagage général en économie, droit, marketing et communication en milieu professionnel. - Pratique à niveau égal dans les 2 langues ; cours de traduction obligatoires dans les 2 langues à chaque semestre. - Stage obligatoire en L3 (200 heures minimum). - Nombreuses possibilités de séjours à l'étranger grâce à des accords bilatéraux. - Bi-cursus avec une université allemande possible, après sélection, pour les étudiants ayant l'allemand dans leur couple de langues (débouchant sur la délivrance d'un Bachelor allemand en supplément) et permettant de passer un an en Allemagne. <p>Poursuites d'études en L2 et L3 :</p> <ul style="list-style-type: none"> - licence LEA - LLCER anglais, italien, espagnol, allemand, portugais. - sciences de l'information et de la communication (L3) - administration publique

CLES : certificat de compétences en langues de l'enseignement supérieur

UNIVERSITÉ	MENTION ET PARCOURS	ORIENTATIONS PÉDAGOGIQUES
<p>UNIVERSITÉ PARIS NANTERRE www.parisnanterre.fr</p> <p>Information-orientation SCUIO-IP Bât. Ramnoux - Salle E14 92001 Nanterre Tél. : 01 40 97 75 34 suio@liste.parisnanterre.fr</p> <p>Lieux d'enseignement : UFR LCE Département de LEA Bâtiment Maier 92001 Nanterre Site de l'UFR LCE : http://ufr-lce.parisnanterre.fr Enseignement à distance JPO le 16 février 2022 suio.parisnanterre.fr</p>	<p>Langues étrangères appliquées (LEA) : Couples de langues possibles avec l'arabe avec 1 ou 2 langues rares : arabe + allemand, chinois, espagnol, grec, italien, portugais, russe</p>	<ul style="list-style-type: none"> ● Volume horaire hebdomadaire en L1 : 21 heures. ● Spécificités : <ul style="list-style-type: none"> - Connaissance approfondie de deux langues (arabe + une autre langue) et de leurs cultures, à niveau égal, un bagage général en économie, droit, marketing et communication en milieu professionnel. - Pratique à niveau égal dans les 2 langues ; cours de traduction obligatoires dans les 2 langues à tous les semestres. - Attention : ce cursus suppose une maîtrise de l'arabe littéral (4 à 5 années d'études de l'arabe LV2-LV1). ● Poursuites d'études en L2 et L3 : <ul style="list-style-type: none"> - licence LEA - LLCER italien, espagnol, allemand, portugais. - sciences de l'information et de la communication (L3) - administration publique
	<p>Couples de langues possibles avec 1 ou 2 langues rares :</p> <ul style="list-style-type: none"> - grec-anglais - russe-anglais - grec ou russe + allemand, arabe, chinois, espagnol, grec, italien, portugais <p>Infos déjà indiqué dans le premier tableau</p>	<ul style="list-style-type: none"> ● Volume horaire hebdomadaire en L1 : 21 à 22 heures environ. ● Spécificités : <ul style="list-style-type: none"> - Connaissance approfondie de deux langues et de leurs cultures, à niveau égal, un bagage général en économie, droit, marketing et communication en milieu professionnel. - Pratique à niveau égal dans les 2 langues ; cours de traduction obligatoires dans les 2 langues à tous les semestres. ● Poursuites d'études en L2 et L3 : <ul style="list-style-type: none"> - licence LEA - LLCER anglais, italien, espagnol, allemand, portugais. - sciences de l'information et de la communication (L3) - administration publique
	<p>Couples de langues avec chinois :</p> <ul style="list-style-type: none"> - chinois + anglais, allemand, arabe, espagnol, grec, italien, portugais, russe. 	<ul style="list-style-type: none"> ● Volume horaire hebdomadaire en L1 : 21 heures environ. ● Spécificités : <ul style="list-style-type: none"> - Connaissance approfondie de deux langues (le chinois et une autre langue) et de leurs cultures, à niveau égal, un bagage général en économie, droit, marketing et communication en milieu professionnel. - Pratique à niveau égal dans les 2 langues ; cours de traduction obligatoires dans les 2 langues à tous les semestres. ● Poursuites d'études en L2 et L3 : <ul style="list-style-type: none"> - licence LEA - LLCER anglais, italien, espagnol, allemand, portugais. - sciences de l'information et de la communication (L3) - administration publique
<p>UNIVERSITÉ PARIS-EST CRÉTEIL-VAL-DE-MARNE (UPEC) www.u-pec.fr</p> <p>Information-orientation SCUIO-BAIP Campus Mail des Mèches Rue Poète et Sellier 94010 Créteil Cedex Tel. : 01 41 78 47 96 orientation@u-pec</p> <p>Lieux d'enseignement : - Maison des langues à Créteil - Centre de Sénart à Lieusaint http://lettres-sh.u-pec.fr JPO le samedi 5 Février 2022</p>	<p>Langues étrangères appliquées (LEA) 2 parcours (L1-L3) :</p> <ul style="list-style-type: none"> - anglais/allemand (Créteil) - anglais/espagnol (Créteil/Sénart) <p>La L3 est proposée en FI et en FA sur les sites de Créteil et Sénart</p>	<ul style="list-style-type: none"> ● Volume horaire hebdomadaire en L1 : 20 heures environ. ● Spécificités : <ul style="list-style-type: none"> - Application des langues à la gestion commerciale internationale. - FLE ; CLES ; DELE. - LV3 possibles : allemand, russe, espagnol, italien. - Stage obligatoire de 7 semaines minimum en fin de L3. ● Poursuites d'études : <ul style="list-style-type: none"> - lettres, langues et sciences humaines - administration publique

CLES : certificat de compétences en langues de l'enseignement supérieur

UNIVERSITÉ	MENTION ET PARCOURS	ORIENTATIONS PÉDAGOGIQUES
<p>CY CERGY PARIS UNIVERSITÉ www.cyu.fr</p> <p>Information-orientation DOIP (Direction de l'Orientat et de l'Insertion Professionnelle) Site des Chênes Tour des chênes RdC 95011 Cergy Tél. : 01 34 25 63 22 doip@ml.u-cergy.fr JPO 12 février 2022 sur place et en digital</p>	<p>Langues étrangères appliquées (LEA) 4 spécialités : - anglais/espagnol - anglais/allemand - anglais/japonais - anglais/chinois</p> <p>BUP Trilingue parcours commerce bio et développement durable (3 ans)</p>	<p>● Spécificités : Après L1 : Parcours professionnalisants au choix (commerce international, culture et tourisme, métiers de l'enseignement, médias et sociétés dans le monde). - Remise à niveau en allemand, japonais et en chinois pour débutants en L1 et L2. - Certifications : TOEIC. - Stages en entreprise en L2 de 2 mois de préférence à l'étranger. - OSEC : enseignements spécifiques d'ouverture socioéconomique et culturelle.. - DiCoST : Disciplines Connexes Scientifiques et Technologiques (au choix remise à niveau ou approfondissement en mathématiques, TIC et sciences pour l'expertise en tourisme et territoires). - AMS : activités de remise en situation sous forme de stages et projets, chaque année et dès la L1.</p>
<p>UNIVERSITÉ PARIS-SACLAY www.universite-paris-saclay.fr</p> <p>Site d'enseignement : UNIVERSITÉ D'EVRY</p> <p>Information-orientation : Direction de l'Orientat</p>	<p>Langues étrangères appliquées (LEA) Tronc commun L1 L2 Parcours (L3) : - anglais/allemand - anglais/espagnol</p>	<p>● Volume horaire hebdomadaire en L1 : 18 et 21 heures.</p> <p>● Spécificités : - Accompagnement des étudiants : · Soutien disciplinaire. · Accès libre à des laboratoires de langues avec appui de tuteurs. - Anglais (LV1) obligatoire. - Préparation au CLES.</p>
<p>UNIVERSITÉ GUSTAVE EIFFEL https://www.univ-gustave-eiffel.fr/</p> <p>Information-orientation SIO/IP 5, bd Descartes Champs-sur-Marne 77454 Marne-la-Vallée Cedex 2 Tél. : 01 60 95 76 76 sio@univ-eiffel.fr</p> <p>Lieu d'enseignement : Champs-sur-Marne Bâtiment Copernic JPO le samedi 5 février 2022</p>	<p>Langues étrangères appliquées (LEA) 2 spécialités : - anglais/allemand - anglais/espagnol 3 options en L3 : - affaires et commerce - métiers du tourisme - traduction spécialisée - métiers du commerce international (possible en alternance)</p>	<p>● Volume horaire hebdomadaire en L1 : 22 heures (cours + TD).</p> <p>● Spécificités : - Acquisition d'une formation en droit, gestion et commerce international ou aux techniques de traduction. - Stage en entreprise en L2 de préférence à l'étranger (3 semaines). - En L3, stage de 6 à 8 semaines. - Accords internationaux et programmes d'échange.</p>

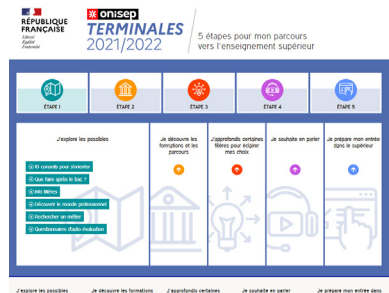
BIEN CHOISIR SA LICENCE

- Prendre conseil auprès de l'équipe éducative de votre établissement.
- Consulter les sites des universités et lire attentivement les fiches formation.
- Être attentif/ve aux matières enseignées, aux poursuites d'étude et aux métiers.
- Étudier les trajets entre son domicile et les lieux d'enseignement.
- Participer aux journées portes-ouvertes des universités ou aux évènements organisés.

→ Se connecter à la plate-forme **Fun Moco** pour suivre des cours en ligne et se préparer à l'enseignement supérieur : www.fun-mooc.fr



→ Consulter le site de l'**Onisep** pour préparer son orientation post bac : www.terminales2021-2022.fr



Parcoursup : Les attendus nationaux

MENTION LANGUES ÉTRANGÈRES APPLIQUÉES

- ▶ Mobiliser des compétences en matière d'expression écrite et orale afin de pouvoir argumenter un raisonnement
- ▶ Disposer d'un bon niveau dans au moins une langue étrangère (niveau B)
- ▶ Avoir un intérêt pour le monde de l'entreprise
- ▶ Avoir un intérêt pour un domaine d'application
- ▶ Disposer d'une bonne culture générale et être ouvert au monde
- ▶ Pouvoir travailler de façon autonome et organiser son travail, seul ou en équipe

www.parcoursup.fr
La plateforme d'inscription dans l'enseignement supérieur.

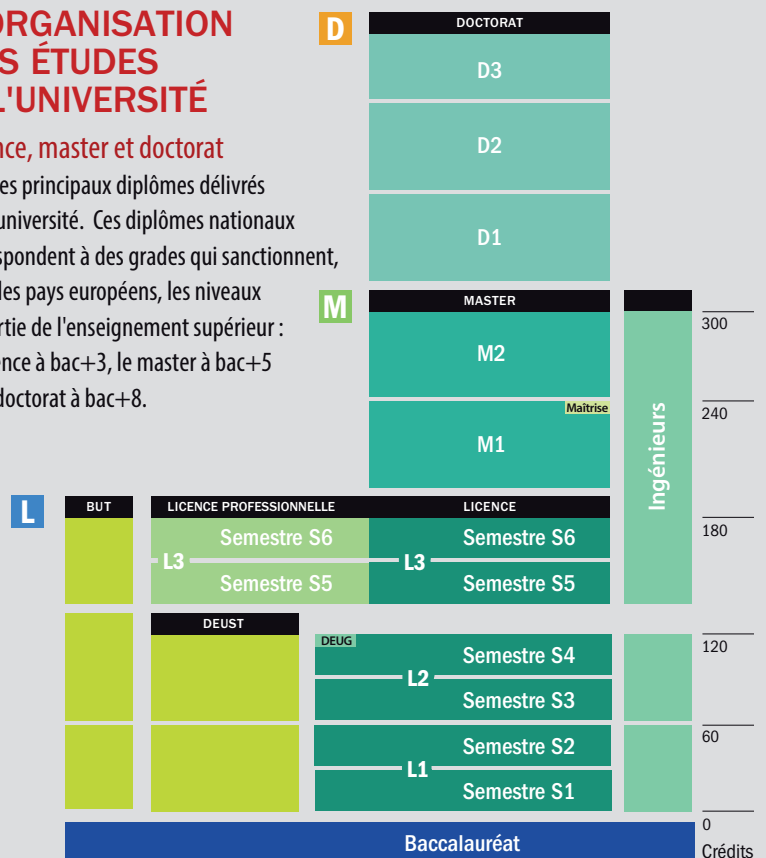
INFO+

- > Centres d'information et d'orientation en Île-de-France (CIO)
- > Les sites internet des universités
- > Le site de l'Onisep : www.onisep.fr
- > Publications de l'Onisep



L'ORGANISATION DES ÉTUDES À L'UNIVERSITÉ

Licence, master et doctorat sont les principaux diplômes délivrés par l'université. Ces diplômes nationaux correspondent à des grades qui sanctionnent, dans les pays européens, les niveaux de sortie de l'enseignement supérieur : la licence à bac+3, le master à bac+5 et le doctorat à bac+8.



TOUTE L'INFO SUR LES MÉTIERS ET LES FORMATIONS