

LETTRES

Mentions de licence : lettres / lettres modernes / humanités

→ **10 universités en Île-de-France** : Université Sorbonne Nouvelle / Sorbonne Université / Université de Paris / Université Paris 8 / Université Paris Nanterre / Université Paris-Est Créteil-Val-de-Marne / Sorbonne Paris Nord / CY Cergy Paris Université / Université Gustave Eiffel / Université Versailles-Saint-Quentin-en-Yvelines

LA LICENCE

Les licences se répartissent en 45 mentions dans 4 grands domaines : arts, lettres et langues / sciences humaines et sociales / droit, économie et gestion / sciences, technologies et santé. Le diplôme national de la licence permet d'acquérir 180 crédits (ECTS).

Un arrêté du 30 juillet 2018 en précise la définition et les objectifs : « La licence atteste l'acquisition d'un socle de connaissances et de compétences [...]. Elle prépare à la Poursuite d'études en master comme à l'insertion professionnelle immédiate [...]. Dans l'objectif de réussite de tous les étudiants, la licence favorise la personnalisation des parcours de formation et offre des dispositifs d'accompagnement pédagogique, en tenant compte de la diversité et des spécificités des publics étudiants [...] »

Organisées en deux semestres, les unités d'enseignements (UE) mettent l'accent sur la culture générale et les connaissances fondamentales propres aux domaines, et sur les compétences transversales : numériques, linguistiques, méthodologiques (écrit et oral, projets,...), documentaires, techniques (notamment dans le cadre des stages et expériences d'entrepreneuriat,...). L'expérience personnelle (engagement) et professionnelle (job) est valorisée. Des enseignements sont également proposés prenant en compte les métiers, les débouchés professionnels, et le projet de l'étudiant. Afin de favoriser la réussite des étudiants, les universités peuvent leur proposer, dès l'inscription, des contrats pédagogiques individuels (OUI-SI) sous la responsabilité d'une direction des études.

Des certifications de compétences numériques et linguistiques (PIX) sont intégrées dans les maquettes de formation. Les étudiants peuvent également solliciter sur Parcoursup une période de césure tout en conservant leur inscription dans leur formation. L'acceptation est sous réserve de l'accord pédagogique de l'établissement.

APRÈS LA LICENCE

De très nombreux masters permettent en 2 ans de se spécialiser dans des domaines professionnels variés dont les métiers de l'enseignement. La candidature en M1 se fait sur dossier depuis le portail <https://trouvermonmaster.gouv.fr/>. Après un master, il est possible de préparer un doctorat en 3 ans. Après la licence, des admissions parallèles sont également possibles en écoles d'ingénieurs, de commerce, institut d'études politiques, ou d'autres écoles.

Depuis 2020 des parcours accès santé (L.AS) sont proposés dans les licences disciplinaires dont le programme comporte au moins 10 crédits ECTS dans le domaine de la santé. Ces unités d'enseignements supplémentaires forment la « mineure santé » et correspondent aux compétences nécessaires à l'entrée dans une filière MMOP (Médecine, Maïeutique, Odontologie, Pharmacie). Après une première année L.AS validée, l'étudiant peut candidater dans une ou plusieurs filières de santé proposées par les universités ou dans d'autres formations conduisant à des diplômes paramédicaux (Kinésithérapie, Ergothérapie, Infirmier, Électroradiologie médicale, Pédiatrie) selon les conventions de chaque établissement*. Selon les résultats obtenus dans la majeure et la mineure L.AS, l'étudiant pourra poursuivre s'il le souhaite en L2 et candidater une seconde fois dans les filières de santé du portail MMOP de son établissement. Il sera également possible de postuler en L3 dans la limite de 2 candidatures dans les études de santé.

*Pour plus d'informations consulter la fiche info licence Santé.



Un accompagnement renforcé en 1^{re} année

En 1^{re} année, les universités proposent des journées d'accueil et d'intégration pour les nouveaux étudiants. L'étudiant bénéficie d'un suivi personnalisé par un enseignant référent. L'université propose un accompagnement, un tutorat, éventuellement une mise à niveau. Les services universitaires d'information, d'orientation et d'aide à l'insertion professionnelle sont présents pour accompagner l'étudiant tout au long de son parcours : ateliers, entretiens conseil, évènements. Une réorientation peut-être envisagée par l'étudiant en fin de premier semestre, sous condition.

Passerelles après la L2

Des passerelles sur dossier sont possibles dans les universités dès la L2 validée vers des licences professionnelles, des écoles d'ingénieurs et des écoles spécialisées universitaires (IAE, ESIT, ...). Des grands établissements et organismes de recherche (INSERM, Ecole du Louvre ...) peuvent proposer sur convention des passerelles internes pour les étudiants des universités. Se renseigner auprès des établissements selon le domaine de formation.

La licence de lettres offre une culture générale solide débouchant sur une palette de métiers variés et intéressants dans la culture, le journalisme, l'édition, l'enseignement.

L'étudiant.e est formé.e à l'analyse rigoureuse des textes. Il/elle apprend à rédiger une argumentation avec clarté et à développer son esprit critique. Tout au long de son cursus, l'étudiant.e de Lettres élabore une réflexion personnelle, mobilise toutes ses connaissances pour l'étayer et lui donner une forme capable de convaincre, à l'écrit comme à l'oral. Il/elle acquiert ainsi des compétences utilisables dans un large éventail de fonctions et de secteurs professionnels.

Profil attendu

Capacité à lire des œuvres longues, goût pour l'écriture et capacités rédactionnelles, aptitude à organiser et exprimer des idées, curiosité intellectuelle, culture générale, autonomie dans le travail.

Au programme

- Littérature française, du moyen âge à nos jours.
- Littérature comparée : étude des langues de différents pays, confrontation avec la littérature française.
- Langue française : structure, évolution, fonctionnement.
- Histoire littéraire.
- Latin (débutant).
- Renforcement en orthographe, syntaxe, composition, méthodologie d'analyse des textes.

Enseignements d'ouverture : langue

vivante, informatique, professionnalisation.

Possibilités de parcours spécifiques :

- Lettres classiques, Lettres modernes.
- Combinaison majeure / mineure (théâtre, anglais, communication, etc.).
- Parcours (lettres-arts, lettres-sciences humaines, etc.), ou doubles licences (lettres-langues, lettres-informatique, etc.).

Débouchés

À bac + 3 : Possibilité de préparer les concours d'entrée à Science politique, aux écoles d'orthophonistes, ainsi que les concours de la fonction publique.

Métiers : Attaché territorial, bibliothécaire, adjoint administratif, éducateur.

À bac + 5 : la plupart des étudiants poursuivent leurs études jusqu'au master. Les étudiant.e.s en lettres sont appréciés.e.s dans les formations d'administration des entreprises et de gestion des ressources humaines.

Autres secteurs :

- Enseignement et recherche.
- Administration publique.
- Information et Communication.
- Journalismes.
- Documentation.
- Médiation culturelle.
- Édition et librairie.

UNIVERSITÉ	MENTION ET PARCOURS	ORIENTATIONS PÉDAGOGIQUES
<p>UNIVERSITÉ SORBONNE NOUVELLE www.sorbonne-nouvelle.fr</p> <p>Service Information-orientation (SIO) 12, avenue de Saint Mandé 75012 - Paris sio@sorbonne-nouvelle.fr</p> <p>Lieux d'enseignement : 12, avenue de Saint Mandé 75012 - Paris Universités Sorbonne Université et Université de Paris pour certains enseignements de la mineure Professorat des écoles. Enseignement à distance : ENEAD 12, avenue de Saint Mandé 75012 - Paris ead@sorbonne-nouvelle.fr <i>JPO le 12 février 2022</i></p>	<p>Lettres 8 mineures associées : - anglais - didactique du français langue étrangère et seconde - cinéma et audiovisuel - études théâtrales - littératures - communication - Humanités numériques - professorat des écoles (avec Sorbonne Université et Université de Paris)</p>	<ul style="list-style-type: none"> ● Volume horaire hebdomadaire en L1 : 20 heures. ● Spécificités : Fondée sur l'étude des grands textes littéraires, la licence de lettres permet aux étudiants d'acquérir une solide culture générale (de l'Antiquité à nos jours), ainsi que des compétences variées : analyser un texte, maîtriser la rédaction, construire un discours argumenté, rechercher des informations. Les enseignements comportent notamment : - L'étude d'œuvres classiques et modernes ; - De l'histoire littéraire ; - Une initiation à la linguistique. Des ateliers spécifiques (orthographe, composition, logique...) aident l'étudiant à acquérir les bases nécessaires à sa réussite. Une mineure (voir colonne de gauche) complète à hauteur de 4 heures hebdomadaires les enseignements de la majeure Lettres (16 h/semaine). <p>Cette licence peut être suivie à distance.</p>
	<p>Double licence Lettres - Philosophie Avec l'université Paris1 Panthéon Sorbonne</p>	<ul style="list-style-type: none"> ● Volume horaire hebdomadaire en L1 : 24 à 27 heures. ● Spécificités : Ce double diplôme permet à l'étudiant d'acquérir une formation en Lettres comme en Philosophie, dans le cadre d'une double licence co-accréditée avec l'université Paris 1 Panthéon-Sorbonne. Enseignements : - Lettres et Histoire littéraire et des idées. - Philosophie et histoire de la philosophie. - Histoire de l'art. - Langue vivante. - Latin-grec. - Linguistique. A l'issue de la formation, l'étudiant obtient deux licences, l'une en lettres, l'autre en philosophie.
<p>SORBONNE UNIVERSITÉ FACULTÉ DES LETTRES www.lettres.sorbonne-universite.fr</p> <p>Rubrique : «Formation < offre de formation »</p> <p>Information-orientation DOSIP 1, rue Victor Cousin Esc. F, 2^e étage Bureaux 362 à 365 75005 Paris Tél. : 01 40 46 26 14 lettres-scuioip@sorbonne-universite.fr</p> <p>Lieux d'enseignement : - Lettres L1 à L2, italien et allemand L1 à L3 : Centre Malesherbes 108, bd Malesherbes 75017 Paris - L1 à L2 : anglais, espagnol, portugais : Centre universitaire de Clignancourt 2, rue Francis-de-Croisset 75018 Paris - L3 anglais, lettres : Site Sorbonne 1, rue Victor Cousin 75005 Paris - L3 espagnol, portugais : Institut d'études hispaniques 31, rue Gay-Lussac 75005 Paris <i>JPO zoom FAQ le 11 février JPO le samedi 12 février 2022</i></p>	<p>Lettres Parcours : L1, L2, L3 - lettres classiques - culture antique et monde contemporain - lettres, édition, médias, audiovisuel - lettres modernes 4 options en lettres modernes : A : littératures et langues françaises (L1 à L3) B : culture et création littéraires (L1 à L3) C : littérature générale et comparée (L1 à L3) D : didactique du français langue étrangère à partir de la L3</p>	<ul style="list-style-type: none"> ● Volume horaire hebdomadaire en L1 : 20 à 23 heures, environ en fonction du parcours choisi. ● Spécificités : - Lettres classiques : Grec et latin, langue et littérature françaises, langue vivante. - Culture antique et monde contemporain : Grec et latin, anglais, littérature française, histoire contemporaine (19^e et 20^e siècles), rhétorique de la communication. - Lettres modernes : Littérature et langue française, culture antique, enseignements de l'option, langue vivante. - Lettres, édition, médias audiovisuel : Littérature et langues françaises, culture latine, enseignements professionnalisants : métiers de l'écrit, techniques et langages des médias, introduction au droit et à l'économie, métiers du journalisme, création audiovisuelle, anglais. Dans tous les parcours, étude d'une langue vivante : allemand, anglais, arabe, catalan, danois, espagnol, hébreu, hongrois, islandais, italien, néerlandais, norvégien, polonais, portugais, russe, serbe-croate-bosniaque-monténégrin, suédois, tchèque, yiddish. - UE de découverte. - Pré-professionnalisation en vue du professorat des écoles (avec stage) proposé en L3. - Atelier de construction du projet professionnel en L1 et L3

UNIVERSITÉ	MENTION ET PARCOURS	ORIENTATIONS PÉDAGOGIQUES
<p>SORBONNE UNIVERSITÉ FACULTÉ DES LETTRES (SUITE)</p>	<p>Doubles licences : L1, L2, L3 - Lettres modernes + allemand - lettres modernes + anglais - lettres modernes + espagnol - lettres modernes + italien - lettres, édition, médias, audiovisuel + anglais - lettres, édition, médias, audiovisuel + espagnol - Lettres, édition, médias, audiovisuel + italien - lettres + informatique</p> <p>Deux licences délivrées à l'issue de ces formations.</p>	<ul style="list-style-type: none"> ● Volume horaire hebdomadaire : 24 à 25 heures environ ● Spécificités : <ul style="list-style-type: none"> - Enseignements à parts égales des fondamentaux des deux disciplines. - Le cursus lettres modernes-allemand offre la possibilité d'obtenir un double diplôme avec l'Université de Bonn. Pour cette double diplomation, la 3^e année se déroule à Bonn. Double licence Lettres + informatique (en partenariat avec la Faculté des Sciences et ingénierie de Sorbonne Université) - Mathématiques, informatique, algorithmique, traitement de données et programmation et littérature française et comparée, langue française. - La 3^e année se déroule dans une université étrangère. <p>Poursuites d'études : Après L2 : Licences générales : - information communication : concours d'entrée ou recrutement par la voie interne.</p>
<p>SORBONNE UNIVERSITÉ FACULTÉ DES LETTRES</p> <p>Consulter l'offre de formation sur www.lettres.sorbonne-universite.fr Rubrique Les formations <Offre de formation</p> <p>Information-orientation DOSIP 1, rue Victor Cousin Esc. F, 2^e étage Bureaux 362 à 365 75005 Paris Tél. : 01 40 46 26 14 lettres-scuioip@sorbonne-universite.fr</p> <p>Lieux d'enseignement : Informatique : 2, place Jussieu 75005 Paris Sciences sociales : Institut d'études politiques de Paris 27, rue Saint-Guillaume 75007 Paris JPO zoom FAQ le 11 février JPO le samedi 12 février 2022</p>	<p>Double cursus : L1, L2, L3 - lettres classiques ou modernes + sciences sociales</p> <p>- licence Accès Santé LAS Lettres, édition, médias, audiovisuel</p>	<p>Double cursus lettres classiques ou lettres modernes-sciences sociales (en partenariat avec l'Institut d'Etudes Politiques de Paris)</p> <ul style="list-style-type: none"> ● Volume horaire hebdomadaire : 24 heures environ. ● Spécificités : Littérature française et européenne, culture antique, langue française, histoire, économie, droit, sociologie, langue vivante. La 3^e année se déroule dans une université étrangère. <p>À l'issue du cursus, obtention de la licence mention lettres, parcours lettres classiques ou lettres modernes et du bachelor de l'IEP Paris.</p>
<p>UNIVERSITÉ DE PARIS u-paris.fr</p> <p>Lieux d'enseignement : UFR Lettres, Art, Cinéma (LAC) Département de Lettres et Sciences Humaines Campus des Grands Moulins Bâtiment des Grands Moulins-Aile C 75013 Paris https://u-paris.fr/lac/ (L3) https://lsh.u-paris.fr/ (L1-L2) JPO u-paris.fr/portes-ouvertes JPO Etudier à Université de Paris : samedi 22 janvier 2022 JPO Sociétés et Humanités : samedi 5 février 2022</p> <p>Pôle de l'Oriental et de la Professionnalisation : https://u-paris.fr/orientation-et-insertion/</p>	<p>Lettres Parcours : - Lettres et sciences humaines (L1 à L3) options à choisir dès la L1 : Métiers de l'écrit . Enseignement - Édition (L3) - Métiers de l'écrit (L3). Édition - Majeure Lettres / mineure Cinéma (L3)</p> <p>- Lettres et arts (L1 à L3) options à choisir dès la L1 : . Théâtre . Image . Musique . Cinéma</p> <p>- licence bi-disciplinaire (L1 à L3) : - Lettres / Anglais - Lettres / Histoire - Lettres / Sciences du langage</p>	<ul style="list-style-type: none"> ● Volume horaire hebdomadaire en L1 : 20 heures environ. ● Spécificités : <ul style="list-style-type: none"> - La licence vise l'acquisition d'une culture littéraire et artistique ainsi que le développement de compétences d'analyse et d'expression à l'écrit et à l'oral. - Les enseignements littéraires sont mis en rapport avec d'autres savoirs : la philosophie, les arts, les sciences humaines... - La licence comprend également l'option enseignement pour la Poursuites d'études en Master MEEF et la préparation au concours. <p>Poursuites d'études Après L2 - autres parcours possibles: - L3 sciences du langage (sur dossier). - L3 MIASHS parcours professorat des écoles (sur dossier).</p> <p>La licence bi-disciplinaire délivre un seul diplôme tout en permettant d'approfondir une autre discipline.</p>

UNIVERSITÉ	MENTION ET PARCOURS	ORIENTATIONS PÉDAGOGIQUES
<p>UNIVERSITÉ PARIS 8 www.univ-paris8.fr</p> <p>Information-orientation SCUIO-IP 2, rue de la Liberté 93526 Saint-Denis Cedex Tél. : 01 49 40 67 17 scuio@univ-paris8.fr <i>JPO le samedi 12 mars 2022</i></p>	<p>Lettres : création littéraire et écritures du monde</p> <ul style="list-style-type: none"> - Spécialisation 1 : Enseignement et recherche en littérature (littératures française et francophone, littérature mondiale en traduction). Peut être associée à la mineure Humanités et métiers de l'enseignement (avec un point fort sur les langues et cultures gréco-latines). - Spécialisation 2 : Création littéraire et dialogue des arts. Ateliers de création littéraire, enseignements portant sur l'écriture et la lecture entre les arts. Peut être associée à la mineure Création littéraire. - Spécialisation 3 : Traduction, édition, média. Enseignements portant sur les mondes et média de la littérature, sur l'articulation entre littératures, sociétés, écosystèmes, sur l'édition et la traduction. Peut être associée à la mineure Traduction, édition, média. <p>L'étudiant peut également associer sa majeure de « Lettres : création littéraire et écritures du monde » à des mineures externes « accordées » choisies dans d'autres départements (arts plastiques, théâtre, littératures anglophones, littératures hispanophones, études arabes, langues et cultures européennes, géographie). L'ouverture de ces mineures « accordées » varie selon les années. Bureau MEEF pour préparer les métiers de l'enseignement du primaire et du secondaire, etc.</p>	<ul style="list-style-type: none"> ● Volume horaire hebdomadaire en L1 : 18 heures en moyenne (facilement modulables d'un semestre à l'autre). ● Spécificités : <ul style="list-style-type: none"> - Grande ouverture sur les littératures française et mondiale, à travers les siècles. Place importante dédiée à la réflexion théorique contemporaine. Initiation à la création littéraire, dans des ateliers animés par des écrivains. - Nombreuses passerelles possibles entre la littérature et les sciences humaines (histoire, philosophie, science politique...), les arts (arts plastiques, théâtre, cinéma, danse, musique), les langues et civilisations étrangères. - Vaste choix de langues (découverte et approfondissement).
<p>UNIVERSITÉ PARIS NANTERRE www.parisnanterre.fr</p> <p>Information-orientation SCUIO-IP Bât. Ramnoux - Salle E14 92001 Nanterre Tél. : 01 40 97 75 34 suio@liste.parisnanterre.fr Lieu d'enseignement : Campus de Nanterre Bâtiment Ricoeur Site de l'UFR PHILLIA : https://dep-lettresclassiques.parisnanterre.fr/ Enseignement à distance. suio.parisnanterre.fr <i>JPO le 16 février 2022</i></p>	<p>Lettres</p> <p>3 parcours :</p> <ul style="list-style-type: none"> - Littérature française, francophone et comparée (accessible en enseignement à distance) - lettres, écriture et culture numérique - lettres, cultures et échanges internationaux 	<ul style="list-style-type: none"> ● Volume horaire hebdomadaire en L1 : 20 heures environ. ● Spécificités : <ul style="list-style-type: none"> - La formation vise à l'acquisition d'une maîtrise de la langue française écrite et orale, appuyée sur une culture littéraire, historique et artistique solide et ouverte. L'étudiant apprend à analyser tout type de texte et discours. - Parcours « Lettres » : large choix de mineures (sciences du langage, histoire de l'art...) et d'options (plusieurs profils "enseignement"). - Parcours « Lettres et interculturel » : centré sur les échanges interculturels et les littératures du monde (avec anglais spécialiste + LV2 + cours de lettres en anglais et stages). - En L3, parcours "Métiers du livre et de l'écrit" (avec 8 heures de spécialisation en métiers du livre ou en journalisme et deux stages obligatoires ; intervention de professionnels). - Possibilité d'effectuer un ou plusieurs stages, dans les métiers de l'enseignement, de la rédaction, de l'édition, de la culture, de la communication, de la fonction publique et des ressources humaines. <p>Poursuites d'études</p> <p>Après L1 : Licences générales en fonction de la mineure choisie en L1 :</p> <ul style="list-style-type: none"> - sciences du langage - histoire de l'art - langues vivantes <p>Après L2 :</p> <p>Licence générale :</p> <ul style="list-style-type: none"> - information et communication

UNIVERSITÉ	MENTION ET PARCOURS	ORIENTATIONS PÉDAGOGIQUES
<p>UNIVERSITÉ PARIS NANTERRE www.parisnanterre.fr</p> <p>Information-orientation SCUIO-IP Bât. Ramnoux – Salle E14 92001 Nanterre Tél. : 01 40 97 75 34 suio@liste.parisnanterre.fr</p> <p>Lieu d'enseignement : Campus de Nanterre, bâtiment Ricoeur – Bureau 109 Site Internet de la mention humanités : http://humanites.parisnanterre.fr <i>JPO le 16 février 2022</i></p>	<p>Humanités Double diplôme dès la L1 (délivrance de 2 diplômes) : Licence humanités + D.U (Diplôme d'Université) CLR (Culture langue et rhétorique) pour les quatre parcours 4 Parcours : - Humanités et sciences humaines (philosophie + littérature + histoire + langue vivante + langue ancienne, y compris en débutant) - Humanités classiques, art et patrimoine - Humanités et art du spectacle - Humanités, droit, économie, gestion</p> <p>Parcours en Enseignement À Distance (EAD) : - Humanités et sciences humaines - Humanités et danse</p>	<ul style="list-style-type: none"> ● Volume horaire hebdomadaire en L1 : 27 à 30 heures. ● Spécificités : - Formation pluridisciplinaire en lettres et sciences humaines proche des CPGE et exigeant une très forte capacité de travail. Offre au candidat une solide culture générale (indispensable pour les concours) et lui permet de se spécialiser progressivement dans une discipline. <p>Poursuites d'études Après L1 : Poursuites d'études possibles en licence générale (dans une des disciplines présentes dans le cursus). Après L2 : Poursuites d'études possibles en licence générale (dans une des disciplines présentes dans le cursus), et notamment en L3 Information et communication.</p>
<p>UNIVERSITÉ PARIS-EST CRÉTEIL-VAL-DE-MARNE (UPEC) www.u-pec.fr</p> <p>Information-orientation SCUIO-BAIP Campus Mail des Mèches Rue Poète et Sellier 94010 Créteil Cedex Tel. : 01 41 78 47 96 orientation@u-pec.fr</p> <p>Lieu d'enseignement : UFR de lettres, langues et sciences humaines Campus Centre 94010 Créteil Cedex http://lettres-sh.u-pec.fr <i>JPO : samedi 5 Février 2022</i></p>	<p>Lettres Parcours : - général : lettres modernes (L1 à L3) enseignement du 1^{er} degré (Professorat des Écoles) (L1 à L3) enseignement du 2nd degré (L3) double licence histoire-lettres (L1 à L3) - médiation culturelle (L3) - rédaction professionnelle et communication multimédia (L3) - Lettres - communication (L1 à L3) - double licence histoire-lettres (L1 à L3) - Lettres-accès santé Les LAS - licences d'accès à la santé - permettent d'accéder aux études de santé tout en acquérant des bases solides dans une autre discipline (Lettres, géographie, philosophie). En fonction des résultats obtenus dans la discipline choisie et dans l'option santé, les étudiants pourront intégrer une 2^{ème} année d'études médicales (MMOP)</p>	<ul style="list-style-type: none"> ● Volume horaire hebdomadaire en L1 : 20 heures environ. Double licence : 25 heures environ. ● Spécificités : Semaine d'accueil qui facilite l'intégration et la réorientation au sein de la faculté de LLSH. - L1 pluridisciplinaire composée de : . Langues, expression française et méthodologie du travail universitaire. TICE. . Initiation aux études en lettres, langues et en sciences humaines. . Enseignements disciplinaires. - Stages obligatoires dans les parcours professionnalisés de L3. - Langues vivantes possibles en LV2 : allemand, anglais, arabe, espagnol ou langues anciennes : latin, grec ancien. <p>Poursuites d'études Après L1 : Licences générales : - autres mentions de l'UFR des lettres, langues et sciences humaines. - sciences de l'éducation. - administration publique.</p>
<p>UNIVERSITÉ SORBONNE PARIS NORD www.univ-paris13.fr</p> <p>Information-orientation VOIE Campus de Villetaneuse 99, av. J.-B. Clément 93430 Villetaneuse Tél. : 01 49 40 40 11 www.univ-paris13.fr/orientation</p> <p>Lieu d'enseignement : UFR des lettres, langues, des sciences de l'homme et des sociétés llshs.univ-paris.fr <i>JPO : samedi 12 février 2022</i></p>	<p>Lettres modernes Blocs complémentaires de la L1 à la L3 (mineures) : - sciences du langage (SDL) - culture, arts, lettres, médiation (CALM) - didactique du Français langue étrangère (D-FLE) Formation spécifique : DU préparation aux concours d'entrée en école d'orthophonie.</p>	<ul style="list-style-type: none"> ● Volume horaire hebdomadaire en L1 : 18 heures. ● Spécificités : - Formation très ouverte, de l'Antiquité à la littérature la plus contemporaine et globale, des arts visuels à la linguistique appliquée à l'informatique. - De la L1 à la L3 : UE langue vivante (niveau classe de terminale ou débutant selon le choix de la langue : anglais, allemand, espagnol, arabe, italien, russe, chinois). - Option Sport ou culture (service culturel) validable - Possibilité de prendre des mineures dans d'autres disciplines de l'UFR LLSHS : Études hispaniques, Géographie, Histoire. <p>Poursuites d'études Après L2 : Licence générale : - sciences de l'éducation (sur dossier). - Information et communication (sur dossier) DUT en année spéciale : - techniques de commercialisation (dossier + entretien).</p>

UNIVERSITÉ	MENTION ET PARCOURS	ORIENTATIONS PÉDAGOGIQUES
<p>CY CERGY PARIS UNIVERSITÉ www.cyu.fr</p> <p>Information-orientation Direction orientation et insertion professionnelle Site des Chênes Tour des Chênes 33, bd du Port 95011 Cergy-Pontoise Cedex Tél. : 01 34 25 63 22 doip@ml.u-cergy.fr</p> <p>Lieu d'enseignement : CY lettres et sciences humaines 33, bd du Port 95011 Cergy-Pontoise Cedex <i>JPO 12 février 2022 sur place et en digital</i></p>	<p>Lettres Parcours : Lettres modernes Lettres et arts vivants : danse, musique ou théâtre</p>	<ul style="list-style-type: none"> ● Volume horaire hebdomadaire en L1 : environ 25 heures. ● Spécificités : <ul style="list-style-type: none"> - Stage obligatoire en 3^e année pour tous les étudiants. - Langue vivante 1 obligatoire allemand, anglais ou espagnol ; LV1 allemand ou italien uniquement pour les parcours arts vivants, une certification en langue de niveau B2 est proposée en fin de L3 (allemand, anglais et espagnol uniquement). - Une 2^e langue ou latin fortement conseillée, dispense en parcours Lettres et arts vivants. - Langue des signes (L2 + L3) et certification. Spécialités proposées : <ul style="list-style-type: none"> - Lettres modernes et métiers de l'enseignement - Lettres modernes et métiers de la création littéraire - Lettres modernes et métiers de la didactique - Journalisme, édition, communication
<p>UNIVERSITÉ GUSTAVE EIFFEL https://www.univ-gustave-eiffel.fr/</p> <p>SIO/IP 5, bd Descartes Champs-sur-Marne 77454 Marne-la-Vallée Cedex 2 Tél. : 01 60 95 76 76 sio@univ-eiffel.fr</p> <p>Lieu d'enseignement : Champs sur Marne Bâtiment Copernic <i>JPO le samedi 5 février 2022</i></p>	<p>Lettres Lettres modernes (L1/L2) 3 parcours en L3 : - lettres modernes - lettres, création et numériques (L2, L3) - enseignement du 1^{er} degré</p>	<ul style="list-style-type: none"> ● Volume horaire hebdomadaire en L1 : 20 heures (cours + TD). ● Spécificités : <ul style="list-style-type: none"> - Ouverture sur les sciences humaines afin de faciliter les passerelles avec les autres formations.
<p>UNIVERSITÉ VERSAILLES-SAINT-QUENTIN-EN-YVELINES www.uvsq.fr</p> <p>Information-orientation</p> <p>Service Orientation et Insertion Professionnelle Campus de Guyancourt Maison de l'Étudiant 1 allée de l'Astronomie 78280 Guyancourt Cedex Tél. : 01 39 25 56 10 oip.defip@uvsq.fr</p> <p>Lieu d'enseignement : Institut d'études culturelles et internationales (IECI) 47, boulevard Vauban 78280 Guyancourt Tél. 01 39 25 50 02 formations-ieci@uvsq.fr <i>JPO samedi 12 février 2022</i></p>	<p>Lettres 2 parcours à partir du S4 : - enseignement - culture et création littéraire</p>	<ul style="list-style-type: none"> ● Volume horaire hebdomadaire en L1 : environ 20 heures. ● Spécificités : <ul style="list-style-type: none"> - Choix du parcours au S4. - LV1 obligatoire : anglais, allemand, espagnol ou italien. - Cours de culture antique et humanités ou culture étrangère (anglophone, allemande ou hispanophone) - Atelier d'écriture ou atelier de pratique théâtrale proposé en L1 et L2. - Un stage en L3 pour le parcours Culture et création littéraire. - 2 stages pour le parcours enseignement en L3 : en école, collège ou lycée - Passerelles possibles vers les licences Histoire, Sociologie, LLCER suivant les options choisies aux S1, S2 et S3. Poursuites d'études : Après L2 : Licences générales : poursuites d'études possibles dans les autres mentions du domaine sciences humaines et sociales

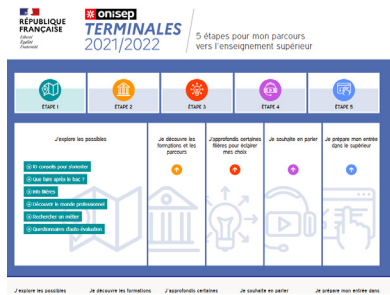
BIEN CHOISIR SA LICENCE

- Prendre conseil auprès de l'équipe éducative de votre établissement.
- Consulter les sites des universités et lire attentivement les fiches formation.
- Être attentif/ve aux matières enseignées, aux poursuites d'étude et aux métiers.
- Étudier les trajets entre son domicile et les lieux d'enseignement.
- Participer aux journées portes-ouvertes des universités ou aux évènements organisés.

→ Se connecter à la plate-forme **Fun Mooc** pour suivre des cours en ligne et se préparer à l'enseignement supérieur : www.fun-mooc.fr



→ Consulter le site de l'Onisep pour préparer son orientation post bac : www.terminales2021-2022.fr



Parcoursup : Les attendus nationaux

MENTION LETTRES

- ▶ Disposer d'un très bon niveau rédactionnel qui permette notamment d'argumenter un raisonnement et d'analyser un texte
- ▶ Disposer d'un bon niveau dans au moins une langue étrangère (niveau B)
- ▶ Être intéressé par la culture et l'histoire littéraires et artistiques, ainsi que par l'étude de la langue française
- ▶ Faire preuve de curiosité intellectuelle et plus particulièrement pour la littérature sous toutes ses formes (poésie, roman, essai, théâtre, cinématographie, etc.)
- ▶ Disposer d'une bonne culture générale et être ouvert au monde
- ▶ Pouvoir travailler de façon autonome et organiser son travail seul ou en équipe

MENTION HUMANITÉS

- ▶ Savoir mobiliser des compétences en matière d'expression écrite et orale afin de pouvoir argumenter un raisonnement
- ▶ Disposer d'un bon niveau dans au moins une langue étrangère (niveau B)
- ▶ Être intéressé par la démarche scientifique
- ▶ Faire preuve de curiosité intellectuelle et plus particulièrement pour les sciences humaines
- ▶ Pouvoir travailler de façon autonome, organiser son travail et travailler en équipe

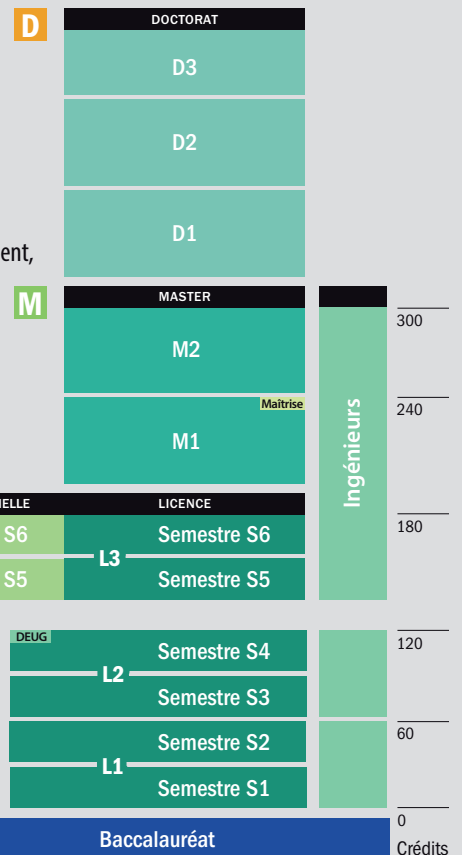
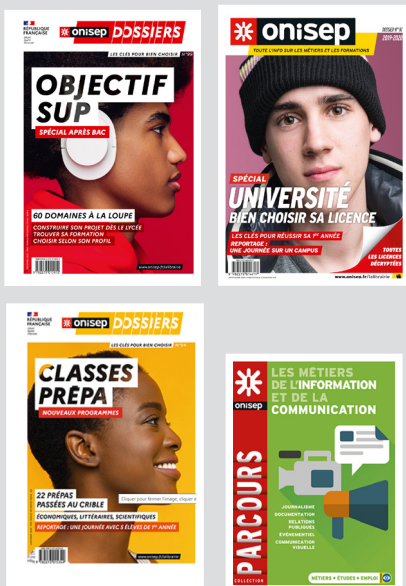
www.parcoursup.fr
La plateforme d'inscription dans l'enseignement supérieur.

INFO+

- > Centres d'information et d'orientation en Île-de-France (CIO)
- > Les sites internet des universités
- > Le site de l'Onisep : www.onisep.fr
- > Publications de l'Onisep

L'ORGANISATION DES ÉTUDES À L'UNIVERSITÉ

Licence, master et doctorat sont les principaux diplômes délivrés par l'université. Ces diplômes nationaux correspondent à des grades qui sanctionnent, dans les pays européens, les niveaux de sortie de l'enseignement supérieur : la licence à bac+3, le master à bac+5 et le doctorat à bac+8.



TOUTE L'INFO SUR LES MÉTIERS ET LES FORMATIONS