

LLCER

Mention de licence : langues, littératures et civilisations étrangères et régionales
Allemand, anglais, espagnol, italien, portugais, études internationales

→ **10 universités en Île-de-France :** Université Sorbonne Nouvelle / Sorbonne Université / Université de Paris / Université Paris 8 / Université Paris Nanterre / Paris-Est Créteil-Val-de-Marne / Sorbonne Paris Nord / CY Cergy Paris Université / Université Gustave Eiffel / Versailles-Saint-Quentin-en-Yvelines

LA LICENCE

Les licences se répartissent en 45 mentions dans 4 grands domaines : arts, lettres et langues / sciences humaines et sociales / droit, économie et gestion / sciences, technologies et santé. Le diplôme national de la licence permet d'acquérir 180 crédits (ECTS).

Un arrêté du 30 juillet 2018 en précise la définition et les objectifs : « La licence atteste l'acquisition d'un socle de connaissances et de compétences [...]. Elle prépare à la Poursuite d'études en master comme à l'insertion professionnelle immédiate [...]. Dans l'objectif de réussite de tous les étudiants, la licence favorise la personnalisation des parcours de formation et offre des dispositifs d'accompagnement pédagogique, en tenant compte de la diversité et des spécificités des publics étudiants [...] »

Organisées en deux semestres, les unités d'enseignements (UE) mettent l'accent sur la culture générale et les connaissances fondamentales propres aux domaines, et sur les compétences transversales : numériques, linguistiques, méthodologiques (écrit et oral, projets,...), documentaires, techniques (notamment dans le cadre des stages et expériences d'entrepreneuriat,...). L'expérience personnelle (engagement) et professionnelle (job) est valorisée. Des enseignements sont également proposés prenant en compte les métiers, les débouchés professionnels, et le projet de l'étudiant. Afin de favoriser la réussite des étudiants, les universités peuvent leur proposer, dès l'inscription, des contrats pédagogiques individuels (OUI-SI) sous la responsabilité d'une direction des études.

Des certifications de compétences numériques et linguistiques (PIX) sont intégrées dans les maquettes de formation. Les étudiants peuvent également solliciter sur Parcoursup une période de césure tout en conservant leur inscription dans leur formation. L'acceptation est sous réserve de l'accord pédagogique de l'établissement.

APRÈS LA LICENCE

De très nombreux masters permettent en 2 ans de se spécialiser dans des domaines professionnels variés dont les métiers de l'enseignement. La candidature en M1 se fait sur dossier depuis le portail <https://trouvermonmaster.gouv.fr/>. Après un master, il est possible de préparer un doctorat en 3 ans. Après la licence, des admissions parallèles sont également possibles en écoles d'ingénieurs, de commerce, institut d'études politiques, ou d'autres écoles.

Depuis 2020 des parcours accès santé (L.AS) sont proposés dans les licences disciplinaires dont le programme comporte au moins 10 crédits ECTS dans le domaine de la santé. Ces unités d'enseignements supplémentaires forment la « mineure santé » et correspondent aux compétences nécessaires à l'entrée dans une filière MMOP (Médecine, Maïeutique, Odontologie, Pharmacie). Après une première année L.AS validée, l'étudiant peut candidater dans une ou plusieurs filières de santé proposées par les universités ou dans d'autres formations conduisant à des diplômes paramédicaux (Kinésithérapie, Ergothérapie, Infirmier, Électroradiologie médicale, Pédiatrie) selon les conventions de chaque établissement*. Selon les résultats obtenus dans la majeure et la mineure L.AS, l'étudiant pourra poursuivre s'il le souhaite en L2 et candidater une seconde fois dans les filières de santé du portail MMOP de son établissement. Il sera également possible de postuler en L3 dans la limite de 2 candidatures dans les études de santé.

*Pour plus d'informations consulter la fiche info licence Santé.

Un accompagnement renforcé en 1^{er} année

En 1^{er} année, les universités proposent des journées d'accueil et d'intégration pour les nouveaux étudiants. L'étudiant bénéficie d'un suivi personnalisé par un enseignant référent. L'université propose un accompagnement, un tutorat, éventuellement une mise à niveau. Les services universitaires d'information, d'orientation et d'aide à l'insertion professionnelle sont présents pour accompagner l'étudiant tout au long de son parcours : ateliers, entretiens conseil, événements. Une réorientation peut-être envisagée par l'étudiant en fin de premier semestre, sous condition.

Passerelles après la L2

Des passerelles sur dossier sont possibles dans les universités dès la L2 validée vers des licences professionnelles, des écoles d'ingénieurs et des écoles spécialisées universitaires (IAE, ESIT, ...). Des grands établissements et organismes de recherche (INSERM, Ecole du Louvre ...) peuvent proposer sur convention des passerelles internes pour les étudiants des universités. Se renseigner auprès des établissements selon le domaine de formation.

La licence LLCER offre une formation complète centrée sur la maîtrise écrite et orale d'une langue. Elle permet d'acquérir les connaissances littéraires et civilisationnelles de l'aire linguistique concernée.

La licence LLCER propose une formation centrée sur un double objectif : linguistique et culturel. Elle permet d'une part d'acquérir un bon niveau de langue, et d'autre part d'enrichir sa connaissance de la culture de cette langue grâce à des cours de civilisation, d'histoire et de littérature de la zone géographique concernée.

L'acquisition d'un bagage linguistique fort et une spécialisation progressive permet à l'étudiant(e) de s'engager dans un cursus cohérent et complet autour de la langue et de sa construction.

La licence LLCER forme des spécialistes de la langue à l'aise dans le maniement des outils et techniques de communication, doté(e)s de solides capacités d'analyse et de synthèse.

Au programme

- Compréhension et expression (orale et écrite) de la langue étudiée.
- Argumentation critique.
- Civilisation, histoire.
- Littérature.
- Phonologie, syntaxe et lexicologie.
- Initiation à la traduction littéraire.
- Rédaction professionnelle.
- Presse et médias en langue étrangère.

Débouchés

Les métiers se retrouvent principalement dans les secteurs de l'enseignement, de la traduction, de l'interprétariat, du tourisme ou de la médiation culturelle. Les secteurs de la presse, de l'édition et de la communication emploient également des diplômés de langues. Maîtriser une langue ou plusieurs langues constitue également un atout pour travailler dans l'humanitaire. Pour bénéficier d'un plus grand nombre de débouchés, il est conseillé d'adjoindre à sa formation en langues, une spécialité par exemple en droit, en communication, en commerce.

À bac + 3 : assistante de direction, forfaitiste, agent de comptoir, billet-tiste, accompagnatrice de voyages.

Des concours de la fonction publique sont accessibles à partir de la licence.

À bac + 5 : journaliste, traducteur(rice), éditeur(rice), responsable de communication.

UNIVERSITÉ	MENTION ET PARCOURS	ORIENTATIONS PÉDAGOGIQUES
ALLEMAND		
<p>UNIVERSITÉ SORBONNE NOUVELLE www.sorbonne-nouvelle.fr</p> <p>Service Information-orientation (SIO) 12, avenue de Saint Mandé 75012 - Paris sio@sorbonne-nouvelle.fr</p> <p>Lieu d'enseignement : Département Études germaniques 12, avenue de Saint Mandé 75012 - Paris</p>	<p>Langues, littératures et civilisations étrangères et régionales (LLCER) Allemand/Etudes germaniques - allemand + 1 mineure associée, au choix : - études germaniques - anglais - communication - enseignement et pédagogie Double diplôme (DD) Etudes Interculturelles franco-allemandes Cursus international (licence et bachelor) Etudes franco-allemandes : Mineures associées : - études internationales - métiers de la culture</p>	<p>● Volume horaire hebdomadaire en L1 : environ 20 heures de cours.</p> <p>● Spécificités : La formation conjugue une excellente maîtrise de l'allemand et un ensemble de connaissances approfondies dans les domaines de l'histoire, l'actualité, la littérature, les arts, la linguistique et la traduction. A partir de la L1, choix entre la spécialisation en mineure Allemand renforcé ou une autre mineure (voir liste des mineures possibles dans la colonne de gauche) qui complète la majeure à hauteur de 4h hebdomadaires.</p> <p>Poursuites d'études en L2 et L3 : licence LLCER Allemand/Etudes germaniques.</p> <p>Cursus sélectif licence/bachelor Etudes interculturelles franco-allemandes, permettant d'obtenir un double diplôme allemand et français, de l'Université de la Sorbonne Nouvelle Paris 3 et la Freie Universität de Berlin. - première année de licence : Paris et ou Berlin (selon le pays d'origine). - deuxième année : Berlin. - troisième année : Paris.</p> <p>Enseignements : - allemand - littérature comparée - droit - histoire et identité culturelle, sociale et institutionnelle de l'Europe Stage obligatoire en L2. La licence Etudes franco-allemandes, cursus sélectif et pluridisciplinaire d'une moyenne hebdomadaire de 21 h, permet d'approfondir les compétences interculturelles et linguistiques des étudiants, tout en assurant une préparation à l'insertion professionnelle. Les enseignements sont les suivants : - langue et linguistique allemandes et françaises - arts et littératures - sociétés et cultures - traduction - Droit - Sciences politiques. Stage possible en L3.</p>
	<p>Double licence Etudes germaniques - Histoire avec l'Université Paris 1 - Panthéon Sorbonne</p>	<p>● Volume horaire hebdomadaire en L1 : entre 25 et 27 heures.</p> <p>● Spécificités : - La double licence allemand/histoire s'adresse aux étudiants désireux d'acquérir une double compétence en langue allemande et en histoire qui se traduit par la délivrance d'un double diplôme en allemand et en histoire ouvrant lui-même l'accès à des diplômes d'allemand et d'histoire.</p>
	<p>Double licence Métiers de l'enseignement Allemand-Français avec l'université de Koblenz-Landau</p>	<p>Cette double licence est un cursus international conduisant à un double diplôme, qui lui-même donne accès à des poursuites d'études, tant en France qu'en Allemagne, dans les domaines de l'enseignement.</p> <p>Enseignements : - langue et linguistique française et allemande - didactique et théorie du langage - culture, civilisation et enseignement. Stages d'orientation en L1 et L2 et stage d'approfondissement en L3.</p>

UNIVERSITÉ	MENTION ET PARCOURS	ORIENTATIONS PÉDAGOGIQUES
ALLEMAND (SUITE)		
<p>SORBONNE UNIVERSITÉ FACULTÉ DES LETTRES www.lettres.sorbonne-universite.fr</p> <p>Information-orientation DOSIP 1, rue Victor Cousin Esc. F, 2^e étage Bureaux F362 à 365 75005 Paris Tél. : 01 40 46 26 14 lettres-scuioip@sorbonne-universite.fr</p> <p>Lieux d'enseignement : - L1 à L3 Langues germaniques et nordiques, langues d'Europe centrale L1 à L2 Lettres : Centre Malesherbes 108, bd Malesherbes 75017 Paris - L1 à L2 histoire, anglais : Centre Clignancourt 2, rue Francis de Croisset 75018 Paris - L3 histoire, anglais, lettres : Site Sorbonne 1, rue Victor Cousin 75005 Paris Sciences 2, place Jussieu 75005 Paris</p> <p>Lieu d'enseignement : L1 à L3 Langues germaniques et nordiques, langues d'Europe centrale L1 à L2 Lettres : Centre Malesherbes 108, bd Malesherbes 75017 Paris <i>JPO zoom FAQ le 11 février JPO le samedi 12 février 2022</i></p>	<p>Langues, littératures et civilisations étrangères et régionales (LLCER) Parcours type : Allemand (L1 à L3) - option français langue étrangère (FLE) (L3) - Allemand débutant (L1 à L3) - Allemand-traduction franco-allemande (L1 à L3) Majeure / Mineure (L1 à L3) - majeure Allemand / mineure Études nordiques, 1 langue au choix : - danois - islandais - norvégien - suédois - majeure Allemand /mineure Néerlandais - majeure Études nordiques / mineure Allemand Licence Accès Santé : LAS Allemand (L1 à L3)</p>	<p>Parcours allemand :</p> <ul style="list-style-type: none"> ● Volume horaire hebdomadaire en L1 : 21 à 22 heures. ● Spécificités : <ul style="list-style-type: none"> - Stage de rentrée de mise à niveau en allemand : 2 semaines obligatoires en L1. - Enseignements fondamentaux de la discipline : étude de la langue et des principaux aspects de la culture (histoire, littérature, histoire des idées). - 2^e langue vivante (conseillé : anglais, danois*, islandais*, néerlandais*, norvégien*, suédois*, yiddish*). * grand débutant proposé. - UE d'ouverture. <p>Parcours Allemand - traduction franco-allemande : La 3^e année se déroule à l'université d'Heidelberg. Doubles licences : allemand + langue vivante ou histoire ou philosophie ou lettres modernes</p> <ul style="list-style-type: none"> ● Volume horaire hebdomadaire en L1 : 24 heures environ. ● Spécificités : <ul style="list-style-type: none"> - Enseignements à parts égales des fondamentaux des 2 disciplines choisies. - Deux licences délivrées. - Le cursus lettres modernes - allemand offre la possibilité d'obtenir un double diplôme avec l'Université de Bonn. Pour cette double diplomation, la 3^e année se déroule à Bonn. <p>Double licence sciences + allemand : En partenariat avec la Faculté des Sciences et ingénierie de Sorbonne Université</p> <ul style="list-style-type: none"> ● Volume horaire hebdomadaire en L1 : 24 heures environ. ● Spécificités : <ul style="list-style-type: none"> - Cursus sélectif qui comprend à parts égales des enseignements : <ul style="list-style-type: none"> . de mathématiques, chimie, biologie au 1^{er} semestre puis une spécialisation progressive en mathématiques ou chimie ou biologie. . d'allemand : étude de la langue (grammaire, linguistique), littérature et civilisation - Un semestre effectué à l'étranger. <p>Poursuites d'études : Après L2 : Licence information-communication (CELSA) : - concours d'entrée en L3 ou recrutement par la voie interne.</p>
	<p>Doubles licences : (L1 à L3) : - lettres modernes + allemand - allemand + néerlandais - anglais + allemand - histoire + allemand - allemand + philosophie - sciences + allemand</p>	
	<p>Langues, littératures et civilisations étrangères et régionales (LLCER) Parcours type langues, littératures et civilisations d'Europe centrale. (L1 à L3) : - option français langue étrangère (FLE) (L3)</p>	<ul style="list-style-type: none"> ● Volume horaire hebdomadaire en L1 : 22 heures environ. ● Spécificités : <ul style="list-style-type: none"> - Ce parcours associe l'étude de la langue, de la littérature de la civilisation de deux pays de l'aire de l'Europe centrale. - allemand et au choix : hongrois ou polonais ou serbe-croate-bosniaque-monténégrin ou tchèque ou russe.

UNIVERSITÉ	MENTION ET PARCOURS	ORIENTATIONS PÉDAGOGIQUES
ALLEMAND (SUITE)		
<p>UNIVERSITÉ PARIS NANTERRE www.parisnanterre.fr</p> <p>Information-orientation SCUIO-IP Bât. Ramnoux - Bureau E14 200, av. de la République 92001 Nanterre Cedex Tél. : 01 40 97 75 34 suio@liste.parisnanterre.fr</p> <p>Lieu d'enseignement : Campus de Nanterre, bâtiment Maier JPO le 16 février 2022 suio.parisnanterre.fr</p>	<p>Langues, littératures et civilisations étrangères et régionales (LLCER) Parcours : Allemand</p>	<p>● Volume horaire hebdomadaire en L1 : 20 heures.</p> <p>● Spécificités : La formation est centrée sur trois éléments dont l'association fait la spécificité des études de LLCER : la maîtrise de la langue allemande, l'étude des littératures de langue allemande et la connaissance des sociétés, cultures et expressions artistiques du monde germanophone. Au-delà d'une approche méthodique de l'étude de la langue, l'approfondissement des compétences linguistiques se fait tant à l'écrit qu'à l'oral, sur les modes du travail personnalisé et en groupe, par la pratique des techniques de l'expression, de la traduction, de l'étude de textes et de documents, du commentaire composé, de l'exposé ; à signaler l'enseignement de la langue orale mettant à profit des techniques du théâtre.</p> <p>Le cursus propose un enseignement complémentaire d'approfondissement portant sur la dimension artistique et culturelle de la langue allemande dans le cadre des problématiques transversales aux différentes aires linguistiques, ou l'étude d'une seconde langue de spécialité (anglais).</p> <p>En 3^e année, l'étudiant peut passer un semestre ou une année dans diverses universités allemandes.</p> <p>Poursuites d'études : Après L1 : Licence générale : LLCER (dans l'autre langue choisie en mineure). Après L2 : Licence générale : information et communication.</p>
	<p>Double licence possible, avec délivrance de 2 diplômes : - LLCER allemand + LLCER anglais Voir également les parcours : - études européennes et internationales dans la section LLCER Anglais - droit français-droit allemand dans la mention Droit - cursus intégré franco-allemand (TOL) dans la mention Économie et gestion.</p>	
<p>UNIVERSITÉ PARIS-EST CRÉTEIL-VAL-DE-MARNE (UPEC) www.u-pec.fr</p> <p>Information-orientation SCUIO-BAIP Campus Mail des Mèches Rue Poète et Sellier 94010 Créteil Cedex orientation@u-pec.fr http://www.u-pec.fr Tel. : 01 41 78 47 96</p> <p>Lieu d'enseignement : UFR des lettres, langues et sciences humaines Campus Centre Maison des langues 94010 Créteil Cedex http://lettres-sh.u-pec.fr JPO: Samedi 5 Février 2022</p>	<p>Langues, littératures et civilisations étrangères et régionales (LLCER) Parcours type Allemand avec 4 parcours pédagogiques : - enseignement du 1^{er} degré (L1 à L3) - enseignement du 2nd degré - double licence L1 à L3 histoire-allemand - double licence L1 à L3 allemand-anglais - conduite de projets franco-allemands (L1 à L3) - Allemand-communication (L1 à L3)</p>	<p>● Volume horaire hebdomadaire en L1 : 20 heures environ. Double licence : 25 heures environ.</p> <p>● Spécificités : - 1^{re} année pluridisciplinaire composée de : · Langues, expression française et méthodologie du travail universitaire. · Initiation aux études en lettres, langues et sciences humaines. · Enseignements disciplinaires de LLCER allemand (grammaire, traduction, civilisation, littérature). - Dispositif de mise à niveau à mi semestre. - Préprofessionnalisation aux métiers de l'enseignement 1^{er} et 2nd degrés avec modules spécifiques. - FLE. - Langues vivantes possibles en LV2 : allemand, anglais, arabe, espagnol, italien et langues anciennes : latin, grec ancien.</p> <p>Poursuites d'études : Après L1 : Licences générales : Autres mentions de l'UFR des lettres, langues et sciences humaines. - sciences de l'éducation. Après L2 : Licences générales : - sciences de l'éducation. - administration publique. - AEI (L3) option commerce et affaires internationales.</p>

UNIVERSITÉ	MENTION ET PARCOURS	ORIENTATIONS PÉDAGOGIQUES
ANGLAIS		
<p>UNIVERSITÉ SORBONNE NOUVELLE www.sorbonne-nouvelle.fr</p> <p>Service Information-orientation (SIO) 12, avenue de Saint Mandé 75012 - Paris sio@sorbonne-nouvelle.fr</p> <p>Lieu d'enseignement : Département Études germaniques 12, avenue de Saint Mandé 75012 - Paris Enseignement à distance (ENEAD) : 12, avenue de Saint Mandé 75012 - Paris ead-anglais-licence@sorbonne-nouvelle.fr</p>	<p>Langues, littératures et civilisations étrangères et régionales (LLCER) Anglais 13 mineures associées : - anglais - allemand - cinéma et audiovisuel - didactique du français langue étrangère et seconde - études internationales - enseignement et pédagogie - espagnol - hébreu - italien - lettres - portugais - sciences du langage - théâtre</p>	<p>● Volume horaire hebdomadaire en L1 : 21 heures 30.</p> <p>● Spécificités : - La formation conjugue une excellente maîtrise de l'anglais et un ensemble de connaissances approfondies dans les domaines suivants : histoire et actualité, littérature et arts, linguistique et traduction. - Une mineure (voir colonne de gauche) complète à hauteur de 4 heures hebdomadaires les enseignements de la majeure Anglais (9 à 10 h/semaine). - Une partie importante des cours est assurée en anglais. - 2^e langue vivante est possible. Cette licence peut également être suivie à distance. Poursuites d'études en L2 et L3 : licence LLCER Anglais.</p>
	<p>Langues, littératures et civilisations étrangères et régionales (LLCER) Anglais et culture économique (ACE)</p>	<p>● Spécificités : Dispensée en grande partie en anglais, la licence Anglais et culture économique (ACE) est construite sur l'acquisition d'une excellente maîtrise de la langue et la culture des pays anglophones, ainsi qu'une spécialisation croissante en économie et en gestion, assurée en partie par des professionnels. Un stage professionnel est obligatoire et permet d'appliquer les enseignements en milieu international. - stage long de 6 mois en L3 avec soutenance du rapport en anglais. Enseignements transversaux : langue vivante, informatique,...</p>
<p>SORBONNE UNIVERSITÉ FACULTÉ DES LETTRES www.lettres.sorbonne-universite.fr</p> <p>Information-orientation DOSIP 1, rue Victor Cousin Esc. F, 2^e étage Bureaux F362 à 365 75005 Paris Tél. : 01 40 46 26 14 lettres-scuioip@sorbonne-universite.fr</p> <p>Lieux d'enseignement : - L1 à L2 anglais, espagnol et histoire : Centre Clignancourt 2, rue Francis-de-Croisset 75018 Paris - L1 à L3 langues germaniques, nordiques et slaves et L1 à L2 lettres : Centre Malesherbes 108, bd Malesherbes 75017 Paris - L3 anglais, histoire, lettres : Site Sorbonne 1, rue Victor Cousin 75005 Paris - L3 espagnol, portugais : 31, rue Gay Lussac 75005 Paris <i>JPO zoom FAQ le 11 février JPO le samedi 12 février 2022</i></p>	<p>Langues, littératures et civilisations étrangères et régionales (LLCER) Parcours type Anglais (L1 à L3) Options différenciées en L3 : - enseignement et recherche avec option français langue étrangère (FLE) - traduction et médias - monde anglophone-enjeux contemporains</p>	<p>Parcours type : anglais</p> <p>● Volume horaire hebdomadaire en L1 : 21 heures environ.</p> <p>● Spécificités : - Enseignements fondamentaux de la discipline : étude de la langue et des principaux aspects de la culture (histoire, littérature, histoire des idées) .(La plupart des cours sont dispensés en anglais dès la 1^{re} année) - 2^e langue vivante (au choix : allemand, arabe, danois, espagnol, hongrois, islandais, italien, néerlandais, norvégien, polonais, portugais, russe, serbe-croate-bosniaque-monténégrin, suédois). - Conversation friend sessions. - Préprofessionnalisation en vue du professorat des écoles en L3. Parcours bilingue anglais, lettres et sciences humaines :</p> <p>● Volume horaire hebdomadaire en L1 : 22 heures environ.</p> <p>● Spécificités : Tous les cours sont en anglais à l'exception des cours de littérature française. - Anglais, littérature française, philosophie, histoire (cours en anglais). - Culture antique : latin et grec. - 2^e langue vivante. - A l'issue de la 1^{re} année : orientation vers les doubles licences histoire-anglais, lettres-anglais, ou vers les licences monodisciplinaires : anglais, lettres, histoire, philosophie. Doubles licences :</p> <p>● Volume horaire hebdomadaire en L1 : 24 à 25 heures environ.</p> <p>● Spécificités : - Enseignements à parts égales des fondamentaux des deux disciplines choisies. - Deux licences délivrées.</p> <p>Poursuites d'études : Après L2 : Licences générales : - information-communication (CELSA) : sur concours ou recrutement par la voie interne.</p>
	<p>Parcours bilingue anglais, lettres et sciences humaines Uniquement proposé en 1^{re} année.</p>	

UNIVERSITÉ	MENTION ET PARCOURS	ORIENTATIONS PÉDAGOGIQUES
ANGLAIS (SUITE)		
SORBONNE UNIVERSITÉ FACULTÉ DES LETTRES (SUITE)	Doubles licences : De (L1 à L3) - anglais + allemand - anglais + néerlandais - anglais + espagnol - histoire + anglais - lettres modernes + anglais - lettres, édition, médias, audiovisuel + anglais Licence Accès Santé : LAS Anglais (L1 à L3)	
UNIVERSITÉ DE PARIS u-paris.fr Lieux d'enseignement : UFR Etudes Anglophones Campus des Grands Moulins Bâtiment Olympe de Gouges Place Paul RICOEUR 75013 Paris https://etudesanglophones.u-paris.fr/ <i>JPO : u-paris.fr/portes-ouvertes</i> <i>JPO Etudier à Université de Paris : samedi 22 janvier 2022</i> <i>JPO Sociétés et Humanités : samedi 5 février 2022</i> Pôle de l'Orientation et de la Professionnalisation : u-paris.fr/orientation-et-insertion/	Langues, littératures et civilisations étrangères et régionales (LLCER) mention anglais Parcours : - Anglais (L1 à L3) - Anglais / FLE (L1 à L3) - Anglais de spécialité (ENS Cachan/ université de Paris) (L3) Licence bi-disciplinaire (L1 à L3): . Anglais / Lettres modernes . Anglais / Histoire . Anglais / Langue asiatique parcours « Anglais-Chinois »	<ul style="list-style-type: none"> ● Volume horaire hebdomadaire en L1 : environ 15 heures. ● Spécificités : <ul style="list-style-type: none"> - En L2 et L3, des projets culturels et scientifiques sont intégrés à la formation. Accent mis sur l'insertion professionnelle dès la L2 : propositions d'enseignements de nature professionnalisante (traduction et rédaction professionnelle, traduction littéraire et métiers de l'édition, métiers de la culture, métiers de la formation et de l'enseignement) ● Poursuite d'étude après L2 : <ul style="list-style-type: none"> - L3 MIASHS Professorat des écoles sur dossier.
UNIVERSITÉ PARIS 8 www.univ-paris8.fr SCUIO-IP 2, rue de la Liberté 93526 Saint-Denis Cedex Tél. : 01 49 40 6717 scuio@univ-paris8.fr <i>JPO le samedi 12 mars 2022</i>	Langues, littératures et civilisations étrangères et régionales (LLCER) Parcours anglais - transferts culturels et traduction (L2-L3) - enseignement (L2-L3) : préparation aux concours de l'enseignement - sociétés, cultures et politique (L2-L3) - linguistique, langage et société (L2-L3) - arts, littératures et médias (L2-L3) Possibilité de suivre une mineure « création littéraire et écriture du monde » (licence accordée). Possibilité de mineures externes (1/3 de l'enseignement) dans toute autre langue de l'UFR ou dans la plupart des départements de l'université (droit, sciences économiques, sciences du langage, histoire, lettres, arts, etc.). Mineure externe d'anglais proposée aux étudiants inscrits dans d'autres départements. Double licence anglais-histoire: cursus aménagé permettant l'obtention de deux licences	<ul style="list-style-type: none"> ● Volume horaire hebdomadaire en L1 : entre 15 et 20 heures. ● Spécificités : <ul style="list-style-type: none"> - Possibilité de choisir une langue en grand débutant : russe, chinois, portugais, allemand, italien et plusieurs langues minorisées. - Certification des compétences numériques PIX. - Initiation au champ disciplinaire. - Cours de découverte dans un autre champ disciplinaire. - Stage en L3 (75 heures au minimum + rapport de stage) ou initiation à la recherche (mini mémoire). ● Poursuites d'études : Licences générales : LEA, histoire, géographie, sociologie, lettres, sciences du langage, science politique, AES, droit, philosophie.

UNIVERSITÉ	MENTION ET PARCOURS	ORIENTATIONS PÉDAGOGIQUES
ANGLAIS (SUITE)		
UNIVERSITÉ PARIS 8 (SUITE)	Langues, littératures et civilisations étrangères et régionales (LLCER) Parcours études européennes et internationales.	<ul style="list-style-type: none"> ● Volume horaire hebdomadaire en L1 : 20 h ● Spécificités : <ul style="list-style-type: none"> - Formation d'orientation généraliste qui comporte deux axes : <ul style="list-style-type: none"> · un axe transversal d'études culturelles, historiques et politiques sur l'Europe · un programme intensif en langues (Langue A : allemand, espagnol, italien, portugais, Langue B optionnelle en mineure : anglais, allemand, espagnol, italien, portugais, arabe, Langue C obligatoire : anglais). Il n'est pas possible de débiter l'apprentissage de ces langues dans cette licence, qui ne s'adresse donc pas aux débutants. - Les étudiants sont encouragés à passer un ou deux semestres à l'étranger à la fin de leur cursus, dans l'une des universités partenaires. - Cette formation s'adresse à un public national et international, et elle met en place un dispositif spécifique d'accueil (cours de méthodologie, etc.) ● Poursuites d'études : Après la L1, Poursuites d'études possibles dans les autres parcours de la licence LLCER. Après la L2, possibilité d'intégrer d'autres licences de langues, lettres, info-com et sciences humaines, en fonction de la mineure choisie en licence.
UNIVERSITÉ PARIS NANTERRE www.parisnanterre.fr Information-orientation SCUO-IP Bât. Ramnoux - Bureau E14 200, av. de la République 92001 Nanterre Cedex Tél. : 01 40 97 75 34 suio@liste.parisnanterre.fr Lieu d'enseignement : Campus de Nanterre, bâtiment Maier Site de l'UFR LCE : http://ufr-lce.parisnanterre.fr Enseignement à distance <i>JPO le 16 février 2022</i> suio.parisnanterre.fr	Langues, littératures et civilisations étrangères et régionales (LLCER) Parcours : anglais (+ enseignement à distance)	<ul style="list-style-type: none"> ● Volume horaire hebdomadaire en L1 : 20 heures. ● Spécificités : <ul style="list-style-type: none"> - La première année de licence d'anglais permet aux étudiants d'acquérir les bases linguistiques et culturelles attendues pour des spécialistes des études anglophones. Ces bases font l'objet d'enseignements fondamentaux (expression écrite, grammaire, traduction, pratique intensive de l'oral, littérature et civilisation). En complémentaire en L1, la formation propose une mineure anglais ou l'étude d'une LV2 spécialiste. Au deuxième semestre des approfondissements en culture visuelle et civilisation sont offerts dans la mineure anglais. - La deuxième et troisième année de licence propose des enseignements plus pointus qui visent à une maîtrise plus spécialisée des domaines spécifiques des études anglophones. Les enseignements sont organisés en enseignements fondamentaux et en enseignements complémentaires déclinés en « bouquets découverte », conçus pour permettre aux étudiants d'explorer les cinq domaines de spécialité des études anglophones. Un parcours « enseignement » est proposé en complément pour initier les étudiants désireux de s'engager dans cette voie, pour le primaire ou le secondaire, ou pour l'enseignement du français à l'étranger (FLE) - Nombreuses possibilités de mobilité internationale en L3 ● Poursuites d'études : Après L1 : Licences générales : - LLCER parcours Anglais - LLCER (dans l'autre langue choisie en mineure). - histoire ou philosophie pour les étudiants ayant choisi ces disciplines en mineure. Après L2 : Licences générales : - information et communication.
	6 doubles licences possibles, avec délivrance de 2 diplômes : - LLCER anglais + histoire - LLCER anglais + allemand ou espagnol ou italien ou portugais et brésilien - LLCER anglais + sciences du langage	

UNIVERSITÉ	MENTION ET PARCOURS	ORIENTATIONS PÉDAGOGIQUES
ANGLAIS (SUITE)		
UNIVERSITÉ PARIS NANTERRE (SUITE)	Langues, littératures et civilisations étrangères et régionales (LLCER) Parcours : études européennes et internationales	<ul style="list-style-type: none"> ● Volume horaire hebdomadaire en L1 : 20 heures. ● Spécificités : <ul style="list-style-type: none"> - Nouveau cursus offrant à des étudiants déjà bilingues, voire trilingues, la possibilité d'étudier de manière approfondie deux langues et cultures étrangères (parmi anglais, allemand, espagnol, italien, portugais), tout en renforçant la maîtrise d'une 3^e langue. Les étudiants accèdent dès la 1^{re} année aux cours d'ordinaire réservés aux étudiants de 2^e année. La 3^e année est effectuée à l'étranger, dans 1 ou 2 universités partenaires. - Ce cursus propose une mineure « Culture des pays de langues européennes », afin de replacer l'étude des langues dans un cadre plus global. Cette mineure concilie l'étude de l'Europe dans toutes ses dimensions (artistique, historique, politique, géographique, etc.), avec une réflexion sur des problématiques transversales (bilinguisme et multilinguisme, etc.) et sur les différentes aires (anglophone, germanophone, hispanophone, italoophone, lusophone). - L3 à l'international, dans 1 ou 2 pays, en Europe ou hors Europe. Poursuites d'études : <ul style="list-style-type: none"> Après L1 : <ul style="list-style-type: none"> Licence générale : <ul style="list-style-type: none"> - LLCER (dans l'une des langues choisies). - LEA (dans deux des langues choisies) Après L2 : <ul style="list-style-type: none"> - mobilité internationale. Licences générales : <ul style="list-style-type: none"> - Information et communication. - Lettres et interculturel. - Langage et sciences humaines.
UNIVERSITÉ PARIS-EST CRÉTEIL-VAL-DE-MARNE (UPEC) www.u-pec.fr Information-orientation SCUIO-BAIP Campus Mail des Mèches Rue Poète et Sellier 94010 Créteil Cedex orientation@u-pec.fr Tel. : 01 41 78 47 96 Lieu d'enseignement : UFR des lettres, langues et sciences humaines Campus Centre et Maison des Langues 94010 Créteil cedex http://lettres-sh.u-pec.fr	Langues, littératures et civilisations étrangères et régionales (LLCER) Parcours type anglais avec 4 parcours pédagogiques : <ul style="list-style-type: none"> - enseignement du 1^{er} degré (L1 à L3) - enseignement du 2nd degré (L3) - double licence : histoire-anglais - double licence allemand-anglais - Anglais-communication (L1 à L3) 	<ul style="list-style-type: none"> ● Volume horaire hebdomadaire en L1 : 20 heures environ. Double licence 25 heures environ. ● Spécificités : <ul style="list-style-type: none"> - 1^{re} année pluridisciplinaire composée de : <ul style="list-style-type: none"> - Langues, expression française et méthodologie du travail universitaire. - Initiation aux études en lettres, langues et sciences humaines. - Enseignements disciplinaires de LLCER anglais (grammaire, traduction, civilisation, littérature). - Préprofessionnalisation aux métiers de l'enseignement 1^{er} et 2nd degrés, avec modules spécifiques. - FLE. - Langues vivantes possibles en LV2 : allemand, arabe, espagnol, italien ou langues anciennes : latin, grec ancien. Poursuites d'études : <ul style="list-style-type: none"> Après L1 : <ul style="list-style-type: none"> Licences générales : <ul style="list-style-type: none"> - autres mentions de l'UFR des Lettres, langues et sciences humaines - sciences de l'éducation Après L2 : <ul style="list-style-type: none"> Licences générales : <ul style="list-style-type: none"> - sciences de l'éducation - administration publique - AEI (L3) option commerce et affaires internationales
UNIVERSITÉ SORBONNE PARIS NORD www.univ-paris13.fr Information-orientation VOIE Campus de Villetaneuse 99, av. J.-B. Clément 93430 Villetaneuse Tél. : 01 49 40 40 11 www.univ-paris13.fr/orientation Lieu d'enseignement : UFR des lettres, langues, des sciences de l'homme et des sociétés llshs.univ-paris13.fr <i>JPO : samedi 12 février 2022</i>	Langues, littératures et civilisations étrangères et régionales (LLCER) Parcours type : <ul style="list-style-type: none"> - anglais - anglais et espagnol - espagnol 	Informations susceptibles d'être modifiées. Pour en savoir plus : llshs.univ-paris13.fr <ul style="list-style-type: none"> ● Volume horaire hebdomadaire en L1 : 20 heures. ● Spécificités : <ul style="list-style-type: none"> - Enseignements associés à choisir dans les blocs complémentaires : géographie, espagnol, anglais, arabe, lettres, EPS, arts et culture, suivant le parcours choisi. - Préprofessionnalisation en L3 : stage professionnalisant en L3 (20 heures). - 2^e langue vivante possible dans tous les parcours (langues proposées en grand débutant : allemand, arabe, portugais, russe, italien et espagnol etc) - Enseignement facultatif d'autres langues.) - CLES 1 et 2 facultatifs : espagnol et arabe et anglais selon les cours du Bloc complémentaire proposés. Poursuites d'études : <ul style="list-style-type: none"> Après L1 ou L2 : <ul style="list-style-type: none"> - Licences : information et communication, lettres, histoire-géographie. - L2 et L3 anglais, espagnol, anglais-espagnol.

UNIVERSITÉ	MENTION ET PARCOURS	ORIENTATIONS PÉDAGOGIQUES
ANGLAIS (SUITE)		
<p>CY CERGY PARIS UNIVERSITÉ www.cyu.fr</p> <p>Information-orientation Direction orientation et insertion professionnelle Site des Chênes Tour des Chênes 33, bd du Port 95011 Cergy-Pontoise Cedex Tél. : 01 34 25 63 22 doip@ml.u-cergy.fr</p> <p>Lieu d'enseignement : CY langues et études internationales Site des Chênes 33 bd du Port 95011 Cergy-Pontoise cedex <i>JPO 12 février 2022 sur place et en digital</i></p>	<p>Langues, littératures et civilisations étrangères et régionales (LLCER) Spécialité anglais Spécialité espagnol</p>	<ul style="list-style-type: none"> ● Volume horaire hebdomadaire en L1 : 16 heures. ● Spécificités : <ul style="list-style-type: none"> - LV2 espagnol ou allemand obligatoire pour la LLCER anglais - LV2 anglais obligatoire pour la LLCER espagnol - Certifications : TOEIC. - Stage en L2. ● Poursuites d'études : <ul style="list-style-type: none"> Après L1 : Parcours professionnalisants au choix (commerce international, culture et tourisme, métiers de l'enseignement, médias et sociétés dans le monde). Après L2 : - Stages en entreprise en L2 de 2 mois de préférence à l'étranger.
<p>UNIVERSITÉ GUSTAVE EIFFEL https://www.univ-gustave-eiffel.fr/</p> <p>SIO/IP 5, Bd Descartes Champs-sur-Marne 77454 Marne-la-Vallée Cedex 2 Tél. : 01 60 95 76 76 sio@univ-eiffel.fr</p> <p>Lieu d'enseignement : Champs sur Marne Bâtiment Copernic <i>JPO le samedi 5 février 2022</i></p>	<p>Littératures et civilisations étrangères et régionales (LLCER) Parcours Anglais (L1 à L3)</p>	<ul style="list-style-type: none"> ● Volume horaire hebdomadaire en L1 : 18 heures (cours+TD). ● Spécificités : <ul style="list-style-type: none"> - Au choix en UE optionnelle dans une des 3 langues proposées dans la formation. - UE libre - Lecture et analyse d'œuvres littéraires. - LV2.
<p>UNIVERSITÉ VERSAILLES-SAINT-QUENTIN-EN-YVELINES www.uvsq.fr</p> <p>Information-orientation Service Orientation et Insertion Professionnelle Campus de Guyancourt Maison de l'Étudiant 1 allée de l'Astronomie 78280 Guyancourt Cedex Tél. : 01 39 25 56 10 oip.defip@uvsq.fr</p> <p>Lieux d'enseignement : Institut d'études culturelles et internationales (IECI) 47, boulevard Vauban 78047 Guyancourt Cedex Tél. : 01 39 25 50 02 formations-ieci@uvsq.fr Pour la double licence droit/LLCER Faculté de Droit et de Science Politique 3, rue de la Division Leclerc 78280 Guyancourt Tél. : 01 39 25 53 13 <i>JPO samedi 12 février 2022</i></p>	<p>Langues, littératures et civilisations étrangères et régionales (LLCER) Parcours anglais</p>	<ul style="list-style-type: none"> ● Volume horaire hebdomadaire en L1 : 20 heures environ. ● Spécificités : <ul style="list-style-type: none"> - LV2 obligatoire (allemand ou espagnol) possible débutant. - En L1, choix entre une mineure de culture et langue renforcée (allemand ou espagnol) et un bloc de plusieurs options de langues et culture dont une LV3 possible (allemand débutant, espagnol débutant, italien débutant, portugais débutant, japonais débutant). - En L2, poursuite de la mineure possible - Presque tous les cours dispensés en langue étrangère (sauf UE hors LLCER). - Spécialisation à partir de la L2 : Enseignement ou Recherche en études culturelles internationales. - Plusieurs stages possibles en L2 et L3 pour la spécialisation enseignement dont un stage d'observation possible au S3 dans l'enseignement du français comme langue étrangère. - Projet de recherche obligatoire pour la spécialisation recherche en études culturelles internationales. - Passerelles possibles vers la licence d'espagnol et la licence études européennes et internationales selon les options choisies aux S1, S2 et S3 et le niveau en langue.

UNIVERSITÉ	MENTION ET PARCOURS	ORIENTATIONS PÉDAGOGIQUES
ANGLAIS (SUITE)		
UNIVERSITÉ VERSAILLES-SAINT-QUENTIN-EN-YVELINES (SUITE)	Parcours études européennes et internationales (EEI)	<ul style="list-style-type: none"> ● Volume horaire hebdomadaire en L1 : 20 heures environ. ● Spécificités : <ul style="list-style-type: none"> - Bon niveau en langues (anglais, allemand ou espagnol). - Presque tous les cours dispensés en langue étrangère (sauf UE hors LLCER). - LV1 anglais et LV2 allemand ou espagnol. - LV3 possible (allemand débutant, espagnol débutant, italien débutant, japonais débutant, portugais débutant, chinois débutant). Obligation de continuer la LV3 en L2 et L3. - Enseignements fondamentaux des études internationales géopolitique, science politique, relations internationales, cultures et civilisations étrangères). - Spécialisation en L2. - Gestion de projets culturels à l'international ou Gestion de projets commerciaux à l'international. - Stage en entreprise possible en L3. - Passerelles possibles vers la licence d'espagnol et la licence d'anglais sur dossier et selon le niveau en langue.
	Double licence Droit/LLCER Parcours Anglais	<ul style="list-style-type: none"> ● Volume horaire hebdomadaire en L1 : 27 heures environ. ● Spécificités : <ul style="list-style-type: none"> - Le cursus est constitué de la quasi-totalité des enseignements obligatoires des deux mentions partenaires. - La poursuite d'une LV2 (allemand ou espagnol) est obligatoire en L1 et L2 et optionnelle en L3. - Formation sélective. Certification attestant d'un niveau B2 en anglais demandée. - Deux diplômes distincts sont délivrés à l'issue de la formation. - Stage possible dans le cadre du projet personnel étudiant obligatoire en L3. Poursuites d'études : <ul style="list-style-type: none"> - L3 science politique <p>Chaque semestre, l'étudiant peut abandonner le cursus double pour poursuivre en licence d'anglais ou en licence de droit.</p>
ESPAGNOL		
UNIVERSITÉ SORBONNE NOUVELLE www.sorbonne-nouvelle.fr Service Information-orientation (SIO) 12, avenue de Saint Mandé 75012 - Paris sio@sorbonne-nouvelle.fr Lieux d'enseignement : 12, avenue de Saint Mandé 75012 - Paris	Langues, littératures et civilisations étrangères et régionales (LLCER) Espagnol 6 mineures associées : - espagnol - anglais - études internationales - didactique du français langue étrangère et seconde - portugais - sciences du langage Renseignement sur le contenu des différentes mineures : www.sorbonne-nouvelle.fr cliquer sur : Formations/Offre de formation/Présentation des mineures	<ul style="list-style-type: none"> ● Volume horaire hebdomadaire en L1 : 20 heures environ. ● Spécificités : <ul style="list-style-type: none"> - La majeure Espagnol (9 à 10 h/semaine) conjugue une excellente maîtrise de l'espagnol et un ensemble de connaissances approfondies dans les domaines de l'histoire et l'actualité, la littérature et les arts, la linguistique et la traduction, ainsi que de solides connaissances culturelles, historiques, économiques et sociales sur l'Espagne et l'Amérique latine. L'étudiant est ainsi en mesure d'acquérir une très bonne maîtrise de la langue, à l'écrit comme à l'oral, lui permettant de comprendre, rédiger et traduire des textes divers, de l'espagnol au français et du français à l'espagnol. - A partir de la L1, choix entre la spécialisation en mineure Espagnol renforcé ou une autre mineure (voir liste des mineures possibles dans la colonne de gauche) qui complète la majeure à hauteur de 4 heures hebdomadaires. Enseignements transversaux : 2^e langue vivante, informatique,.. Stage possible en L2. Poursuites d'études en L2 et L3 : licence LLCER Espagnol
	Double licence Espagnol / Portugais	<p>Double licence Espagnol / Portugais</p> <p>Ce double cursus sélectif, d'un volume horaire de 26 heures environ, permet à l'étudiant d'acquérir une solide formation dans la maîtrise des deux langues, ainsi qu'un ensemble de connaissances littéraires, culturelles, historiques, économiques et sociales sur l'Espagne, le Portugal, l'Afrique lusophone et l'Amérique latine. L'étudiant obtient à l'issue de ce cursus une double licence espagnol-portugais.</p> <ul style="list-style-type: none"> - Stages en L2 et L3 possibles. <p>Poursuites d'études en L2 et L3 : licences LLCER Espagnol et Portugais</p>

UNIVERSITÉ	MENTION ET PARCOURS	ORIENTATIONS PÉDAGOGIQUES
ESPAGNOL (SUITE)		
<p>SORBONNE UNIVERSITÉ FACULTÉ DES LETTRES www.lettres.sorbonne-universite.fr Rubrique : Formation <Offre de formation</p> <p>Information-orientation DOSIP 1, rue Victor Cousin Esc. F, 2^e étage Bureaux F362 à 365 75005 Paris Tél. : 01 40 46 26 14 lettres-scuioip@sorbonne-universite.fr</p> <p>Lieux d'enseignement : - L1 à L2 histoire, espagnol, portugais Centre Clignancourt 2, rue Francis-de-Croisset 75018 Paris - L1 à L2 lettres, L1 à L3 langues germaniques, nordiques et slaves Centre Malesherbes 108 bd Malesherbes 75017 Paris - L3 histoire, lettres Site Sorbonne 1, rue Victor Cousin 75005 Paris - L3 espagnol, portugais 31, rue Gay-Lussac 75005 Paris - L1 à L3 catalan 9, rue Ste-Croix-de-la-Bretonnerie 75004 Paris <i>JPO zoom FAQ le 11 février JPO le samedi 12 février 2022</i></p>	<p>Langues, littératures et civilisations étrangères et régionales (LLCER) Parcours type espagnol (L1 à L3) Options différenciées en L3 : - métiers de l'enseignement : Espagne - métiers de l'enseignement : Amérique latine - métiers des cultures ibériques : Catalogne, Pays Basque, Portugal - métiers de la culture hispanique - métiers de la langue et traduction - métiers des affaires internationales - métiers du français langue étrangère</p>	<p>● Volume horaire hebdomadaire en L1 : 21 heures environ.</p> <p>● Spécificités : - étude de la langue et des principaux aspects de la culture (histoire, littérature, histoire des idées) des mondes hispaniques et latino-américains. - 2^e langue : en L1-L2 obligatoirement catalan ou portugais ; en L3 au choix : allemand, anglais, arabe, catalan, danois, hongrois, islandais, italien, néerlandais, norvégien, polonais, portugais, russe, serbe-croate-bosniaque-monténégrin, suédois, yiddish. - Possibilité d'une 3^e langue. - Préprofessionnalisation en vue du professorat des écoles (avec stage) en L3. Doubles licences :</p> <p>● Volume horaire hebdomadaire en L1 : 24 à 25 heures environ.</p> <p>● Spécificités : - Enseignements à parts égales des fondamentaux des deux disciplines choisis. - Deux licences délivrées.</p> <p>Poursuites d'études : Après L2 : Licence information-communication (CELSA) : - concours d'entrée en L3 ou recrutement par la voie interne.</p>
	<p>Doubles licences : (L1 à L3) - anglais + espagnol - espagnol + portugais - histoire + espagnol - lettres modernes + espagnol - lettres, édition, médias, audiovisuel + espagnol Licence Accès Santé : LAS Espagnol (L1 à L3)</p>	
<p>UNIVERSITÉ PARIS 8 www.univ-paris8.fr SCUIO-IP 2, rue de la Liberté 93526 Saint-Denis Cedex Tél. : 01 49 40 67 17 scuio@univ-paris8.fr <i>JPO le samedi 12 mars 2022</i></p>	<p>Mention langues, littératures et civilisations étrangères et régionales (LLCER) Parcours espagnol</p>	<p>● Volume horaire hebdomadaire en L1 : 20 heures environ.</p> <p>● Spécificités : - Rattrapage et remise à niveau en petits groupes. - 2^e langue vivante. - Stage obligatoire entre L2 et L3 (75 heures au minimum + rapport de stage) ou projet tutoré.</p>

UNIVERSITÉ	MENTION ET PARCOURS	ORIENTATIONS PÉDAGOGIQUES
ESPAGNOL (SUITE)		
<p>UNIVERSITÉ PARIS NANTERRE www.parisnanterre.fr</p> <p>Information-orientation SCUIO-IP Bât. Ramnoux - Bureau E14 200, av. de la République 92001 Nanterre Cedex Tél. : 01 40 97 75 34 suio@liste.parisnanterre.fr</p> <p>Lieu d'enseignement : Campus de Nanterre Bâtiment Maier Site de l'UFR LCE : http://ufr-lce.parisnanterre.fr JPO le 16 février 2022 suio.parisnanterre.fr</p>	<p>Langues, littératures et civilisations étrangères et régionales (LLCER) Parcours espagnol (+ enseignement à distance)</p>	<p>● Volume horaire hebdomadaire en L1 : 20 heures.</p> <p>● Spécificités : - La Licence d'espagnol dispensée à la l'Université Paris-Nanterre est une formation littéraire axée sur l'acquisition de connaissances solides en littérature, civilisation et langue hispaniques ainsi que des méthodes rigoureuses d'analyse de documents de diverses natures et portant sur les aires culturelles des pays de langue espagnole. L'inscription en licence nécessite des pré-requis linguistiques correspondant au niveau B2 du cadre européen commun de référence pour les langues (CECRL), mais la première année de ce cursus permettra aux étudiants de réaffirmer leur maîtrise de ce niveau dans toutes les compétences et exige le niveau B2 minimum en langue française.</p> <p>L'organisation en trois années permet, d'une part, un approfondissement progressif des connaissances théoriques en langue, littérature et civilisation et, d'autre part, de perfectionner des compétences de type rédactionnelles et argumentatives, de développer des capacités en traduction et d'acquérir des méthodes strictes d'analyse de documents textuels, iconographiques ou cinématographiques, en lien avec l'aire hispanique.</p> <p>En complémentaire, la formation propose des enseignements d'approfondissements en espagnol ou l'étude d'une LV2 spécialiste. Un parcours « enseignement » est proposé en complément pour initier les étudiants désireux de s'engager dans cette voie, pour le primaire ou le secondaire, ou pour l'enseignement du français à l'étranger (FLE)</p> <p>Poursuites d'études : Après L1 : Licences générales : - LLCER (dans l'autre langue choisie en mineure) - histoire (si mineure histoire) Après L2 : Licences générales : - licence d'espagnol - sciences humaines et sociales - information et communication</p>
	<p>Doubles licences possibles, avec délivrance de 2 diplômes 4 parcours : - LLCER espagnol + LLCER anglais - LLCER espagnol + LLCER portugais - LLCER espagnol + histoire - LLCER espagnol + sciences du langage</p>	
<p>UNIVERSITÉ PARIS-EST CRÉTEIL-VAL-DE-MARNE (UPEC) www.u-pec.fr</p> <p>Information-orientation SCUIO-BAIP Campus Mail des Mèches Rue Poète et Sellier 94010 Créteil Cedex 01 45 17 12 17 orientation@u-pec.fr http://www.u-pec.fr</p> <p>Lieu d'enseignement : UFR des lettres, langues et sciences humaines Campus Centre et Maison des Langues 94010 Créteil Cedex http://lettres-sh.u-pec.fr</p>	<p>Mention langues, littératures, civilisations étrangères et régionales (LLCER) Parcours type espagnol avec 4 parcours pédagogiques : - enseignement 1^{er} degré (L1 à L3) - enseignement 2nd degré (L3) - espagnol traduction - Espagnol communication (L1 à L3) double licence histoire-espagnol</p>	<p>● Volume horaire hebdomadaire en L1 : 20 heures environ. Double licence : 25 heures environ.</p> <p>● Spécificités : - L1 pluridisciplinaire composée de : . Langues, expression française et méthodologie du travail universitaire. . Initiation aux études en lettres, langues et sciences humaines. . Enseignements disciplinaires de LLCER espagnol (grammaire, traduction, civilisation, littérature). - FLE. - Préprofessionnalisation aux métiers de l'enseignement 1^{er} et 2nd degrés avec modules spécifiques. - Langues vivantes possibles en LV2 : allemand, anglais, arabe, italien ou langues anciennes : latin, grec ancien. - Semestre de consolidation à la fin du S1, afin de faciliter la réorientation.</p> <p>Poursuites d'études : Après L1 : Licences générales : - licence d'espagnol. - autres mentions de l'UFR des lettres, langues et sciences humaines. - sciences de l'éducation. Après L2 : Licences générales : - sciences de l'éducation. - administration publique. - AEI (L3) CAI.</p>

UNIVERSITÉ	MENTION ET PARCOURS	ORIENTATIONS PÉDAGOGIQUES
ESPAGNOL (SUITE)		
<p>UNIVERSITÉ PARIS 13 www.univ-paris13.fr</p> <p>Information-orientation SCUIO-IP Campus de Villetaneuse 99, av. J.-B. Clément 93430 Villetaneuse Tél. : 01 49 40 40 11 www.univ-paris13.fr/orientation</p> <p>Lieu d'enseignement : UFR des lettres, des sciences de l'homme et des sociétés www.univ-paris13.fr/lshs</p>	<p>Langues, littératures, civilisations étrangères et régionales (LLCER) Parcours type : - espagnol - espagnol arabe - anglais/espagnol Possibilité de suivre le parcours humanités numériques dès la L1 (parcours pluridisciplinaire), anglais ou espagnol.</p>	<p>Informations susceptibles d'être modifiées. Pour en savoir plus : www.univ-paris13.fr/lshs</p> <ul style="list-style-type: none"> ● Volume horaire hebdomadaire en L1 : 20 heures hebdomadaires. ● Spécificités : - Enseignements associés à choisir parmi : géographie, histoire, lettres, psychologie, espagnol ou anglais (selon le parcours type choisi). - 2^e langue vivante possible dans tous les parcours (langues proposées en grand débutant : allemand, arabe, portugais, russe, italien, anglais ou espagnol selon le parcours type choisi). - CLES 1 et 2 facultatifs : allemand, espagnol, arabe, anglais. - Stage professionnalisant en L3 (hors parcours psychologie, espagnol et recherche). <p>Poursuites d'études : Après L1 ou L2 : Licences : - espagnol - information et communication - lettres modernes - histoire-géographie</p>
<p>UNIVERSITÉ CERGY-PONTOISE www.u-cergy.fr</p> <p>Information-orientation DOIP (Direction Orientation Insertion Professionnelle) Tour des chênes - RdC 33, bd du Port scuio@ml.u-cergy.fr</p>	<p>Langues, littératures et civilisations étrangères et régionales Spécialité espagnol</p>	<ul style="list-style-type: none"> ● Volume horaire hebdomadaire en L1 : 15 heures. ● Spécificités : - LV2 anglais obligatoire. - Certifications: TOEIC. <p>Poursuites d'études : Après L1 : Parcours professionnalisants au choix (commerce international, traduction, culture et tourisme, médias et société dans le monde, métiers de l'enseignement). Licence d'espagnol.</p>
<p>UNIVERSITÉ GUSTAVE EIFFEL https://www.univ-gustave-eiffel.fr/</p> <p>SIO/IP 5, Bd Descartes Champs-sur-Marne 77454 Marne-la-Vallée Cedex 2 Tél. : 01 60 95 76 76 sio@univ-eiffel.fr</p> <p>Lieu d'enseignement : Champs sur Marne Bâtiment Copernic JPO le samedi 5 février 2022</p>	<p>Langues, littératures et civilisations étrangères et régionales (LLCER) Spécialité espagnol L1 Parcours L2 L3: - Pré-professionnalisation : MEEF 1^{er} degré recherche - Pré-professionnalisation : MEEF 2nd degré recherche - Pré-professionnalisation : Traduction et communication</p>	<ul style="list-style-type: none"> ● Volume horaire hebdomadaire en L1 : 18 heures. ● Spécificités : - Au choix en UE optionnelle une des 3 langues proposées dans la formation. - UE libre. - Lecture et analyse d'œuvres littéraires.
<p>UNIVERSITÉ VERSAILLES-SAINT-QUENTIN-EN-YVELINES www.uvsq.fr</p> <p>Information-orientation Service Orientation et Insertion Professionnelle Campus de Guyancourt Maison de l'Étudiant 1 allée de l'Astronomie 78280 Guyancourt Cedex Tél. : 01 39 25 56 10 oip.defip@uvsq.fr</p> <p>Lieu d'enseignement : Institut d'études culturelles et internationales (IECI) 47, boulevard Vauban 78047 Guyancourt Cedex Tél. : 01 39 25 50 02 formations-ieci@uvsq.fr JPO samedi 12 février 2022</p>	<p>Mention langues, littératures et civilisations étrangères et régionales (LLCER) Parcours espagnol</p>	<ul style="list-style-type: none"> ● Volume horaire hebdomadaire en L1 : 20 heures environ. ● Spécificités : - Presque tous les cours dispensés en langue étrangère (sauf UE hors LLCER). - En L1, choix entre une mineure de culture et langue renforcée en anglais et un bloc de plusieurs options de langues et culture dont une LV2 (anglais, portugais débutant ou italien débutant). - En L2, poursuite de la mineure possible - Spécialisation à partir de la L2 : Enseignement ou Recherche en études culturelles internationales. - Projet de recherche obligatoire pour la spécialisation recherche en études culturelles internationales. - Plusieurs stages possibles en L2 et L3 pour la spécialisation enseignement dont un stage d'observation possible au S3 dans l'enseignement du français comme langue étrangère - Passerelles possibles vers la licence d'anglais et la licence études européennes et internationales selon les options choisies aux S1, S2 et S3 et le niveau en langue. <p>Poursuites d'études : Après L2 : Licence d'espagnol.</p>

UNIVERSITÉ	MENTION ET PARCOURS	ORIENTATIONS PÉDAGOGIQUES
ITALIEN		
<p>UNIVERSITÉ SORBONNE NOUVELLE www.sorbonne-nouvelle.fr</p> <p>Service Information-orientation (SIO) 12, avenue de Saint Mandé 75012 - Paris sio@sorbonne-nouvelle.fr</p> <p>Lieux d'enseignement : 12, avenue de Saint Mandé 75012 - Paris</p>	<p>Langues, littératures et civilisations étrangères et régionales (LLCER) Italien</p> <p>Mineures associées : - italien - anglais - didactique du français langue étrangère et seconde - études internationales</p>	<p>● Volume horaire hebdomadaire en L1 : 18 heures à 20 heures 30.</p> <p>● Spécificités :</p> <ul style="list-style-type: none"> - La licence LLCER italien permet à l'étudiant d'acquérir une excellente maîtrise de la langue, tant à l'écrit qu'à l'oral, ainsi que de solides connaissances historiques, culturelles, sociales et artistiques de l'aire culturelle italienne. - Programme Erasmus en coopération avec les universités de Bergame, de Milan et de Venise. <p>A partir de la L1, choix entre la spécialisation en mineure Italien renforcé ou une autre mineure (voir liste des mineures possibles dans la colonne de gauche) qui complète la majeure à hauteur de 4 heures hebdomadaires.</p> <p>Enseignements transversaux : 2^e langue vivante, informatique Stage possible en L3.</p> <p>Poursuites d'études en L2 et L3 : licence LLCER Italien.</p>
<p>SORBONNE UNIVERSITÉ FACULTÉ DES LETTRES www.lettres.sorbonne-universite.fr</p> <p>Rubrique : Formation <Offre de formation</p> <p>Information-orientation DOSIP 1, rue Victor Cousin Esc. F, 2^e étage Bureaux F362 à 365 75005 Paris Tél. : 01 40 46 26 14 lettres-scuioip@sorbonne-universite.fr</p> <p>Lieux d'enseignement : - L1 à L3 italien / langues germaniques, nordiques et slaves L1 à L2 lettres : Centre Malesherbes 108, bd Malesherbes 75017 Paris - L1 à L2 histoire / L1 à L3 musique et musicologie : Centre Clignancourt 2, rue Francis de Croisset 75018 Paris - L3 lettres et histoire : Sorbonne 1, rue Victor Cousin 75005 Paris <i>JPO zoom FAQ le 11 février JPO le samedi 12 février 2022</i></p>	<p>Langues, littératures et civilisations étrangères et régionales (LLCER) Parcours type Italien (L1 à L3) Options différenciées en L3 : - langue, littérature et civilisation avec option français langue étrangère - langue, culture et traduction Parcours Italien en codiplomation avec l'université de Bologne (L1 à L3) Majeure Italien / Mineure : - histoire ou philosophie (L1 à L3) Licence Accès Santé : LAS Italien (L1 à L3)</p>	<p>● Volume horaire hebdomadaire en L1 : 22 heures environ.</p> <p>● Spécificités :</p> <ul style="list-style-type: none"> - étude de la langue et des principaux aspects de la culture (histoire, littérature, histoire des idées). - 2^e langue vivante (au choix : allemand, anglais, arabe, danois, espagnol, hongrois, islandais, néerlandais, norvégien, polonais, portugais, russe, serbe-croate-bosniaque-monténégrin, suédois, yiddish). - 3^e langue vivante possible. - préprofessionnalisation en vue du professorat des écoles (avec stage) (L3). - Dans le cadre de la licence en codiplomation, les semestres 4 et 5 se déroulent à l'université de Bologne. <p>Doubles cursus histoire ou lettres + italien :</p> <p>● Volume horaire hebdomadaire en L1 : 24 à 25 heures environ.</p> <p>● Spécificités :</p> <ul style="list-style-type: none"> - Enseignements à parts égales des fondamentaux des deux disciplines choisies. - Deux licences délivrées. <p>Double licence musicologie + italien :</p> <p>● Volume horaire hebdomadaire en L1 : 26 heures.</p> <p>● Spécificités :</p> <ul style="list-style-type: none"> - Test de niveau (dictée, analyse, culture musicale) obligatoire . - Musicologie : histoire de la musique, évolution du langage musical, écriture/harmonisation et pratique du clavier, formation auditive, pratique musicale collective. - Italien : langue, littérature, civilisation. - Deux licences délivrées. <p>Poursuites d'études : Après L2 : Licence information-communication (CELSA). - concours d'entrée en L3 ou recrutement par la voie interne.</p>

UNIVERSITÉ	MENTION ET PARCOURS	ORIENTATIONS PÉDAGOGIQUES
ITALIEN (SUITE)		
SORBONNE UNIVERSITÉ FACULTÉ DES LETTRES (SUITE)	Doubles licences (L1 à L3) - histoire + italien - lettres modernes + italien - lettres, édition, médias, audiovisuel + italien - musicologie + italien	
UNIVERSITÉ PARIS NANTERRE www.parisnanterre.fr Information-orientation SCUIO-IP Bât. Ramnoux - Bureau E14 200, av. de la République 92001 Nanterre Cedex Tél. : 01 40 97 75 34 suio@liste.parisnanterre.fr Lieu d'enseignement : Campus de Nanterre Bâtiment Maier Site de l'UFR : http://ufr-lce.parisnanterre.fr <i>JPO le 16 février 2022</i> suio.parisnanterre.fr	Langues, littératures et civilisations étrangères et régionales (LLCER) Parcours italien Doubles licences possibles, avec délivrance de 2 diplômes : - LLCER italien + LLCER anglais Doubles diplômes avec délivrance de 2 diplômes avec les universités de Cagliari (Italie) et Sienne (Italie) : - italien + la Laurea in Lettere : curriculum moderno de l'Università degli Studi di Cagliari (Italie). - italien + la Laurea in Mediazione Linguistica e culturale de l'Università per stranieri di Siena.	<ul style="list-style-type: none"> ● Volume horaire hebdomadaire en L1 : 18 heures. ● Spécificités : La formation en Italien est centrée sur trois éléments pédagogiques principaux : la maîtrise de la langue, l'étude de la littérature italienne ancienne, moderne et contemporaine, la connaissance des sociétés, cultures et patrimoines artistiques et culturels de l'Italie. Au-delà d'une approche méthodique de l'étude de la langue, l'approfondissement des compétences linguistiques se fait tant à l'écrit qu'à l'oral, sur les modes du travail personnalisé et en groupe, par la pratique des techniques de l'expression et l'exercice de mise en situation, de la traduction, de l'étude de textes et de documents audiovisuels, des commentaires composés et linéaires, et de l'exposé. Le cursus en italien propose un enseignement complémentaire d'approfondissement portant sur la dimension artistique et culturelle de la langue italienne, avec un focus particulier sur la musique, le cinéma, les médias, art et théâtre. Ce cursus complémentaire propose également la découverte des espaces culturels européens : anglophone, hispanophone, lusophone et germanophone, ainsi que l'étude d'une seconde langue de spécialité (anglais ou espagnol). La formation est complétée par un parcours étudiant qui favorise la maîtrise de compétences transversales liées à l'élaboration d'un projet personnel et professionnel, à l'exploitation des ressources documentaires, à des compétences numériques et de traitement de l'information, ce qui prépare à la Poursuites d'études en master et à l'insertion professionnelle dans des champs de métiers associés à la formation. Dans le cadre du programme d'échange Erasmus+ en 3^e année, l'étudiant peut passer un semestre ou une année dans diverses universités italiennes. Poursuites d'études : Après L1 : Licence générale : - Licence Italien. - LLCER (dans l'autre langue choisie en mineure). Après L2 : Licence générale : - information et communication.
PORTUGAIS		
UNIVERSITÉ SORBONNE NOUVELLE www.sorbonne-nouvelle.fr Service Information-orientation (SIO) 12, avenue de Saint Mandé 75012 - Paris sio@sorbonne-nouvelle.fr Lieux d'enseignement : 12, avenue de Saint Mandé 75012 - Paris	Langues, littératures et civilisations étrangères et régionales (LLCER) Parcours Portugais Mineures associées : - portugais - anglais - communication - didactique du français langue étrangère et seconde - espagnol - études internationales	<ul style="list-style-type: none"> ● Volume horaire hebdomadaire en L1 : 19 heures 30 à 20 heures. ● Spécificités : Cette licence conjugue une excellente maîtrise de la langue et un ensemble de connaissances approfondies dans les domaines de l'histoire, l'actualité, la littérature et les arts, la linguistique et la traduction. - Possibilité de suivre un semestre ou une année d'études à l'étranger dans une université partenaire (Portugal, Brésil, etc.). A partir de la L1, choix entre la spécialisation en mineure Portugais renforcé ou une autre mineure (voir liste des mineures possibles dans la colonne de gauche) qui complète la majeure à hauteur de 4 heures hebdomadaires. Enseignements transversaux : 2^e langue vivante, informatique, ... Stage possible en L3. Poursuites d'études en L2 et L3 : licence LLCER Portugais.
	Double licence Espagnol / Portugais	Ce double cursus sélectif, d'un volume horaire de 26 heures environ, permet à l'étudiant d'acquérir une solide formation dans la maîtrise des deux langues, ainsi qu'un ensemble de connaissances littéraires, culturelles, historiques, économiques et sociales sur l'Espagne, le Portugal, l'Afrique lusophone et l'Amérique latine. L'étudiant obtient à l'issue de ce cursus une double licence espagnol-portugais. Stages en L2 et L3. Poursuites d'études en L2 et L3 : licences LLCER Espagnol et Portugais.

UNIVERSITÉ	MENTION ET PARCOURS	ORIENTATIONS PÉDAGOGIQUES
PORTUGAIS (SUITE)		
<p>SORBONNE UNIVERSITÉ FACULTÉ DES LETTRES www.lettres.sorbonne-universite.fr</p> <p>Information-orientation DOSIP 1, rue Victor Cousin Esc. F, 2^e étage - Bureaux F362 à 365 75005 Paris Tél. : 01 40 46 26 14 lettres-scuioip@sorbonne-universite.fr</p> <p>Lieux d'enseignement : - L1 à L2 espagnol, portugais Centre Clignancourt 2 rue Francis de Croisset 75018 Paris - L3 : 31, rue Gay-Lussac 75005 Paris - L1 à L2 Lettres, L1 à L3 langues germaniques, nordiques et slaves Centre Malesherbes 108 bd Malesherbes 75017 Paris - L3 Lettres : Site Sorbonne 1, rue Victor Cousin 75005 Paris - L1 à L3 catalan 9 rue Ste-Croix-de-la-Bretonnerie 75004 Paris <i>JPO zoom FAQ le 11 février JPO le samedi 12 février 2022</i></p>	<p>Mention langues, littératures et civilisations étrangères et régionales (LLCER) Parcours type Portugais : L1 à L3 Options en L3 : - langue et traduction - français langue étrangère (FLE)</p>	<ul style="list-style-type: none"> ● Volume horaire hebdomadaire en L1 : 21 heures environ. ● Spécificités : <ul style="list-style-type: none"> - Étude de la langue, et des principaux aspects de la culture (histoire, littérature, histoire des idées) des pays de langue portugaise. . Langue vivante ou latin (en L1-L2). . 2^e langue vivante de L1 à L3, au choix : allemand, anglais, arabe, catalan, danois, espagnol, hongrois, islandais, italien, néerlandais, norvégien, polonais, russe, serbe-croate-bosniaque-monténégrin, suédois, yiddish. ● Poursuites d'études : Après L2 : Licence information-communication (CELSA) sur concours ou recrutement par la voie interne. Dans tous les parcours, à partir de la 3^e année, possibilité d'effectuer un séjour d'études dans le cadre du programme ERASMUS.
	<p>Double licence : L1 à L3 - espagnol + portugais</p>	<p>Double licence espagnol + portugais</p> <ul style="list-style-type: none"> ● Volume horaire hebdomadaire en L1 : 24 à 25 heures environ. ● Spécificités : <ul style="list-style-type: none"> - Enseignements à parts égales des fondamentaux des deux disciplines choisies. - Deux licences délivrées. ● Poursuites d'études : Après L2 : Licence information-communication (CELSA) sur concours ou recrutement par la voie interne. Dans tous les parcours, à partir de la 3^e année, possibilité d'effectuer un séjour d'études dans le cadre du programme ERASMUS.
<p>UNIVERSITÉ PARIS NANTERRE www.parisnanterre.fr</p> <p>Information-orientation SCUIO-IP Bât. Ramnoux - Bureau E14 200, av. de la République 92001 Nanterre Cedex Tél. : 01 40 97 75 34 suio@liste.parisnanterre.fr</p> <p>Lieu d'enseignement : Campus de Nanterre, bâtiment Maier Site de l'UFR LCE : http://ufr-lce.parisnanterre.fr <i>JPO le 16 février 2022</i> suio.parisnanterre.fr</p>	<p>Langues, littératures et civilisations étrangères et régionales (LLCER) Parcours portugais</p>	<ul style="list-style-type: none"> ● Volume horaire hebdomadaire en L1 : 20 heures. ● Spécificités : La formation est centrée sur trois éléments dont l'association fait la spécificité des études de LLCER : la maîtrise de la langue portugaise, l'étude des littératures portugaise, brésilienne, africaines et asiatiques de langue portugaise et la connaissance des sociétés, cultures et expressions artistiques du monde lusophone. Au-delà d'une approche méthodique de l'étude de la langue, l'approfondissement des compétences linguistiques se fait tant à l'écrit qu'à l'oral, sur les modes du travail personnalisé et en groupe, par la pratique des techniques de l'expression, de la traduction, de l'étude de textes et de documents, du commentaire composé, de l'exposé ; à signaler l'enseignement de la langue orale mettant à profit des techniques du théâtre. Le cursus propose un enseignement complémentaire d'approfondissement portant sur la dimension artistique et culturelle de la langue portugaise dans le cadre des problématiques transversales aux différentes aires linguistiques, ou l'étude d'une seconde langue de spécialité (anglais ou espagnol). En 3^e année, l'étudiant peut passer un semestre ou une année dans diverses universités portugaises et brésiliennes. ● Poursuites d'études Après L1 : Licence générale : - Licence Portugais. - LLCER (dans l'autre langue choisie en mineure). Après L2 : - poursuites d'études possibles dans d'autres licences de sciences humaines et sociales, en licence information et communication.

UNIVERSITÉ	MENTION ET PARCOURS	ORIENTATIONS PÉDAGOGIQUES
UNIVERSITÉ PARIS NANTERRE (SUITE)	Doubles licences possibles, avec délivrance de 2 diplômes : - LLCER portugais + LLCER anglais - LLCER portugais + LLCER espagnol	
ÉTUDES INTERNATIONALES		
UNIVERSITÉ SORBONNE NOUVELLE www.sorbonne-nouvelle.fr Service Information-orientation (SIO) 12, avenue de Saint Mandé 75012 - Paris sio@sorbonne-nouvelle.fr Lieux d'enseignement : 12, avenue de Saint Mandé 75012 - Paris	Langues, littératures et civilisations étrangères et régionales (LLCER) (L3) Études internationales Parcours possibles : - parcours Études européennes - parcours Études latino-américaines Mineures associées : - renforcement études internationales - allemand - anglais - espagnol - études franco-allemandes - italien - portugais	<ul style="list-style-type: none"> ● Volume horaire hebdomadaire en L1 : 21 heures en L3. ● Spécificités : <ul style="list-style-type: none"> - en L1 et L2 : mineure associée aux langues LLCER. - en L3 : licence études internationales. - Fondée sur une approche pluridisciplinaire conjuguant histoire, droit, sociologie, économie, géographie et géopolitique, sciences politiques et langues vivantes, la licence d'études internationales fournit une base solide de connaissances dans le champ des relations internationales.
UNIVERSITÉ PARIS 8 www.univ-paris8.fr SCUIO-IP 2, rue de la Liberté 93526 Saint-Denis Cedex Tél. : 01 49 40 67 17 scuio@univ-paris8.fr <i>JPO le samedi 12 mars 2022</i>	Langues, littératures et civilisations étrangères et régionales (LLCER) Parcours études européennes et internationales	<ul style="list-style-type: none"> ● Volume horaire hebdomadaire en L1 : 20 h ● Spécificités : <ul style="list-style-type: none"> - Formation d'orientation généraliste qui comporte deux axes : <ul style="list-style-type: none"> · un axe transversal d'études culturelles, historiques et politiques sur l'Europe ; · un programme intensif en langues (Langue A : allemand, espagnol, italien, portugais, russe. Langue B optionnelle en mineure : anglais, allemand, espagnol, hébreu, italien, portugais, russe, arabe, chinois. Langue C obligatoire : anglais). - Les étudiants sont encouragés à passer un ou deux semestres à l'étranger à la fin de leur cursus, dans l'une des universités partenaires. - Cette formation s'adresse à un public national et international, et elle met en place un dispositif spécifique d'accueil (cours de méthodologie, etc.) Poursuites d'études : Après la L1, Poursuites d'études possibles dans les autres parcours de la licence LLCER. Après la L2, possibilité d'intégrer d'autres licences de langues, lettres, info-com et sciences humaines, en fonction de la mineure choisie en licence.
UNIVERSITÉ PARIS NANTERRE www.parisnanterre.fr Information-orientation SCUIO-IP Bât. Ramnoux - Bureau E14 200, av. de la République 92001 Nanterre Cedex Tél. : 01 40 97 75 34 suio@liste.parisnanterre.fr Lieu d'enseignement : Campus de Nanterre, bâtiment Maier Site de l'UFR LCE : http://ufr-lce.parisnanterre.fr Enseignement à distance <i>JPO le 16 février 2022</i> suio.parisnanterre.fr	Langues, littératures et civilisations étrangères et régionales (LLCER) Parcours : études européennes et internationales (EEI)	<ul style="list-style-type: none"> ● Volume horaire hebdomadaire en L1 : 20 heures. ● Spécificités : LLCER EEI : Cours offrant à des étudiants déjà bilingues, voire trilingues, la possibilité d'étudier de manière approfondie 2 langues et cultures étrangères (parmi l'anglais, l'espagnol, l'allemand, l'italien et le portugais), tout en renforçant la maîtrise d'une troisième langue vivante. Ce cursus propose une complémentaire Espaces culturels qui concilie l'étude de l'Europe dans toutes ses dimensions (artistiques, historiques, politiques...). Poursuites d'études Après L1 : Licence générale : - LLCER (dans l'une des langues choisies). - LEA (dans deux des langues choisies) Après L2 : - mobilité internationale. Licences générales : - Information et communication. - Lettres et interculturel. - Langage et sciences humaines.

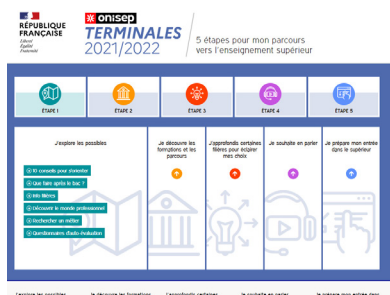
BIEN CHOISIR SA LICENCE

- Prendre conseil auprès de l'équipe éducative de votre établissement.
- Consulter les sites des universités et lire attentivement les fiches formation.
- Être attentif/ve aux matières enseignées, aux poursuites d'étude et aux métiers.
- Étudier les trajets entre son domicile et les lieux d'enseignement.
- Participer aux journées portes-ouvertes des universités ou aux évènements organisés.

→ Se connecter à la plate-forme **Fun Mooc** pour suivre des cours en ligne et se préparer à l'enseignement supérieur : www.fun-mooc.fr



→ Consulter le site de l'Onisep pour préparer son orientation post bac : www.terminales2021-2022.fr



Parcoursup : Les attendus nationaux

MENTION LANGUES, LITTÉRATURES ET CIVILISATIONS ÉTRANGÈRES ET RÉGIONALES

- ▶ Disposer d'un très bon niveau rédactionnel qui permette d'argumenter un raisonnement
- ▶ Disposer d'un très bon niveau dans au moins une langue étrangère (niveau B)
- ▶ Faire preuve de curiosité intellectuelle et plus particulièrement pour les cultures étrangères (lectures, théâtre, cinéma, documentaires, visite de musées, voyages)
- ▶ Avoir un goût prononcé pour la lecture en français et en langue étrangère
- ▶ Disposer d'une bonne culture générale et être ouvert au monde
- ▶ Pouvoir travailler de façon autonome et organiser son travail, seul ou en équipe

www.parcoursup.fr
La plateforme d'inscription dans l'enseignement supérieur.

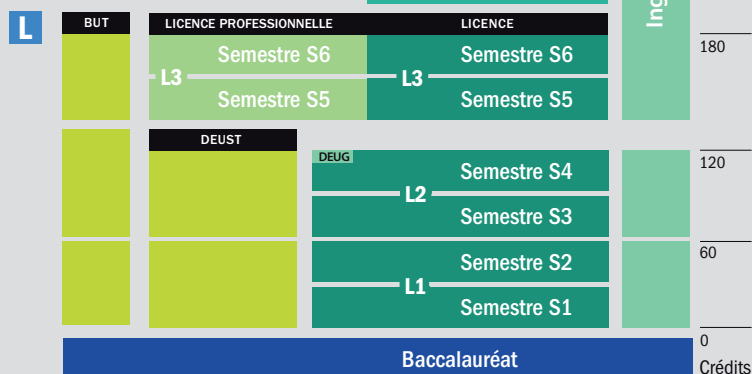
INFO+

- > Centres d'information et d'orientation en Île-de-France (CIO)
- > Les sites internet des universités
- > Le site de l'Onisep : www.onisep.fr
- > Publications de l'Onisep



L'ORGANISATION DES ÉTUDES À L'UNIVERSITÉ

Licence, master et doctorat sont les principaux diplômes délivrés par l'université. Ces diplômes nationaux correspondent à des grades qui sanctionnent, dans les pays européens, les niveaux de sortie de l'enseignement supérieur : la licence à bac+3, le master à bac+5 et le doctorat à bac+8.



TOUTE L'INFO SUR LES MÉTIERS ET LES FORMATIONS