

# LLCER

## langues « rares »

Mention de licence : langues, littératures et civilisations étrangères et régionales

→ **4 universités en Île-de-France :** Université Sorbonne Nouvelle / Sorbonne Université / Université Paris 8 / Université de Paris  
**1 grand établissement :** Inalco

### LA LICENCE

Les licences se répartissent en 45 mentions dans 4 grands domaines : arts, lettres et langues / sciences humaines et sociales / droit, économie et gestion / sciences, technologies et santé. Le diplôme national de la licence permet d'acquérir 180 crédits (ECTS).

Un arrêté du 30 juillet 2018 en précise la définition et les objectifs : « La licence atteste l'acquisition d'un socle de connaissances et de compétences [...]. Elle prépare à la poursuite d'études en master comme à l'insertion professionnelle immédiate [...]. Dans l'objectif de réussite de tous les étudiants, la licence favorise la personnalisation des parcours de formation et offre des dispositifs d'accompagnement pédagogique, en tenant compte de la diversité et des spécificités des publics étudiants [...] »

Organisées en deux semestres, les unités d'enseignements (UE) mettent l'accent sur la culture générale et les connaissances fondamentales propres aux domaines, et sur les compétences transversales : numériques, linguistiques, méthodologiques (écrit et oral, projets,...), documentaires, techniques (notamment dans le cadre des stages et expériences d'entrepreneuriat,...). L'expérience personnelle (engagement) et professionnelle (job) est valorisée. Des enseignements sont également proposés prenant en compte les métiers, les débouchés professionnels, et le projet de l'étudiant. Afin de favoriser la réussite des étudiants, les universités peuvent leur proposer, dès l'inscription, des contrats pédagogiques individuels (OUI-SI) sous la responsabilité d'une direction des études.

Des certifications de compétences numériques et linguistiques (PIX) sont intégrées dans les maquettes de formation. Les étudiants peuvent également solliciter sur Parcoursup une période de césure tout en conservant leur inscription dans leur formation. L'acceptation est sous réserve de l'accord pédagogique de l'établissement.

### APRÈS LA LICENCE

De très nombreux masters permettent en 2 ans de se spécialiser dans des domaines professionnels variés dont les métiers de l'enseignement. La candidature en M1 se fait sur dossier depuis le portail <https://trouvermonmaster.gouv.fr/>. Après un master, il est possible de préparer un doctorat en 3 ans. Après la licence, des admissions parallèles sont également possibles en écoles d'ingénieurs, de commerce, institut d'études politiques, ou d'autres écoles.

Depuis 2020 des parcours accès santé (L.AS) sont proposés dans les licences disciplinaires dont le programme comporte au moins 10 crédits ECTS dans le domaine de la santé. Ces unités d'enseignements supplémentaires forment la « mineure santé » et correspondent aux compétences nécessaires à l'entrée dans une filière MMOP (Médecine, Maïeutique, Odontologie, Pharmacie). Après une première année L.AS validée, l'étudiant peut candidater dans une ou plusieurs filières de santé proposées par les universités ou dans d'autres formations conduisant à des diplômes paramédicaux (Kinésithérapie, Ergothérapie, Infirmier, Électroradiologie médicale, Pédicurie) selon les conventions de chaque établissement\*. Selon les résultats obtenus dans la majeure et la mineure L.AS, l'étudiant pourra poursuivre s'il le souhaite en L2 et candidater une seconde fois dans les filières de santé du portail MMOP de son établissement. Il sera également possible de postuler en L3 dans la limite de 2 candidatures dans les études de santé. \*Pour plus d'informations consulter la fiche info licence Santé.

### Un accompagnement renforcé en 1<sup>er</sup> année

En 1<sup>er</sup> année, les universités proposent des journées d'accueil et d'intégration pour les nouveaux étudiants. L'étudiant bénéficie d'un suivi personnalisé par un enseignant référent. L'université propose un accompagnement, un tutorat, éventuellement une mise à niveau. Les services universitaires d'information, d'orientation et d'aide à l'insertion professionnelle sont présents pour accompagner l'étudiant tout au long de son parcours : ateliers, entretiens conseil, événements. Une réorientation peut-être envisagée par l'étudiant en fin de premier semestre, sous condition.

### Passerelles après la L2

Des passerelles sur dossier sont possibles dans les universités dès la L2 validée vers des licences professionnelles, des écoles d'ingénieurs et des écoles spécialisées universitaires (IAE, ESIT, ...). Des grands établissements et organismes de recherche (INSERM, Ecole du Louvre ...) peuvent proposer sur convention des passerelles internes pour les étudiants des universités. Se renseigner auprès des établissements selon le domaine de formation.

**La licence LLCER offre une formation complète centrée sur la maîtrise écrite et orale d'une langue. Elle permet d'acquérir les connaissances littéraires et civilisationnelles de l'aire linguistique concernée.**

La licence LLCER propose une formation centrée sur un double objectif : linguistique et culturel. Elle permet d'une part d'acquérir un bon niveau de langue, et d'autre part d'enrichir sa connaissance de la culture de cette langue grâce à des cours de civilisation, d'histoire et de littérature de la zone géographique concernée.

L'acquisition d'un bagage linguistique fort et une spécialisation progressive permet à l'étudiant(e) de s'engager dans un cursus cohérent et complet autour de la langue et de sa construction.

La licence LLCER forme des spécialistes de la langue à l'aise dans le maniement des outils et techniques de communication, doté(e)s de solides capacités d'analyse et de synthèse.

### Au programme

- Compréhension et expression (orale et écrite) de la langue étudiée.
- Argumentation critique.
- Civilisation, histoire.
- Littérature.
- Phonologie, syntaxe et lexicologie.
- Initiation à la traduction littéraire.
- Rédaction professionnelle.
- Presse et médias en langue étrangère.

### Débouchés

Les métiers se retrouvent principalement dans les secteurs de l'enseignement, de la traduction, de l'interprétariat, du tourisme ou de la médiation culturelle. Les secteurs de la presse, de l'édition et de la communication emploient également des diplômés de langues. Maîtriser une langue ou plusieurs langues constitue également un atout pour travailler dans l'humanitaire. Pour bénéficier d'un plus grand nombre de débouchés, il est conseillé d'adjoindre à sa formation en langues, une spécialité par exemple en droit, en communication, en commerce.

**À bac + 3 :** assistante de direction, forfaitiste, agent de comptoir, billettiste, accompagnatrice de voyages.

Des concours de la fonction publique sont accessibles à partir de la licence.

**À bac + 5 :** journaliste, traducteur(rice), éditeur(rice), responsable de communication.

Plus de 60 spécialités : arabe, arménien, berbère, birman, chinois, coréen, danois, grec, hébreu, hindi, islandais, japonais, khmer, kurde, letton, malgache, néerlandais, népal, ourdou, persan, peul, polonais, russe, serbe-croate-bosniaque, suédois, tamoul, turc, vietnamien, wolof...

UNIVERSITÉ	MENTION ET PARCOURS	ORIENTATIONS PÉDAGOGIQUES
<b>ARABE</b>		
<p><b>UNIVERSITÉ SORBONNE NOUVELLE</b> www.sorbonne-nouvelle.fr</p> <p><b>Service Information-orientation (SIO)</b> 12, avenue de Saint Mandé 75012 - Paris sio@sorbonne-nouvelle.fr</p> <p><b>Lieux d'enseignement :</b> 12, avenue de Saint Mandé 75012 - Paris</p> <p><i>JPO le samedi 12 février 2022</i></p>	<p><b>Langues, littératures, civilisations étrangères et régionales (LLCER)</b> Arabe mineures associées : - arabe - anglais - didactique du français langue étrangère et seconde (DFLES) - hébreu - études internationales Renseignement sur le contenu des différentes mineures : www.sorbonne-nouvelle.fr</p>	<ul style="list-style-type: none"> <li>● <b>Volume horaire hebdomadaire en L1</b> : 20 h 30 environ.</li> <li>● <b>Spécificités :</b> Cette licence propose une formation fondée sur l'étude de la langue, de la littérature et de la civilisation des pays de langue arabe, envisagée dans leurs diversités historique et géographique, de l'époque classique à nos jours, tout en mettant l'accent sur la période moderne et contemporaine. Pour les étudiants débutant en langue arabe et ne possédant pas les pré-requis nécessaires pour réussir un L1 (niveau B1), possibilité d'une "année-zéro" préalable à la licence, permettant d'acquérir les bases indispensables, et de rejoindre ensuite une L1 avec le bagage linguistique nécessaire. A partir de la L1, choix entre la spécialisation en mineure renforcée Arabe ou une autre mineure (voir liste des mineures possibles dans la colonne de gauche) qui complète la majeure à hauteur de 4 heures hebdomadaires.</li> </ul> <p><b>Poursuites d'études</b> en L1 - L2 - Licence Arabe</p>
<p><b>SORBONNE UNIVERSITÉ FACULTÉ DES LETTRES</b> www.lettres.sorbonne-universite.fr</p> <p>Rubrique : Formations &lt; Offre de formation</p> <p><b>Information-orientation DOSIP</b> 1, rue Victor Cousin Esc. F, 2<sup>e</sup> étage Bureau F 362 à 365 75005 Paris Tél. : 01 40 46 26 14 lettres-scuioip@sorbonne-universite.fr</p> <p><b>Lieux d'enseignement :</b> Arabe L1 à L3 : Site Sorbonne 1, rue Victor Cousin 75005 Paris Histoire L1 à L2 : Centre Clignancourt 2, rue Francis de Croisset 75018 Paris Histoire, L3 : Sorbonne 1, rue Victor Cousin 75005 Paris</p> <p><i>JPO zoom FAQ le 11 février</i> <i>JPO le samedi 12 février 2022</i></p>	<p><b>Langues, littératures et civilisations étrangères et régionales (LLCER)</b> Parcours type : arabe (L1 à L3) Parcours arabe : - option français langue étrangère (FLE) (L3)</p>	<ul style="list-style-type: none"> <li>● <b>Volume horaire hebdomadaire en L1</b> : 21 à 23 heures.</li> <li>● <b>Spécificités :</b> La licence nécessite des pré-requis linguistiques correspondant au niveau B1. Les lycéens sans base en arabe littéral doivent suivre préalablement le Diplôme Universitaire (D.U.) d'initiation à l'arabe littéral. - étude de la langue et des principaux aspects de la culture (histoire, littérature, histoire des idées). - 2<sup>e</sup> langue vivante. - Initiation à un dialecte oriental. - UE de découverte de L1 à L3. - Hébreu en UE de découverte ou parmi les enseignements optionnels.</li> </ul> <p><b>Poursuites d'études</b> Après L2 : Licences générales : - information-communication (CELSA) : concours d'entrée ou recrutement par la voie interne.</p>
	<p><b>Double licence histoire + arabe</b> (L1 à L3)</p>	<ul style="list-style-type: none"> <li>● <b>Volume horaire hebdomadaire en L1</b> : 22 à 24 heures.</li> <li>● <b>Spécificités :</b> La formation ne requiert pas une connaissance initiale de l'arabe - Enseignements à parts égales d'histoire (ancienne, médiévale, moderne, contemporaine) et d'arabe (grammaire, littérature, civilisation). Seconde langue vivante obligatoire.</li> </ul>
<p><b>UNIVERSITÉ PARIS 8</b> www.univ-paris8.fr</p> <p><b>Information-orientation SCUIO-IP</b> 2, rue de la Liberté 93526 Saint-Denis Cedex Tél. : 01 49 40 67 17 scuio@univ-paris8.fr</p> <p><i>JPO le samedi 12 mars 2022</i></p>	<p><b>Langues, littératures et civilisations étrangères et régionales (LLCER)</b> Parcours : arabe 5 domaines d'études arabisants : - langue - linguistique - littérature - traduction - histoire 2 spécialisations au choix en mineures : - mineure interne : langue et culture - mineure externe : histoire ou littérature</p>	<ul style="list-style-type: none"> <li>● <b>Volume horaire hebdomadaire en L1</b> : 18 à 22 heures hebdomadaires en fonction des parcours.</li> <li>● <b>Spécificités :</b> - Travail en groupe : renforcement en L1 dans les 2 langues arabe et français. - Langue B obligatoire en L1, L2 et L3. - Stage ou rédaction d'un mini-mémoire, obligatoire en L2 ou L3. - Les 5 domaines d'études arabisants préparent à l'enseignement, la recherche et les métiers de l'action culturelle, la traduction, les médias et les métiers du livre.</li> </ul>

UNIVERSITÉ	MENTION ET PARCOURS	ORIENTATIONS PÉDAGOGIQUES
<b>ARABE (SUITE)</b>		
<p><b>INSTITUT NATIONAL DES LANGUES ET CIVILISATIONS ORIENTALES (INALCO)</b> www.inalco.fr</p> <p><b>Information-orientation SIO-IP</b> Bureau 201 65, rue des Grands Moulins 75013 Paris Tél. : 01 81 70 11 01 sioip@inalco.fr JPO le samedi 12 février 2022</p>	<p><b>Langues, littératures, civilisations étrangères et régionales (LLCER)</b> Parcours : Moyen-Orient Maghreb Langue au choix: - arabe littéral - arabe maghrébin (algérien, marocain, tunisien) - arabe oriental (égyptien, syro-libanais, palestinien) Parcours complet L1, L2, L3. Possibilité de s'inscrire en diplôme d'initiation DI seulement en arabe littéral. Possibilité de s'inscrire en diplôme intensif seulement en arabe littéral Possibilité de s'inscrire en double licence arabe/hébreu moderne. Possibilité de s'inscrire en licence bilingue (cf. site internet) Possibilité de s'inscrire en LAS dans 17 différentes langues "orientales" (cf site internet)</p>	<ul style="list-style-type: none"> <li>● <b>Volume horaire hebdomadaire en L1</b> : 20 à 25 heures de cours.</li> <li>● <b>Spécificités</b> : Parcours Licence Tempo ou L1+ possibles en L1: La licence + est un ensemble de dispositifs d'accompagnement des étudiant(e)s vers la réussite. Le parcours Tempo permet aux étudiant(e)s de faire leur L1 en deux ans au lieu d'un (voir site de l'Inalco)</li> <li>● <b>Poursuites d'études</b> A partir de la 2<sup>e</sup> année de licence, possibilité de suivre : <ul style="list-style-type: none"> <li>- des parcours thématiques intégrés à la LLCER (ex. l'Anthropologie, enjeux mondiaux, linguistique, etc...)</li> <li>- des parcours professionnels: <ul style="list-style-type: none"> <li>- commerce international.</li> <li>- communication interculturelle.</li> <li>- didactique des langues.</li> <li>- relations internationales.</li> </ul> </li> <li>- traitement automatique des langues.</li> </ul> </li> </ul>
<b>HÉBREU</b>		
<p><b>UNIVERSITÉ SORBONNE NOUVELLE</b> www.sorbonne-nouvelle.fr</p> <p><b>Service Information-orientation (SIO)</b> 12, avenue de Saint Mandé 75012 - Paris sio@sorbonne-nouvelle.fr</p> <p><b>Lieux d'enseignement :</b> 12, avenue de Saint Mandé 75012 - Paris JPO le samedi 12 février 2022</p>	<p><b>Langues, littératures et civilisations étrangères et régionales (LLCER)</b> Hébreu (L3)</p>	<ul style="list-style-type: none"> <li>● <b>Spécificités</b> : - Esprit de la formation : la licence en 1 an propose une formation dans laquelle l'analyse critique des sources se fonde sur une étude approfondie de la langue hébraïque, depuis ses origines jusqu'à l'époque contemporaine. - La formation offre également une bonne connaissance de l'histoire, de l'archéologie et de l'anthropologie des sociétés juives anciennes et modernes. - Licence Histoire/Hébreu) en Partenariat avec l'université Paris 1-Panthéon-Sorbonne</li> </ul>
<p><b>SORBONNE UNIVERSITÉ FACULTÉ DES LETTRES</b> www.lettres.sorbonne-universite.fr</p> <p>Rubrique : Les formations &lt;Offre de formation</p> <p><b>Information-orientation DOSIP</b> 1, rue Victor Cousin Esc. F, 2<sup>e</sup> étage Bureau F 362 à 365 75005 Paris Tél. : 01 40 46 26 14 lettres-scuioip@sorbonne-universite.fr</p> <p><b>Lieux d'enseignement :</b> Sorbonne Université 1, rue Victor Cousin 75005 Paris Université Sorbonne Nouvelle 12 avenue de Saint Mandé 75012 Paris JPO zoom FAQ le 11 février JPO le samedi 12 février 2022</p>	<p><b>Langues, littératures et civilisations étrangères et régionales (LLCER) (L3)</b> Parcours type : Hébreu (L3) Hébreu classique et études juives.</p>	<ul style="list-style-type: none"> <li>● <b>Volume horaire hebdomadaire</b> : 17 heures.</li> <li>● <b>Spécificités</b> : - Enseignements orientés vers la langue, la littérature et l'histoire hébraïque classique. Cohabilitation avec l'université Sorbonne Nouvelle.</li> </ul>
<p><b>INSTITUT NATIONAL DES LANGUES ET CIVILISATIONS ORIENTALES (INALCO)</b> www.inalco.fr</p> <p><b>Information-orientation SIO-IP</b> Bureau 201 65, rue des Grands Moulins 75013 Paris Tél. : 01 81 70 11 01 sioip@inalco.fr JPO le samedi 12 février 2022</p>	<p><b>Langues, littératures, civilisations étrangères et régionales (LLCER)</b> Parcours : Moyen-Orient Maghreb Langue : hébreu moderne Parcours complet L1, L2, L3. Possibilité de s'inscrire en double licence arabe/hébreu moderne. Possibilité de s'inscrire en licence bilingue (cf. voir site internet) Possibilité de s'inscrire en LAS dans 17 différentes langues "orientales" (cf. site internet)</p>	<ul style="list-style-type: none"> <li>● <b>Volume horaire hebdomadaire en L1</b> : 20 à 25 heures de cours.</li> <li>● <b>Spécificités</b> : Parcours Licence Tempo ou L1+ possibles en L1: La licence + est un ensemble de dispositifs d'accompagnement des étudiant(e)s vers la réussite. Le parcours Tempo permet aux étudiant(e)s de faire leur L1 en deux ans au lieu d'un.(voir site de l'Inalco)</li> <li>● <b>Poursuites d'études</b> A partir de la 2<sup>e</sup> année de licence, possibilité de suivre : <ul style="list-style-type: none"> <li>- des parcours thématiques intégrés à la LLCER (ex. l'Anthropologie, enjeux mondiaux, linguistique, etc...)</li> <li>- des parcours professionnels: <ul style="list-style-type: none"> <li>- commerce international.</li> <li>- communication interculturelle.</li> <li>- didactique des langues.</li> <li>- relations internationales.</li> </ul> </li> <li>- traitement automatique des langues.</li> </ul> </li> </ul>

UNIVERSITÉ	MENTION ET PARCOURS	ORIENTATIONS PÉDAGOGIQUES
<b>ASIE DU SUD ET HAUTE ASIE : BENGALI, ÉTUDES INDIENNES-SANSKRIT, HINDI, NÉPALI, OURDOU, ROMANI, SANSKRIT, SINGHALAIS, TAMOUL, TÉLOUGOU, TIBÉTAI</b>		
<p><b>UNIVERSITÉ SORBONNE NOUVELLE</b> www.sorbonne-nouvelle.fr <b>Service Information-orientation (SIO)</b> 13, rue de Santeuil 75005 - Paris sio@sorbonne-nouvelle.fr</p> <p><b>Lieux d'enseignement :</b> 12, avenue de Saint Mandé 75012 - Paris</p> <p><i>JPO le samedi 12 Février 2022</i></p> <p><b>INSTITUT NATIONAL DES LANGUES ET CIVILISATIONS ORIENTALES (INALCO)</b> www.inalco.fr <b>Information-orientation SIO-IP</b> Bureau 2.01 65, rue des Grands Moulins 75013 Paris Tél. : 01 81 70 11 01 sioip@inalco.fr <i>JPO le samedi 12 février 2022</i></p>	<p><b>Langues, littératures et civilisations étrangères et régionales (LLCER)</b> Licence études indiennes (sanskrit) avec mineures : - sanskrit renforcé uniquement en L3 - sciences du langage (L1 à L3) - tamoul (INALCO) (L1 à L3)</p> <p><b>Langues, littératures et civilisations étrangères et régionales (LLCER)</b> Parcours Asie et Pacifique Langues d'Asie du Sud et de Haute Asie proposées : - bengali - hindi - népalai - ourdou - romani - singhalais - tamoul - tégoulou - tibétain Parcours complet L1, L2, L3. Possibilité de s'inscrire en licence bilingue (cf. voir site internet) Possibilité de s'inscrire en LAS dans 17 différentes langues "orientales" (cf site internet)</p>	<p>● <b>Volume horaire hebdomadaire en L1</b> : 19 heures 30.</p> <p>● <b>Spécificités :</b> - La licence offre un cursus complet en langue, littérature, civilisation, histoire et histoire de l'art de l'Inde et du monde indien. Bien que mettant l'accent sur les études classiques et leur véhicule principal, le sanskrit, la formation envisage le domaine dans sa diversité historique, en intégrant des éléments de linguistique historique (sanskrit, védique en amont et langues modernes en aval) et des connaissances sur les sociétés et politiques indiennes contemporaines. A partir de la L1 mineures à choisir entre Sciences du langage et Tamoul, choix supplémentaire en L3 : - sanskrit renforcé</p> <p>● <b>Volume horaire hebdomadaire en L1</b> : entre 20 à 25 heures.</p> <p>● <b>Spécificités :</b> Parcours Licence Tempo ou L1+ possibles en L1: La licence + est un ensemble de dispositifs d'accompagnement des étudiant(e)s vers la réussite. Le parcours Tempo permet aux étudiant(e)s de faire leur L1 en deux ans au lieu d'un (voir site de l'Inalco)</p> <p><b>Poursuites d'études</b> A partir de la 2<sup>e</sup> année de licence, possibilité de suivre : - des parcours thématiques intégrés à la LLCER (ex. l'Anthropologie, enjeux mondiaux, linguistique, etc...) - des parcours professionnels: - commerce international. - communication interculturelle. - didactique des langues. - relations internationales. - traitement automatique des langues.</p>
<b>RUSSIE ET EUROPE CENTRALE ET ORIENTALE : LANGUES SLAVES, LANGUES FINNO-OUGRIENNES, LANGUES BALTES...</b>		
<p><b>SORBONNE UNIVERSITÉ FACULTÉ DES LETTRES</b> www.lettres.sorbonne-universite.fr <b>Information-orientation DOSIP</b> 1, rue Victor Cousin Esc. F, 2<sup>e</sup> étage Bureau F 362 à 365 75005 Paris Tél. : 01 40 46 26 14 lettres-scuioip@sorbonne-universite.fr</p> <p><b>Lieux d'enseignement :</b> Langues slaves, langues germaniques et langues nordiques L1 à L3 : Centre Malesherbes 108, boulevard Malesherbes 75017 Paris Histoire L1 à L2 : Centre Clignancourt 2, rue Francis de Croisset 75018 Paris Histoire L3 : Sorbonne 1, rue Victor Cousin 75005 Paris <i>JPO zoom FAQ le 11 février</i> <i>JPO le samedi 12 février 2022</i></p>	<p><b>Langues, littératures et civilisations étrangères et régionales (LLCER)</b> Parcours type : langues, littératures et civilisation d'Europe centrale Parcours type : LLCER polonais Parcours type : LLCER russe Parcours type : LLCER bosniaque - croate - monténégrin - serbe Tous les parcours sont proposés de L1 à L3 Dans tous les parcours : option français langue étrangère (FLE) en L3.</p> <p>Doubles licences ( L1 à L3) - histoire + études slaves (polonais ou russe ou bosniaque-croate-serbe--monténégrin ou parcours LLCER Europe centrale) - philosophie + russe</p>	<p>● <b>Volume horaire hebdomadaire en L1</b> : 21 à 23 heures selon les langues.</p> <p>● <b>Spécificités :</b> Parcours Bosniaque - croate - monténégrin - serbe, polonais, russe : - Toutes les langues sont proposées de débutant à confirmé. - Étude de la langue et des principaux aspects de la culture (histoire, littérature, histoire des idées). - 2<sup>e</sup> langue vivante. Langues, littératures et civilisations d'Europe centrale Volume horaire hebdomadaire en L1 : 21 heures environ.</p> <p>● <b>Spécificités :</b> - Étude de la langue, de la littérature de la civilisation de deux pays de l'aire Europe centrale ( définie comme l'ensemble de la région s'étendant de l'Allemagne à la Russie). - Tronc commun de cours sur le contexte historique, politique, social, littéraire et artistique commun à l'Europe centrale. - Deux langues au choix : allemand, hongrois, polonais, bosniaque-croate-monténégrin-serbe, tchèque, russe. Doubles licences Histoire - études slaves ou Philosophie - russe</p> <p>● <b>Volume horaire hebdomadaire en L1</b> : 24 heures environ.</p> <p>● <b>Spécificités :</b> - Dans le cadre de ces cursus, un niveau B1/B2 dans la langue slave étudiée est fortement conseillé. - Enseignements à parts égales d'histoire ou de philosophie et de la langue slave choisie (étude de la langue, grammaire, littérature et civilisation). - Deux licences délivrées.</p> <p><b>Poursuites d'études:</b> Après L2 : Licences générales : - information-communication (CELSA) : concours d'entrée en L3 ou recrutement par la voie interne.</p>

UNIVERSITÉ	MENTION ET PARCOURS	ORIENTATIONS PÉDAGOGIQUES
<b>RUSSIE ET EUROPE CENTRALE ET ORIENTALE : LANGUES SLAVES, LANGUES FINNO-OUGRIENNES, LANGUES BALTES... (SUITE)</b>		
<p><b>INSTITUT NATIONAL DES LANGUES ET CIVILISATIONS ORIENTALES</b> (Inalco) <a href="http://www.inalco.fr">www.inalco.fr</a> <b>Information-orientation SIO-IP</b> Bureau 2.01 65, rue des Grands Moulins 75013 Paris Tél. : 01 81 70 11 01 <a href="mailto:sioip@inalco.fr">sioip@inalco.fr</a> <i>JPO le samedi 12 février 2022</i></p>	<p><b>Langues, littératures et civilisations étrangères et régionales (LLCER)</b> Parcours: Russe Possibilité de s'inscrire en diplôme d'initiation DI. Orientation disciplinaire à partir de la L2 : - littérature et culture - linguistique - histoire, institutions et relations internationales - littératures et cultures de l'espace post-soviétique - langue russe de spécialité et traduction (langue commerciale et juridique)</p>	<ul style="list-style-type: none"> <li>● <b>Volume horaire hebdomadaire en L1</b> : entre 20 et 25 heures de cours.</li> <li>● <b>Spécificités</b> : Parcours Licence Tempo ou L1+ possibles en L1: La licence + est un ensemble de dispositifs d'accompagnement des étudiant(e)s vers la réussite. Le parcours Tempo permet aux étudiant(e)s de faire leur L1 en deux ans au lieu d'un (voir site de l'inalco)</li> <li><b>Poursuites d'études</b> A partir de la 2<sup>e</sup> année de licence, possibilité de suivre : - des parcours thématiques intégrés à la LLCER (ex. l'Anthropologie, enjeux mondiaux, linguistique, etc...) - des parcours professionnels: - commerce international. - communication interculturelle. - didactique des langues. - relations internationales. - traitement automatique des langues.</li> </ul>
	<p><b>Langues, littératures et civilisations étrangères et régionales (LLCER)</b> Parcours : Europe centrale et orientale Langues proposées : - albanais - bosniaque, croate et serbe - bulgare - estonien - finnois - grec moderne - hongrois - letton - lituanien - macédonien - polonais - roumain - slovaque - slovène - tchèque - ukrainien Parcours complet L1, L2, L3. Orientation disciplinaire à partir de la L2 : - littérature et culture - linguistique - histoire et sociétés Possibilité de s'inscrire en licence bilingue (cf. site internet) Possibilité de s'inscrire en LAS dans 17 différentes langues "orientales" (cf site internet)</p>	<ul style="list-style-type: none"> <li>● <b>Volume horaire hebdomadaire en L1</b> : entre 20 et 25 heures de cours.</li> <li>● <b>Spécificités</b> : -Parcours Licence Tempo ou L1+ possibles en L1: La licence + est un ensemble de dispositifs d'accompagnement des étudiant(e)s vers la réussite. Le parcours Tempo permet aux étudiant(e)s de faire leur L1 en deux ans au lieu d'un (voir site de l'inalco)</li> <li><b>Poursuites d'études</b> A partir de la 2<sup>e</sup> année de licence, possibilité de suivre : - des parcours thématiques intégrés à la LLCER (ex. l'Anthropologie, enjeux mondiaux, linguistique, etc...) - des parcours professionnels: - commerce international. - communication interculturelle. - didactique des langues. - relations internationales. - traitement automatique des langues.</li> </ul>
<b>LANGUES NORDIQUES: DANOIS, ISLANDAIS, NORVÉGIEN, SUÉDOIS</b>		
<p><b>SORBONNE UNIVERSITÉ</b> <a href="http://www.sorbonne-universite.fr">www.sorbonne-universite.fr</a> <b>Information-orientation DOSIP</b> 1, rue Victor Cousin Esc. F, 2<sup>e</sup> étage Bureaux F 362 à 365 75005 Paris Tél. : 01 40 46 26 14 <a href="mailto:lettres-scuioip@sorbonne-universite">lettres-scuioip@sorbonne-universite</a> <b>Lieu d'enseignement :</b> Centre Malesherbes 108, boulevard Malesherbes 75017 Paris <i>JPO zoom FAQ le 11 février</i> <i>JPO le samedi 12 février 2022</i></p>	<p><b>Langues, littératures et civilisations étrangères et régionales (LLCER)</b> Parcours type : études nordiques (L1 à L3) : 1 langue au choix : - danois - islandais - norvégien - suédois Option en L3 : - français langue étrangère (FLE) Parcours Majeure - Mineure (L1 à L3) : Majeure : - danois - islandais - norvégien - suédois Mineure - allemand Parcours Majeure - Mineure (L1 à L3) Majeure : allemand Mineure : 1 langue au choix : - danois - islandais - norvégien - suédois</p>	<ul style="list-style-type: none"> <li>● <b>Volume horaire hebdomadaire en L1</b> : 20 à 21 heures environ.</li> <li>● <b>Spécificités</b> : - Toutes les langues nordiques sont proposées au niveau débutant. - Enseignements fondamentaux de la discipline : étude de la langue et des principaux aspects de la culture (histoire, littérature, histoire des idées). - 2<sup>e</sup> langue vivante. - Stage optionnel. - à partir de la 3<sup>e</sup> année, possibilité d'effectuer un séjour d'études dans le cadre du programme Erasmus.</li> <li><b>Poursuites d'études</b> Après L2 : Licences générales : - information-communication. (CELSA) : concours d'entrée en L3 ou recrutement par la voie interne.</li> </ul>

UNIVERSITÉ	MENTION ET PARCOURS	ORIENTATIONS PÉDAGOGIQUES
<b>NÉERLANDAIS</b>		
<p><b>SORBONNE UNIVERSITÉ</b> <b>FACULTÉ DES LETTRES</b> <a href="http://www.lettres.sorbonne-universite.fr">www.lettres.sorbonne-universite.fr</a></p> <p><b>Information-orientation DOSIP</b> 1, rue Victor Cousin Esc. F, 2<sup>e</sup> étage Bureau F 362 à 365 75005 Paris Tél. : 01 40 46 26 14 <a href="mailto:lettres-scuioip@sorbonne-universite.fr">lettres-scuioip@sorbonne-universite.fr</a></p> <p><b>Lieux d'enseignement :</b> Allemand, néerlandais Centre Malesherbes 108, bd Malesherbes 75017 Paris Anglais : L1 à L2 Centre Clignancourt 2, rue Francis de Croisset 75018 paris L3 : Sorbonne 1, rue Victor Cousin 75005 Paris <i>JPO zoom FAQ le 11 février</i> <i>JPO le samedi 12 février 2022</i></p>	<p><b>Langues, littératures et civilisations étrangères et régionales (LLCER)</b> Parcours type : néerlandais (L1 à L3) Parcours : néerlandais, option français langue étrangère (FLE) en L3 Parcours Majeure - Mineure (L1 à L3) Majeure : allemand Mineure : néerlandais</p>	<ul style="list-style-type: none"> <li>● <b>Volume horaire hebdomadaire en L1</b> : 20 à 21 heures environ.</li> <li>● <b>Spécificités :</b> <ul style="list-style-type: none"> <li>- Le néerlandais est proposé au niveau débutant.</li> <li>- Étude de la langue et des principaux aspects de la culture (histoire, littérature, histoire des idées).</li> <li>- 2<sup>e</sup> langue vivante.</li> <li>- À partir de la 3<sup>e</sup> année, possibilité d'effectuer un séjour d'études dans le cadre du programme Erasmus.</li> </ul> </li> </ul>
	<p>Doubles licences : De L1 à L3 - allemand + néerlandais - anglais + néerlandais</p>	<ul style="list-style-type: none"> <li>● <b>Volume horaire hebdomadaire en L1</b> : 24 à 25 heures environ.</li> <li>● <b>Spécificités :</b> <ul style="list-style-type: none"> <li>- Enseignements à parts égales de 2 langues étrangères (étude de la langue, grammaire, littérature et civilisation).</li> <li>- Deux licences délivrées.</li> </ul> </li> <li><b>Poursuites d'études</b> Après L2 : Licences générales : <ul style="list-style-type: none"> <li>- information-communication.(CELSA) : concours d'entrée en L3 ou recrutement par la voie interne.</li> </ul> </li> </ul>
<b>EURASIE : ARMÉNIEN, GÉORGIEN, KURDE, MONGOL, PASHTO, PERSAN, TURC</b>		
<p><b>INSTITUT NATIONAL DES LANGUES ET CIVILISATIONS ORIENTALES (INALCO)</b> <a href="http://www.inalco.fr">www.inalco.fr</a></p> <p><b>Information-orientation SIO-IP</b> Bureau 2.01 65, rue des Grands Moulins 75013 Paris Tél. : 01 81 70 11 01 <a href="mailto:sioip@inalco.fr">sioip@inalco.fr</a> <i>JPO le samedi 12 février 2022</i></p>	<p><b>Langues, littératures et civilisations étrangères et régionales (LLCER)</b> Parcours : Eurasie Langues d'Eurasie proposées : - arménien - géorgien - kurde - mongol - pashto - persan - turc Parcours complet L1, L2, L3. Possibilité de s'inscrire en licence bilangue (cf. voir site internet) Possibilité de s'inscrire en LAS dans 17 différentes langues "orientales" (cf site internet)</p>	<ul style="list-style-type: none"> <li>● <b>Volume horaire hebdomadaire en L1</b> : entre 20 et 25 heures de cours.</li> <li>● <b>Spécificités :</b> <ul style="list-style-type: none"> <li>-Parcours Licence Tempo ou L1+ possibles en L1: La licence + est un ensemble de dispositifs d'accompagnement des étudiant(e)s vers la réussite. Le parcours Tempo permet aux étudiant(e)s de faire leur L1 en deux ans au lieu d'un.(voir site de l'Inalco)</li> </ul> </li> <li><b>Poursuites d'études</b> A partir de la 2<sup>e</sup> année de licence, possibilité de suivre : <ul style="list-style-type: none"> <li>- des parcours thématiques intégrés à la LLCER (ex. l'Anthropologie, enjeux mondiaux, linguistique, etc...)</li> <li>- des parcours professionnels: <ul style="list-style-type: none"> <li>- commerce international.</li> <li>- communication interculturelle.</li> <li>- didactique des langues.</li> <li>- relations internationales.</li> <li>- traitement automatique des langues.</li> </ul> </li> </ul> </li> </ul>

UNIVERSITÉ	MENTION ET PARCOURS	ORIENTATIONS PÉDAGOGIQUES
<b>AFRIQUE :</b> <b>AMHARIQUE, BERBÈRE, HAOUSSA, MALGACHE, MANDINGUE (BAMBARA), PEUL, SWAHILI, WOLOF, YORUBA</b>		
<p><b>INSTITUT NATIONAL DES LANGUES ET CIVILISATIONS ORIENTALES (INALCO)</b> <a href="http://www.inalco.fr">www.inalco.fr</a></p> <p><b>Information-orientation SIO-IP</b> Bureau 2.01 65, rue des Grands Moulins 75013 Paris Tél. : 01 81 70 11 01 <a href="mailto:sioip@inalco.fr">sioip@inalco.fr</a> <i>JPO le samedi 12 février 2022</i></p>	<p><b>Langues, littératures et civilisations étrangères et régionales (LLCER)</b> Parcours : Afrique Océan Indien Langues d'Afrique et de l'Océan Indien proposées : - amharique - berbère - haoussa - malgache - mandingue (bambara) - peul - swahili - wolof - yoruba Parcours complet L1, L2, L3. Possibilité de s'inscrire en licence bilingue arabe maghrébin/berbère. A partir de la L2 : Possibilité de s'inscrire en licence bilangue (cf. Possibilité de s'inscrire en LAS dans 15 différentes langues "orientales" (cf site internet)</p>	<ul style="list-style-type: none"> <li>● <b>Volume horaire hebdomadaire en L1</b> : entre 20 et 25 heures de cours.</li> <li>● <b>Spécificités</b> : -Parcours Licence Tempo ou L1+ possibles en L1: La licence + est un ensemble de dispositifs d'accompagnement des étudiant(e)s vers la réussite. Le parcours Tempo permet aux étudiant(e)s de faire leur L1 en deux ans au lieu d'un (voir site de l'Inalco)</li> <li>● <b>Poursuites d'études</b> A partir de la 2<sup>e</sup> année de licence, possibilité de suivre : - des parcours thématiques intégrés à la LLCER (ex. l'Anthropologie, enjeux mondiaux, linguistique, etc...) - des parcours professionnels: - commerce international. - communication interculturelle. - didactique des langues. - relations internationales. - traitement automatique des langues.</li> </ul>
<b>EXTRÊME-ORIENT, ASIE DU SUD-EST, PACIFIQUE : BIRMAN, CHINOIS, CORÉEN, DREHU-TAHITIEN, FILIPINO, INDONÉSIEEN-MALAIS, JAPONAIS, KHMER (CAMBODGIEN), LAOTIEN, SIAMOIS (THAÏ), VIETNAMIEN</b>		
<p><b>UNIVERSITÉ DE PARIS</b> <a href="http://u-paris.fr">u-paris.fr</a></p> <p><b>Lieux d'enseignement :</b> - LLCER : UFR Langues et Civilisations de l'Asie Orientale (L1 à L3) Campus des Grands Moulins Bâtiment des Grands Moulins – Aile C, Paris 13<sup>e</sup> <a href="https://lcao.u-paris.fr/">https://lcao.u-paris.fr/</a> - Double licence ASTER : UFR Sciences de la Terre, de l'Environnement et des Planètes, Bâtiment Lamarck Paris 13<sup>e</sup> <a href="http://morpho.ipgp.fr/ASTER/index.htm">http://morpho.ipgp.fr/ASTER/index.htm</a> - Double-Licence Informatique parcours informatique/japonais UFR Informatique Campus des Grands Moulins Bâtiment Sophie Germain Paris 13<sup>e</sup> <a href="http://www.informatique.univ-paris-diderot.fr/wiki/doku.php">http://www.informatique.univ-paris-diderot.fr/wiki/doku.php</a> <i>JPO</i> <a href="http://u-paris.fr/portes-ouvertes">u-paris.fr/portes-ouvertes</a> <i>JPO Etudier à Université de Paris : samedi 22 janvier 2022</i> <i>JPO Santé : samedi 29 janvier 2022</i> <i>JPO Sociétés et Humanités : samedi 5 février 2022</i> Pôle de l'Orientation et de la Professionnalisation : <a href="http://u-paris.fr/orientation-et-insertion/">u-paris.fr/orientation-et-insertion/</a></p>	<p><b>Langues, littératures, civilisations étrangères et régionales (LLCER)</b> Parcours mono-disciplinaire (L1 à L3) : - études chinoises - études coréennes - études japonaises - études vietnamiennes</p> <p>Parcours Chinois/Français Langue Étrangère (L3) Parcours Vietnamien/Français Langue Étrangère (L3) Parcours Coréen/Français Langue Étrangère (L3) Parcours Japonais/Français Langue Étrangère (L3)</p> <p>Licence Accès santé (LAS) possible pour les LLCER Chinois, Coréen et Vietnamien. <a href="https://u-paris.fr/l-as-licence-acces-sante/">https://u-paris.fr/l-as-licence-acces-sante/</a></p> <p>Licence bi-disciplinaire Anglais/Chinois</p> <p>Double Licence ASTER (Asie Orientale, Monde Arabe et Sciences de la terre) de la L1 à L3 2 parcours : - Sciences de la Terre + Chinois (L1 à L3) - Sciences de la Terre + Japonais (L1 à L3) - Sciences de la Terre/Arabe (L1 à L3)</p> <p>Double-Licence Informatique/Japonais</p>	<ul style="list-style-type: none"> <li>● <b>Volume horaire hebdomadaire en L1</b> : 20 heures environ.</li> <li>● <b>Spécificités</b> : Auto-formation partielle en ligne, et dans le cadre du Centre de ressources en langues (CRL) d'Université de Paris. - Nombreuses possibilités de séjour en Chine/Taiwan/Japon/Corée/Vietnam ou en Europe dans le cadre des études (licence et master). - Possibilité de choisir une option "Français langue étrangère" de la L1 à la L2.</li> <li>● <b>Poursuites d'études</b> Après la L1 : - licence LEA (sur dossier)</li> </ul> <p>La licence bi-disciplinaire délivre un seul diplôme tout en permettant d'approfondir une autre discipline.</p> <p>La double licence permet d'obtenir une licence mention Sciences de la Terre et une autre pour la mention LLCER Chinois ou Japonais</p> <p>La double licence permet d'obtenir une licence mention LLCER Japonais et une autre mention Informatique. Volume horaire hebdomadaire en L1 : 30 heures de cours En L1 et L2 les étudiants suivent l'intégralité des blocs fondamentaux des 2 disciplines ainsi que les enseignements d'approfondissements en civilisation japonaise. - En L3, le volume des cours en langue augmente.</p>

UNIVERSITÉ	MENTION ET PARCOURS	ORIENTATIONS PÉDAGOGIQUES
<b>EXTRÊME-ORIENT, ASIE DU SUD-EST, PACIFIQUE : BIRMAN, CHINOIS, CORÉEN, DREHU-TAHITIEN, FILIPINO, INDONÉSIEEN-MALAIS, JAPONAIS, KHMER (CAMBODGIEN), LAOTIEN, SIAMOIS (THAÏ), VIETNAMIEEN (SUITE)</b>		
<p><b>INSTITUT NATIONAL DES LANGUES ET CIVILISATIONS ORIENTALES (INALCO)</b>  <a href="http://www.inalco.fr">www.inalco.fr</a>  <b>Information-orientationSIO-IP</b>            Bureau 2.01            65, rue des Grands Moulins            75013 Paris            Tél. : 01 81 70 11 01  <a href="mailto:sioip@inalco.fr">sioip@inalco.fr</a>  <i>JPO le samedi 12 février 2022</i></p>	<p><b>Langues, littératures et civilisations étrangères et régionales (LLCER)</b>            Parcours : Asie de l'Est            Langues :            - études chinoises            - études coréennes            - études japonaises            Parcours complet L1, L2, L3.            Possibilité de s'inscrire en diplôme d'initiation chinois.            Possibilité de s'inscrire en licence bilangue (cf site de l'Inalco)</p>	<ul style="list-style-type: none"> <li>● <b>Volume horaire hebdomadaire en L1</b> : entre 20 et 25 heures de cours.</li> <li>● <b>Spécificités</b> :            -Parcours Licence Tempo ou L1+ possibles en L1:            La licence + est un ensemble de dispositifs d'accompagnement des étudiant(e)s vers la réussite. Le parcours Tempo permet aux étudiant(e)s de faire leur L1 en deux ans au lieu d'un.(voir site de l'Inalco)</li> <li>● <b>Poursuites d'études</b>            A partir de la 2<sup>e</sup> année de licence, possibilité de suivre :            - des parcours thématiques intégrés à la LLCER (ex. l'Anthropologie, enjeux mondiaux, linguistique, etc...)            - des parcours professionnels:            - commerce international.            - communication interculturelle.            - didactique des langues.            - relations internationales.            - traitement automatique des langues.</li> </ul>
	<p>Parcours Asie du Sud-Est et Pacifique            Langues proposées :            - birman            - filipino            - indonésien-malais            - khmer (cambodgien)            - laotien            - siamois (thaï)            - vietnamien            - langues océaniques (drehu-tahitien-bichelamar)            Parcours complet L1, L2, L3.            Possibilité de s'inscrire en licence bilangue (cf. site de l'inalco)            Possibilité de s'inscrire en LAS dans 17 différentes langues "orientales" (cf site internet)</p>	<ul style="list-style-type: none"> <li>● <b>Volume horaire hebdomadaire en L1</b> : entre 20 et 25 heures de cours.</li> <li>● <b>Spécificités</b> :            -Parcours Licence Tempo ou L1+ possibles en L1:            La licence + est un ensemble de dispositifs d'accompagnement des étudiant(e)s vers la réussite. Le parcours Tempo permet aux étudiant(e)s de faire leur L1 en deux ans au lieu d'un (voir site de l'Inalco)</li> <li>● <b>Poursuites d'études</b>            A partir de la 2<sup>e</sup> année de licence, possibilité de suivre :            - des parcours thématiques intégrés à la LLCER (ex. l'Anthropologie, enjeux mondiaux, linguistique, etc...)            - des parcours professionnels:            - commerce international.            - communication interculturelle.            - didactique des langues.            - relations internationales.            - traitement automatique des langues.</li> </ul>



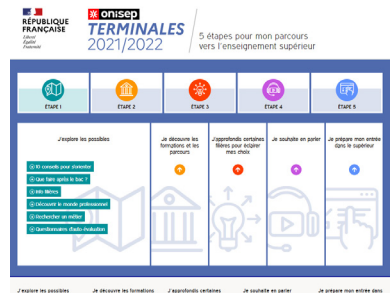
# BIEN CHOISIR SA LICENCE

- Prendre conseil auprès de l'équipe éducative de votre établissement.
- Consulter les sites des universités et lire attentivement les fiches formation.
- Être attentif/ve aux matières enseignées, aux poursuites d'étude et aux métiers.
- Étudier les trajets entre son domicile et les lieux d'enseignement.
- Participer aux journées portes-ouvertes des universités ou aux événements organisés.

→ Se connecter à la plate-forme **Fun Mooc** pour suivre des cours en ligne et se préparer à l'enseignement supérieur : [www.fun-mooc.fr](http://www.fun-mooc.fr)



→ Consulter le site de l'Onisep pour préparer son orientation post bac : [www.terminales2021-2022.fr](http://www.terminales2021-2022.fr)



## Parcoursup : Les attendus nationaux

### MENTION LANGUES, LITTÉRATURES ET CIVILISATIONS ÉTRANGÈRES ET RÉGIONALES

- ▶ Disposer d'un très bon niveau rédactionnel qui permette d'argumenter un raisonnement
- ▶ Disposer d'un très bon niveau dans au moins une langue étrangère (niveau B)
- ▶ Faire preuve de curiosité intellectuelle et plus particulièrement pour les cultures étrangères (lectures, théâtre, cinéma, documentaires, visite de musées, voyages)
- ▶ Avoir un goût prononcé pour la lecture en français et en langue étrangère
- ▶ Disposer d'une bonne culture générale et être ouvert au monde
- ▶ Pouvoir travailler de façon autonome et organiser son travail, seul ou en équipe

[www.parcoursup.fr](http://www.parcoursup.fr)  
La plateforme d'inscription dans l'enseignement supérieur.

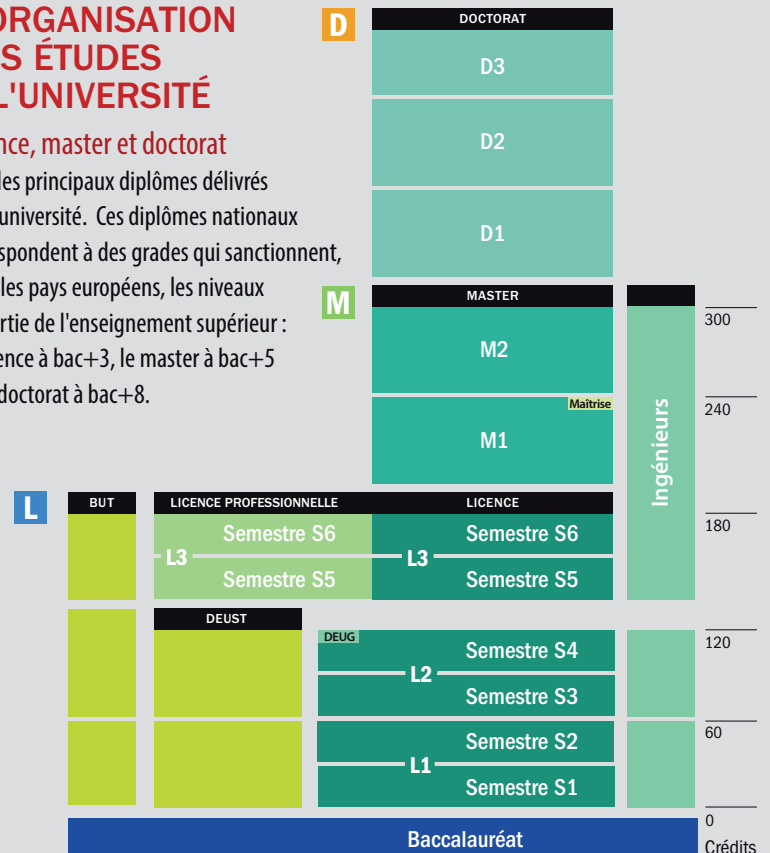
### INFO+

- > Centres d'information et d'orientation en Île-de-France (CIO)
- > Les sites internet des universités
- > Le site de l'Onisep : [www.onisep.fr](http://www.onisep.fr)
- > Publications de l'Onisep



## L'ORGANISATION DES ÉTUDES À L'UNIVERSITÉ

Licence, master et doctorat sont les principaux diplômes délivrés par l'université. Ces diplômes nationaux correspondent à des grades qui sanctionnent, dans les pays européens, les niveaux de sortie de l'enseignement supérieur : la licence à bac+3, le master à bac+5 et le doctorat à bac+8.



TOUTE L'INFO SUR LES MÉTIERS ET LES FORMATIONS