

GÉOGRAPHIE

Mentions de licence : géographie / géographie et aménagement

LES UNIVERSITÉS
D'ÎLE-DE-FRANCE


10 universités en Île-de-France : Panthéon-Sorbonne / Sorbonne Université / Université de Paris / Université Paris 8 / Université Paris Nanterre / Paris-Est Créteil-Val-de-Marne / Sorbonne Paris Nord / CY Cergy Paris Université / Université Gustave Eiffel / Versailles-Saint-Quentin-en-Yvelines

LA LICENCE

Les licences se répartissent en 45 mentions dans 4 grands domaines : arts, lettres et langues / sciences humaines et sociales / droit, économie et gestion / sciences, technologies et santé. Le diplôme national de la licence permet d'acquérir 180 crédits (ECTS).

Un arrêté du 30 juillet 2018 en précise la définition et les objectifs : « La licence atteste l'acquisition d'un socle de connaissances et de compétences [...]. Elle prépare à la Poursuite d'études en master comme à l'insertion professionnelle immédiate [...]. Dans l'objectif de réussite de tous les étudiants, la licence favorise la personnalisation des parcours de formation et offre des dispositifs d'accompagnement pédagogique, en tenant compte de la diversité et des spécificités des publics étudiants [...] »

Organisées en deux semestres, les unités d'enseignements (UE) mettent l'accent sur la culture générale et les connaissances fondamentales propres aux domaines, et sur les compétences transversales : numériques, linguistiques, méthodologiques (écrit et oral, projets,...), documentaires, techniques (notamment dans le cadre des stages et expériences d'entrepreneuriat,...). L'expérience personnelle (engagement) et professionnelle (job) est valorisée. Des enseignements sont également proposés prenant en compte les métiers, les débouchés professionnels, et le projet de l'étudiant. Afin de favoriser la réussite des étudiants, les universités peuvent leur proposer, dès l'inscription, des contrats pédagogiques individuels (OUI-SI) sous la responsabilité d'une direction des études.

Des certifications de compétences numériques et linguistiques (PIX) sont intégrés dans les maquettes de formation. Les étudiants peuvent également solliciter sur Parcoursup une période de césure tout en conservant leur inscription dans leur formation. L'acceptation est sous réserve de l'accord pédagogique de l'établissement.

APRÈS LA LICENCE

De très nombreux masters permettent en 2 ans de se spécialiser dans des domaines professionnels variés dont les métiers de l'enseignement. La candidature en M1 se fait sur dossier depuis le portail <https://trouvermonmaster.gouv.fr/>. Après un master, il est possible de préparer un doctorat en 3 ans. Après la licence, des admissions parallèles sont également possibles en écoles d'ingénieurs, de commerce, institut d'études politiques, ou d'autres écoles. Depuis 2020 des parcours accès santé (L.AS) sont proposés dans les licences disciplinaires dont le programme comporte au moins 10 crédits ECTS dans le domaine de la santé. Ces unités d'enseignements supplémentaires forment la « mineure santé » et correspondent aux compétences nécessaires à l'entrée dans une filière MMOP (Médecine, Maïeutique, Odontologie, Pharmacie). Après une première année L.AS validée, l'étudiant peut candidater dans une ou plusieurs filières de santé proposées par les universités ou dans d'autres formations conduisant à des diplômes paramédicaux (Kinésithérapie, Ergothérapie, Infirmier, Électroradiologie médicale, Pédiatrie) selon les conventions de chaque établissement*. Selon les résultats obtenus dans la majeure et la mineure L.AS, l'étudiant pourra poursuivre s'il le souhaite en L2 et candidater une seconde fois dans les filières de santé du portail MMOP de son établissement. Il sera également possible de postuler en L3 dans la limite de 2 candidatures dans les études de santé.

*Pour plus d'informations consulter la fiche info licence Santé.

Un accompagnement renforcé en 1^{re} année

En 1^{re} année, les universités proposent des journées d'accueil et d'intégration pour les nouveaux étudiants. L'étudiant bénéficie d'un suivi personnalisé par un enseignant référent. L'université propose un accompagnement, un tutorat, éventuellement une mise à niveau. Les services universitaires d'information, d'orientation et d'aide à l'insertion professionnelle sont présents pour accompagner l'étudiant tout au long de son parcours : ateliers, entretiens conseil, événements. Une réorientation peut-être envisagée par l'étudiant en fin de premier semestre, sous condition.

Passerelles après la L2

Des passerelles sur dossier sont possibles dans les universités dès la L2 validée vers des licences professionnelles, des écoles d'ingénieurs et des écoles spécialisées universitaires (IAE, ESIT, ...). Des grands établissements et organismes de recherche (INSERM, Ecole du Louvre ...) peuvent proposer sur convention des passerelles internes pour les étudiants des universités. Se renseigner auprès des établissements selon le domaine de formation.

La licence de géographie et aménagement aborde des champs d'études multiples autour de la géographie physique, la géographie humaine, la géopolitique, l'aménagement du territoire, l'environnement et le développement local.

Profil attendu

Cette licence nécessite de la curiosité intellectuelle, une appétence pour la lecture et les problématiques sociétales, une aisance à l'écrit, un goût pour la recherche en sciences humaines et sociales, un sens aigu de l'observation et une aisance pour la constitution et l'analyse de données statistiques.

La géographie à l'université est une formation originale qui mobilise des outils, de la pratique de terrain et une démarche rigoureuse et scientifique.

Au programme

Sont étudiés :

- les méthodes et techniques de l'information géographique (cartographie, géodatabases, télédétection, SIG).

- la sociologie, la démographie, les sciences politiques, l'économie, le droit.

L'enseignement de l'histoire est obligatoire.

Les universités proposent des parcours adaptés aux spécificités de leur territoire.

Selon le parcours, le nombre d'heures varie entre 25 et 35 heures. La part de travail personnel augmente chaque année.

Débouchés

Licence professionnelle : tourisme, agriculture, environnement, bâtiment, géomatique, droit...

Masters en sciences géographiques, urbanisme, informatique, enseignement 1^{er} ou 2nd degré...

Secteurs d'activités : environnement, aménagement, urbanisme, conseil et expertise, tourisme, numérique, enseignement, recherche.

| UNIVERSITÉ | MENTION ET PARCOURS | ORIENTATIONS PÉDAGOGIQUES |
|--|--|---|
| <p>UNIVERSITÉ PANTHÉON-SORBONNE PARIS 1 www.pantheonsorbonne.fr</p> <p>Information-orientation SCUIO Centre Pierre Mendès-France (PMF) 90, rue de Tolbiac 75013 Paris Tél. : 01 44 07 88 56 scuio@univ-paris1.fr</p> <p>Lieux d'enseignement : L1-L2 : Centre PMF L3 : Institut de géographie 191, rue St-Jacques 75005 Paris JPO samedi 12 février 2022 Campus Pierre Mendès-France</p> | <p>Géographie et aménagement Parcours (L3) : - espaces, territoires et sociétés - aménagement - environnement</p> <p>Doubles Licences dès la L1 (délivrance de 2 diplômes) : - géographie et aménagement + droit - géographie et aménagement + économie - géographie et aménagement + histoire</p> | <ul style="list-style-type: none"> ● Volume horaire hebdomadaire : 21 heures environ (cours + TD), volume horaire plus important pour les doubles licences. ● Spécificités : <ul style="list-style-type: none"> - Géographie humaine : milieux naturels et territoires ; transformations des sociétés aux échelles locale, régionale, nationale, et internationale. - Géographie physique, environnementale, humaine. - Diagnostic territorial et sorties de terrain. - Histoire. - Option de découverte : Histoire de l'art et archéologie/Économie/Sciences sociales/Philosophie/Droit. - LV1 obligatoire : allemand, anglais, arabe, chinois, espagnol, FLE, italien, japonais, portugais, russe. - Approfondissement thématique en L3. - Stage d'initiation à la recherche en L3. ● Poursuites d'études : Passerelles possibles après L1 ou L2 vers d'autres licences de Paris 1, sur dossier : histoire, sciences sociales. Magistères (accès sélectif) : - aménagement (milieux, espaces, sociétés). - relations internationales et action à l'étranger. |
| <p>SORBONNE UNIVERSITE FACULTE DES LETTRES www.lettres.sorbonne-universite.fr Rubrique : Formation <Offre de formation</p> <p>Information-orientation DOSIP 1, rue Victor Cousin 75005 Paris Esc. F, 2^e étage Bureaux 362 à 365 Tél. : 01 40 46 26 14 lettres-scuioip@sorbonne-universite.fr</p> <p>Lieux d'enseignement : Géographie et histoire - L1-L2 : Centre Clignancourt 2, rue Francis-de-Croisset 75018 Paris - Géographie L3 191, rue St-Jacques 75005 Paris et centre Clignancourt - Histoire L3 : Sorbonne 1, rue Victor Cousin 75005 Paris Histoire de l'art et Archéologie - L1 à L3 : Institut d'art et d'archéologie 3, rue Michelet 75006 Paris JPO webinaire le 11 février, sur site le samedi 12 février 2022</p> | <p>Géographie et aménagement Parcours : - géographie et aménagement (L1 à L3) - Majeure géographie - Mineure histoire (L1 à L3) - Majeure géographie (L1 à L3) - Mineure thématique transversale Environnement (à partir de L2)</p> <p>Doubles licences dès la L1 (délivrance de 2 diplômes) : Archéologie + géographie Histoire + géographie</p> | <ul style="list-style-type: none"> ● Volume horaire hebdomadaire : 21 heures environ. ● Spécificités : <ul style="list-style-type: none"> - Fondamentaux de géographie, géographie culturelle et sociale, transport et logistique, techniques de l'information, géographie : géodatabases, système d'information géographique (SIG), télédétection. - Module à orientation environnement ou territoires et sociétés ou aménagement en L2-L3. - Langue vivante au choix : allemand, anglais, arabe, catalan, chinois, danois, espagnol, hébreu, islandais, néerlandais, norvégien, polonais, portugais, russe, serbe-croate-bosniaque-monténégrin, suédois. - Construction du projet professionnel en L1 et L3. - Option d'ouverture à d'autres disciplines en sciences humaines. - Stage de terrain de 7 à 10 jours. - Module orientation enseignement professorat des écoles ou métiers de l'enseignement secondaire (en L3). - Stage optionnel. ● Poursuites d'études : Après L2 - information-communication (CELSA) : sur concours ou recrutement par la voie interne. <p>Double cursus archéologie-géographie :</p> <ul style="list-style-type: none"> ● Volume horaire hebdomadaire : 25 heures environ. ● Spécificités : <ul style="list-style-type: none"> - Enseignements à parts égales d'archéologie et de géographie. - Méthodologie des deux disciplines. - Langue vivante. - Stage de fouille à partir de la L1. |
| <p>UNIVERSITÉ DE PARIS u-paris.fr</p> <p>Lieu d'enseignement : Département de Lettres et Sciences Humaines (L1-L2) Campus des Grands Moulins 75013 Paris https://lsh.u-paris.fr/formations-lsh/11-12-geographie-et-amenagement UFR GHES (L3) Campus des Grands Moulins Bâtiment Olympe de Gouges 75013 Paris JPO u-paris.fr/portes-ouvertes JPO Etudier à Université de Paris : samedi 22 janvier 2022 JPO Sociétés et Humanités : samedi 5 février 2022 Pôle de l'Orient et de la Professionnalisation : https://u-paris.fr/orientation-et-insertion/</p> | <p>Géographie et aménagement - Parcours Géographie, aménagement, environnement, développement (L1 à L3)</p> <p>Options de spécialisation en L3 : - L'environnement - L'aménagement et le développement local - La géographie sociale et régionale</p> <p>Double licence dès la L1 (délivrance de 2 diplômes) : Économie/géographie sur dossier.</p> | <ul style="list-style-type: none"> ● Volume horaire hebdomadaire : 20 heures environ. ● Spécificités : <ul style="list-style-type: none"> - Accent mis sur les enseignements d'outils (cartographie, statistiques, télédétection, SIG, techniques d'enquête). - Place importante accordée au terrain (de L1 à L3), avec stages d'observation et de collecte de données sur le terrain selon les spécialités choisies en L3. Pour s'informer : www.youtube.com/user/GeoParisDiderot ou www.dailymotion.com/GeoParisDiderot ● Poursuites d'études : Pendant/Après L1 : - Réorientations possibles dans les filières connexes de LSH (histoire, économie, sociologie). - Licence mention MIASHS parcours Géographie Après L2 : - L3 MIASHS parcours professorat des écoles sur dossier. - Cursus en partenariat avec l'Université Paris Sorbonne Université |

| UNIVERSITÉ | MENTION ET PARCOURS | ORIENTATIONS PÉDAGOGIQUES |
|---|---|--|
| <p>UNIVERSITÉ PARIS 8 www.univ-paris8.fr</p> <p>Information-orientation SCUIO-IP 2, rue de la Liberté 93526 Saint-Denis Tél. : 01 49 40 67 17 scuio@univ-paris8.fr JPO samedi 12 mars 2022</p> | <p>Géographie et aménagement 3 spécialisations : - aménagement, environnement - géographie sociale - science connexe avec 28 disciplines possibles : . à Paris 8 : histoire, anthropologie, sciences de l'éducation, langues, informatique, économie, sociologie, science politique, cinéma, droit, communication, etc.</p> <p>hors Paris 8 : écologie, paysagisme, géologie, journalisme, etc.</p> | <ul style="list-style-type: none"> ● Volume horaire hebdomadaire en L1 : 20 heures environ. ● Spécificités : - Esprit de la formation : une géographie ancrée dans les réalités du monde contemporain, éclairée par une pédagogie du projet. Cours unifiés CM/TD à petits effectifs (pas de cours en amphî). Sorties ou stages de terrain en région parisienne, dans les autres régions françaises ou à l'étranger. Mise en contact avec des collectivités territoriales, organismes publics, ONG et associations. Lien avec le monde de la recherche dès la licence. - Individualisation du parcours pédagogique de chaque étudiant : optionalité croissante de la L1 à la L3 dans l'offre de cours ; large choix pour la discipline mineure ; mobilité internationale ; un cours libre chaque année. - Ateliers « Production d'outils pédagogiques et scientifiques » et « Pôle image », pour donner des compétences techniques. - Contrôle continu intégral. - Suivi individualisé, soutien en français, tutorat. - « Journées des métiers de la Gé » ; possibilité de stages pro dès la L1. - Langue : 1 EC (ou+)/an (toutes langues autorisées). - Projets tutorés (1 par an). - Initiation à l'écologie urbaine (apiculture, jardinage...) - Les larges possibilités de cours libres ou de découverte ou de mineures facilitent les réorientations et les choix ultérieurs de spécialisation et de professionnalisation. <p>Poursuites d'études : Après L1 : Licences générales : - Passerelles possibles en sciences de l'éducation, histoire et autres disciplines de sciences humaines et sociales.</p> |
| <p>UNIVERSITÉ PARIS NANTERRE www.parisnanterre.fr</p> <p>Offre de formation sous réserve d'accréditation</p> <p>Information-orientation SCUIO-IP Bât. Ramnoux - Salle 14 200, av. de la République 92001 Nanterre Cedex Tél. : 01 40 97 75 34 suio@liste.parisnanterre.fr</p> <p>Lieu d'enseignement : Campus de Nanterre Bât. Lefebvre Site de l'UFR SSA : http://ufr-ssa.parisnanterre.fr Site du département : http://dep-geo.parisnanterre.fr JPO le 16 février 2022</p> | <p>Géographie et aménagement - géographie et aménagement (L2 et L3) - géographie et histoire (uniquement en EAD : enseignement à distance) - parcours Métiers de l'Enseignement : Géographie - Histoire (1^{er} et 2^e degrés - (L2 et L3)</p> <p>Double licence géographie et aménagement + histoire dès la L1 (délivrance de 2 diplômes) CMI (Cursus de master en Ingénierie) : Transition, Territoires, Participation (CMI-TTP) (L1, L2, L3 > M2)</p> | <ul style="list-style-type: none"> ● Volume horaire hebdomadaire en L1 : 21 heures environ. ● Spécificités : - Esprit de la formation : licence pluridisciplinaire permettant de former des géographes de bon niveau, dotés d'une connaissance précise des mécanismes régissant le fonctionnement du monde contemporain et conscients des enjeux territoriaux qui lui sont associés. Elle familiarise l'étudiant avec les outils techniques (CAO, SIG, télédétection) et intellectuels spécifiques aux métiers liés à la géographie. - Spécialisation progressive selon les poursuites d'études visées, avec notamment préparation aux métiers de l'enseignement et de la recherche, de l'aménagement des territoires (urbains, ruraux, enjeux environnementaux), avec des passerelles vers des licences professionnelles. La 3^e année prépare l'entrée en master géographie aménagement environnement et urbanisme et aménagement. - Accueil de rentrée ; suivi individuel par le directeur des études en L1 et tutorat, aide à l'orientation tout au long du cursus. - Maîtrise d'une langue vivante, possibilité de mobilité internationale ; le parcours international franco-italien garantit un excellent niveau en italien (cours en italien à Salerne en L2). - Modules de professionnalisation (informatique PIX, etc.). - Possibilité d'effectuer un ou plusieurs stages, à Paris ou à proximité de la Défense. <p>Poursuites d'études : Après L1 : Licence générale (selon la mineure choisie en L1) : - histoire. Après L2 : Licence générale (selon la mineure choisie en L2) : - histoire.</p> |
| <p>UNIVERSITÉ PARIS-EST CRÉTEIL VAL-DE-MARNE (UPEC) www.u-pec.fr</p> <p>Information-orientation SCUIO-BAIP Campus Mail des Mèches Rue Poète et Sellier 94010 Créteil Cedex Tél. : 01 41 78 47 96 orientation@u-pec.fr</p> <p>Lieu d'enseignement : Faculté des lettres, langues et sciences humaines Campus Centre, Maison des Langues 94010 Créteil Cedex http://lettres-sh.u-pec.fr JPO : Samedi 5 Février 2022</p> | <p>Géographie et aménagement Parcours géographie (L1 à L3) avec 3 parcours pédagogiques : - enseignement du 1^{er} degré ou parcours PE (L1 à L3) - enseignement du 2nd degré (L3) - double licence histoire-géographie dès la L1 (délivrance de 2 diplômes) - Parcours communication (L1 à L3) - Parcours Géographie et aménagement - accès santé (LAS)</p> | <ul style="list-style-type: none"> ● Volume horaire hebdomadaire en L1 : 20 heures environ. Double licence : 25 heures environ. ● Spécificités : - Semaine d'accueil qui facilite l'intégration et la réorientation au sein de la faculté de LLSH. - L1 pluridisciplinaire composée de : . Langues, expression française et méthodologie du travail universitaire. . Initiation aux études en lettres, langues et en sciences humaines. . Enseignement disciplinaires. - Projet professionnel en S2. - Dispositif de réorientation à la fin du S1. - Pré-professionnalisation aux métiers de l'enseignement 1^{er} et 2nd degré, avec modules spécifiques. - Stage optionnel en L2 ou L3. - Langues vivantes possibles en LV2 : allemand, anglais, arabe, espagnol, ou langues anciennes : latin, grec ancien. - Stages de terrain (géographie humaine, physique, aménagement ; L2 et/ou L3). <p>Poursuites d'études : Après L1 : Licences générales : - autres mentions de l'UFR de lettres, langues et sciences humaines. - sciences de l'éducation. Après L2 : Licences générales : - sciences de l'éducation. - administration publique.</p> |

| UNIVERSITÉ | MENTION ET PARCOURS | ORIENTATIONS PÉDAGOGIQUES |
|---|---|---|
| <p>UNIVERSITÉ SORBONNE PARIS NORD www.univ-paris13.fr</p> <p>Information-orientation VOIE Campus de Villeteuse 99, av. J.-B. Clément 93430 Villeteuse Tél. : 01 49 40 40 11 www.univ-paris13.fr/orientation</p> <p>Lieu d'enseignement : UFR des Lettres, langues, des sciences de l'Homme et des sociétés www.univ-paris13.fr/lshs JPO samedi 12 février 2022</p> | <p>Géographie et aménagement Parcours Géographie et aménagement, environnement (L1 à L3)</p> <p>Double licence histoire + géographie dès la L1 (délivrance de 2 diplômes)</p> | <ul style="list-style-type: none"> ● Volume horaire hebdomadaire en L1 : 20 heures environ. ● Spécificités : <ul style="list-style-type: none"> - Esprit de la formation : le suivi et l'encadrement des étudiants permet de travailler en groupes restreints afin de former des géographes de bon niveau, à la fois en termes de connaissances et de maîtrise des outils techniques liés à la géographie. - Année de L1 en tronc commun avec l'histoire, conçue comme une année d'orientation. - Accent mis sur les enseignements d'outils (cartographie, statistiques, télédétection, SIG, techniques d'enquête. - Possibilité de la découverte d'une autre discipline proposée par l'UFR par le libre choix des blocs complémentaires. - Préparation aux métiers de l'aménagement, de l'environnement et du développement durable - Préparation au professorat du second degré à travers la double licence histoire et géographie et au professorat des écoles (en vue de la préparation d'un master MEEF-métiers de l'enseignement, de l'éducation et de la formation). - Formation à l'aménagement et à l'environnement en vue de la préparation du master « Territoire et développement durable ». - Formation à la recherche en géographie en vue de la préparation du master « Territoires, environnement, sociétés ». - Tutorat (soutien d'encadrement et familiarisation avec l'université). - Échanges Erasmus ou partenariats internationaux. - Préparation à la Certification des compétences numériques PIX. - Stages de terrain (géographie humaine, physique, aménagement en L3). - Aide à la définition du projet professionnel de l'étudiant. ● Poursuites d'études en L1 - L2 : <ul style="list-style-type: none"> - licence d'histoire et autres licences de l'UFR LLSHS. |
| <p>CY CERGY PARIS UNIVERSITÉ www.cyu.fr</p> <p>Information-orientation Direction orientation et insertion professionnelle Site des Chênes Tour des Chênes 33, bd du Port 95011 Cergy-Pontoise Cedex Tél. : 01 34 25 63 22 doip@m1.u-cergy.fr</p> <p>Lieu d'enseignement : CY lettres et sciences humaines Site des Chênes 2 33 boulevard du Port 95011 Cergy-Pontoise cedex JPO 12 février 2022 sur place et en digital</p> | <p>Géographie et aménagement à partir de la L1 - Licence CMI + DU Coursus Master en Ingénierie en Management des Réseaux de Transport et des Mobilités (CMI MRTM) à partir de la L1</p> <p>- Licence professionnelle intégrée Transport de marchandises en 3 ans (L1 à L3)</p> | <ul style="list-style-type: none"> ● Volume horaire hebdomadaire en L1 : environ 25 heures environ. Acquisition de solides bases disciplinaires ouvrant aux formations de masters et aux métiers de l'enseignement - de la recherche et de l'aménagement. ● Spécificités : <ul style="list-style-type: none"> - Capacité d'accueil en L1 : 150 étudiants. - Anglais obligatoire. - Une 2^e langue est fortement conseillée : allemand, espagnol, italien ou russe. - Acquisition de compétences numériques (L1) : préparation à la Certification des compétences numériques PIX. - Outils informatiques appliqués à la géographie (CAO-SIG-Télédétection). - 4 spécialités sont proposées : <ul style="list-style-type: none"> - Formation en aménagement - Formation en transport - Formation en culture et patrimoine - Formation aux métiers de l'enseignement ● Poursuites d'études : Possibilité de Poursuites d'études en licence professionnelle après la L2 : <ul style="list-style-type: none"> - Licence professionnelle Management du transport et de la distribution parcours Transport de voyageurs |
| <p>UNIVERSITÉ GUSTAVE EIFFEL https://www.univ-gustave-eiffel.fr SIO/IP 5, bd Descartes Champs-sur-Marne 77454 Marne-la-Vallée Cedex 2 Tél. : 01 60 95 76 76 sio@univ-eiffel.fr</p> <p>Lieu d'enseignement : Champs sur Marne Bâtiment Bois de l'Etang JPO samedi 5 février 2022</p> | <p>Géographie et aménagement Tronc commun L1/L2 Parcours (L3) : - études urbaines - géographie sociale et culturelle - sociétés et cultures numériques - enseignement</p> | <ul style="list-style-type: none"> ● Volume horaire hebdomadaire en L1 : 20 heures environ. ● Spécificités : <ul style="list-style-type: none"> - Esprit de la formation : cette licence propose une spécialisation progressive dans les domaines professionnalisants liés aux métiers de l'aménagement du territoire, de la recherche et de la ville. - Tronc commun en L1 : géographie/histoire/sociologie. - Une 2^e langue est fortement conseillée : espagnol, allemand ou russe. ● Poursuites d'études : Après L2 : Licences générales : <ul style="list-style-type: none"> - sociologie - lettres - histoire Double licence Histoire/Géo ou Géo/socio possible. |

| UNIVERSITÉ | MENTION ET PARCOURS | ORIENTATIONS PÉDAGOGIQUES |
|---|---|---|
| <p>UNIVERSITÉ VERSAILLES SAINT-QUENTIN- EN-YVELINES www.uvsq.fr</p> <p>Information-orientation Service Orientation et Insertion Professionnelle Campus de Guyancourt Maison de l'Etudiant 1 allée de l'Astronomie 78280 Guyancourt cedex Tél. : 01 39 25 56 10 oip.defip@uvsq.fr</p> <p>Lieu d'enseignement : Institut d'études culturelles et internationales (IECI) 47, boulevard Vauban 78280 Guyancourt Tél. 01 39 25 50 02 formations-ieci@uvsq.fr <i>JPO samedi 12 février 2022</i></p> | <p>Géographie et aménagement Tronc commun en L1 et L2 Parcours (L3) : - sciences humaines et sociales, métiers de l'enseignement - métiers de l'environnement, de la géomatique, du tourisme</p> | <ul style="list-style-type: none"> ● Volume horaire hebdomadaire en L1 : entre 18 et 24 heures. ● Spécificités : <ul style="list-style-type: none"> - Travaux de terrain dès L2 (UE Etude du territoire local). - Nombreuses UE permettant une montée en compétences progressive dans les domaines suivants : les outils de la géographie (dont la cartographie), l'aménagement-urbanisme, la géopolitique, l'environnement... - LV1 obligatoire : anglais ou espagnol. - LV2 possible : anglais, espagnol, italien, portugais, japonais, chinois ou allemand. - Voyage d'étude optionnel en L2 - Stage en L3. Poursuites d'études Après L2 : <ul style="list-style-type: none"> - Passerelles possibles vers les licences histoire, sociologie, économie ou études européennes et internationales (EEI) suivant les options choisies. |

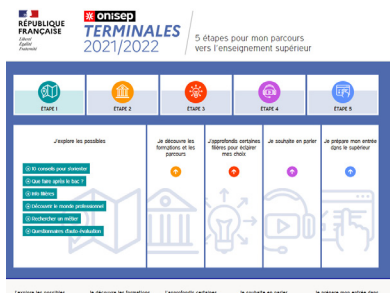
BIEN CHOISIR SA LICENCE

- Prendre conseil auprès de l'équipe éducative de votre établissement.
- Consulter les sites des universités et lire attentivement les fiches formation.
- Être attentif/ve aux matières enseignées, aux poursuites d'étude et aux métiers.
- Étudier les trajets entre son domicile et les lieux d'enseignement.
- Participer aux journées portes-ouvertes des universités ou aux événements organisés.

→ Se connecter à la plate-forme **Fun Mooc** pour suivre des cours en ligne et se préparer à l'enseignement supérieur : www.fun-mooc.fr



→ Consulter le site de l'Onisep pour préparer son orientation post bac : www.terminales2021-2022.fr



Parcoursup : Les attendus nationaux

MENTION GÉOGRAPHIE ET AMÉNAGEMENT

- ▶ Savoir mobiliser des compétences en matière d'expression écrite et orale afin de pouvoir argumenter un raisonnement
- ▶ Disposer d'un bon niveau dans au moins une langue étrangère (niveau B)
- ▶ Être intéressé par la démarche scientifique
- ▶ Faire preuve de curiosité intellectuelle et plus particulièrement pour les sciences humaines
- ▶ Avoir un intérêt pour la recherche documentaire
- ▶ Pouvoir travailler de façon autonome et organiser son travail
- ▶ Avoir un intérêt pour les questions de société, les problématiques environnementales, l'aménagement et l'occupation des espaces

MENTION SCIENCES ET SOCIALES

- ▶ Savoir mobiliser des compétences en matière d'expression écrite et orale afin de pouvoir argumenter un raisonnement
- ▶ Disposer d'un bon niveau dans au moins une langue étrangère (niveau B)
- ▶ Être intéressé par la démarche scientifique
- ▶ Faire preuve de curiosité intellectuelle et plus particulièrement pour les sciences humaines et sociales
- ▶ Pouvoir travailler de façon autonome et organiser son travail
- ▶ Avoir un intérêt pour la recherche documentaire
- ▶ Avoir un intérêt pour les questions politiques, économiques et sociales

www.parcoursup.fr
La plateforme d'inscription dans l'enseignement supérieur.

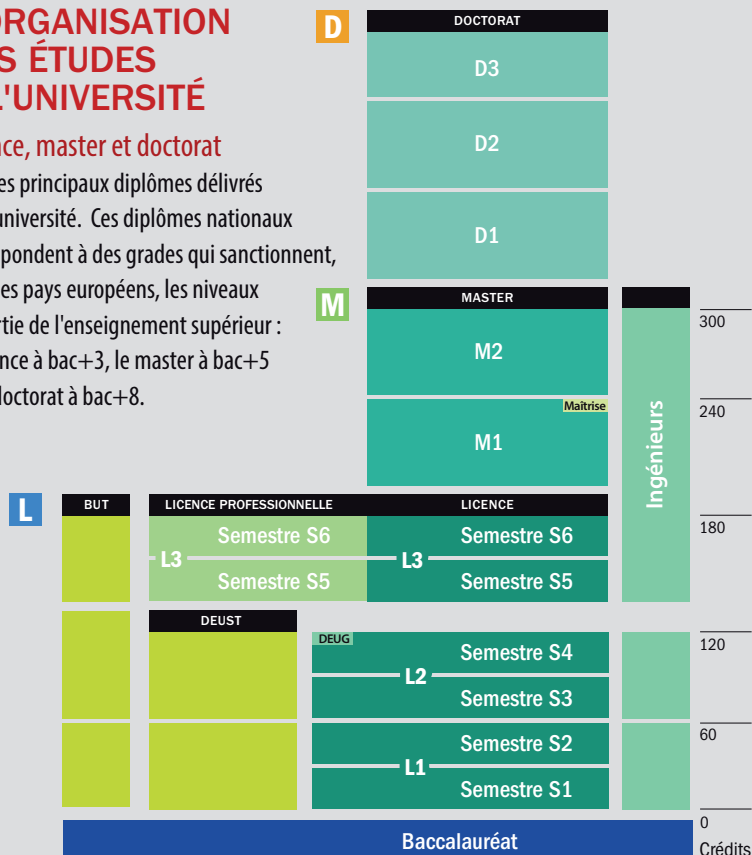
INFO+

- > Centres d'information et d'orientation en Île-de-France (CIO)
- > Les sites internet des universités
- > Le site de l'Onisep : www.onisep.fr
- > Publications de l'Onisep



L'ORGANISATION DES ÉTUDES À L'UNIVERSITÉ

Licence, master et doctorat sont les principaux diplômes délivrés par l'université. Ces diplômes nationaux correspondent à des grades qui sanctionnent, dans les pays européens, les niveaux de sortie de l'enseignement supérieur : la licence à bac+3, le master à bac+5 et le doctorat à bac+8.



TOUTE L'INFO SUR LES MÉTIERS ET LES FORMATIONS