

# HISTOIRE

Mentions de licence : histoire / humanités

LES UNIVERSITÉS  
D'ÎLE-DE-FRANCE  


**11 universités en Île-de-France :** Panthéon-Sorbonne / Sorbonne Université / Université de Paris / Université Paris 8 / Université Paris Nanterre / Paris-Est Créteil-Val-de-Marne / Sorbonne Paris Nord / CY Cergy Paris Université / Université d'Évry / Université Gustave Eiffel / Versailles-Saint-Quentin-en-Yvelines

## LA LICENCE

Les licences se répartissent en 45 mentions dans 4 grands domaines : arts, lettres et langues / sciences humaines et sociales / droit, économie et gestion / sciences, technologies et santé. Le diplôme national de la licence permet d'acquérir 180 crédits (ECTS).

Un arrêté du 30 juillet 2018 en précise la définition et les objectifs : « La licence atteste l'acquisition d'un socle de connaissances et de compétences [...]. Elle prépare à la poursuite d'études en master comme à l'insertion professionnelle immédiate [...]. Dans l'objectif de réussite de tous les étudiants, la licence favorise la personnalisation des parcours de formation et offre des dispositifs d'accompagnement pédagogique, en tenant compte de la diversité et des spécificités des publics étudiants [...] »

Organisées en deux semestres, les unités d'enseignements (UE) mettent l'accent sur la culture générale et les connaissances fondamentales propres aux domaines, et sur les compétences transversales : numériques, linguistiques, méthodologiques (écrit et oral, projets,...), documentaires, techniques (notamment dans le cadre des stages et expériences d'entrepreneuriat,...). L'expérience personnelle (engagement) et professionnelle (job) est valorisée. Des enseignements sont également proposés prenant en compte les métiers, les débouchés professionnels, et le projet de l'étudiant. Afin de favoriser la réussite des étudiants, les universités peuvent leur proposer, dès l'inscription, des contrats pédagogiques individuels (OUI-SI) sous la responsabilité d'une direction des études.

Des certifications de compétences numériques et linguistiques (PIX) sont intégrées dans les maquettes de formation. Les étudiants peuvent également solliciter sur Parcoursup une période de césure tout en conservant leur inscription dans leur formation. L'acceptation est sous réserve de l'accord pédagogique de l'établissement.

## APRÈS LA LICENCE

De très nombreux masters permettent en 2 ans de se spécialiser dans des domaines professionnels variés dont les métiers de l'enseignement. La candidature en M1 se fait sur dossier depuis le portail <https://trouvermonmaster.gouv.fr/>. Après un master, il est possible de préparer un doctorat en 3 ans. Après la licence, des admissions parallèles sont également possibles en écoles d'ingénieurs, de commerce, institut d'études politiques, ou d'autres écoles.

Depuis 2020 des parcours accès santé (L.AS) sont proposés dans les licences disciplinaires dont le programme comporte au moins 10 crédits ECTS dans le domaine de la santé. Ces unités d'enseignements supplémentaires forment la « mineure santé » et correspondent aux compétences nécessaires à l'entrée dans une filière MMOP (Médecine, Maïeutique, Odontologie, Pharmacie). Après une première année L.AS validée, l'étudiant peut candidater dans une ou plusieurs filières de santé proposées par les universités ou dans d'autres formations conduisant à des diplômes paramédicaux (Kinésithérapie, Ergothérapie, Infirmier, Électroradiologie médicale, Pédicurie) selon les conventions de chaque établissement\*. Selon les résultats obtenus dans la majeure et la mineure L.AS, l'étudiant pourra poursuivre s'il le souhaite en L2 et candidater une seconde fois dans les filières de santé du portail MMOP de son établissement. Il sera également possible de postuler en L3 dans la limite de 2 candidatures dans les études de santé.

\*Pour plus d'informations consulter la fiche info licence Santé.



### Un accompagnement renforcé en 1<sup>re</sup> année

En 1<sup>re</sup> année, les universités proposent des journées d'accueil et d'intégration pour les nouveaux étudiants. L'étudiant bénéficie d'un suivi personnalisé par un enseignant référent. L'université propose un accompagnement, un tutorat, éventuellement une mise à niveau. Les services universitaires d'information, d'orientation et d'aide à l'insertion professionnelle sont présents pour accompagner l'étudiant tout au long de son parcours : ateliers, entretiens conseil, évènements. Une réorientation peut-être envisagée par l'étudiant en fin de premier semestre, sous condition.

### Passerelles après la L2

Des passerelles sur dossier sont possibles dans les universités dès la L2 validée vers des licences professionnelles, des écoles d'ingénieurs et des écoles spécialisées universitaires (IAE, ESIT, ...). Des grands établissements et organismes de recherche (INSERM, Ecole du Louvre ...) peuvent proposer sur convention des passerelles internes pour les étudiants des universités. Se renseigner auprès des établissements selon le domaine de formation.

La licence d'histoire permet d'acquérir des outils fondamentaux de l'historien que sont l'analyse critique, diachronique et comparative et la synthèse de documents au travers de l'étude des périodes historiques : Antiquité, Moyen-Age, histoire moderne, histoire contemporaine... toutes les époques sont abordées sous différents angles : économique, social, politique...

### Profil attendu

L'enseignement s'appuie sur les connaissances acquises au lycée et permet de développer une culture historique qui nécessite un travail d'analyse critique sur les sources historiques.

Les aptitudes à utiliser les bibliothèques et les ressources numériques sont essentielles pour réussir la formation.

### Au programme

La dissertation et le commentaire de texte sont des exercices courants demandant une appétence pour l'analyse critique, le raisonnement. Ils nécessitent un esprit de synthèse, une argumentation raisonnée, expression orale...

Sont étudiés : la géographie, une langue étrangère, la culture générale, le projet professionnel.

Les universités proposent des parcours : enseignement, archéologie, archives, documentation, édition, communication...

Selon les parcours choisis, le nombre d'heures d'enseignement varie entre 25 et 35 heures. La part de travail personnel augmente chaque année

### Débouchés

**Licences professionnelles :** patrimoine, tourisme, communication, documentation, bibliothèque

**Masters en Sciences Historiques,** Enseignement 1<sup>er</sup> ou 2<sup>nd</sup> degré, Journalisme, documentation, Patrimoine, Sciences Politiques, Relations Internationales ...

**Secteurs d'activités :** documentation, bibliothèques, enseignement, conseil, études, recherche, enseignement, administration.

UNIVERSITÉ	MENTION ET PARCOURS	ORIENTATIONS PÉDAGOGIQUES
<p><b>UNIVERSITÉ</b>  <b>PANTHÉON-SORBONNE</b>  <b>PARIS 1</b>  <a href="http://www.pantheonsorbonne.fr">www.pantheonsorbonne.fr</a>  <b>Information-orientation</b>  <b>SCUIO</b>                      Centre Pierre Mendès-France (PMF)                      90, rue de Tolbiac                      75013 Paris                      Tél. : 01 44 07 88 56  <a href="mailto:scuio@univ-paris1.fr">scuio@univ-paris1.fr</a>  <b>Lieux d'enseignement :</b>                      L1-L2 : Centre PMF                      L3 : Centre Sorbonne                      17, rue de la Sorbonne                      75005 Paris  <i>JPO samedi le 12 février 2022</i>  <i>Campus Pierre Mendès-France</i></p>	<p><b>Histoire (L1 à L3)</b>                      Parcours :                      - histoire                      - hébreu classique et études juives (avec Paris 3)</p> <p><b>Doubles licences dès la L1 :</b>                      - histoire + droit                      - histoire + économie                      - histoire + géographie et aménagement                      - histoire + histoire de l'art et archéologie                      - histoire + philosophie                      - histoire + science politique                      - histoire + allemand - études germaniques (avec Paris 3)</p>	<p>● <b>Volume horaire hebdomadaire :</b> 20 heures environ pour histoire et 25 heures pour les doubles cursus.</p> <p>● <b>Spécificités :</b>                      - Quatre périodes traditionnelles : histoire ancienne, médiévale, moderne et contemporaine.                      - Choix d'une thématique ou aire culturelle : Egypte et Orient ancien - Afrique subsaharienne, Monde arabe, Sociétés juives, Mondes hispaniques, Histoire des religions, Occident, Économie de l'Antiquité à nos jours, histoire du genre ...                      - Options de découverte : géographie, histoire de l'art et archéologie, philosophie, sciences sociales, droit, économie, LV2.                      - LV1 obligatoire : allemand, anglais, arabe, chinois, espagnol, FLE, italien, japonais, portugais, russe.                      - Options professionnalisantes en L3 : recherche, métiers de l'enseignement, administration et entreprise, culture, médias et patrimoine, aire culturelle et relations internationales, préprofessionnalisation.</p> <p><b>Poursuites d'études :</b>                      Passerelles possibles après L1 ou L2 vers d'autres licences de Paris 1, sur dossier : histoire de l'art et archéologie, géographie, philosophie, science politique, sciences sociales.                      Après L2 :                      Magistères (accès sélectif) :                      - relations internationales et action à l'étranger.                      - aménagement (milieux, espaces, sociétés).</p>
<p><b>SORBONNE UNIVERSITÉ</b>  <b>FACULTÉ DES LETTRES</b>  <a href="http://www.lettres.sorbonne-universite.fr">www.lettres.sorbonne-universite.fr</a>                      Rubrique : Formation &lt;Offre de formation  <b>Information-orientation</b>  <b>DOSIP</b>                      1, rue Victor Cousin                      Escalier F, 2<sup>e</sup> étage                      Bureaux 362 à 365                      75005 Paris                      Tél. : 01 40 46 26 14  <a href="mailto:lettres-scuioip@sorbonne-universite.fr">lettres-scuioip@sorbonne-universite.fr</a>  <b>Lieux d'enseignement :</b>                      - L1 et L2 histoire, anglais et espagnol                      Centre Clignancourt                      2, rue Francis-de-Croisset                      75018 Paris                      - L3 espagnol                      31, rue Gay Lussac                      75005 Paris                      - L1 à L3 arabe, L3 histoire, anglais                      Site Sorbonne                      1, rue Victor Cousin                      75005 Paris                      - L1 à L3 études germaniques et nordiques, études slaves et italiennes                      Centre Malesherbes                      108, bd Malesherbes                      75017 Paris                      - L1 à L3 sciences                      4, place Jussieu                      75005 Paris  <b>Lieux d'enseignement :</b>                      Droit                      Université Panthéon-Assas                      L1                      Centre Vaugirard                      391, rue de Vaugirard                      Paris 15<sup>e</sup>                      L2 et L3                      Centre d'Assas                      92, rue d'Assas                      75006 Paris                      Information-médias                      Université Panthéon-Assas                      1, rue Guy de la Brosse Paris 5<sup>e</sup>                      Centre Desgoffe                      4, rue Blaise Desgoffe 75006 Paris                      L1 à L3 sciences sociales                      Institut d'études politiques de Paris                      27, rue Saint-Guillaume                      75007 Paris  <i>JPO webinaire le 11 février, sur site le samedi 12 février 2022</i></p>	<p><b>Histoire</b>                      Parcours histoire (L1 à L3)                      1 option au choix en L2 :                      - histoire                      - histoire-sciences humaines                      - histoire-langue vivante                      Parcours majeure histoire (L1 à L3) + 1 mineure thématique transversale (à partir de L2)                      - histoire et philosophie des sciences et des techniques                      - histoire naturelle : homme, patrimoines, sociétés                      - innovation en santé                      - professorat des écoles                      Parcours (L1 à L3) majeure histoire + 1 mineure :                      - géographie                      - sciences                      - italien                      - lettres classiques</p> <p>Doubles licences dès la L1 (délivrance de 2 diplômes) :                      - histoire + géographie                      - histoire + allemand                      - histoire + anglais                      - histoire + arabe                      - histoire + espagnol                      - histoire + études slaves (1 langue au choix : polonais, russe, serbe-croate-bosniaque-monténégrin, LLC Europe centrale)                      - histoire + italien</p> <p>Doubles licences dès la L1 (délivrance de 2 diplômes) :                      - sciences + histoire (En partenariat avec la Faculté des Sciences et ingénierie de Sorbonne Université)                      - histoire + information-médias                      - droit + histoire (en partenariat avec l'université Panthéon-Assas)                      Double cursus dès la L1 (délivrance de 2 diplômes) :                      - histoire + sciences sociales (en partenariat avec l'Institut d'Études Politiques de Paris).                      Licence Accès Santé                      LAS Histoire (L1 à L3)</p>	<p>● <b>Volume horaire hebdomadaire L1 :</b> entre 21 heures (licence) et 25 à 29 heures (doubles licences).                      Parcours histoire</p> <p>● <b>Spécificités :</b>                      - Etude des grandes périodes traditionnelles de l'histoire.                      - Choix des options en L2.                      - Une LV obligatoire à choisir parmi : allemand, anglais, arabe, catalan, danois, espagnol, hébreu, islandais, italien, norvégien, suédois, néerlandais, polonais, portugais, russe, serbe-croate-bosniaque-monténégrin, tchèque, yiddish.                      - 2<sup>e</sup> Langue vivante.                      - Enseignements d'ouverture en histoire de l'art et archéologie, latin, grec, lettres, philosophie, sociologie, géographie, langues vivantes, éducation physique.                      - Atelier de construction du projet professionnel (L1 et L3).                      - Pré-professionnalisation au concours de professeur des écoles (L3).                      - Stage optionnel.</p> <p><b>Poursuites d'études</b>                      Après L2 :                      Licences générales :                      - licence Information-communication (sur concours ou recrutement par la voie interne).</p> <p>Doubles licences histoire-langue vivante</p> <p>● <b>Spécificités :</b>                      - Enseignements à parts égales d'histoire et d'une langue vivante : grammaire linguistique, phonétique, littérature, civilisation.</p> <p>Double licence sciences + histoire :</p> <p>● <b>Spécificités :</b>                      - Enseignements à parts égales de mathématiques, physique, chimie, biologie, géosciences (avec spécialisation progressive dans l'une des matières) et d'histoire. UE de langue vivante.                      - 3<sup>e</sup> année dans une université étrangère.                      - Double licence histoire + information-médias                      Enseignement des fondamentaux d'histoire (étude des périodes traditionnelles (ancienne, médiévale, moderne et contemporaine) et d'information - communication.                      - LV1 Anglais spécialisé médias                      - LV2 ou langue ancienne obligatoire.                      Double cursus histoire + sciences sociales :</p> <p>● <b>Spécificités :</b>                      - Histoire, économie, droit, sociologie, langue vivante.                      - 3<sup>e</sup> année dans une université étrangère.                      Délivrance de la licence d'histoire et du bachelor Sciences sociales de l'IEP</p>

UNIVERSITÉ	MENTION ET PARCOURS	ORIENTATIONS PÉDAGOGIQUES
<p><b>UNIVERSITÉ DE PARIS</b> u-paris.fr</p> <p><b>Pôle de l'Orientation et de la Professionnalisation :</b> <a href="https://u-paris.fr/orientation-et-insertion/">https://u-paris.fr/orientation-et-insertion/</a></p> <p><b>Lieux d'enseignement :</b> Département de Lettres et Sciences Humaines (L1-L2) Campus des Grands Moulins 75013 Paris <a href="https://lsh.u-paris.fr/formations-lsh/l1-l2-histoire">https://lsh.u-paris.fr/formations-lsh/l1-l2-histoire</a> UFR GHES (L3) Bâtiment Olympe de Gougues Campus des Grands Moulins 75013 Paris JPO : <a href="http://u-paris.fr/portes-ouvertes">u-paris.fr/portes-ouvertes</a> JPO Etudier à Université de Paris : samedi 22 janvier 2022 JPO Santé : samedi 29 janvier 2022 JPO Sociétés et Humanités : samedi 5 février 2022</p>	<p><b>Histoire</b></p> <p>Parcours : - histoire (L1 à L3)</p> <p>Licence Accès santé » (L.AS) possible. <a href="https://u-paris.fr/l-as-licence-access-sante/">https://u-paris.fr/l-as-licence-access-sante/</a></p> <p><b>Licence bi-disciplinaire</b> (L1 à L3) : - Histoire/Géographie - Histoire/Anglais - Histoire/Allemand - Histoire/Lettres</p> <p>Double cursus intégré franco-allemand histoire avec Bielefeld Universität</p>	<ul style="list-style-type: none"> <li>● <b>Volume horaire hebdomadaire en L1</b> : 20 heures environ.</li> <li>● <b>Spécificités :</b> <ul style="list-style-type: none"> <li>- UE obligatoires en histoire des mondes (Afrique, Amérique, Asie, Moyen-Orient).</li> <li>- Initiation aux enjeux de la recherche pluridisciplinaire (sciences et techniques, énergie, genre...)</li> <li>- Enseignement en langues vivantes dès la L1 (anglais, allemand, italien, espagnol ; partenariats avec l'INALCO : chinois, japonais, arabe, turc, russe...).</li> <li>- Accompagnement séjours à l'étranger (57 pays, 343 établissements dans le monde).</li> <li>- Formation aux métiers de l'enseignement, journalisme, communication, culture, patrimoine et humanités numériques.</li> <li>- Préparation aux concours d'attaché de conservation.</li> </ul> </li> <li>● <b>Poursuites d'études</b> Après L1 : Passerelles possibles en lettres et sciences humaines (géographie, économie, langues...) Après L2 : - L3 MIASHS parcours professorat des écoles sur dossier</li> </ul> <p>La licence bi-disciplinaire délivre uniquement la licence de la mention indiquée en premier (Histoire) mais permet l'approfondissement d'une autre discipline. Pour certains parcours de Licences bi-disciplinaires, une collaboration avec une autre Unité de Formation et de Recherche (UFR) est mise en place : - Anglais avec l'UFR Études anglophones - Allemand avec l'UFR Études Interculturelles de Langues Appliquées, - Lettres avec l'UFR Lettres, Arts et Cinéma.</p> <p>Le double cursus permet l'obtention de la Licence Histoire de l'Université de Paris et du Bachelor de l'Université de Bielefeld (L1, L2, L3)</p>
<p><b>UNIVERSITÉ PARIS 8</b> <a href="http://www.univ-paris8.fr">www.univ-paris8.fr</a></p> <p><b>Information-orientation SCUIO-IP</b> 2, rue de la Liberté 93526 Saint-Denis Cedex Tél. : 01 49 40 67 17 <a href="mailto:scuio@univ-paris8.fr">scuio@univ-paris8.fr</a> JPO le samedi 12 mars 2022</p>	<p><b>Histoire</b></p> <p>Parcours - métiers du patrimoine et archives - méthodes critiques de l'histoire - histoire des civilisations - métiers de l'éducation - géographie - sociologie/anthropologie - science politique Option possible : mineure libre (projet personnalisé après accord des responsables).</p> <p>Double licence histoire + science politique dès la L1 (délivrance de deux diplômes)</p> <p>Double licence histoire + anglais dès la L1 (délivrance de deux diplômes)</p>	<ul style="list-style-type: none"> <li>● <b>Volume horaire hebdomadaire en L1</b> : 20 heures environ.</li> <li>● <b>Spécificités</b> <ul style="list-style-type: none"> <li>- Pas de cours magistraux en amphithéâtre.</li> <li>- Groupes-classes de moins de 40 étudiants.</li> </ul> </li> <li>Des dispositifs d'encadrement des étudiants renforcés : - Tutorat d'accueil et d'accompagnement. - Semaine d'intégration en L1. - Renforcement méthodologique en L1 (dissertation et commentaire de documents). - Cours « d'entrée à l'université » en L1 (méthodologie universitaire) en groupe de 20 maximum. - Suivi personnalisé tout au long du cursus par des enseignants référents.</li> <li>Une orientation professionnelle forte : - Préprofessionnalisation en L2 et L3 (M3P et « tremplin métiers » : journalisme, concours administratifs, enseignement, métiers du patrimoine). - Stages professionnels en L2. - Mémoire de licence en L3 (projet tutoré). - Ouverture internationale dans le cadre de programmes d'échanges (Erasmus+...).</li> <li>- Une LVE à chaque semestre. - Certification des compétences numériques PIX obligatoire.</li> </ul>
<p><b>UNIVERSITÉ PARIS NANTERRE</b> <a href="http://www.parisnanterre.fr">www.parisnanterre.fr</a></p> <p>Offre de formation sous réserve d'accréditation</p> <p><b>Information-orientation SCUIO-IP</b> Bât. Ramnoux - Salle 14 200, av. de la République 92001 Nanterre Cedex Tél. : 01 40 97 75 34 <a href="mailto:suio@liste.parisnanterre.fr">suio@liste.parisnanterre.fr</a> <a href="http://suio.parisnanterre.fr">suio.parisnanterre.fr</a></p> <p><b>Lieu d'enseignement :</b> Campus de Nanterre bâtiment Lefebvre Site de l'UFR SSA : <a href="http://ufr-ssa.parisnanterre.fr">http://ufr-ssa.parisnanterre.fr</a> Site du département : <a href="http://dep-histoire.parisnanterre.fr">http://dep-histoire.parisnanterre.fr</a> Enseignement à distance (EAD) Site internet : <a href="http://lss.parisnanterre.fr">http://lss.parisnanterre.fr</a> JPO le 16 février 2022</p>	<p><b>Histoire</b></p> <p>2 parcours en L2 - L3 : - métiers de l'histoire, avec 2 options en L3 (archives documentation / journalisme et médias) - métiers de l'enseignement, avec 2 options 1<sup>er</sup> degré et 2<sup>d</sup> degré (histoire et géographie)</p> <p>Formation à distance (EAD) avec 2 parcours en L2-L3 : - Histoire - Histoire - Histoire de l'art</p> <p><b>5 doubles licences</b> dès la L1 avec délivrance de 2 diplômes : - histoire + droit - histoire + histoire de l'art - histoire + géographie - histoire + LLCER anglais - histoire + LLCER espagnol</p>	<ul style="list-style-type: none"> <li>● <b>Volume horaire hebdomadaire en L1</b> : 21 heures environ.</li> <li>● <b>Spécificités :</b> <ul style="list-style-type: none"> <li>- Esprit de la formation : une forte composante disciplinaire à travers l'enseignement des 4 périodes de l'histoire (ancienne, médiévale, moderne et contemporaine), complété dès la 1<sup>re</sup> année par une ouverture disciplinaires en mineure (géographie, histoire de l'art, sociologie).</li> <li>- Maîtrise d'une langue vivante et possibilité de mobilité internationale.</li> <li>- Possibilité d'étudier une langue ancienne (latin, grec).</li> <li>- Spécialisation progressive en fonction des poursuites d'études visées à travers les parcours et les options</li> <li>- Présentation des débouchés professionnels et accompagnement des étudiant.e.s dans leurs projets personnels</li> <li>- Suivi tout au long de la formation: accueil de rentrée ; suivi individuel par le directeur des études en L1 et tutorat ; aide à l'orientation tout au long du cursus ; association étudiante (<a href="http://kleionanterre.jimdo.com">http://kleionanterre.jimdo.com</a>).</li> <li>- Nombreux modules de professionnalisation (module informatique PIX, conduite de projet culturel, découverte des métiers des bibliothèques, pratiques du journalisme, etc.).</li> <li>- Possibilité d'effectuer un ou plusieurs stages.</li> </ul> </li> <li>Ce cursus est également proposé à distance. Les élèves de CPGE des 70 établissements conventionnés peuvent s'inscrire cumulativement dans cette formation.</li> <li>● <b>Poursuites d'études</b> possible après la L2 : Licence professionnelle Métiers du livre</li> </ul>

UNIVERSITÉ	MENTION ET PARCOURS	ORIENTATIONS PÉDAGOGIQUES
<p><b>UNIVERSITÉ PARIS NANTERRE</b>  <a href="http://www.parisnanterre.fr">www.parisnanterre.fr</a>  <b>Lieu d'enseignement :</b>                      Campus de Nanterre, bâtiment Ricoeur - Bureau 109                      Site Internet de la mention humanités : <a href="http://humanites.parisnanterre.fr">http://humanites.parisnanterre.fr</a>  <i>JPO le 16 février 2022</i></p>	<p><b>Humanités</b>                      Double diplôme dès la L1 (délivrance de 2 diplômes) :                      Licence humanités + D.U (Diplôme d'Université) CLR (Culture langue et rhétorique) pour les quatre parcours                      4 Parcours dont :                      - Humanités et sciences humaines (philosophie + littérature + histoire + langue vivante + langue ancienne, y compris en débutant)                      - Humanités classiques, art et patrimoine</p> <p>Parcours en Enseignement À Distance (EAD) :                      - Humanités et sciences humaines</p> <p>&gt; VOIR fiche InfoLicence Lettre, Humanités</p>	<ul style="list-style-type: none"> <li>● <b>Volume horaire hebdomadaire en L1</b> : 27 à 30 heures.</li> <li>● <b>Spécificités :</b> <ul style="list-style-type: none"> <li>- Esprit de la formation : formation pluridisciplinaire en lettres et sciences humaines proche des CPGE et exigeant une très forte capacité de travail. Offre au candidat une solide culture générale (indispensable pour les concours) et lui permet de se spécialiser progressivement dans une discipline, grâce aux multiples spécialisations de L3. Avec la spécialisation histoire en parcours 1 et 2, possibilité d'être admis.e dans un master d'histoire.</li> </ul> </li> </ul>
<p><b>UNIVERSITÉ PARIS-EST CRÉTEIL VAL-DE-MARNE (UPEC)</b>  <a href="http://www.u-pec.fr">www.u-pec.fr</a>  <b>Information-orientation SCUJO-IP</b>                      Campus Mail des Mèches                      Rue Poète et Sellier                      94010 Créteil Cedex                      Tél. 01 41 78 47 96  <a href="mailto:orientation@u-pec.fr">orientation@u-pec.fr</a>  <a href="http://www.u-pec.fr">www.u-pec.fr</a>  <b>Lieu d'enseignement :</b>                      UFR des lettres, langues et sciences humaines                      Campus Centre et Maison des langues                      94010 Créteil Cedex  <a href="http://lettres-sh.u-pec.fr">http://lettres-sh.u-pec.fr</a>  <i>JPO samedi 5 Février 2022</i></p>	<p><b>Histoire</b>                      Parcours Histoire (L1 à L3) avec 8 parcours pédagogiques                      - enseignement du 1<sup>er</sup> degré professorat des Écoles (L1 à L3)                      - enseignement du 2<sup>nd</sup> degré (L3)                      - communication (L1 à L3)</p> <p><b>Double licences</b> dès la L1 avec délivrance de 2 diplômes :                      - histoire + philosophie                      - histoire + géographie et aménagement                      - histoire + lettres                      - histoire + LLCER (anglais, allemand ou espagnol)                      - histoire + science politique</p>	<ul style="list-style-type: none"> <li>● <b>Volume horaire hebdomadaire en L1</b> : 20 heures environ.                      Double licence : 25 heures environ.</li> <li>● <b>Spécificités :</b> <ul style="list-style-type: none"> <li>- Semaine d'accueil qui facilite l'intégration et la réorientation au sein de la faculté de LLSH.</li> <li>- 1<sup>re</sup> année pluridisciplinaire composée de :                              - Langues, expression française et méthodologie du travail universitaire.</li> <li>- Initiation aux études en lettres, langues et en sciences humaines.</li> <li>- Enseignements disciplinaires.</li> <li>- Projet professionnel en S2.</li> <li>- Dispositif de réorientation à la fin du S1.</li> <li>- Pré-professionnalisation aux métiers de l'enseignement 1<sup>er</sup> et 2<sup>nd</sup> degrés, avec modules spécifiques.</li> <li>- Stage optionnel en L2 ou L3.</li> <li>- Langues vivantes possibles en LV2 : allemand, anglais, arabe, espagnol, et langues anciennes : latin, grec ancien.</li> </ul> </li> </ul> <p><b>Poursuites d'études :</b>                      Après L1 :                      Licence générale :                      - lettres                      - sciences de l'éducation.                      Après L2 :                      Licences générales :                      - sciences de l'éducation.                      - administration publique.                      Parcours L3 :                      - Rédaction professionnelle et communication multimédia.                      - Médiation culturelle.</p>
<p><b>UNIVERSITÉ SORBONNE PARIS NORD</b>  <a href="http://www.univ-paris13.fr">www.univ-paris13.fr</a>  <b>Information-orientation VOIE</b>                      99, av. J.-B. Clément                      93430 Villetaneuse                      Tél. : 01 49 40 40 11  <a href="http://www.univ-paris13.fr/orientation">www.univ-paris13.fr/orientation</a>  <b>Lieux d'enseignement :</b>                      UFR des lettres, langues, des sciences de l'homme et des sociétés  <a href="http://llshs.univ-paris13.fr">llshs.univ-paris13.fr</a>  <i>JPO samedi 12 février 2022</i></p>	<p><b>Histoire (L1 à L3)</b>                      Parcours :                      - Histoire                      - Histoire et Géographie &amp; Aménagement (Double licence dès la L1 avec délivrance de 2 diplômes)</p>	<ul style="list-style-type: none"> <li>● <b>Volume horaire hebdomadaire en L1</b> : environ 18 heures (22 heures en double licence).</li> <li>● <b>Spécificités :</b> <ul style="list-style-type: none"> <li>- Enseignement dans les 4 périodes de l'histoire.</li> <li>- Possibilité d'une formation bi-disciplinaire par le biais d'un bloc complémentaire en Géographie (L1, L2 et L3)</li> </ul> </li> </ul> <ul style="list-style-type: none"> <li>- Certifications PIX et CLES</li> <li>- Formation renforcée en langue : Une même langue étrangère obligatoire à tous les semestres, du L1 au L3 (niveau bac ou débutant) : anglais, allemand, espagnol, arabe, italien, russe (Pour la double licence, Anglais obligatoirement).</li> <li>- Encadrement méthodologique renforcé et dispositif optionnel d'approfondissement de la maîtrise de la langue française en L1 et L2.</li> <li>- Nombreux enseignements professionnalisants (informatique pour historiens, épigraphie latine, paléographies médiévale et moderne).</li> <li>- Séjours à l'étranger dans le cadre du dispositif ERASMUS</li> </ul> <p><b>Poursuite d'études</b>                      - En licence géographie.                      - En licences générales avec avis du responsable de formation.</p>

UNIVERSITÉ	MENTION ET PARCOURS	ORIENTATIONS PÉDAGOGIQUES
<p><b>CY CERGY PARIS UNIVERSITÉ</b>  <a href="http://www.cyu.fr">www.cyu.fr</a>  <b>Information-orientation</b>  <b>Direction orientation et insertion professionnelle</b>                      Site des Chênes                      Tour des Chênes                      33, bd du Port                      95011 Cergy-Pontoise Cedex                      Tél. : 01 34 25 63 22  <a href="mailto:doip@ml.u-cergy.fr">doip@ml.u-cergy.fr</a>  <b>Lieu d'enseignement :</b>                      CY lettres et sciences humaines                      Site des Chênes 2                      33 boulevard du Port                      95011 Cergy-Pontoise cedex  <a href="http://www.cyu.fr">www.cyu.fr</a>  <i>JPO 12 février 2022 sur place et en digital</i></p>	<p><b>Histoire</b></p>	<ul style="list-style-type: none"> <li>● <b>Volume horaire hebdomadaire en L1</b> : 20 heures environ.</li> <li>● <b>Spécificités :</b> <ul style="list-style-type: none"> <li>- Anglais obligatoire.</li> <li>- LV2 fortement conseillée : allemand, espagnol, italien ou russe.</li> <li>- Stage obligatoire à effectuer durant l'une des trois années de Licence, validé en 3<sup>e</sup> année.</li> <li>- Projet tutoré obligatoire en L1 permettant à l'étudiant de définir son projet professionnel.</li> <li>- Projet professionnel (PEC) pouvant être choisi en option en L3.</li> <li>- Formations aux métiers de l'enseignement en vue de l'entrée en masters MEEF professeurs des écoles ou professeurs d'histoire-géographie dans le secondaire en suivant les options dédiées.</li> <li>- Remise à niveau : en français (orthographe et grammaire) et culture générale en L1.</li> <li>- Acquisition de compétences numériques, utilisation intensive d'Internet et du site du département dans la pédagogie.</li> </ul> </li> </ul>
<p><b>UNIVERSITÉ ÉVRY</b>  <a href="http://www.univ-evry.fr">www.univ-evry.fr</a>  <b>Information-orientation :</b>  <b>Direction de l'Orientat ion et de l'Insertion Professionnelle (DOIP)</b>                      Bât. Île-de-France                      Bd François Mitterrand                      91025 Évry-Courcouronnes                      Tél. : 01 69 47 76 17  <a href="mailto:doip@univ-evry.fr">doip@univ-evry.fr</a>  <b>Lieu d'enseignement :</b> Evry                      UFR Sciences de l'Homme et de la Société (SHS)                      Tél : 01 69 47 70 00  <i>JPO: samedi 12 février 2022</i></p>	<p><b>Histoire :</b>                      Parcours (L3) :                      - histoire, géographie et dynamiques politiques                      - histoire et sociétés                      - enseignement et sciences pluridisciplinaires (ESP)</p> <p><b>Double licence histoire et sociologie</b> dès la L1 (délivrance de 2 diplômes)</p>	<ul style="list-style-type: none"> <li>● <b>Volume horaire hebdomadaire en L1</b> : entre 18 et 21 heures.</li> <li>● <b>Spécificités :</b> <ul style="list-style-type: none"> <li>- Stage en milieu primaire (en L2).</li> <li>- Accompagnement des étudiants :</li> <li>- Semaine de rentrée début septembre.</li> <li>- Aide à l'orientation par le projet personnalisé professionnel.</li> <li>- Suivi pédagogique par un enseignant référent.</li> </ul> </li> </ul> <p><b>Poursuites d'études</b>                      Après L2 mention histoire :                      Licences générales :                      - autres L3 en fonction des passerelles et avis du responsable de formation.                      Après la L2 double licence mention histoire et sociologie</p>
<p><b>UNIVERSITÉ GUSTAVE EIFFEL</b>  <a href="https://www.univ-gustave-eiffel.fr">https://www.univ-gustave-eiffel.fr</a>  <b>SIO/IP</b>                      5, bd Descartes                      Champs-sur-Marne                      77454 Marne-la-Vallée Cedex 2                      Tél. : 01 60 95 76 76  <a href="mailto:sio@univ-eiffel.fr">sio@univ-eiffel.fr</a>  <b>Lieu d'enseignement :</b>                      Champs sur Marne                      Bâtiment Bois de l'Etang  <i>JPO : samedi 5 février 2022</i></p>	<p><b>Histoire</b>                      Parcours histoire                      L1 et L2 tronc commun                      Parcours en (L3) :                      - histoire, ville et culture                      - enseignement                      - sociétés et cultures numériques</p> <p><b>Double licences</b> Histoire/Geo,Histoire /Socio dès la L2 (délivrance de 2 diplômes).</p>	<ul style="list-style-type: none"> <li>● <b>Volume horaire hebdomadaire en L1</b> : 16 heures environ (cours+TD).</li> <li>● <b>Spécificités :</b> <ul style="list-style-type: none"> <li>- Esprit de la formation : la licence histoire vous permet d'acquérir une maîtrise de la discipline historique dans toutes ses dimensions.</li> <li>- Tronc commun en 1<sup>re</sup> année : histoire/géographie/sociologie.</li> <li>- Accords d'échanges internationaux.</li> </ul> </li> </ul> <p><b>Poursuites d'études :</b>                      Après L2 :                      Licences générales : sociologie / lettres /géographie.</p>
<p><b>UNIVERSITÉ VERSAILLES-SAINT-QUENTIN-EN-YVELINES</b>  <a href="http://www.uvsq.fr">www.uvsq.fr</a>  <b>Information-orientation</b>  <b>Service Orientation et Insertion Professionnelle</b>                      Campus de Guyancourt                      Maison de l'Étudiant                      1 allée de l'Astronomie                      78280 Guyancourt Cedex                      Tél. : 01 39 25 56 10  <a href="mailto:oip.defip@uvsq.fr">oip.defip@uvsq.fr</a>  <b>Lieu d'enseignement :</b>                      Institut d'études culturelles et internationales (IECI)                      47, boulevard Vauban                      78280 Guyancourt                      Tél. 01 39 25 50 02  <a href="mailto:formations-ieci@uvsq.fr">formations-ieci@uvsq.fr</a>  <i>JPO samedi 12 février 2022</i></p>	<p><b>Histoire</b>                      L1 et L2 tronc commun                      3 parcours en L3 :                      - enseignement                      - culture et patrimoine                      - journalisme et monde contemporain                      Licence avec option Accès Santé (LAS) (L1 à L3)</p>	<ul style="list-style-type: none"> <li>● <b>Volume horaire hebdomadaire en L1</b> : entre 20 et 24 heures.</li> <li>● <b>Spécificités :</b> <ul style="list-style-type: none"> <li>- LV1 obligatoire : anglais, espagnol, italien ou, allemand</li> <li>- Cours optionnels de culture étrangère en langue d'origine (anglais, espagnol, allemand)</li> <li>- Spécialisation progressive par blocs à partir du S4 et déploiement de 3 parcours en L3</li> <li>- Stage en L2 ou L3 obligatoire (2 stages pour le parcours enseignement).</li> <li>- Initiation à la recherche en L3</li> <li>- Passerelles possibles à chaque semestre suivant les options choisies vers les licences de Géographie, Sociologie, Lettres, Espagnol et Anglais.</li> </ul> </li> </ul> <p><b>Poursuites d'études :</b>                      Après L2 :                      Licences générales :                      Poursuites d'études possibles dans les autres mentions du domaine sciences humaines et sociales.</p>

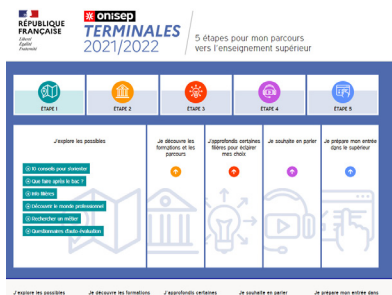
# BIEN CHOISIR SA LICENCE

- Prendre conseil auprès de l'équipe éducative de votre établissement.
- Consulter les **sites des universités** et lire attentivement les fiches formation.
- Être attentif/ve aux matières enseignées, aux poursuites d'étude et aux métiers.
- Étudier les trajets entre son domicile et les lieux d'enseignement.
- Participer aux **journées portes-ouvertes des universités** ou aux événements organisés.

→ Se connecter à la plate-forme **Fun Mooc** pour suivre des cours en ligne et se préparer à l'enseignement supérieur : [www.fun-mooc.fr](http://www.fun-mooc.fr)



→ Consulter le site de l'**Onisep** pour préparer son orientation post bac : [www.terminales2021-2022.fr](http://www.terminales2021-2022.fr)



## Parcoursup : Les attendus nationaux

### MENTION HISTOIRE

- ▶ Savoir mobiliser des compétences en matière d'expression écrite et orale afin de pouvoir argumenter un raisonnement
- ▶ Disposer d'un bon niveau dans au moins une langue étrangère (niveau B)
- ▶ Être intéressé par la démarche scientifique
- ▶ Faire preuve de curiosité intellectuelle et plus particulièrement pour les sciences humaines
- ▶ Pouvoir travailler de façon autonome et organiser son travail
- ▶ Avoir un intérêt pour la recherche documentaire
- ▶ Avoir un intérêt pour les questions historiques, politiques, économiques et sociales L'intérêt pour l'histoire est bien évidemment essentiel. Mais l'histoire ne peut cependant être étudiée indépendamment des réalités politiques, économiques et sociales

### MENTION HUMANITÉS

- ▶ Savoir mobiliser des compétences en matière d'expression écrite et orale afin de pouvoir argumenter un raisonnement
- ▶ Disposer d'un bon niveau dans au moins une langue étrangère (niveau B)
- ▶ Être intéressé par la démarche scientifique
- ▶ Faire preuve de curiosité intellectuelle et plus particulièrement pour les sciences humaines
- ▶ Pouvoir travailler de façon autonome, organiser son travail et travailler en équipe

### MENTION SCIENCES SOCIALES

- ▶ Savoir mobiliser des compétences en matière d'expression écrite et orale afin de pouvoir argumenter un raisonnement
- ▶ Disposer d'un bon niveau dans au moins une langue étrangère (niveau B)
- ▶ Être intéressé par la démarche scientifique
- ▶ Faire preuve de curiosité intellectuelle et plus particulièrement pour les sciences humaines et sociales
- ▶ Pouvoir travailler de façon autonome et organiser son travail
- ▶ Avoir un intérêt pour la recherche documentaire
- ▶ Avoir un intérêt pour les questions politiques, économiques et sociales

[www.parcoursup.fr](http://www.parcoursup.fr)  
La plateforme d'inscription dans l'enseignement supérieur.

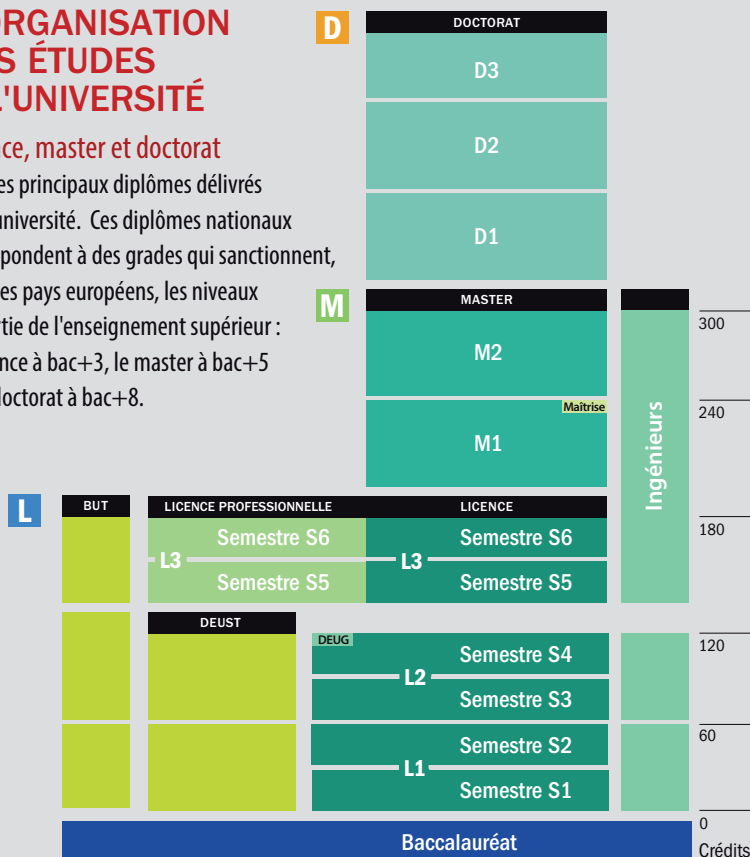
## INFO+

- > Centres d'information et d'orientation en Île-de-France (CIO)
- > Les sites internet des **universités**
- > Le site de l'Onisep : [www.onisep.fr](http://www.onisep.fr)
- > Publications de l'Onisep



## L'ORGANISATION DES ÉTUDES À L'UNIVERSITÉ

Licence, master et doctorat sont les principaux diplômes délivrés par l'université. Ces diplômes nationaux correspondent à des grades qui sanctionnent, dans les pays européens, les niveaux de sortie de l'enseignement supérieur : la licence à bac+3, le master à bac+5 et le doctorat à bac+8.



TOUTE L'INFO SUR LES MÉTIERS ET LES FORMATIONS