

SOCIOLOGIE

Mentions de licence : science politique / sciences de l'Homme, anthropologie, ethnologie / sciences sanitaires et sociales / sciences sociales / sociologie



10 universités en Île-de-France : Panthéon-Sorbonne / Sorbonne Université / Université de Paris / Université Paris 8 / Paris Dauphine-PSL / Université Paris Nanterre / Sorbonne Paris Nord / Université Gustave Eiffel / Université Paris-Saclay / Versailles Saint-Quentin-en-Yvelines / Université d'Évry

LA LICENCE

Les licences se répartissent en 45 mentions dans 4 grands domaines : arts, lettres et langues / sciences humaines et sociales / droit, économie et gestion / sciences, technologies et santé. Le diplôme national de la licence permet d'acquérir 180 crédits (ECTS).

Un arrêté du 30 juillet 2018 en précise la définition et les objectifs : « La licence atteste l'acquisition d'un socle de connaissances et de compétences [...]. Elle prépare à la Poursuite d'études en master comme à l'insertion professionnelle immédiate [...]. Dans l'objectif de réussite de tous les étudiants, la licence favorise la personnalisation des parcours de formation et offre des dispositifs d'accompagnement pédagogique, en tenant compte de la diversité et des spécificités des publics étudiants [...] »

Organisées en deux semestres, les unités d'enseignements (UE) mettent l'accent sur la culture générale et les connaissances fondamentales propres aux domaines, et sur les compétences transversales : numériques, linguistiques, méthodologiques (écrit et oral, projets...), documentaires, techniques (notamment dans le cadre des stages et expériences d'entrepreneuriat,...). L'expérience personnelle (engagement) et professionnelle (job) est valorisée. Des enseignements sont également proposés prenant en compte les métiers, les débouchés professionnels, et le projet de l'étudiant. Afin de favoriser la réussite des étudiants, les universités peuvent leur proposer, dès l'inscription, des contrats pédagogiques individuels (OUI-SI) sous la responsabilité d'une direction des études.

Des certifications de compétences numériques et linguistiques (PIX) sont intégrées dans les maquettes de formation. Les étudiants peuvent également solliciter sur Parcoursup une période de césure tout en conservant leur inscription dans leur formation. L'acceptation est sous réserve de l'accord pédagogique de l'établissement.

APRÈS LA LICENCE

De très nombreux masters permettent en 2 ans de se spécialiser dans des domaines professionnels variés dont les métiers de l'enseignement. La candidature en M1 se fait sur dossier depuis le portail <https://trouvermonmaster.gouv.fr/>. Après un master, il est possible de préparer un doctorat en 3 ans. Après la licence, des admissions parallèles sont également possibles en écoles d'ingénieurs, de commerce, institut d'études politiques, ou d'autres écoles..

Depuis 2020 des parcours accès santé (L.AS) sont proposés dans les licences disciplinaires dont le programme comporte au moins 10 crédits ECTS dans le domaine de la santé. Ces unités d'enseignements supplémentaires forment la « mineure santé » et correspondent aux compétences nécessaires à l'entrée dans une filière MMOP (Médecine, Maïeutique, Odontologie, Pharmacie). Après une première année L.AS validée, l'étudiant peut candidater dans une ou plusieurs filières de santé proposées par les universités ou dans d'autres formations conduisant à des diplômes paramédicaux (Kinésithérapie, Ergothérapie, Infirmier, Électroradiologie médicale, Pédicurie) selon les conventions de chaque établissement*. Selon les résultats obtenus dans la majeure et la mineure L.AS, l'étudiant pourra poursuivre s'il le souhaite en L2 et candidater une seconde fois dans les filières de santé du portail MMOP de son établissement. Il sera également possible de postuler en L3 dans la limite de 2 candidatures dans les études de santé.

*Pour plus d'informations consulter la fiche info licence Santé.



Un accompagnement renforcé en 1^{re} année

En 1^{re} année, les universités proposent des journées d'accueil et d'intégration pour les nouveaux étudiants. L'étudiant bénéficie d'un suivi personnalisé par un enseignant référent. L'université propose un accompagnement, un tutorat, éventuellement une mise à niveau. Les services universitaires d'information, d'orientation et d'aide à l'insertion professionnelle sont présents pour accompagner l'étudiant tout au long de son parcours : ateliers, entretiens conseil, événements. Une réorientation peut-être envisagée par l'étudiant en fin de premier semestre, sous condition.

Passerelles après la L2

Des passerelles sur dossier sont possibles dans les universités dès la L2 validée vers des licences professionnelles, des écoles d'ingénieurs et des écoles spécialisées universitaires (IAE, ESIT, ...). Des grands établissements et organismes de recherche (INSERM, Ecole du Louvre ...) peuvent proposer sur convention des passerelles internes pour les étudiants des universités. Se renseigner auprès des établissements selon le domaine de formation.

La licence de sociologie permet d'acquérir des connaissances et des outils scientifiques (enquêtes, statistiques...) pour pouvoir analyser l'organisation d'une société, les rapports entre des groupes sociaux et aborder des questions diverses : migrations, santé, éducation, travail, religion, genre...

Profil attendu

Cette licence nécessite de la curiosité intellectuelle, une appétence pour la lecture et les problématiques sociétales, une aisance à l'écrit, un goût pour la recherche en sciences humaines et sociales, un sens aigu de l'observation et une aisance pour la constitution et l'analyse de données statistiques.

Au programme

Sont étudiés : les grands courants de la sociologie, la sociologie de l'entreprise, du travail, la sociologie urbaine, auxquels s'ajoutent des cours d'économie, d'histoire, de géographie, de science politique, de démographie.

Les étudiants apprennent de nouvelles méthodes de travail : enquêtes de terrain, exploitation de statistiques ou de documents, élaboration de questionnaires, sondages.

L'ethnologie, l'anthropologie et les métiers du social sont des spécialisations possibles pour les étudiants en sociologie.

Les enseignements de licence comportent une langue étrangère obligatoire, de l'informatique et un stage.

Selon l'université et le parcours choisis, le nombre d'heures de cours varie entre 16 et 25 heures, sans compter le temps de travail personnel.

Débouchés

Licences professionnelles : animation sociale, intervention sociale, communication, métiers du livre, tourisme, ressources humaines...

Masters : études sur le genre, science politique, sciences de l'éducation...

Secteurs d'activités : métiers du livre, enseignement, recherche, intervention socio-éducative et action sociale, médiation sociale, action humanitaire, marketing, ressources humaines, statistiques...

UNIVERSITÉ	MENTION ET PARCOURS	ORIENTATIONS PÉDAGOGIQUES
<p>UNIVERSITÉ PANTHÉON-SORBONNE PARIS 1 www.pantheonsorbonne.fr Information-orientation SCUIO Centre Pierre Mendès-France 90, rue de Tolbiac 75013 Paris Tél. : 01 44 07 88 56 scuio@univ-paris1.fr Lieu d'enseignement : Centre Pierre Mendès-France <i>JPO : samedi 5 février 2022</i> <i>Campus Pierre Mendès-France</i></p>	<p>Sciences sociales Parcours (L3) : - démographie - socio-anthropologie</p>	<ul style="list-style-type: none"> ● Volume horaire hebdomadaire : environ 21 heures (cours + TD). ● Spécificités : <ul style="list-style-type: none"> - Pluridisciplinarité : démographie, sociologie, économie, anthropologie, ethnologie, philosophie, histoire, géographie. - Approches quantitative et qualitative de l'enquête sociologique. - LV1 : allemand/anglais/arabe/chinois/espagnol/français langue étrangère/italien/japonais/portugais/russe. - Stage obligatoire en L3. Poursuites d'études : Passerelles possibles après L1 ou L2 vers d'autres licences de Paris 1, sur dossier. Magistères (accès sélectif) : <ul style="list-style-type: none"> - relations internationales et action à l'étranger. - aménagement (milieux, espaces, sociétés).
<p>SORBONNE UNIVERSITÉ FACULTÉ DES LETTRES www.lettres.sorbonne-universite.fr Rubrique : « Formation < offre de formation » Information-orientation DOSIP 1, rue Victor Cousin Esc. F, 2^e étage Bureaux 362 à 365 75005 Paris Tél. : 01 40 46 26 14 lettres-scuioip@sorbonne-universite.fr Lieux d'enseignements Philosophie et sociologie : - L1 et L2 : Centre Clignancourt 2, rue Francis-de-Croisset 75018 Paris - L3 philosophie : Site Sorbonne 1, rue Victor Cousin 75005 Paris - L3 sociologie : Maison de la recherche 28, rue Serpente 75006 Paris <i>JPO webinaire le 11 février, sur site le samedi 12 février 2022</i></p>	<p>Sociologie Parcours : sociologie (de L1 à L3)</p> <p>Double licence dès la L1 (délivrance de 2 diplômes) philosophie + sociologie</p>	<p>Parcours sociologie :</p> <ul style="list-style-type: none"> ● Volume horaire hebdomadaire en L1 : 20 heures environ. ● Spécificités : <ul style="list-style-type: none"> - Théories et concepts de la sociologie. - Enseignements des méthodes d'enquêtes. - Statistiques. - Anglais de la sociologie. - Options d'ouverture en philosophie, langues vivantes, histoire, histoire de l'art et archéologie, géographie, informatique, langue française, latin, littérature, musicologie, sport. - Construction du projet professionnel (L1 et L3). - Stage optionnel. <p>Double licence philosophie-sociologie :</p> <ul style="list-style-type: none"> ● Volume horaire hebdomadaire en L1 : 24 heures environ. ● Spécificités : <ul style="list-style-type: none"> - Enseignements à parts égales de sociologie et de philosophie. - Stage optionnel. <p>Poursuites d'études Après L2 : Licence générale : - information-communication (CELSA) (concours d'entrée ou recrutement par la voie interne)</p>

UNIVERSITÉ	MENTION ET PARCOURS	ORIENTATIONS PÉDAGOGIQUES
<p>UNIVERSITÉ DE PARIS u-paris.fr Lieux d'enseignement : Faculté Sciences Humaines et Sociales - L1 et L2 : Centre Henri Piéron 92100 Boulogne-Billancourt - L3 : Campus Saint-Germain-des-Prés 75006 Paris https://shs.u-paris.fr/licences/sciences-sociales/ UFR Institut Humanités, Sciences et Sociétés Campus des Grands Moulins Bâtiment Olympe de Gougues 75013 Paris https://fr.u-paris.fr/structures/ufr-institut-humanites-sciences-et-societes-ihss <i>JPO : u-paris.fr/portes-ouvertes</i> <i>JPO Etudier à Université de Paris : samedi 22 janvier 2022</i> <i>JPO Santé : samedi 29 janvier 2022</i> <i>JPO Sociétés et Humanités : samedi 5 février 2022</i> Pôle de l'Orientation et de la Professionnalisation : https://u-paris.fr/orientation-et-insertion/</p>	<p>Sciences sociales (Faculté Sciences Humaines et Sociales) (L1 à L3) 2 itinéraires en L3 : - général - professionnalisant Licence Accès santé » (L.AS) possible. https://u-paris.fr/l-as-licence-acces-sante/</p> <p>Sociologie (UFR IHSS) (L1 à L3)</p>	<ul style="list-style-type: none"> ● Volume horaire hebdomadaire en L1 : entre 19 heures et 24 heures environ. ● Spécificités : <ul style="list-style-type: none"> - Enseignements fondamentaux : sociologie, démographie, ethnologie. Mais aussi : économie, philosophie et histoire. - Dispositifs d'aide à la réussite en L1 (Mises à niveau de pré-rentree, UE Méthodes de travail universitaire) - Module orientation et de professionnalisation en L1, L2 et L3 - Anglais obligatoire (à chaque semestre pendant les 3 années) - Stage possible dès la L1. Poursuites d'études Après L2 : - L3 sciences de l'éducation (sur dossier) <ul style="list-style-type: none"> ● Volume horaire hebdomadaire en L1 : 20 heures environ. ● Spécificités : <ul style="list-style-type: none"> - Formation généraliste, appuyée sur la sociologie et déployée sur les autres disciplines, en particulier l'anthropologie, la démographie, la philosophie et la psychologie sociale. - Enseignements thématiques sur le cinéma ethnographique, le genre, les migrations, la ville, l'éducation, la culture, le travail et les organisations. - Enseignement de langue obligatoire avec cours par niveau. - Stage ou enquête de terrain en L3. Poursuites d'études Pendant/Après L1 : - Licence MIASHS parcours Sociologie Après L2 : - L3 MIASHS parcours Professorat des écoles - L3 Sciences du langage parcours FLE
<p>UNIVERSITÉ PARIS 8 www.univ-paris8.fr Information-orientation SCUIO-IP 2, rue de la Liberté 93526 Saint-Denis Cedex Tél. : 01 49 40 67 17 scuio@univ-paris8.fr <i>JPO samedi 12 mars 2022</i></p>	<p>Sociologie 2 mineures internes De la L1 à la L3 : - Enquête (formation professionnalisante à l'enquête sociologique et ethnographique) - Anthropologie</p>	<ul style="list-style-type: none"> ● Volume horaire hebdomadaire en L1 : 18 heures environ. ● Spécificités : <ul style="list-style-type: none"> - Formation dans un département de sociologie et d'anthropologie. - Cours en effectifs "réduits" de 3h (30 étudiants par cours en général, maximum de 50 sur certains cours), pas de distinction entre CM/TD. - Accueil par une équipe d'enseignants et de tuteurs des étudiants de L1 en pré-rentree avec une formation d'intégration de 3 jours afin de prendre ses repères dans l'université et construire son cursus (présence obligatoire). - Tutorat d'accueil et d'accompagnement ensuite. - Enseignements en anthropologie possibles dès le 1^{er} semestre de la L1 jusqu'à la L3. - 1 langue vivante obligatoire (anglais, 3 cours de L1 à L3). - 2 enseignements méthodologiques obligatoires (L1). - Préparation à la Certification des compétences numériques PIX en L1. - Dans la mineure "Enquête" solide apprentissage théorique et pratique de l'enquête sociologique et ethnographique pendant les 3 ans pouvant être renforcé. - Dans la mineure « Anthropologie », en plus de l'histoire de l'anthropologie et de l'ethnologie, une approche de différentes aires culturelles est proposée (Asie, Monde musulman, Afrique, Amérique latine, Europe) ; une sensibilisation de l'anthropologue face à son enquête de terrain ethnographique est également proposée. - Sur dossier : en L1 préparation aux concours d'entrée aux écoles de service social (« Prépa aux métiers du social ») vers les métiers d'assistant de services sociaux, éducateur spécialisé, éducateur de jeunes enfants, conseiller en économie sociale et familiale. - En L3 : possibilité de réaliser un stage de terrain soit sous forme intensive pendant 1 semaine hors Ile-de-France, soit pendant l'année en région parisienne dans le cadre de la mineure « Enquête ».

UNIVERSITÉ	MENTION ET PARCOURS	ORIENTATIONS PÉDAGOGIQUES
<p>UNIVERSITÉ PARIS DAUPHINE-PSL www.dauphine.psl.eu Pôle Services aux Etudiant.e.s, Mission Information Orientation Place du Maréchal de Lattre-de-Tassigny 75775 Paris Cedex 16 Tél. : 01 44 05 49 84/48 64 information.orientation@dauphine.psl.eu</p>	<p>Licence Sciences des Organisations (Diplôme de Grand Établissement valant grade de Licence)</p> <p>L1 et L2* LSO : Tronc commun en Sciences des organisations (économie, gestion, sciences sociales et droit).</p> <p>Poursuites d'études possible** en L3 Sciences sociales (3 parcours : Action publique, Sociologie et sciences politiques, Economie).</p> <p>* Admission de droit en L2 pour les étudiants dauphinois ayant validé la L1 LSO et pour les étudiants des CPGE conventionnées avec Dauphine-PSL, inscrits en DECP en cumulatif. Pas d'admissions extérieures. ** Admission sur la base d'une candidature, même pour les étudiants dauphinois.</p>	<ul style="list-style-type: none"> ● Volume horaire hebdomadaire en L1 : 20 heures environ. ● Spécificités : <ul style="list-style-type: none"> - Pédagogie par petits groupes favorisant le suivi et l'encadrement des étudiants. - Corps professoral comprenant de nombreux intervenants d'entreprises. - Langue obligatoire : anglais. - Langue optionnelle : anglais, allemand, espagnol ou chinois. - Obligation d'une expérience professionnelle de 5 semaines minimum au cours des deux premières années de licence et de 4 semaines avant la fin de L3. <p>Options : En L1-L2 LSO, le tronc commun peut être complété par : - le certificat langues et enjeux contemporains, 1 parcours au choix (aire ibéro-américaine ou aire anglophone) - la filière droit (certificat d'études juridiques) prérequis pour la L3 droit (voir fiche info-licences Droit). - le certificat médias et journalisme L'obtention de ces certificats en fin de L3 est conditionnée par le suivi de ces options en L1 et L2. Ces options sont suivies en L1, L2 et en L3 permettant son obtention à la fin de la L3</p> <p>Programme Talents : les sportifs de haut niveau, les artistes et les jeunes entrepreneurs peuvent suivre les L1 et L2 en 3 ans dans le cadre d'un parcours aménagé par le programme Talents.</p> <p>Opportunités à l'international : - Campus à l'étranger : possibilité de suivre la L1 et la L2 LSO sur le campus de Dauphine à Londres. - Formations délocalisées : possibilité de suivre la L1 et la L2 LSO à Madrid (UAM) ; possibilité de suivre les L1, 2 et 3 dans le cadre d'un double diplôme franco-allemand en partenariat avec la Goethe Universität (1 semestre à Paris, 1 semestre à Francfort). - Semestres délocalisés : en L3 Sciences sociales, possibilité d'effectuer un semestre délocalisé au Baruch College (New York).</p> <p>Outre la L3 Sciences sociales, Poursuites d'études possible* en : - L3 Gestion - L3 Economie appliquée - Magistères : Banque, finance, assurance (BFA) ; Sciences de gestion. - L3 Droit (si filière Droit suivie)</p> <p>* Admission sur la base d'une candidature, même pour les étudiants dauphinois.</p>
<p>UNIVERSITÉ PARIS NANTERRE www.parisnanterre.fr</p> <p>Information-orientation SCUO-IP Bât. Ramnoux - Salle E14 200, av. de la République 92001 Nanterre Cedex Tél. : 01 40 97 75 34 suio@liste.parisnanterre.fr JPO le 16 février 2022 suio.parisnanterre.fr</p> <p>Lieu d'enseignement : Campus de Nanterre Bâtiment Lefebvre Site de l'UFR SSA http://ufr-ssa.parisnanterre.fr Site du département : http://dep-socio.parisnanterre.fr</p>	<p>Sociologie 1 parcours Champs d'approfondissement dès la L1 : - sociologie urbaine - démographie - socio-anthropologie du contemporain - sociologie du travail - sociologie historique et politique - sociologie des classes sociales et des inégalités</p>	<ul style="list-style-type: none"> ● Volume horaire hebdomadaire en L1 : 18 heures environ. ● Spécificités : <ul style="list-style-type: none"> - Esprit de la formation : cette licence permet de former des sociologues et des démographes dans un secteur spécifique (culture, travail, politique, ville, démographie), et d'apporter aux étudiants une culture générale sur la société, les espaces publics et les institutions, dans la perspective d'une préparation à divers concours ou à l'entrée en master. <p>Le suivi des étudiant-es comprend : accueil de rentrée ; suivi individuel par les directeur.ices d'études en L1 ; tutorat hebdomadaire pour les L1-L2 ; aide à l'orientation tout au long du cursus</p> <p>Le cursus est orienté vers la théorie autant que vers l'expérience de terrain dès la L1. Ouvert aux autres disciplines, il est structuré autour de cinq axes forts à partir de la L2 et jusqu'en M2. Pour tous les parcours : - Spécialisation progressive en fonction du projet d'études et professionnel. - Formation à l'enquête en L1 et L2 ; initiation à la recherche en L3. - Accueil de rentrée ; suivi individuel par le directeur des études en L1 et tutorat ; aide à l'orientation tout au long du cursus. - Maîtrise d'une langue vivante. - Modules de professionnalisation (PIX, etc.). - Possibilité d'effectuer un ou plusieurs stages.</p>
<p>UNIVERSITÉ PARIS NANTERRE www.parisnanterre.fr Site du département : http://dep-socio.parisnanterre.fr http://dep-geo.parisnanterre.fr JPO le 16 février 2022 suio.parisnanterre.fr</p>	<p>Sciences sociales Tronc commun (L1 et L2) 3 parcours : - géographie (L3) - histoire (L3) - sociologie et économie (L3)</p>	<ul style="list-style-type: none"> ● Volume horaire hebdomadaire en L1 : 22 heures environ. ● Spécificités : <ul style="list-style-type: none"> - Formation pluridisciplinaire en sciences sociales, proche des classes préparatoires BL. - La L1 et la L2 comprennent 4 disciplines enseignées à parité (histoire, géographie, économie pour non spécialistes, sociologie) et des enseignements transversaux de méthodologie (dont techniques quantitatives). - La L3 permet une spécialisation dans une discipline et prépare l'accès à un master dans l'une de ces disciplines ou d'autres poursuites d'études. <p>Poursuites d'études après L1 : licences générales.</p>

UNIVERSITÉ	MENTION ET PARCOURS	ORIENTATIONS PÉDAGOGIQUES
<p>UNIVERSITÉ PARIS NANTERRE www.parisnanterre.fr Site du département : http://dep-anthropologie.parisnanterre.fr/ JPO le 16 février 2022 suo.parisnanterre.fr</p>	<p>Sciences de l'homme Anthropologie Ethnologie Parcours (L3) : - anthropologie - ethnomusicologie - préhistoire - anthropologie et préhistoire (dès la L1) Double licence Sciences de l'Homme, anthropologie, ethnologie + Histoire de l'Art et Archéologie (HAA) dès la L1 (délivrance de 2 diplômes)</p>	<p>● Volume horaire hebdomadaire en L1 : 25 heures environ. ● Spécificités : - Esprit de la formation : une des rares universités en France habilitée à délivrer une licence en sciences de l'homme, anthropologie, ethnologie qui étudient l'homme à partir de la diversité des cultures du monde. La formation de licence combine la théorie avec l'apprentissage des fondements de la recherche de terrain. Elle se décline en trois axes : - les sociétés humaines de la préhistoire et de la protohistoire, la période contemporaine et, enfin, l'étude des musiques du monde. Poursuites d'étude Après L1 : licences : sociologie, géographie, philosophie, sciences du langage.</p>
<p>UNIVERSITÉ SORBONNE PARIS NORD www.univ-paris13.fr Information-orientation VOIE 99, av. J.-B. Clément 93430 Villetaneuse Tél. : 01 49 40 40 11 www.univ-paris13.fr/orientation/ Site internet de la faculté de droit : www.univ-paris13.fr/dsp JPO samedi 12 février 2022 Information-orientation Campus de Bobigny 1, rue de Chablis 93000 Bobigny Tél. 01 48 38 88 38 orientationbobigny.voie@univ-paris13.fr www.univ-paris13.fr/orientation Lieu d'enseignement : Campus de Bobigny 74, rue Marcel Cachin 93000 Bobigny</p>	<p>Science politique Parcours sociologie politique (L1 à L3)</p> <p>Sciences sanitaires et sociales L1 à L3 : - Parcours Sciences sanitaires et sociales</p>	<p>Formation généraliste en sociologie et science politique. ● Volume horaire hebdomadaire : 25 heures d'enseignement par semaine. ● Spécificités : - Remise à niveau en orthographe en L1. - Anglais obligatoire. - Méthodologie d'enquête qualitative et quantitative, statistiques et démographie : enseignements professionnalisants. - Sport. - Initiation à la recherche empirique. - Stage obligatoire de 1 mois avec rapport. - Module projet professionnel. - Certification des compétences numériques PIX et en anglais (CLES). Poursuites d'études Après L1 : Licences (sur dossier) : AES, sciences humaines, santé, sciences sociales. Après L2 : Licences : sciences de l'éducation, AES, sciences sanitaires et sociales.</p> <p>● Volume horaire hebdomadaire : 25 heures environ. ● Spécificités : Licence 1. - Formation pluridisciplinaire en droit, économie-gestion et sciences sociales. - Projet professionnel en L2 et L3. - En L3 : Certification des compétences numériques PIX et en langues (CLES). - UE de préparation aux épreuves écrites des concours de la fonction publique en L3. Poursuites d'études Après L1, L2 ou L3 : licence Administration économique et sociale (AES), sciences de l'éducation (à partir du L2). Après la L1 : - IFSI - Ecole de travail social</p>
<p>UNIVERSITÉ GUSTAVE EIFFEL https://www.univ-gustave-eiffel.fr/ Information-orientation SIO 5, bd Descartes Champs-sur-Marne 77454 Marne-la-Vallée Cedex 1 Tél. : 01 60 95 76 76 sio@univ-eiffel.fr Lieu d'enseignement : Champs sur Marne Bâtiment Bois de l'Etang JPO samedi 5 février 2022</p>	<p>Sociologie (L1/L2) Parcours (L3) : - études urbaines - métiers de l'enseignement - métiers des politiques sociales et environnementales - organisation: ressources humaines communication et numérique - sociétés et cultures numériques</p>	<p>● Volume horaire hebdomadaire en L1 : 16 heures environ. ● Spécificités : - Tronc commun en L1 : géographie/histoire/sociologie - Possibilité de doubles licences : socio/histoire ou Socio/géo. Poursuites d'études Après L2 ou L3 : Licences générales : - histoire. - géographie. - lettres.</p>

UNIVERSITÉ	MENTION ET PARCOURS	ORIENTATIONS PÉDAGOGIQUES
<p>UNIVERSITÉ PARIS-SACLAY École universitaire de premier cycle ecole-universitaire-paris-saclay.fr Information-orientation Service Orientation et Insertion Professionnelle Campus de Guyancourt Maison de l'Étudiant 1 allée de l'Astronomie 78280 Guyancourt Cedex Tél. : 01 39 25 56 10 oi.defip@uvsq.fr</p> <p>UNIVERSITE VERSAILLES SAINT-QUENTIN-EN-YVELINES (UVSQ) Lieu d'enseignement UFR des sciences sociales 47 boulevard Vauban 78047 Guyancourt Cedex Tél. 01 39 25 50 02 ufr-scs@uvsq.fr <i>JPO samedi 12 février 2022</i></p>	<p>Sociologie (site Guyancourt) 4 parcours en L3 : - travail, expertise et organisation - politiques sociales territoriales - sociologie quantitative et démographie - métiers de l'enseignement primaire et secondaire</p>	<ul style="list-style-type: none"> ● Volume horaire hebdomadaire en L1 : 20 heures environ. ● Spécificités : <ul style="list-style-type: none"> - Accompagnement des étudiants : journée de pré-rentrée, majorité des CM du S1 transformés en TD, modules de méthodologie du travail universitaire et projet professionnel en L1 - LV1 : anglais, allemand ou espagnol par groupes de niveau. - LV2 facultative au choix : allemand, anglais, espagnol, italien, japonais, chinois ou portugais. - Enseignement par projet : méthodes actives comme l'enquête par questionnaire, l'immersion de plusieurs jours sur le terrain en L3... - Travail d'étude et de recherche (TER) en L3 : travail de recherche encadré avec rédaction d'un mémoire et soutenance. - Plusieurs stages possibles en L2 et L3, - Possibilité de suivre les parcours de la licence de sociologie de l'Université d'Evry - Passerelles possibles suivant un choix d'options vers d'autres licences en fin de L1 ou de L2 : économie-gestion, droit, AES, science politique, MIASHS... Poursuites d'études Après L2 : Licences générales : Poursuites d'études dans les autres mentions.
<p>UNIVERSITÉ PARIS-SACLAY École universitaire de premier cycle ecole-universitaire-paris-saclay.fr Site d'enseignement : ÉVRY UNIVERSITÉ d'ÉVRY www.univ-evry.fr Direction de l'Orientation et de l'Insertion Professionnelle (DOIP) doip@univ-evry.fr Bât. Ile-de-France Bd François Mitterrand 91025 Évry-Courcouronnes Tél. : 01 69 47 76 17 <i>JPO samedi 12 février 2022</i></p>	<p>Sociologie (site d'Evry) parcours (L3) : - formation et emploi - sociologie visuelle et filmique (SVF) - sociologie du travail et des entreprises (TE) - sciences, techniques et société (STS) - enseignement et sciences pluridisciplinaires (ESP) Double licence histoire et sociologie dès la L1 (délivrance de 2 diplômes)</p>	<ul style="list-style-type: none"> ● Volume horaire hebdomadaire en L1 : entre 21 et 24 heures. ● Spécificités : <ul style="list-style-type: none"> - Accompagnement des étudiants : <ul style="list-style-type: none"> . Stage de pré-rentrée début septembre. . Aide à l'orientation par le projet personnalisé professionnel. . Enseignant référent. . Soutien disciplinaire. . Accès libre à des laboratoires de langues avec possibilité d'appui de tuteurs. . Tutorat d'accueil et d'accompagnement. - Anglais (LV1) obligatoire. - Préparation à la Certification des compétences numériques PIX et en langues (CLES). Poursuites d'études Après L2 : Licences générales : - L3 pluridisciplinaire enseignement. - autres L3 de licences générales en fonction des passerelles et avis du responsable de formation.

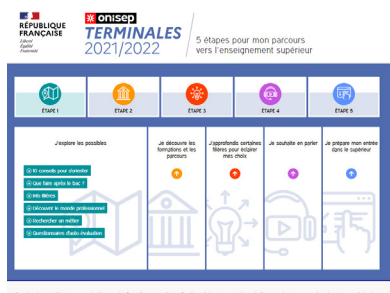
BIEN CHOISIR SA LICENCE

- Prendre conseil auprès de l'équipe éducative de votre établissement.
- Consulter les sites des universités et lire attentivement les fiches formation.
- Être attentif/ve aux matières enseignées, aux poursuites d'étude et aux métiers.
- Étudier les trajets entre son domicile et les lieux d'enseignement.
- Participer aux journées portes-ouvertes des universités ou aux évènements organisés.

→ Se connecter à la plate-forme **Fun Mooc** pour suivre des cours en ligne et se préparer à l'enseignement supérieur : www.fun-mooc.fr



→ Consulter le site de l'Onisep pour préparer son orientation post bac : www.terminales2021-2022.fr



Parcoursup : Les attendus nationaux

Mentions Sociologie/Sciences sociales/Sciences de l'homme/ Anthropologie/Ethnologie

- ▶ Savoir mobiliser des compétences en matière d'expression écrite et orale afin de pouvoir argumenter un raisonnement
- ▶ Disposer d'un bon niveau dans au moins une langue étrangère (niveau B)
- ▶ Être intéressé par la démarche scientifique
- ▶ Faire preuve de curiosité intellectuelle et plus particulièrement pour les sciences humaines et sociales
- ▶ Pouvoir travailler de façon autonome et organiser son travail
- ▶ Avoir un intérêt pour la recherche documentaire
- ▶ Avoir un intérêt pour les questions politiques, économiques et sociales

Mention Sciences sanitaires et sociales

- ▶ Savoir mobiliser des compétences en matière d'expression écrite et orale afin de pouvoir argumenter un raisonnement
 - ▶ Disposer d'un bon niveau dans au moins une langue étrangère (niveau B)
 - ▶ Être intéressé par la démarche scientifique
 - ▶ Être intéressé par les questions de santé et les questions sociales
 - ▶ Pouvoir travailler de façon autonome, organiser son travail et travailler en équipe
- ### Mention Science politique
- ▶ Intérêt pour les questions politiques et sociales
 - ▶ Savoir mobiliser des compétences en matière d'expression orale et écrite afin de pouvoir argumenter un raisonnement
 - ▶ Disposer d'aptitudes à la compréhension et à l'analyse de documents
 - ▶ Pouvoir travailler de façon autonome et organiser son travail

www.parcoursup.fr

La plateforme d'inscription dans l'enseignement supérieur.

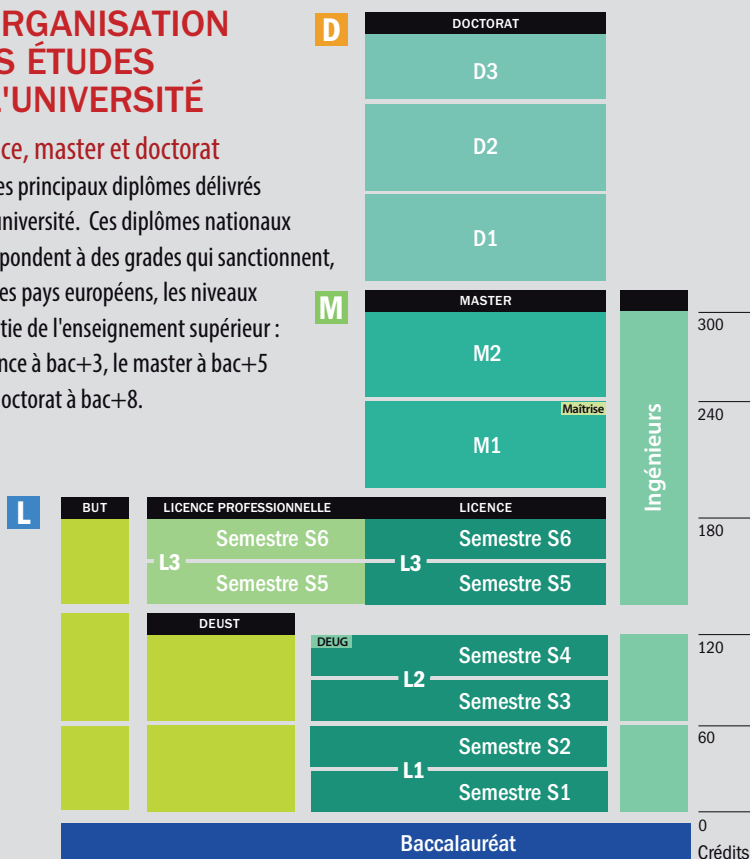
INFO+

- > Centres d'information et d'orientation en Île-de-France (CIO)
- > Les sites internet des universités
- > Le site de l'Onisep : www.onisep.fr
- > Publications de l'Onisep



L'ORGANISATION DES ÉTUDES À L'UNIVERSITÉ

Licence, master et doctorat sont les principaux diplômes délivrés par l'université. Ces diplômes nationaux correspondent à des grades qui sanctionnent, dans les pays européens, les niveaux de sortie de l'enseignement supérieur : la licence à bac+3, le master à bac+5 et le doctorat à bac+8.



TOUTE L'INFO SUR LES MÉTIERS ET LES FORMATIONS