

---

# GRILLES D'AIDE AU REPÉRAGE EHP

---

---

# ANNEXES 1 : GRILLES D'AIDE AU REPÉRAGE

## École maternelle

Cette grille rassemble les principales caractéristiques de l'EHP en milieu scolaire. Elle permet aux enseignants de faciliter leur repérage. Cette première version est en cours d'évaluation.

Caractéristiques (maternelle)	Jamais	Rarement	Souvent	Toujours
<b>Capacités et compétences</b>				
Comprend rapidement, vivacité d'esprit				
Mémorisation facile et précise				
S'ennuie très vite face à l'apprentissage redondant et face aux activités routinières				
Attrait pour ce qui est complexe				
Donne l'impression de faire autre chose, mais en réalité reste attentif (discute, rêve, joue avec un objet, etc.)				
Appétence précoce pour reconnaître les lettres, pouvant aller jusqu'à l'auto-apprentissage de la lecture				
Capacités psychomotrices précoces (bonne notion du temps et de l'espace, latéralité affirmée, motricité globale agile ...)				
Réalise vite les tâches proposées				
Peu fatigable, grande énergie				
Argumentation permanente, cohérente et pertinente				
<b>Curiosité et connaissances</b>				
Pose spontanément des questions, écoute attentivement les réponses et poursuit le questionnement				
Autodidacte				
À un vocabulaire riche et utilisé à bon escient				
Champs d'intérêt profonds, spécifiques et atypiques pour son âge (questionnements : sciences de la vie et de la terre, questions de métaphysique, astronomie, histoire...)				
Sens critique spontané du fait de son raisonnement				
« Œil de lynx » : très observateur, détecte rapidement				
<b>Créativité et aptitudes non scolaires</b>				
Créativité spontanée à partir d'un support présenté (jeux de construction, dessin, histoire) à la fois original et adapté au contexte				
Agilité qui peut être particulière en dessin (sens de l'observation du détail, précision)				
Esprit très ouvert à la nouveauté				
<b>Interrelations</b>				
Grande empathie, grande sensibilité à l'autre				
Grand besoin de reconnaissance de ses capacités				

## École élémentaire

Cette grille rassemble les principales caractéristiques de l'EHP en milieu scolaire. Elle permet aux enseignants de faciliter leur repérage. Cette première version est en cours d'évaluation.

Caractéristiques (élémentaire)	Jamais	Rarement	Souvent	Toujours
<b>Capacités et compétences</b>				
Lecture acquise rapidement, parfois seul				
Langage élaboré et exigence de précision				
Compréhension rapide, vivacité d'esprit				
Mémorisation facile et précise				
Ennui face à l'apprentissage redondant et face aux activités routinières				
Recherche de la complexité				
Bonnes capacités attentionnelles, peut donner l'impression de faire autre chose, mais en réalité reste attentif				
Compétences qui dépassent sa classe d'âge				
Réponses particulièrement élaborées et pertinentes				
Performant en raisonnement				
Réalisation rapide des tâches proposées				
Résultats justes sans parvenir à expliciter le cheminement				
Irrégularité inexplicée des résultats				
Décalage entre la production d'écrit et les performances verbales				
Argumentation permanente, cohérente et pertinente				
<b>Curiosité et connaissances</b>				
Spontanéité dans des questions souvent surprenantes, intérêt pour le pourquoi				
Curiosité et questionnement abondant				
Vocabulaire riche et utilisé à bon escient				
Imagination débordante, créativité				
Connaissances pointues dans ses domaines de prédilection et démarche autodidacte				
Sens critique spontané du fait de son raisonnement				
Argumentation permanente, cohérente et pertinente				
<b>Créativité et aptitudes non scolaires</b>				
Aptitudes à la créativité (stratégie, lucidité par rapport au monde, sensibilité, perception, compréhension ...)				
Esprit très ouvert à la nouveauté				
Investissement efficace et abouti dans la recherche d'un sujet				
Sens aigu de l'observation (discerne des détails qui échappent aux autres)				
Finesse, sensibilité extrême de la perception des sens				
<b>Interrelations</b>				
Empathie, grande sensibilité à l'autre, intolérance à la malhonnêteté				
Difficile positionnement dans le groupe (tendance à l'isolement)				
Centres d'intérêt différents de ceux de ses camarades				
Grand besoin de reconnaissance de ses capacités				

## Collège

Cette grille rassemble les principales caractéristiques de l'EHP en milieu scolaire. Elle permet aux enseignants de faciliter leur repérage. Cette première version est en cours d'évaluation.

Caractéristiques (collège)	Jamais	Rarement	Souvent	Toujours
<b>Capacités et compétences</b>				
Compréhension rapide et intuitive, vivacité d'esprit, accès au second degré				
Mémorisation facile et précise de ce qui le touche				
Appétence pour les défis intellectuels personnels				
Bonnes capacités d'abstraction, manipulation aisée des concepts et symboles				
Bonnes capacités attentionnelles, peut donner l'impression de faire autre chose, mais en réalité reste attentif				
Résultats inégaux				
Interventions cohérentes, pertinentes et parfois décalées par rapport à son âge				
Explicitation difficile de son raisonnement dans le cadre d'une argumentation rigoureuse				
Réfractaire à l'apprentissage par cœur				
Argumentation permanente, cohérente et pertinente				
<b>Réfractaire à l'apprentissage par cœur</b>				
Curiosité et connaissances				
Questions et réponses surprenantes. Intérêt pour le pourquoi.				
Vocabulaire précis, utilisé à bon escient.				
Connaissances pointues dans ses domaines de prédilection et démarche autodidacte				
Sens critique spontané du fait de son raisonnement				
Perception vive des détails qui échappent aux autres				
Ennui rapide face à l'apprentissage redondant et aux exercices répétitifs				
<b>Créativité et aptitudes non scolaires</b>				
Appétence pour les activités créatives				
Complexité et richesse de ses rédactions ou travaux d'arts plastiques				
Investissement efficace dans une démarche de projet				
<b>Interrelations</b>				
Besoin de cohérence et d'harmonie au point d'intervenir pour résoudre les conflits				
Empathique, pouvant aller jusqu'à la contagion émotionnelle				
Centres d'intérêt différents de ceux de ses camarades				
Grand besoin de reconnaissance de ses capacités				

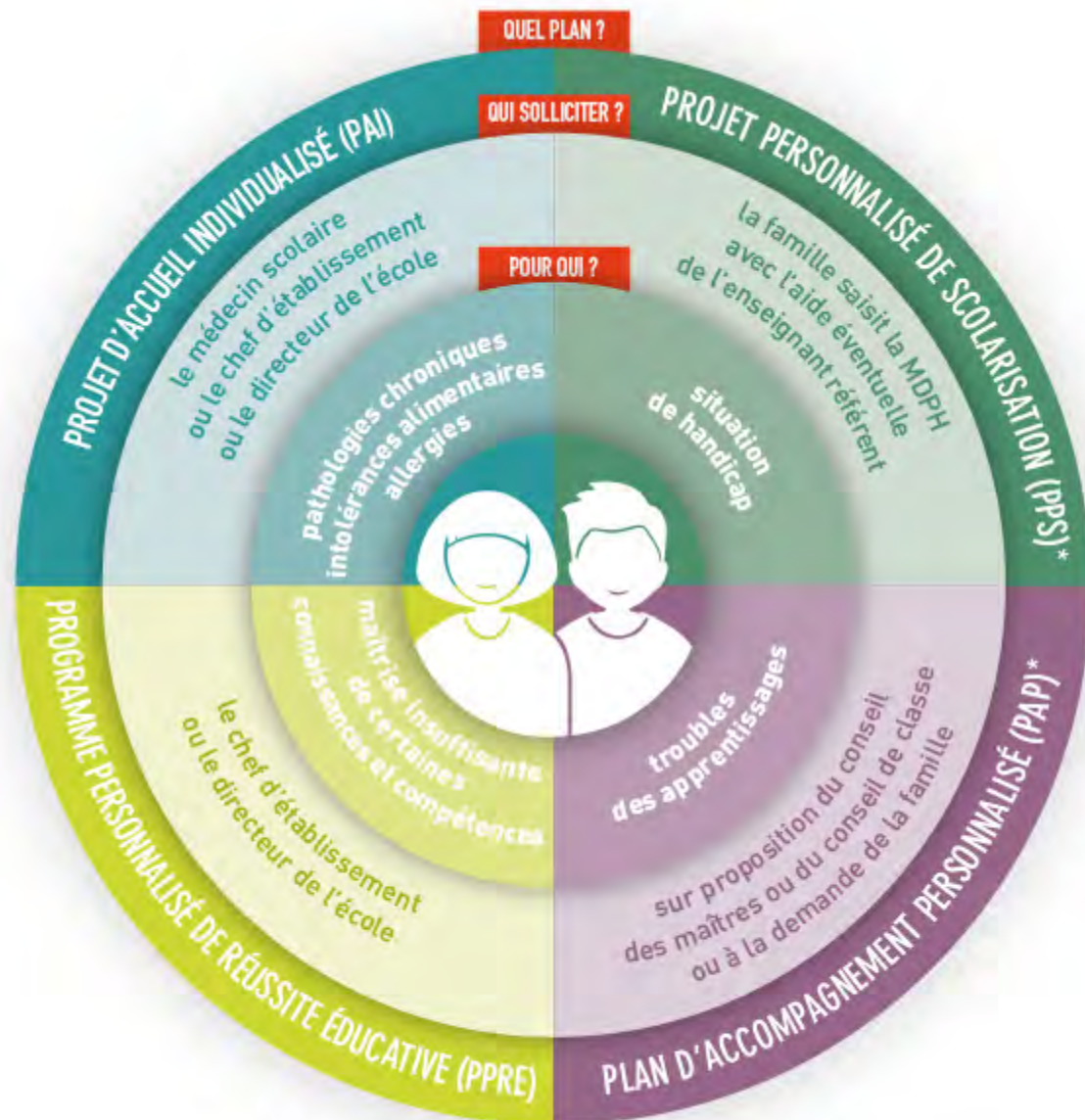
## Lycée

Cette grille rassemble les principales caractéristiques de l'EHP en milieu scolaire. Elle permet aux enseignants de faciliter leur repérage. Cette première version est en cours d'évaluation.

Caractéristiques (lycée)	Jamais	Rarement	Souvent	Toujours
<b>Capacités et compétences</b>				
Compréhension rapide, vivacité d'esprit				
Mémorisation rapide et spontanée				
Appétence pour les défis intellectuels personnels				
Bonnes capacités attentionnelles, peut donner l'impression de faire autre chose, mais en réalité reste attentif				
Raisonnement performant mais difficulté à expliquer ses stratégies				
Manipulation aisée des concepts et des symboles				
Réticence à l'apprentissage par cœur, au linéaire, à la répétition				
Compétences émotionnelles élevées				
Argumentation permanente, cohérente et pertinente				
<b>Curiosité et connaissances</b>				
Quête de sens dans les apprentissages				
Connaissances pointues dans des domaines de prédilection et démarche autodidacte				
Besoin d'approfondir et de contextualiser				
Sens critique et accès au second degré				
Acuité visuelle, auditive, intellectuelle				
Affichage ostensible de l'ennui ou de l'absence de motivation				
<b>Créativité et aptitudes non scolaires</b>				
Appétence pour les activités créatives et innovantes				
Complexité et richesse des travaux rendus				
Investissement efficace et abouti dans les démarches de projet				
<b>Interrelations</b>				
Réactions diplomates et apaisantes face aux conflits qui ne le concernent pas				
Remise en question de la parole de l'adulte, exigence d'explications exhaustives				
Relations complexes avec ses camarades, préférence pour le travail individuel				
Centres d'intérêt différents de ceux de ses camarades				
Recherche d'échanges privilégiés avec les adultes référents				
Opiniâtreté voire entêtement				
Grand besoin de reconnaissance de ses capacités				

## ANNEXE 2 : QUEL PLAN OU PROJET CHOISIR, LE CAS ÉCHÉANT ?

	PAP	PPRE
<b>Profil des élèves</b>	1er et 2nd degré Difficultés scolaires durables	1er et 2nd degré Difficultés (ponctuelles) dans l'acquisition des connaissances (socle commun)
<b>Indications</b>	Troubles spécifiques du langage ou des apprentissages (dyslexie, dysorthographe, dysgraphie, dyscalculie, dyspraxie, trouble développemental de la coordination, TDA/H)	Besoins d'aménagements spécifiques en vue d'une valorisation et d'une motivation,
<b>Type de document</b>	Outil de suivi sur l'année - Contrat concernant l'élève Normalisé (items à cocher)	Outil de mise en œuvre et coordination d'actions – Non Contractuel Format libre (compétences à travailler, objectifs à atteindre, personnes impliquées, durée)
<b>Durée</b>	1 an reconductible chaque année	période flexible suivant les besoins
<b>Contenus</b>	Aménagements et adaptations pédagogiques	Actions de remotivation, de valorisation, de soutien, remédiation, mise en place d'un décroisement, saut de classe, mise en place de la communication famille/école
<b>Origine de la demande</b>	Conseil de classe ou des maîtres, famille, élève majeur	Équipes pédagogiques (professeurs) ou famille
<b>Validation de la demande</b>	Médecin scolaire (ou un autre médecin à défaut)	Chef d'établissement/ Directeur d'école
<b>Élaboration</b>	Équipe pédagogique, autres professionnels, en lien avec la famille	Équipe pédagogique en lien avec la famille (information à la famille)



(\*) Les élèves "dys", en fonction de leur besoin et du souhait de la famille, peuvent relever soit d'un PAP, soit d'un PPS.

Il est essentiel de mieux connaître les spécificités des EHP afin de mieux les scolariser, pour cela éducol propose des ressources et des adaptations pédagogiques pour les enseignants.

<http://eduscol.education.fr/cid59724/eleves-intellectuellement-precoces.html>