

DISPOSITIF 22A0010614

Accompagner  
à l'orientation  
les élèves  
de 3<sup>ème</sup>

## Comment soutenir les orientations et développer les connaissances des élèves de 3<sup>ème</sup>

### enjeux

#### Les enjeux de la thématique

- **Accompagner** les élèves dans leurs parcours d'orientation et vers la réussite.
- **Appréhender** le jeu des inégalités en lien avec l'orientation, éclairer et émanciper.

#### Parcours entier à suivre de 21h



- 3h ● **Module 1 : Connaissance de soi et estime de soi**  
**Objectif :** Connaître les étapes et les outils pédagogiques permettant d'accompagner les élèves à mieux se connaître  
**Format :** 1h30 aspect théorique et 1h30 pratique
- 3h ● **Module 2 : Motivation et engagement des élèves**  
**Objectif :** Appréhender les fondements théoriques sur les thématiques de motivation et d'engagement des élèves
- 6h ● **Module 3 : L'entretien d'orientation avec les élèves et avec les parents**  
Enjeux, objectifs, posture de l'enseignant.  
Apports théoriques et pratiques, jeux de rôle.
- 6h ● **Module 4 : Accompagner à l'orientation post-3<sup>ème</sup>**
  - Les compétences à s'orienter : les identifier, favoriser leur développement
  - Les déterminants de l'orientation : mise en évidence de ces déterminants, repérage des indicateurs utiles
  - Les stéréotypes à l'œuvre dans l'Orientation : intervention d'un sociologue de l'Education
  - Quelques ressources pour lutter contre les inégalités : Table ronde
- 3h ● **Module 5 : Connaissance des filières de formation et leurs débouchés :**
  - Les procédures d'orientation et d'affectation : présentation du cadre réglementaire
  - Voie professionnelle
  - Voie technologique
  - Voie générale

L'évolution des métiers à 2030  
Conférence : "Evolution des métiers et compétences-clés : quels enjeux pour la formation des élèves ?"

#### Publics/territoires ciblés

Professeurs principaux de 3<sup>ème</sup>

#### Définition du/des besoins des usagers

Savoir accompagner les élèves de 3<sup>ème</sup> dans leur projet d'orientation ;  
Connaître les filières de formations, leurs débouchés ;  
Connaître les procédures d'orientation et d'affectation post 3<sup>ème</sup> ;  
Avoir quelques repères sur l'évolution du monde professionnel.

#### Type et support de production à réaliser par les stagiaires

Posters sur les déterminants de l'orientation.

#### Référentes du parcours

Marie-Dominique Estève, IENIO

Virginie Cousin-Douel, CSAIO

#### Intervenants

Labschool Universitaire - Université Paris Cité pour les modules 1 et 2,  
Module 3 : Directeurs de CIO ou Psy EN  
Module 4 : Laurent Sovet pour les compétences à s'orienter et un conférencier (sociologue de l'Education) pour parler des stéréotypes  
Modules 4 : Représentants d'associations partenaires et/ou intervention du chargé de mission Egalités Filles/Garçons,  
Module 4 : DCIO, Psy EN, corps d'inspection pour aborder les déterminants et les procédures  
Module 5 : Connaissance des filières de formation et des débouchés : Corps d'inspection, enseignants ou DDFPT, proviseurs, DCIO  
Module 5 : Défi métiers - Bernard Barbier



DISPOSITIF 22A0010618

Accompagner  
à l'orientation  
les élèves de 2GT

## enjeux

### Les enjeux de la thématique

#### Accompagner

les élèves dans leurs parcours d'orientation et vers la réussite, déconstruire les stéréotypes.

#### Amener

les élèves à se projeter vers l'enseignement supérieur.

## Quelles filières, quelles méthodes pour préparer l'orientation et l'affectation post-2GT

### Parcours entier à suivre de 18h



3h

#### Module 1 : Connaissance de soi et estime de soi

**Objectif :** Connaître les étapes et les outils pédagogiques permettant d'accompagner les élèves à mieux se connaître  
**Format :** 1h30 aspect théorique et 1h30 pratique

3h

#### Module 2 : Motivation et engagement des élèves

**Objectif :** Appréhender les fondements théoriques sur les thématiques de motivation et d'engagement des élèves

3h

#### Module 3 : L'entretien d'orientation avec les élèves et avec les parents

Enjeux, objectifs, posture de l'enseignant.  
Apports théoriques et pratiques, jeux de rôle.

6h

#### Module 4 : Accompagner les parcours vers l'enseignement supérieur :

- Les procédures d'orientation post 2GT : Présentation des procédures
- Présentation de la filière générale et des voies technologiques : intervention de proviseurs et de DDFPT
- Les études à l'Université, les CPGE, les études supérieures courtes, les passerelles
- Les compétences à s'orienter : Intervention de Laurent Sovet
- Les stéréotypes à l'œuvre dans l'Orientation : intervention d'un sociologue de l'Education

3h

#### Module 5 : Réflexions croisées autour d'analyses de situations



### Publics/territoires ciblés

Professeurs principaux de 2GT de l'Académie.

### Définition du/des besoins des usagers

- Savoir accompagner les élèves de 2GT dans leur projet d'orientation et dans un parcours de réussite vers l'enseignement supérieur ;
- Connaître les filières de formations générale et technologiques ainsi que leurs débouchés ;
- Connaître les procédures d'orientation et d'affectation post 2GT ; appréhender les enjeux de l'orientation post-seconde.

### Type et support de production à réaliser par les stagiaires

Présentation écrite d'une situation d'élève singulière anonymée, qui fera l'objet d'une analyse croisée lors du module 5.

### Référents du parcours

*M-D Estève, IENIO*

*Virginie Cousin-Douel, CSAIO*

### Intervenants

Modules 1 et 2 : Labschool Universitaire - Université Paris Cité

Module 3 : Directrices de CIO ou Psy EN

Module 4 : Un conférencier (sociologue de l'Education) pour intervenir sur les stéréotypes à l'œuvre dans les choix d'orientation DCIO ou Psy EN pour expliciter les procédures, IENIO pour expliciter les réformes du nouveau lycée et de l'accès à l'enseignement supérieur

Des chefs d'établissement ou des DDFPT pour la présentation de la voie générale et les différentes filières technologiques  
Proviseurs, enseignants en BUT, représentant de l'association des CPGE, représentants des universités (ORACLE)

Module 5 : DCIO et IENIO

Accompagner  
les élèves vers  
l'enseignement  
supérieur

## Comment accompagner les lycéens à franchir le cap vers l'enseignement supérieur

### enjeux

#### Les enjeux de la thématique

##### Accompagner

les élèves dans la construction d'un parcours de réussite vers l'enseignement supérieur et lutter contre les stéréotypes.

**Préparer** et réussir la transition entre le lycée et l'Enseignement supérieur.



#### Parcours entier à suivre de 21h



3h

##### Module 1 : Connaissance de soi et estime de soi

**Objectif :** Connaître les étapes et les outils pédagogiques permettant d'accompagner les élèves à mieux se connaître  
**Format :** 1h30 aspect théorique et 1h30 pratique

3h

##### Module 2 : Motivation et engagement des élèves

**Objectif :** Appréhender les fondements théoriques sur les thématiques de motivation et d'engagement des élèves

6h

##### Module 3 : L'entretien d'orientation avec les élèves et avec les parents

Enjeux, objectifs, posture de l'enseignant.  
Apports théoriques et pratiques, jeux de rôle.

6h

##### Module 4 : Accompagner les élèves dans la procédure PARCOURSUP et à l'expression de leurs choix

- Présentation de l'outil, de ses fonctionnalités
- La fiche avenir :** outil d'aide à la décision des équipes
- Les points clés de l'accompagnement des élèves
- Présentation de ressources utiles au professeur, aux élèves et aux parents
- Conférence : Lutter contre les stéréotypes en jeux dans les choix d'études
- Conférence : Réussir la transition vers l'enseignement supérieur

3h

##### Module 5 : Présentation des études à l'université, des BTS et des BUT, des CPGE et des passerelles

- Caractéristiques, profils d'élèves, modalités d'accompagnement, débouchés
- Conférence : L'évolution des métiers à 2030

#### Publics/territoires ciblés

Professeurs principaux de classes de 1<sup>ères</sup> et de Terminales générale, technologique ou professionnelle, Référents Orientation.

#### Définition du/des besoins des usagers

- Savoir accompagner les lycéens vers l'enseignement supérieur
- Mieux appréhender les filières de formation post-bac, leurs débouchés

#### Type et support de production à réaliser par les stagiaires

#### Référents du parcours

*M-D Estève, IENIO  
Virginie Cousin-Douel, GSAI00*

#### Intervenants extérieurs

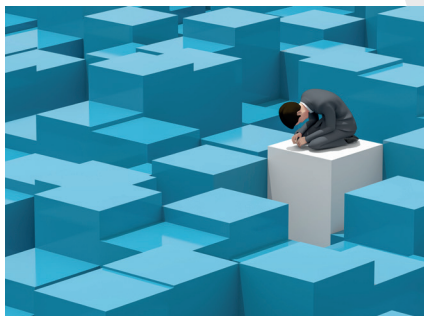
Modules 1 et 2 : Labschool Universitaire - Université Paris Cité  
Module 3 : Directrices de CIO ou Psy EN  
Module 4 : Intervention d'un conférencier (sociologue de l'Education) pour intervenir sur les stéréotypes à l'œuvre dans les choix d'orientation et intervention d'un DRH pour une présentation d'un programme Egalité des Chances dans une entreprise  
DCIO, Psy EN pour l'accompagnement à PARCOURSUP et à l'expression des choix,  
Intervention du CIO des enseignements supérieurs et d'un SCU10 autour de la transition vers l'enseignement supérieur.  
Module 5 : Interventions de chefs d'établissements, d'enseignants, de représentants des universités (ORACLE), de BUT, de représentants de l'association des prépas  
Intervention de Défi-Métiers pour parler de l'évolution des métiers - Bernard Barbier

Exercer la mission de référent décrochage scolaire

## enjeux

### Les enjeux de la thématique

- **Agir** collectivement en faveur de la persévérance des élèves au sein des établissements scolaires.
- **Professionnaliser** les acteurs de la prévention et lutte contre le décrochage scolaire.



## Savoir identifier les causes, les signes et les indicateurs du décrochage scolaire

### Parcours entier à suivre de 24h



3h

#### Module 1 : Causes, signes du décrochage scolaire

**Méthodologie :** Etudes de cas et apports théoriques  
**Contenu :**

Les typologies et causes du décrochage scolaire  
Les indicateurs et signes fréquents du décrochage scolaire  
Le repérage et la prise en charge du décrochage scolaire : une approche multi-catégorielle

6h

#### Module 2 : Prise en charge du décrochage scolaire

**Contenu :**

- **Les enjeux, et le cadre du décrochage scolaire**
  - la nouvelle obligation de formation jusqu'à 18 ans
  - Prise en charge du décrochage dans l'établissement, le bassin, l'académie : GPDS, réseau FOQUALE, la MLDS, les Structures de Retour à l'Ecole (SRE)
  - Les outils au service de la prise en charge : repérage dans Siècle Décrochage, Entretien de situation
  - La construction de parcours individualisés, le PAFI ou PPE, y compris en articulation avec les dispositifs Education Nationale et hors Education Nationale
- **Enrichir sa palette d'outils et de solutions pour les jeunes.**
  - Identifier les ressources accompagnement et insertion jeunesse du territoire et en établir une cartographie succincte, pour mobiliser ces partenariats au service de l'accompagnement des jeunes décrocheurs
  - La Plateforme de soutien et d'appui aux décrocheurs (PSAD) et ses partenaires (Mission locale de Paris, associations, Ecole de la 2ème chance, .), et dispositifs du territoire mobilisables hors Education Nationale (dispositifs associatifs, Ville de Paris, région, Promo 16-18 ans, de l'AFPA)

6h

#### Module 3 : Intervenir en tant que référent décrochage scolaire au sein du GPDS, de l'établissement

**Méthodes pédagogiques :** Apports théoriques et études de cas

**Contenu :**

- Définition des missions du référent décrochage scolaire
- Agir en collaboration avec la communauté éducative au sein de l'établissement pour favoriser la persévérance scolaire :
  - le GPDS : un collectif multi catégoriel pour examiner les situations complexes
  - Identifier les besoins de l'établissement et construire un projet autour de la persévérance scolaire mobilisant tous les acteurs (communauté éducative et partenaires).
- Les techniques de gestion de projet à partir du cas pratique de l'élaboration d'un projet en faveur de la persévérance scolaire.

6h

#### Module 4 : Techniques d'entretien et de tutorat auprès des élèves décrocheurs

**Méthodes pédagogiques :** Apports théoriques et mises en situation

**Contenu :**

- La conduite d'entretien - les étapes
- L'entretien : une situation de communication - La communication verbale et non verbale
- La posture du tuteur et l'utilisation des techniques de l'entretien d'aide.
- Mise en place d'un tutorat d'élèves décrocheurs.
- Repérage des outils nécessaires à un tutorat efficace et à la proposition de réponses diversifiées et adaptées à la situation de l'élève.

3h

#### Module 5 : Echanges de pratiques autour de l'accompagnement des jeunes décrocheurs scolaires

**Méthodologie :** études de cas, analyses de pratiques, apports théoriques

**Contenu :**

Analyser et enrichir sa pratique de référent décrochage scolaire à partir d'échanges de pratiques

### Publics / territoires ciblés

Public désigné : Référents décrochage scolaire, CPE, enseignants, Personnels médico-sociaux, PSY EN

### Définition du besoin des usagers

Appréhender l'ensemble des instances, outils et acteurs permettant d'accompagner les élèves en situation de décrochage

### Type et support de production à réaliser par les stagiaires

Répertoire des outils de suivi des élèves au sein de l'établissement ou appropriation des outils existants au niveau de l'académie (guide de déploiement du GPDS)  
Elaboration d'un projet d'action en faveur de la persévérance scolaire au sein de l'établissement.  
Etablissement d'une cartographie succincte des acteurs de l'accompagnement et insertion jeunesse du territoire de l'établissement.

### Référents du parcours

Christine Ponsignon  
Marie Dominique Esteve



DISPOSITIF 22A0010627

Agir collectivement en faveur de la persévérance scolaire des élèves au sein des établissements

## Reconnaître les causes du décrochage scolaire et définir les outils de l'accompagnement

Parcours entier à suivre de 18h



3h

### Module 1 : Causes, signes du décrochage scolaire

**Méthodologie :** Etudes de cas et apports théoriques

**Contenu :**

Etudes de cas pour identifier les typologies et causes du décrochage scolaire  
Les indicateurs et signes fréquents du décrochage scolaire  
Le repérage

3h

### Module 2 : Les acteurs de la lutte contre le décrochage scolaire

**Contenu :**

Les acteurs de la lutte contre le décrochage scolaire dans l'établissement, le bassin, l'académie (GPDS, réseau FOQUALE, Plateforme de soutien et d'appui aux décrocheurs (PSAD), la MLDS,  
Les modalités de traitement de l'absentéisme, l'équipe relais rectorale, ARP2E

6h

### Module 3 : agir collectivement au sein du GPDS

**Méthodes pédagogiques :** Etudes de cas et apport d'outils

**Contenu :**

L'examen des situations complexes par une approche multi catégorielle  
S'approprier les outils existants : les outils de suivi au sein de l'établissement, le guide académique de déploiement du GPDS, le parcours aménagé de formation initiale (PAFI).  
Un collectif pour construire des solutions individualisées d'accompagnement et de rattrapage  
Les relations entre acteurs du GPDS : la charte de confidentialité

6h

### Module 3 : Techniques d'entretien et de tutorat auprès des élèves décrocheurs

**Méthodes pédagogiques :** Apports théoriques et mises en situation

**Contenu :**

La conduite d'entretien - les étapes  
L'entretien : une situation de communication - La communication verbale et non verbale  
La posture du tuteur et l'utilisation des techniques de l'entretien d'aide.  
Mise en place d'un tutorat d'élèves décrocheurs.  
Repérage des outils nécessaires à un tutorat efficace et à la proposition de réponses diversifiées et adaptées à la situation de l'élève.

## enjeux

### Les enjeux de la thématique

- **Développer** une approche systémique du décrochage scolaire au sein des établissements par le déploiement des GPDS.
- **Professionaliser** les acteurs de la prévention et lutte contre le décrochage scolaire.

### Publics / territoires ciblés

Enseignants, CPE, personnels médico-sociaux, PSY EN, chefs d'établissements.

### Définition du/des besoins des usagers

- Appréhender les situations de décrochage dans toute leur complexité.
- S'approprier les différentes modalités d'accompagnement
- Partager des outils.

### Type et support de production à réaliser par les stagiaires

Répertoire des outils de suivi et d'accompagnement des élèves au sein de l'établissement ou appropriation des outils existants au niveau de l'académie (guide de déploiement du GPDS)

### Référentes du parcours

Christine Ponsignon  
Marie Dominique Esteve



DISPOSITIF 22A0010628

Préparation au  
certificat de  
professionnalisation  
en matière de  
décrochage scolaire  
(CPLDS)

## Comment devenir acteur professionnel certifié contre le décrochage scolaire

### enjeux

#### Les enjeux de la thématique

- **Professionaliser** les acteurs et personnes ressources de la lutte contre le décrochage scolaire.
- **Constituer** un vivier de personnes ressources sur la thématique.



#### Parcours entier à suivre de 120h

120h

120h de formation, réparties entre modules théoriques, modules d'approfondissement et mises en situation professionnelle, à partir du référentiel de formation CPLDS défini par le décret du 5 mai 2017

Chaque module de formation est composé de 6h en présentiel et 2h en distanciel

Les méthodes pédagogiques privilégient les apports à partir de l'étude de situations concrètes, et sont complétées par des mises en situation.

#### Modules théoriques :

Décrochage scolaire : cadre et acteurs de la lutte contre le décrochage  
Ingénierie de formation et conduite de projet  
Gestion administrative et financière d'une action de formation  
Coordination d'équipes de formateurs  
Conseil et animation  
Pédagogie différenciée et modulaire en formation

#### Modules d'approfondissement

Parcours personnalisés en formation  
Conduite d'entretien individuel  
Travail en partenariat

#### Mise en situation professionnelle

Observation ou co-animation de séquences de formation : avec un coordonnateur MLDS, en dispositif relais, au Pôle innovant lycéen (PIL)

Mise en situation du stagiaire dans l'animation d'un groupe de prévention du décrochage scolaire (GPDS)

#### Module de préparation à l'examen



#### Publics / territoires ciblés

Formation inter-académique à destination des enseignants et CPE engagés dans la lutte contre le décrochage scolaire.

#### Définition du/des besoins des usagers

- Professionnaliser sa pratique en matière de lutte contre le décrochage scolaire.
- Se préparer au certificat de professionnalisation en matière de lutte contre le décrochage scolaire.

#### Type et support de production à réaliser par les stagiaires

#### Référente du parcours

Christine Ponsignon

#### Intervenants

Professionnels de la lutte contre le décrochage scolaire des 3 académies franciliennes



Développer la compétence "apprendre à s'orienter" de l'élève

## La motivation : comment accompagner l'élève dans l'apprentissage de l'orientation

### enjeux

#### Les enjeux de la thématique

- **Développer** une approche systémique de l'accompagnement de l'élève pour soutenir la motivation de l'élève.



### Parcours de 3 à 30h laissé au libre choix

- Module 1 : Connaissance de soi et estime de soi**  
Objectif : Connaître les étapes et les outils pédagogiques permettant d'accompagner les élèves à mieux se connaître  
Format : 1h30 aspect théorique et 1h30 pratique  
3h F
- Module 2 : Motivation et engagement**  
Objectif : Appréhender les fondements théoriques sur les thématiques de motivation et d'engagement des élèves  
Format : 3h de théorie et 3h de pratique  
6h F
- Module 3 : Travailler collectivement sur la connaissance de l'élève**  
Objectif : Créer des outils de suivi de l'élève et mettre en réseau les différents acteurs. Identifier les signes précoces de décrochage.  
Format : 3h de théorie et 3h de pratique  
6h F
- Module 4 : Connaissance des formations et monde de l'entreprise**  
Objectif : Explorer le monde de l'entreprise et prendre connaissance  
Format : dont 6 h d'immersion en entreprise et 3h d'ateliers sur le retour sur cette journée d'immersion / immersion sous la forme d'un forum avec des DRH  
9h F
- Module 5 : Accompagnement de l'élève dans la construction de son projet d'orientation**  
Objectif : Conduire des entretiens avec les familles et favoriser la relation école-famille  
Format : 2 x 3h  
6h F

### Publics / territoires ciblés

CPE / Prof doc / Personnel de direction - niveau enseignants du second degré - collège - lycées.

### Définition du/des besoins des usagers

- Avoir une bonne connaissance des éléments théoriques sur l'état de la recherche sur la connaissance de soi et la motivation de l'élève.
- Disposer d'outils pour mettre en place une démarche collective et collaborative d'accompagnement de l'élève
- Former aux méthodologies de recherche sur la connaissance de l'offre de formation et la connaissance du monde de l'entreprise.
- Développer une posture d'accompagnant pour développer l'autoréflexivité de l'élève dans la construction de son projet personnel et professionnel.

### Type et support de production à réaliser par les stagiaires

#### Référente du parcours et formatrice

Marion Petipré, Directrice LaPsyDÉ Labschool Universitaire



Accompagner  
la construction  
du projet  
d'orientation

## enjeux

### Les enjeux de la thématique

- **Déconstruction** des idées reçues sur les formations.
- **Développement** d'une posture d'accompagnateur.
- **Compréhension** des outils.

## Avec quels outils peut-on participer activement à la construction de l'orientation

### Parcours de 6 à 30h laissé au libre choix

- Module 1 : Comprendre les parcours de formations**  
Objectif : Appréhender les différentes formations du supérieur et leurs enjeux. Se familiariser avec les différentes modalités de poursuites d'études  
Format : 3h de théorie et 3h de pratique  
6h F
- Module 2 : Appréhender le fonctionnement de la plateforme Parcoursup**  
Objectif : Appréhender Parcoursup et toutes les modalités techniques d'utilisation de l'outil avec ses élèves  
Format : 3h de théorie et 3h de pratique  
6h F
- Module 3 : Maîtriser les techniques de recherche d'information en orientation**  
Objectif : Maîtriser les outils de recherche d'information nécessaires pour la construction du projet d'orientation  
Format : 3h de théorie et 3h de pratique  
6h F
- Module 4 : Découvrir et comprendre le monde professionnel**  
Objectif : Appréhender les enjeux du monde de l'entreprise  
Format : 3h de théorie et 3h de pratique  
6h F
- Module 5 : Développer une posture d'accompagnateur dans le cadre de la construction du projet d'orientation de l'élève**  
Objectif : Développer une posture d'accompagnateur  
Format : 3h de théorie et 3h de pratique  
6h F

### Publics / territoires ciblés

CPE / Prof doc / Personnel de direction - niveau enseignants du second degré - collège - lycées.

### Définition du/des besoins des usagers

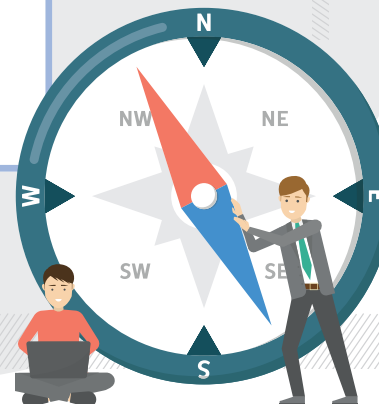
- Avoir des outils opérationnels pour accompagner les élèves dans la construction de leur projet d'orientation.
- Comprendre la posture d'accompagnateur dans le cadre de la construction du projet d'orientation.

### Type et support de production à réaliser par les stagiaires

Outils d'autoréflexion, outils pédagogiques à mettre en œuvre en classe, guides pédagogiques.

### Référente du parcours et formatrice

Marion Petipré, Directrice LaPsyDE Labschool Universitaire





DISPOSITIF 22A0010631

Suivre le cheminement de l'élève dans la construction de son projet d'orientation

## Comment développer une stratégie pour un accompagnement collaboratif en orientation

### enjeux

#### Les enjeux de la thématique

- **Pilotage** du suivi de l'orientation de l'élève.
- **Rôle** de la communauté éducative.

### Parcours de 6 à 30h laissé au libre choix

6h  
F

#### Module 1 : Développer un accompagnement individuel dans la construction du projet d'orientation

Objectif : Mettre en place des outils d'accompagnement individuel  
Format : 3h de théorie et 3h de pratique

6h  
F

#### Module 2 : Construire des activités pédagogiques pour un accompagnement collectif et collaboratif dans la construction du projet d'orientation

Objectif : Mettre en place des outils de suivi au sein de l'équipe pédagogique  
Format : 3h de théorie et 3h de pratique

6h  
F

#### Module 3 : Mettre en place une stratégie de pilotage au sein de l'établissement en matière d'accompagnement à l'orientation

Objectif : Définir une stratégie globale de suivi au niveau de l'établissement  
Format : 3h de théorie et 3h de pratique

6h  
F

#### Module 4 : Développer une approche pour construire une relation école - famille dans le cadre de la construction du projet d'orientation

Objectif : Inclure les familles dans le suivi du projet d'orientation et favoriser la coéducation  
Format : 3h de théorie et 3h de pratique

6h  
F

#### Module 5 : Construire des outils de collecte et de centralisation des données dans le cadre de l'accompagnement en orientation

Objectif : Elaborer des outils pour le pilotage des données en matière d'aide à l'orientation  
Format : 3h de théorie et 3h de pratique

### Publics / territoires ciblés

CPE / Prof doc / Personnel de direction - niveau enseignants du second degré - collège - lycées

### Définition du/des besoins des usagers

- Suivre le projet d'orientation de l'élève.

### Type et support de production à réaliser par les stagiaires

Outils d'autoréflexion, outils pédagogiques à mettre en œuvre en classe, guides pédagogiques.

### Référente du parcours et formatrice

Marion Petipré, Directrice LaPsyDÉ Labschool Universitaire



Développer  
une stratégie de  
pilotage en matière  
d'accompagnement  
à la réussite

## enjeux

Les enjeux de la thématique

- Pilotage de la réussite.

# Comment conduire la progression du projet d'orientation avec l'élève, la famille et l'établissement

## Parcours de 6 à 30h laissé au libre choix

6h  
F

### Module 1 : Centraliser les données de suivi en matière de construction du projet d'orientation

Objectif : Identifier les données spécifiques au suivi de la réussite des élèves  
Format : 3h de théorie et 3h de pratique

6h  
F

### Module 2 : Suivre la progression et le cheminement des élèves en matière de construction du projet d'orientation

Objectif : créer des outils pour suivre et identifier les axes d'amélioration des élèves  
Format : 3h de théorie et 3h de pratique

6h  
F

### Module 3 : Construire une stratégie de pilotage de l'accompagnement à l'orientation au sein de l'établissement

Objectif : Définir une stratégie globale de suivi au niveau de l'établissement  
Format : 3h de théorie et 3h de pratique

6h  
F

### Module 4 : Créer une communauté en réseau en matière d'aide à la réussite

Objectif : Concept d'un espace de partage et d'échanges pour l'équipe pédagogique  
Format : 3h de théorie et 3h de pratique

6h  
F

### Module 5 : Développer une relation école – famille au service de la réussite de l'élève

Objectif : Inclure les familles dans le suivi du projet d'orientation et favoriser la coéducation  
Format : 3h de théorie et 3h de pratique

## Publics / territoires ciblés

CPE / Prof doc / Personnel de direction - niveau enseignants du second degré - collège - lycées.

## Définition du/des besoins des usagers

- Mettre en place des outils de pilotage
- Fédérer les acteurs de la communauté éducative autour du suivi de l'élève.

## Type et support de production à réaliser par les stagiaires

Outils d'autoréflexion, outils pédagogiques à mettre en œuvre en classe, guides pédagogiques.

## Référente du parcours et formatrice

Marion Petipré, Directrice LaPsyDÉ Labschool Universitaire



DISPOSITIF 22A0010565

Favoriser l'apprentissage par l'expérience dans le cadre de la construction du projet d'orientation

## Expérience et apprentissage au service du projet d'orientation, comment identifier les leviers

### enjeux

#### Les enjeux de la thématique

##### Les expériences

d'apprentissage comme levier de construction du projet d'orientation



### Parcours de 6 à 24h laissé au libre choix

6h  
F

#### Module 1 : La démarche expérientielle en orientation

Objectif : Identifier les leviers pour nourrir le projet d'orientation  
Format : 3h de théorie et 3h de pratique

6h  
F

#### Module 2 : Développer un réseau de partenariats pour proposer des expériences concourant au cheminement d'orientation

Objectif : Identifier les partenariats possibles pour permettre aux élèves d'explorer des pistes d'orientation

6h  
F

#### Module 3 : Développer une communauté éducative contribuant au cheminement d'orientation

Objectif : Fédérer la communauté éducative au sens large pour favoriser la découverte de matières, formations ou métiers.  
Format : 3h de théorie et 3h de pratique

6h  
F

#### Module 4 : Construire une démarche pédagogique favorisant l'autoréflexivité de l'élève en lien avec les expériences vécues

Objectif : Concevoir des outils permettant à l'élève de faire un retour de ses expériences afin de le faire cheminer dans son orientation.  
Format : 3h de théorie et 3h de pratique

### Publics/territoires ciblés

CPE / Prof doc / Personnel de direction - niveau enseignants du second degré - collège - lycées.

### Définition du/des besoins des usagers

- Mettre en place des événements permettant de faire vivre des expériences pédagogiques aux élèves.

### Type et support de production à réaliser par les stagiaires

Outils d'autoréflexion, outils pédagogiques à mettre en œuvre en classe, guides pédagogiques.

### Référente du parcours et formatrice

Marion Petipré, Directrice LaPsyDÉ Labschool Universitaire

DISPOSITIF 22A0010566

La démarche ADVP (Activation du développement vocationnel et personnel)

## enjeux

### Les enjeux de la thématique

- Comprendre la méthode ADVP

## Tremplin du développement vocationnel : comment utiliser au mieux la démarche ADVP

### Parcours de 6 à 30h laissé au libre choix

- Module 1 : Historique et développement de la démarche**  
Objectif : Comprendre les fondamentaux de la démarche  
Format : 3h de théorie et 3h de pratique  
6h F
- Module 2 : Les quatre phases de la démarche ADVP en pratique**  
Objectif : Comprendre la mise en œuvre de la démarche  
Format : 3h de théorie et 3h de pratique  
6h F
- Module 3 : Approche « orientante »**  
Objectif : Comprendre les enjeux de l'approche orientante.  
Format : 3h de théorie et 3h de pratique  
6h F
- Module 4 : Motivation et développement vocationnel**  
Objectif : Identifier les leviers motivationnels des élèves comprendre les enjeux du développement vocationnel  
Format : 3h de théorie et 3h de pratique  
6h F
- Module 5 : Stratégie d'accompagnement**  
Objectif : Construire des stratégies d'intervention pour soutenir la motivation et l'autonomie  
Format : 3h de théorie et 3h de pratique  
6h F

### Publics/territoires ciblés

CPE / Prof doc / Personnel de direction - niveau enseignants du second degré - collège - lycées.

### Définition du/des besoins des usagers

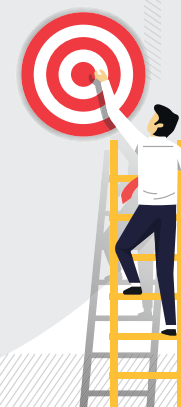
- Comprendre la méthode ADVP (Activation du développement vocationnel et personnel)
- Animer des activités pédagogiques ADVP.

### Type et support de production à réaliser par les stagiaires

Outils d'autoréflexion, outils pédagogiques à mettre en œuvre en classe, guides pédagogiques.

### Référente du parcours et formatrice

Marion Petipré, Directrice LaPsyDÉ Labschool Universitaire





DISPOSITIF 22A0010567

Innoven en formation

## L'innovation, l'échange : comment comprendre les enjeux de développement du 21<sup>e</sup> siècle

### enjeux

#### Les enjeux de la thématique

- Comprendre la méthode ADVP.



#### Parcours de 6 à 30h laissé au libre choix

- Module 1 : Les compétences du XXI<sup>ème</sup> siècle**  
Objectif : Identifier les compétences indispensables pour un monde en pleine mutation  
Format : 3h de théorie et 3h de pratique  
6h F
- Module 2 : De l'expérimentation à la transformation pédagogique**  
Objectif : Comprendre le processus d'innovation  
Format : 3h de théorie et 3h de pratique  
6h F
- Module 3 : Créer un environnement favorable au développement de l'innovation pédagogique**  
Objectif : Appréhender le cadre favorable à l'innovation.  
Format : 3h de théorie et 3h de pratique  
6h F
- Module 4 : Développer des communautés de pratiques**  
Objectif : Identifier les éléments principaux d'une communauté de pratique les enjeux du développement vocationnel  
Format : 3h de théorie et 3h de pratique  
6h F
- Module 5 : Intégrer les innovations en classe**  
Objectif : Appréhender la mise en œuvre des innovations en classe  
Format : 3h de théorie et 3h de pratique  
6h F

#### Publics/territoires ciblés

CPE / Prof doc / Personnel de direction - niveau enseignants du second degré - collège - lycées.

#### Définition du/des besoins des usagers

- Comprendre les enjeux de l'innovation.
- Favoriser la prise d'initiative et l'échange de pratiques entre enseignants.

#### Type et support de production à réaliser par les stagiaires

Outils d'autoréflexion, outils pédagogiques à mettre en œuvre en classe, guides pédagogiques.

#### Référente du parcours et formatrice

Marion Petipré, Directrice LaPsyDÉ Labschool Universitaire



Motivation et orientation

## La motivation, vecteur d'énergie et d'autodétermination : comment l'appréhender

### enjeux

#### Les enjeux de la thématique

- Théorie de la motivation.
- Développement vocationnel.



### Parcours de 6 à 30h laissé au libre choix

- Module 1 : Les types de motivation**  
Objectif : Identifier les types de motivation et leur impact  
Format : 3h de théorie et 3h de pratique
- Module 2 : La théorie de l'auto-efficacité**  
Objectif : Comprendre les fondamentaux de la théorie de l'auto-efficacité  
Format : 3h de théorie et 3h de pratique
- Module 3 : La théorie de l'autodétermination**  
Objectif : Comprendre les fondamentaux de la théorie de l'autodétermination  
Format : 3h de théorie et 3h de pratique
- Module 4 : Concevoir un programme d'intervention motivationnelle**  
Objectif : Appréhender les éléments indispensables pour proposer un schéma d'intervention motivationnel  
Format : 3h de théorie et 3h de pratique
- Module 5 : Favoriser la coéducation**  
Objectif : Comprendre les enjeux de la coéducation et inclure les parents dans le plan d'intervention  
Format : 3h de théorie et 3h de pratique

### Publics/territoires ciblés

CPE / Prof doc / Personnel de direction - niveau enseignants du second degré - collège - lycées.

### Définition du/des besoins des usagers

- Appréhender les différents outils en matière de développement de la motivation dans une perspective interventionniste
- Concevoir un plan d'intervention motivationnel.

### Type et support de production à réaliser par les stagiaires

Outils d'autoréflexion, outils pédagogiques à mettre en œuvre en classe, guides pédagogiques.

### Référente du parcours et formatrice

Marion Petipré, Directrice LaPsyDÉ Labschool Universitaire



DISPOSITIF 22A0010573

Appréhender les outils propres à la conception pédagogique pour accompagner à la construction du projet d'orientation

## Comment créer du concept pédagogique au service de l'autoréflexion de l'élève

### enjeux

#### Les enjeux de la thématique

- Conception pédagogique.
- Accompagnement de l'élève.
- Autoréflexivité.



### Parcours de 6 à 30h laissé au libre choix

- Module 1 : Les fondamentaux de la conception pédagogique**  
Objectif : Comprendre les grands piliers de la conception pédagogique  
Format : 3h de théorie et 3h de pratique
- Module 2 : Les outils de création de ressources**  
Objectif : Identifier les outils numériques pour créer des ressources  
Format : 3h de théorie et 3h de pratique
- Module 3 : La méthodologie de la création de ressources pédagogiques**  
Objectif : Comprendre les grandes étapes de la méthodologie de création de ressources  
Format : 3h de théorie et 3h de pratique
- Module 4 : La conception pédagogique au service de l'autoréflexivité de l'élève**  
Objectif : Comprendre les enjeux de favoriser l'autoréflexivité à travers la conception pédagogique  
Format : 3h de théorie et 3h de pratique
- Module 5 : Mettre en œuvre des pratiques autoréflexives dans sa classe**  
Objectif : Concevoir des outils pour favoriser l'autoréflexivité  
Format : 3h de théorie et 3h de pratique

### Publics / territoires ciblés

CPE / Prof doc / Personnel de direction - niveau enseignants du second degré - collège - lycées.

### Définition du/des besoins des usagers

- Développer des activités d'accompagnement à l'orientation
- Concevoir des outils de parcours de l'élève dans sa globalité.

### Type et support de production à réaliser par les stagiaires

Outils d'autoréflexion, outils pédagogiques à mettre en œuvre en classe, guides pédagogiques.

### Référente du parcours et formatrice

Marion Petipré, Directrice LaPsyDÉ Labschool Universitaire



DISPOSITIF 22A0010575

Développer  
la relation  
École - Entreprise  
au service de  
l'orientation

## S'ouvrir au monde de l'entreprise : quel levier pour les acteurs de l'école

### Parcours entier à suivre de 12h

Parcours de 12 heures sur deux jours pour moitié en entreprise et pour moitié en établissement scolaire.



3h

#### Module 1 : Immersion en entreprise

**Action/contenu :** Mise en situation et familiarisation avec le fonctionnement de l'entreprise.

**Objectif :** Déconstruction des stéréotypes et des idées reçues.  
**Livrable :** Recueil d'observations sur pl'organisation de l'entreprise et des métiers.

3h

#### Module 2 : Atelier en entreprise

**Action/contenu :** Echanges avec un expert-métier sur l'esprit entrepreneurial, les grandes tendances du marché de l'emploi du territoire et l'évolution des métiers.

**Objectif :** Acculturation aux opportunités de l'insertion professionnelle et aux messages à faire passer aux élèves [donner envie].  
**Livrable :** Restitution, pistes de réflexion sur l'exploitation des éléments en milieu scolaire.

2x3h

#### Module 3 : Atelier de construction d'outils pédagogiques et retour d'expérience (une journée en établissement)

**Action/contenu :** Atelier animé par un expert ou un inspecteur - orientation. Capitalisation, conception d'outils pédagogiques et construction d'un plan d'actions au profit de l'établissement et des élèves.

**Objectif :** Meilleure connexion et actions conjointes entre l'École et l'entreprise.  
**Livrables :** Outils pédagogiques et plan d'actions.

## enjeux

### Les enjeux de la thématique

- **Déconstruction** des stéréotypes et des idées reçues.
- **Acculturation** aux opportunités de l'insertion professionnelle et aux messages à passer aux élèves.
- **Actions conjointes** entre le Collège et l'entreprise.



### Publics / territoires ciblés

Parcours Fléché pour public désigné : Les Professeurs de systèmes numériques du LP Gustave FERRIÉ - expérimentation sur l'entrepreneuriat / Orientation avec l'appui du MEDEF IDF et d'un collectif d'associations.

### Définition du/des besoins des usagers

Meilleure connaissance du monde de l'entreprise et de l'esprit entrepreneurial pour une orientation optimisée des élèves.

### Type et support de production à réaliser par les stagiaires

Outils pédagogiques et plan d'actions réaliste et novateur.

### Référente du parcours

Responsable de l'expérimentation :  
**Véronique Blanc, DRAFPIC Adjointe**

### Intervenants

Choix d'une entreprise d'accueil avec le MEDEF IDF  
- Estelle Henry, Coordinatrice régionale de la Formation Professionnelle / [estelle.henry@medef-idf.fr](mailto:estelle.henry@medef-idf.fr)  
- Inna Bardet, Développeur de l'emploi auprès des entreprises - 75 / [ibardet@medefparis.fr](mailto:ibardet@medefparis.fr)  
Appui possible de la Mission académique École - Entreprise : [ecleentreprise@ac-paris.fr](mailto:ecleentreprise@ac-paris.fr)



DISPOSITIF 22A0010582

Stage  
en entreprise

## comment maîtriser les systèmes numériques dans les rapports "école / entreprise"

### enjeux

#### Les enjeux de la thématique

- **Maîtrise** des évolutions réglementaires, des procédés et des opportunités de l'insertion professionnelle.
- **Développement** d'actions conjointes entre le lycée et l'entreprise.

#### Parcours entier à suivre de 18h

Parcours de 18 heures sur deux jours et demi.

##### Module 1 : Immersion en entreprise

**Action/contenu :** Immersion dans l'entreprise.  
**Objectif :** Suivi des évolutions.

**Livrable :** Recueil d'observations sur les évolutions réglementaires, des procédés et des opportunités de l'insertion professionnelle.

16h

##### Module 2 : Atelier de construction d'outils pédagogiques et retour d'expérience

**Action/contenu :** Atelier animé par un expert ou un inspecteur. Capitalisation, conception d'outils pédagogiques et construction d'un plan d'actions au profit de l'établissement et des élèves.

**Objectif :** Réflexion sur l'exploitation des éléments d'innovation en milieu scolaire. Meilleure connexion et actions conjointes entre l'École et l'entreprise.  
**Livrable :** Outils pédagogiques et plan d'actions.

2h



#### Publics/territoires ciblés

Parcours Fléché pour public désigné : Les **Professeurs de systèmes numériques du LP Gustave FERRIÉ** - expérimentation sur l'entrepreneuriat / Orientation avec l'appui du MEDEF IDF et d'un collectif d'associations

#### Définition du/des besoins des usagers

Meilleure connaissance des évolutions de la filière des systèmes numériques.

#### Type et support de production à réaliser par les stagiaires

Outils pédagogiques et plan d'actions réaliste et novateur.

#### Référente du parcours

Responsable de l'expérimentation :  
**Véronique Blanc, DRAFPIC Adjointe**

#### Intervenants

Choix d'une entreprise d'accueil avec le MEDEF IDF  
- Estelle HENRY, Coordinatrice régionale de la Formation Professionnelle / estelle.henry@medef-idf.fr  
- Inna BARDET, Développeur de l'emploi auprès des entreprises - 75 / ibardet@medefparis.fr  
Appui possible de la Mission académique École - Entreprise : ecleentreprise@ac-paris.fr



Stage  
en entreprise

## comment maîtriser l'insertion professionnelle dans la filière hygiène et propreté

### enjeux

#### Les enjeux de la thématique

- **Maîtrise** des évolutions réglementaires, des procédés et des opportunités de l'insertion professionnelle.
- **Développement** d'actions conjointes entre le lycée et l'entreprise.



#### Parcours entier à suivre de 18h

Parcours de 18 heures sur deux jours et demi.

##### Module 1 : Immersion en entreprise

**Action/contenu :** Immersion dans l'entreprise.  
**Objectif :** Suivi des évolutions.

**Livrable :** Recueil d'observations sur les évolutions réglementaires, des procédés et des opportunités de l'insertion professionnelle.

16h

##### Module 2 : Atelier de construction d'outils pédagogiques et retour d'expérience

**Action/contenu :** Atelier animé par un expert ou un inspecteur. Capitalisation, conception d'outils pédagogiques et construction d'un plan d'actions au profit de l'établissement et des élèves.

**Objectif :** Réflexion sur l'exploitation des éléments d'innovation en milieu scolaire. Meilleure connexion et actions conjointes entre l'École et l'entreprise

**Livrable :** Outils pédagogiques et plan d'actions.

2h



#### Publics/territoires ciblés

Parcours Fléché pour public désigné : Les Professeurs Hygiène et propreté du LP Edmond Rostand - expérimentation sur l'entrepreneuriat / Orientation avec l'appui du MEDEF IDF et d'un collectif d'associations.

#### Définition du/des besoins des usagers

Meilleure connaissance des évolutions de la filière Hygiène et propreté.

#### Type et support de production à réaliser par les stagiaires

Outils pédagogiques et plan d'actions réaliste et novateur.

#### Référente du parcours

Responsable de l'expérimentation :

**Véronique Blanc, DRAFPIC Adjointe**

#### Intervenants

Choix d'une entreprise d'accueil avec le MEDEF IDF

- Estelle HENRY, Coordinatrice régionale de la Formation Professionnelle / estelle.henry@medef-idf.fr
- Inna BARDET, Développeur de l'emploi auprès des entreprises - 75 / ibardet@medefparis.fr

Appui possible de la Mission académique École - Entreprise : ecleentreprise@ac-paris.fr

DISPOSITIF 22A0010587

Stage  
en entreprise

## comment maîtriser l'insertion professionnelle dans la filière de la productique

### Parcours entier à suivre de 18h

Parcours de 18 heures sur deux jours et demi.

#### Module 1 : Immersion en entreprise

**Action/contenu :** Immersion dans l'entreprise.

**Objectif :** Suivi des évolutions.

**Livrable :** Recueil d'observations sur les évolutions réglementaires, des procédés et des opportunités de l'insertion professionnelle.

#### Module 2 : Atelier de construction d'outils pédagogiques et retour d'expérience

**Action/contenu :** Atelier animé par un expert ou un inspecteur. Capitalisation, conception d'outils pédagogiques et construction d'un plan d'actions au profit de l'établissement et des élèves.

**Objectif :** Réflexion sur l'exploitation des éléments d'innovation en milieu scolaire. Meilleure connexion et actions conjointes entre l'École et l'entreprise.

**Livrable :** Outils pédagogiques et plan d'actions.



## enjeux

### Les enjeux de la thématique

- **Maîtrise** des évolutions réglementaires, des procédés et des opportunités de l'insertion professionnelle.
- **Développement** d'actions conjointes entre le lycée et l'entreprise.

### Publics / territoires ciblés

Parcours Fléché pour public désigné :  
**Les Professeurs de Productique du LP Chennevière Malezieux** - expérimentation sur l'entrepreneuriat / Orientation avec l'appui du MEDEF IDF et d'un collectif d'associations.

### Définition du/des besoins des usagers

Meilleure connaissance des évolutions de la filière Productique.

### Type et support de production à réaliser par les stagiaires

Outils pédagogiques et plan d'actions réaliste et novateur.

### Référente du parcours

Responsable de l'expérimentation :  
**Véronique Blanc, DRAFPIC Adjointe**

### Intervenants

Choix d'une entreprise d'accueil avec le MEDEF IDF  
- Estelle HENRY, Coordinatrice régionale de la Formation Professionnelle / estelle.henry@medef-idf.fr  
- Inna BARDET, Développeur de l'emploi auprès des entreprises - 75 / ibardet@medefparis.fr  
Appui possible de la Mission académique École - Entreprise : ecleentreprise@ac-paris.fr