

JEUX OLYMPIQUES ET PARALYMPIQUES

PARIS 2024

**VOUS PRÉPARER
AUX JEUX
VOUS HÉBERGER
VOUS ACCUEILLIR
POUR VOS RÉUNIONS
ET ÉVÉNEMENTS**

LA CITÉ INTERNATIONALE
UNIVERSITAIRE DE PARIS
CENTRE DE PRÉPARATION
AUX JEUX





UN CAMPUS UNIQUE

POUR VOTRE PRÉPARATION, VOS HÉBERGEMENTS ET VOS ÉVÉNEMENTS

La Cité internationale universitaire de Paris, labellisée Terre de Jeux 2024, prend part à l'aventure des Jeux olympiques et paralympiques de Paris 2024 en tant que Centre de préparation pour l'escrime et le rugby à 7.

La Cité internationale, située au coeur de la capitale et à proximité des lieux de compétition, est un campus unique au monde où vous pourrez :

Vous préparer aux Jeux

Deux espaces sportifs, qui ont accueilli des grands événements internationaux, sont à votre disposition ainsi que près de 30 installations sportives complémentaires dans le parc.

Être hébergés en bénéficiant de nombreux services

La Cité internationale met à votre disposition 2 000 chambres individuelles du 26 juillet au 11 août 2024 et 600 du 28 août au 8 septembre 2024 : studio, chambre simple ou double, appartement de 3 à 5 pièces, avec toutes les commodités nécessaires et de nombreuses offres de restauration sur le campus.

Organiser vos réunions et vos événements

La Cité internationale offre un cadre unique pour vos réunions et vos événements avec son parc paysager et son patrimoine architectural exceptionnel. Amphithéâtre, salons, jardins, offres traiteurs clés en main ou sur mesure, prestations techniques... Dans ses espaces inspirants, vous pourrez faire vivre à vos publics une expérience privilégiée : réunions, séminaires, webinaires, conférences, réceptions, garden party, team buildings...

Les disciplines du Centre de préparation

En tant que Centre de préparation aux Jeux, la Cité internationale a été sélectionnée pour accueillir les disciplines olympiques et paralympiques suivantes :



Une expérience reconnue dans l'accueil des grands événements internationaux

- Hébergement des athlètes lors de la 10^e édition des Gay Games en 2018
- Accueil dans la salle d'escrime de l'équipe du Japon en préparation des Jeux olympiques et paralympiques de Londres en 2012
- Village des athlètes pour les Championnats du monde d'athlétisme en 2003

LES INFRASTRUCTURES ET ÉQUIPEMENTS

ESPACE SUD - PARC EST

 **L'ESCRIME**
1 SALLE D'ARMES

La Cité internationale universitaire de Paris dispose d'une salle d'escrime comportant 13 pistes électriques. Elle est située dans le parc Est. La salle d'escrime avec sa lumière naturelle au cœur du parc de la Cité internationale a servi de Centre de préparation à l'équipe du Japon pour les Jeux olympiques et paralympiques de 2012 à Londres. Centre d'entraînement du Paris Université Club, cette salle a permis la formation de nombreux champions olympiques français.



© Bruno Agaisse



© Antoine Meyssonier



DESRIPTIF DE L'ÉQUIPEMENT

Nombre de pistes électriques	13
Type de sol	Pistes métalliques
Équipements disponibles	Établi (avec fers à souder, tournevis, etc.) Espace de stockage sécurisé pour le matériel Atelier de réparation Vestiaire avec douches Rangements
Surface	530 m ²
Nombre de personnes	137

Adresse postale

Cité internationale universitaire de Paris
Espace Sud
9F Boulevard Jourdan
75014 PARIS

Accès

RER B, Tramway T3 : station Cité Universitaire
Bus 21 : arrêt Cité Universitaire
Bus 67 : arrêt Stade Charley
Bus 88 : arrêt Montsouris - Tombe Issoire

 **La salle d'escrime est accessible PMR.**

LES INFRASTRUCTURES ET ÉQUIPEMENTS

STADE - PARC OUEST

LE RUGBY À 7 1 TERRAIN DE RUGBY

La Cité internationale universitaire de Paris dispose d'un terrain de rugby dans le parc Ouest à proximité de la porte d'Orléans. Il a été entièrement rénové en 2019 et permet de s'entraîner sur un terrain synthétique aux normes World Rugby. Le stade de rugby est niché et sécurisé au cœur du parc de la Cité internationale. Il accueille la section rugby du Paris Université Club, l'ensemble des activités rugby des universités de Paris 2 et 5 et des compétitions universitaires.



©Antoine Meyssonnier



©Antoine Meyssonnier



DESRIPTIF DE L'ÉQUIPEMENT

Nombre de terrains	1
Surface du terrain	Synthétique
Eclairage de nuit	Oui
Nombre de personnes dans le bâtiment	130

Adresse postale

Cité internationale universitaire de Paris
Stade Ouest
45S Boulevard Jourdan
75014 PARIS

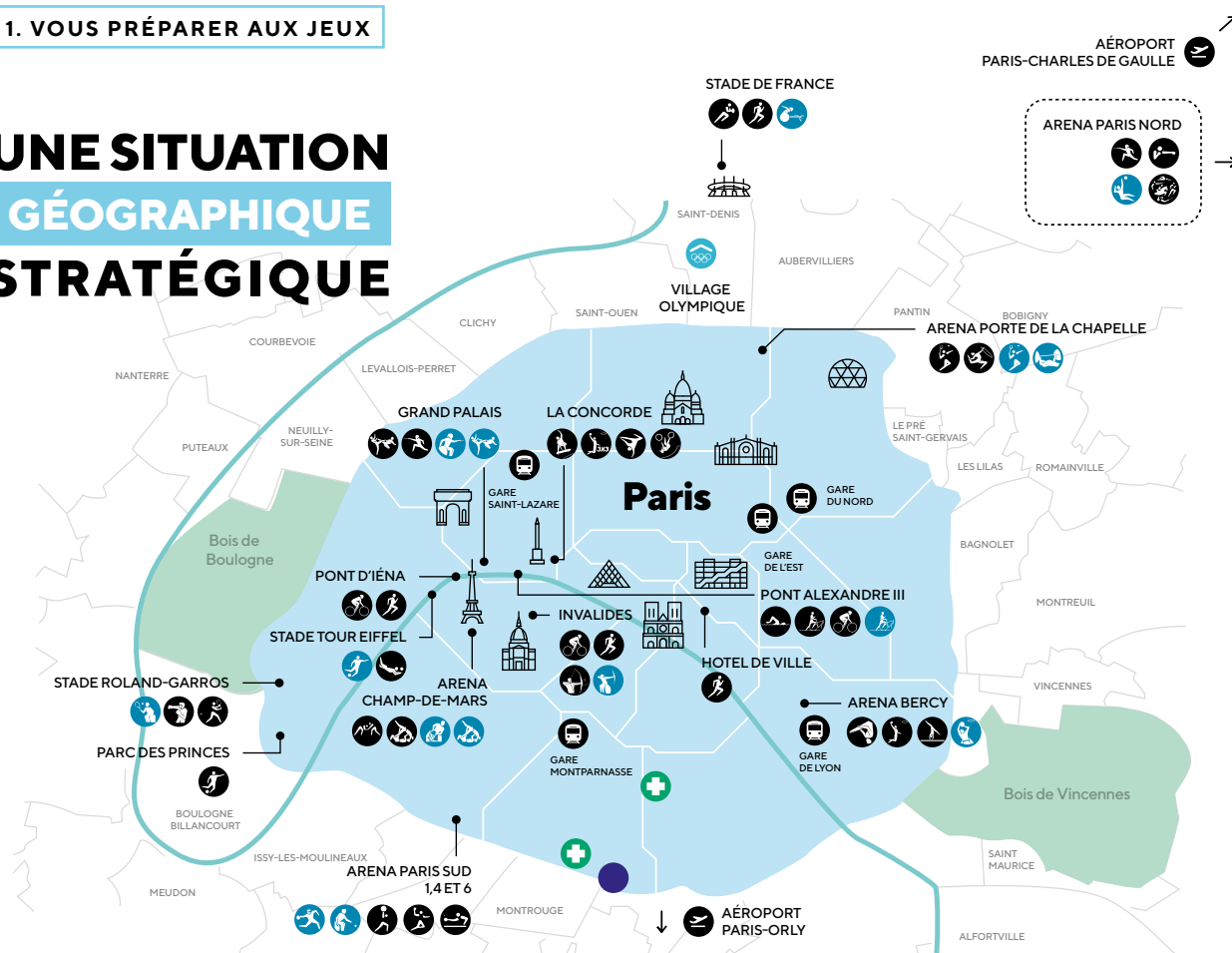
Accès

RER B, Tramway T3 : station Cité universitaire
Bus 21 : arrêt Cité universitaire
Métro Ligne 4 : Porte d'Orléans

 **Le stade de rugby est accessible PMR.**

1. VOUS PRÉPARER AUX JEUX

UNE SITUATION GÉOGRAPHIQUE STRATÉGIQUE



LÉGENDE

-  **Cité internationale universitaire de Paris**
17, boulevard Jourdan, 75014 Paris
-  **Le Village olympique**
Gare : Saint-Denis Pleyel
-  **Hôpital Cochin**
27 rue du faubourg Saint-Jacques, 75014 Paris
-  **L'Institut Mutualiste Montsouris**
42 boulevard Jourdan, 75014 Paris

Sites de compétitions

- Grand Palais**
4 rue de Valois, 75001 Paris
- Arena Paris Sud 1,4 et 6**
1 pl. de la Porte de Versailles, 75015 Paris
- Arena Champ de Mars**
Champ-de-Mars, 75007 Paris
- Arena Paris Nord**
Parc des expositions, 93420 Villepinte
- Stade de la Concorde**
Place de la concorde, 75008 Paris

Arena Porte de La Chapelle

Porte de la Chapelle, 75018 Paris

Stade de Roland Garros

Porte d'Auteuil, 75016 Paris

Le Parc des Princes

24 rue du Commandant Guilbaud, 75016 Paris

Arena bercy

8 bd de Bercy, 75012 Paris

Pont d'Iéna

Pont d'Iéna, 75116 Paris

Pont Alexandre III

Pont Alexandre III, 75008 Paris

Hôtel de ville

Pl. de l'Hôtel de Ville, 75001 Paris

Stade Tour Eiffel

2 av. de Suffren, 75007 Paris

Stade de France

ZAC du Cornillon Nord, 93200 Saint-Denis

Invalides

129 rue de Grenelle, 75007 Paris

QUELQUES DISTANCES



La Cité internationale est très bien située dans le 14^e arrondissement de Paris. Grâce au RER B et au Tram, elle est cœur des réseaux de transport de Paris et de sa région. Le campus est très bien desservi pour un accès rapide vers le village olympique, les sites de compétition, l'aéroport Charles-de-Gaulle et les infrastructures de santé (deux hôpitaux).

- **Aéroport Charles-de-Gaulle**
à 46 min en transports en commun (RER B direct)
- **Orly aéroport** à 29 min en transports en commun (bus direct) et 11 min en voiture
- **Grand Palais** à 30 min en transports en commun et en voiture
- **Stade de France** à 30 min en transports en commun et 41 min en voiture
- **Arena Champ de Mars**
à 30 min en transports en commun et 27 min en voiture
- **Arena Paris Sud** à 19 min en transports en commun et en voiture
- **Stade de la Concorde**
à 25 min en transports en commun et 32 min en voiture
- **Hôpital Cochin** à 28 min en transports en commun et 16 min en voiture
- **Institut Mutualiste Montsouris**
à 7 min à pied et 7 min en voiture

LES INFRASTRUCTURES SPORTIVES COMPLÉMENTAIRES

La Cité internationale universitaire Paris rassemble près de 30 installations sportives complémentaires dans son parc. Le campus dispose de toutes les infrastructures et commodités pour faciliter la vie d'une délégation sportive internationale.

LES +

- Salles de détente, salons de réceptions, salles de travail spécifiques
- Visionnage vidéo sur tous types d'écran
- Multiples possibilités de restauration sur place
- Mise à disposition de local de stockage possible
- Mise à disposition possible des délégations d'espaces sportifs complémentaires : salle de musculation, piscine, un dojo, un gymnase, des terrains de tennis...
- Un service des sports et son personnel à votre service logistique tout au long de votre séjour



Une piscine de 25 m x 9 m comportant 4 lignes d'eau située au cœur du campus dans la Maison internationale (180 personnes).



Un dojo de 175m² (40 personnes).



Une salle de musculation de 150m² toute équipée située dans la Maison internationale (40 personnes).

DEVIS SUR
DEMANDE



AUTRES INSTALLATIONS DISPONIBLES

- 1 salle de danse de 200 m² (54 personnes)
- 1 terrain revêtement multisports
- 1 terrain officiel ou 2 terrains réduits de basketball
- 1 terrain officiel ou 3 terrains réduits de volleyball
- 5 terrains de badminton
- 4 courts de tennis découverts non éclairés (quick)
- 4 courts de tennis découverts éclairés (résine)
- 1 salle polyvalente de 120 m² dans la Maison des étudiants de la francophonie (49 personnes) avec 1 vestiaire collectif
- 2 salles R8+ dans la Résidence Julie-Victoire Daubié : 1 salle polyvalente (30 personnes) et 1 salle de musculation (12 personnes)
- 1 terrain de pétanque



Le stade Ouest Dalmasso entièrement rénové en 2019 avec vestiaires (176 personnes dans le bâtiment), éclairages, terrain de football en synthétique (foot à 8 et à 11), 2 terrains multisports EPS en synthétique de 24m x 16m (basketball, volleyball, handball).

UNE VARIÉTÉ D'HÉBERGEMENTS SUR LE CAMPUS

La Cité internationale met à votre disposition dans ses maisons de pays ou d'écoles des hébergements variés, un service de qualité et toutes les commodités nécessaires pour que le séjour des délégations se déroule dans les meilleures conditions. Studio, chambre simple ou double, appartement de 3 à 5 pièces : nos hébergements s'adaptent à vos besoins.

Le cœur de métier de la Cité internationale universitaire de Paris

L'hébergement est le cœur de métier de la Cité internationale universitaire de Paris. Depuis près de 20 ans, elle développe une véritable culture de l'accueil reconnue à l'échelle internationale. Pour vos délégations, la Cité internationale met à disposition 2 000 chambres individuelles du 26 juillet au 11 août 2024 pour les Jeux olympiques et 600 du 28 août au 8 septembre 2024 pour les Jeux paralympiques.

Ces chambres sont réparties dans les différentes maisons du campus. Toutes disposent d'espaces collectifs : cuisine, salon et foyer qui offrent la possibilité d'expérimenter le vivre ensemble dans une ambiance internationale.

Accueillir en toute sécurité

- Une équipe dédiée à l'accueil de vos délégations avant et pendant votre séjour
- Un accueil spécifique dans chaque résidence
- Un service de sécurité 24h/24 et 7 jours/7, adaptable selon vos souhaits

PRESTATIONS HÔTELIÈRES

Nos chambres, lumineuses et confortables, sont toutes équipées :

- ✓ D'UN LIT 90/190
- ✓ D'UN BUREAU
- ✓ D'UN PLACARD
- ✓ D'UN LAVABO

SERVICES

- ✓ Wifi haut débit
- ✓ Kit de toilette (serviette de toilette de bain et un tapis)
- ✓ Accès aux espaces collectifs des maisons
- ✓ Ménage tous les 3 jours avec changement du kit de toilette, changement des draps 1 fois par semaine
- ✓ Accueil de 8h à 20h 7 jours/7



©Antoine Meyssonier



©Antoine Meyssonier



©Antoine Meyssonier

CONFORT + Sanitaires privés et kitchenette inclus

CONFORT Sanitaires privés (wc, douche) dont 150 accessibles aux personnes à mobilité réduite

STANDARD Sanitaires communs entre petits groupes de chambres

DEVIS SUR
DEMANDE

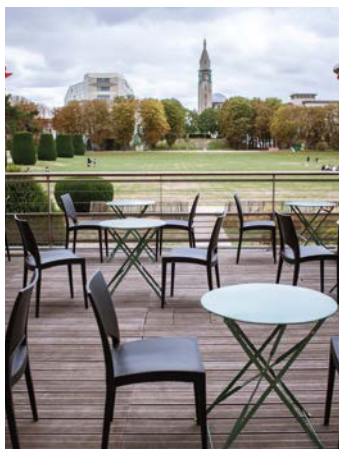


DE NOMBREUX SERVICES À VOTRE DISPOSITION

À la Cité internationale universitaire de Paris, de nombreux services sont mis à votre disposition pour optimiser vos conditions de séjour : des espaces de restauration, des bibliothèques, des espaces culturels...

SE RESTAURER

La Cité internationale propose une offre variée de restauration. Pour un déjeuner assis ou dans l'herbe, une pause, un repas complet ou sur le pouce, nos 7 espaces vous sont ouverts : restaurants, cafétérias, salon de thé, formules sur place ou à emporter, cuisines du monde ou végétarienne. Il y en a pour tous les goûts.



©M. Delahaye



©Alexandre Allouf



©Droits réservés



FAIRE UNE PAUSE

La Cité internationale est aussi un lieu hors du temps où vos délégations pourront faire une pause le temps d'un peu de lecture, d'un concert ou d'un spectacle.



©Antoine Meyssonier

La bibliothèque centrale de la Maison internationale vous offre accès à la presse étrangère et à des collections généralistes, multidisciplinaires et multimédias axées sur la culture française (50 000 ouvrages et 9200 périodiques). Vous pourrez même vous perfectionner en français en autonomie dans notre espace langues.



©Antoine Meyssonier

La Cité internationale universitaire de Paris est un lieu culturel et artistique unique à Paris. Ses 43 maisons organisent chaque année près de 1000 événements des cultures du monde gratuits.

ORGANISER VOS RÉUNIONS ET VOS ÉVÉNEMENTS AVANT, PENDANT ET APRÈS LES JEUX

La Cité internationale universitaire de Paris offre un cadre unique pour vos réunions et événements avec son parc paysager et son patrimoine architectural exceptionnel. Dans ses espaces inspirants, vous pourrez faire vivre à vos publics une expérience privilégiée : réunions, séminaires, webinaires, conférences, réceptions, garden party, team buildings...

UN APERÇU DE NOS ESPACES D'EXCEPTION

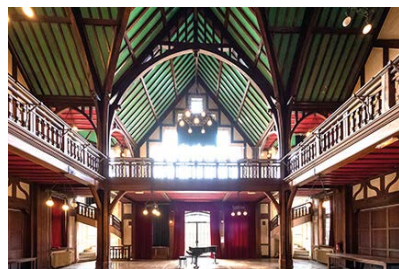


©Droits réservés

L'espace Adenauer

Un grand amphithéâtre modulable de 800 m² et ses deux galeries latérales, idéal pour vos séminaires préparatoires avant les Jeux ou pour réunir vos équipes ou invités lors de préparations.

Capacité : 500 en cocktail, 280 à 500 en conférence et 100 en classe.



©Droits réservés

La Fondation Deutsch de la Meurthe

Son grand salon de 180 m², son jardin central et ses motifs pittoresques qui évoquent les collèges anglais.

Capacité : 180 en conférence, 250 en repas assis et 70 en classe.



©Antoine Meyssonier

Le salon Honnorat

Un cadre exceptionnel de 400 m² modulable pour accueillir buffet, dîner ou remises de prix avec une vue imprenable sur le parc de la Cité internationale.

Capacité : 200 en conférence, 350 en cocktail et 280 en repas assis.

DEVIS SUR
DEMANDE

Si vous recherchez l'originalité d'un espace, la tranquillité d'un parc, la beauté du patrimoine, la facilité d'accès, des services innovants et le professionnalisme d'une équipe dédiée, la Cité internationale est l'endroit idéal. Vous pourrez puiser dans les messages forts de la Cité internationale qui résonnent avec ceux des Jeux olympiques et paralympiques pour créer un cadre cohérent à vos différents temps forts.



©Antoine Meyssonier

©Antoine Meyssonier

Des salles de réunion équipées

La Cité internationale dispose de différents espaces modulables et modernes pour vos réunions et conférences. Deux salles équipées de 51 m² et de 38 m² sont notamment idéales pour créer une ambiance de travail conviviale.

Capacité : 28 en U chacune.

3. VOUS ACCUEILLIR POUR VOS RÉUNIONS ET ÉVÉNEMENTS

UNE INFINIE DE POSSIBILITÉS EN EXTÉRIEUR



©Antoine Meyssonnier

La grande pelouse

D'une superficie de 10 000 m², la grande pelouse est située au coeur du parc. Elle est idéale pour organiser vos grands événements et animations autour du sport.

DES OFFRES TRAITEUR CLÉS EN MAIN OU SUR MESURE

Confiez-nous l'organisation de la restauration pour vos délégations, vos invités ou pour vos temps forts. Nous pouvons vous proposer des offres clés en main ou sur mesure pour rendre vos moments uniques : petits-déjeuners, cocktails, dîners, soirées à thèmes, offres clique et collecte. Dans un souci de développement durable, notre carte se renouvelle à chaque saison.

Nos gammes

Pour répondre à vos besoins selon les différents moments de la journée, nous avons des solutions.



©Antoine Meyssonnier

Plateaux repas et lunch box



©Antoine Meyssonnier

Des jardins privatisables

La Cité internationale dispose de jardins privatisables aux abords de ses maisons pour vos événements exclusifs, vos déjeuners sur l'herbe ou vos garden party.



©Droits réservés

Petits-déjeuners, accueil café et pauses



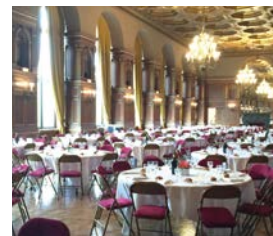
©Droits réservés

Animations et prestations sur mesure



©Droits réservés

Buffets et cocktails debout



©Droits réservés

Repas assis

DEVIS SUR DEMANDE

DES PRESTATIONS ANNEXES



©Droits réservés

Prestations techniques et logistiques

Offres packagées ou sur mesure : audio, vidéo, traduction simultanée, agents de sécurité, hôtesse, mobilier...



©Antoine Meyssonnier

Des animations au vert

La Cité internationale devient votre terrain de jeux. Au coeur son parc ou au détour de jardins privatisables, vous pourrez challenger vos équipes autour d'ateliers solidaires, de team buildings, d'activités détente, de jeux de piste ou de visites guidées.

4. CHIFFRES CLÉS

DES INFRASTRUCTURES
SPORTIVES, DES
SERVICES ET DES
LOGEMENTS À VOTRE
DISPOSITION



©Antoine Meysonnier

1 

SALLE D'ESCRIME

1 

TERRAIN DE RUGBY

30 

INSTALLATIONS SPORTIVES
COMPLÉMENTAIRES

7 

LIEUX DE RESTAURATION
ATYPIQUES ET CONVIVIAUX

2000

CHAMBRES DU 26 JUILLET
AU 11 AOÛT 2024

600

CHAMBRES DU 28 AOÛT
AU 8 SEPTEMBRE 2024

DES ESPACES
D'EXCEPTION POUR
VOS RÉUNIONS
ET ÉVÉNEMENTS



©Antoine Meysonnier

1

AMPHITHÉÂTRE DE 100
À 500 PERSONNES

1

GRAND SALON DE 200
À 350 PERSONNES

1

SALON DE 70
À 250 PERSONNES

17

SALONS ET SALLES
DE 18 À 160 PERSONNES

1

GRANDE PELOUSE
DE 10 000 M²

Des

JARDINS
DANS LE PARC

CONTACT

Pour toute demande concernant notre salle d'éscrime, notre terrain de rugby, nos installations sportives, nos hébergements, nos offres de restauration et de traiteur ou l'organisation de vos événements dans nos espaces, écrivez-nous à l'adresse :

 paris2024@ciup.fr



**Voir toutes nos offres
en extérieur et en intérieur
pour vos événements**

Nous sommes là pour vous accompagner

La réactivité est notre maître mot. Nous serons à vos côtés à chaque étape de votre demande. Nos équipes professionnelles et à l'écoute s'impliquent totalement dans les projets qui leurs sont confiés. Chaque projet est unique et nous sommes toujours plein de ressources pour contribuer à votre réussite.







Un autre regard
sur le monde

Fondation nationale
reconnue d'utilité publique
par décret du 6 juin 1925

17, boulevard Jourdan
75014 Paris

T +33 1 44 16 64 00
www.ciup.fr

Suivez-nous

