

PSYCHOLOGIE

Mentions :
Psychologie

Des fiches proposées par les SCUJO d'Île-de-France



La **psychologie** est la discipline scientifique qui étudie la structure et le fonctionnement de l'activité mentale et des comportements associés...

4 universités en Île-de-France



Université Paris Cité | Université Paris 8
Vincennes-Saint-Denis | Université Paris
Nanterre | Université Sorbonne Paris Nord

Profil attendu

Un bon niveau scientifique (biologie et mathématiques) est particulièrement recommandé pour certains parcours.

Pour les étudiants internationaux souhaitant intégrer une formation de licence, le niveau B2 en langue française est demandé.

PARCOURSUP : les attendus nationaux

Mentions Psychologie

- Savoir mobiliser des compétences en matière d'expression orale et écrite afin de pouvoir argumenter un raisonnement.
- Disposer de compétences de raisonnement logique et d'argumentation.
- Disposer de compétences dans au moins une langue étrangère, de préférence en anglais.
- Avoir des compétences dans les disciplines scientifiques.
- Avoir des compétences dans les disciplines littéraires et les disciplines de sciences humaines et sociales.
- Faire preuve de curiosité intellectuelle et plus particulièrement pour les sciences humaines.
- Pouvoir travailler de façon autonome et organiser son travail.

Consulter l'offre de formations sur Parcoursup pour prendre connaissance des attendus des autres mentions de cette fiche.

Pour les parcours **LAS** dans chaque domaine consultez les attendus de ces licences et des universités les dispensant dans la fiche SANTÉ.

Au programme

Sont étudiées :

- Les différentes branches de la psychologie : cognitive, du développement, différentielle, sociale, clinique, psychopathologie, biologie, neurosciences.
- L'acquisition des techniques propres à la psychologie : statistiques, tests, démarche scientifique, anglais. Les options et les stages en 3^e année de licence permettront à l'étudiant de se spécialiser pour la poursuite d'études en master

Nombre d'heures d'enseignement : entre 20 et 25 heures (CM/TD) en moyenne par semaine. Pour les doubles cursus : il faut ajouter entre 5 et 10 heures de plus.

Des certifications sont proposées dans les enseignements de licence : PIX / certifications en langue...

Des programmes d'échanges sont possibles en 2^e année et/ou 3^e année de licence ainsi que des doubles cursus à l'étranger (dès la 1^{re} année).

Frais d'inscriptions à l'université : licence : 170€, BUT : 170€, double licence : 170€ + 113€, CVEC : 100€

Les débouchés

En France, la profession de psychologue est réglementée. Pour faire usage de titre de psychologue, il est exigé d'être titulaire d'une licence mention " Psychologie" et d'un master mention "Psychologie" comportant un mémoire de recherche et un stage professionnel de 6 mois minimum. Il faut également s'inscrire au répertoire ADEL (qui recense les professionnels de santé réglementés en mentionnant leurs lieux d'exercice et leurs diplômes) de la Délégation territoriale départementale de son lieu d'exercice.

Après la licence de psychologie, il est très difficile de s'insérer sur le marché du travail.

Il est vivement conseillé de compléter sa formation par un diplôme plus professionnalisant.

Quelques exemples de métiers

La plupart des métiers ci-dessous requiert un niveau master. Certaines professions sont accessibles à partir de bac + 3, en particulier après les licences professionnelles.

Psychologue (clinicien, de l'Éducation nationale, de l'enfance et de l'adolescence, gérontologue, social, du travail et des organisations, ergonome), Neuropsychologue, Conseiller d'orientation psychologue, Conseiller d'orientation scolaire et professionnelle, Chargé des Ressources Humaines, Educateur, Médiateur familial, Manager de structure de santé ou sociale, Professeur des écoles...

UNIVERSITÉ PARIS CITÉ

 LIEU D'ENSEIGNEMENT**Parcours Sciences psychologiques**

UFR Institut de psychologie
71 avenue Édouard Vaillant
92100 Boulogne-Billancourt Cedex

Parcours Psychologie et Humanités

UFR Institut Humanités, Sciences et Sociétés
Campus des Grands Moulins Bâtiment
Olympe de Gouges 8 Place Paul Ricoeur
75013 Paris

 JOURNÉE PORTES OUVERTES

Samedi 3 février 2024

 INFORMATION-ORIENTATION**POP**

Pôle de l'Orientation et de la
Professionnalisation
Bâtiment des Grands Moulins Aile C, RDC
5 rue Thomas Mann 75013 Paris
Tél. : 01 57 27 71 31
oreo@u-paris.fr
[www.u-paris.fr/orientation-et-insertion/](https://u-paris.fr/orientation-et-insertion/)

 HANDICAP

<https://u-paris.fr/etudes-et-handicap/>

 RELATIONS INTERNATIONALES

<https://u-paris.fr/mobilite-detudes/>

 MENTION**Psychologie****2 parcours L1 à L3 :**

- Sciences psychologiques ;
- Psychologie et Humanités.

Licence Accès santé » (L.AS) possible pour les deux parcours de psychologie.

Double licence Psychologie - Sciences biomédicales (L1 à L3).

Parcours bi-diplômant possible pour le parcours Sciences psychologiques sur dossier dès L1 (délivrance de 2 diplômes).

 SPÉCIFICITÉS**Parcours Sciences psychologiques :**

-approche pluridisciplinaire. Sont enseignées de manière progressive de L1 à L3 : psychologie clinique, psychopathologie, psychologie cognitive expérimentale, psychologie du développement, psychologie différentielle, psychologie sociale, neuropsychologie, psychologie gériatologique, psychologie du travail.

-parcours enrichi possible (sous conditions) dès L1 avec UE Excellence à partir du semestre 2 pour les très bons étudiants.

-UE méthodes et pratiques des professionnels de la psychologie de L1 à L3.

Parcours Psychologie et humanités :

- enseignement axé sur la psychopathologie, la psychanalyse, la psychologie clinique, la psychologie du développement, la psychologie sociale et la psychologie de la santé dès la L1.

- spécialisation en psychopathologie et psychanalyse en L3.

Stages :

Parcours Sciences psychologiques : stage obligatoire en L3.

Parcours Psychologie et humanités : 200 heures de stage obligatoire en L3.

Langue étudiée : parcours sciences psychologiques : anglais obligatoire.

Ouverture à l'international : mobilité étudiante possible, sur dossier.

 TRAJECTOIRES EN LICENCE**Après L2 :**

- L3 Sciences de l'éducation (sur dossier) ;
- L3 Sciences du langage ;
- L3 MIASHS parcours Professorat des écoles

UNIVERSITÉ PARIS 8 VINCENNES-SAINT-DENIS

LIEU D'ENSEIGNEMENT

2 rue de la Liberté
93 526 Saint-Denis Cedex

JOURNÉE PORTES OUVERTES

Le samedi 3 février 2024

INFORMATION-ORIENTATION

SCUIO-IP

Service Commun Universitaire d'Information,
d'Orientation et d'Insertion Professionnelle 2
rue de la Liberté

93526 Saint-Denis Cedex

Tél. : 01 49 40 67 17

scuio@univ-paris8.fr

<https://www.univ-paris8.fr/Service-commun-universitaire-d-information-d-orientation-et-d-insertion>

HANDICAP

accueil.handicap@univ-paris8.fr

[https://www.univ-paris8.fr/-Le-service-](https://www.univ-paris8.fr/-Le-service-Accueil-handicap-)

[Accueil-handicap-](#)

RELATIONS INTERNATIONALES

outgoing@univ-paris8.fr

[https://www.univ-paris8.fr/-Relations-](https://www.univ-paris8.fr/-Relations-internationales-)
[internationales-](#)

MENTION

Psychologie

La licence est également dispensée en
enseignement à distance de la L1 à la L3.

SPÉCIFICITÉS

Esprit de la formation : formation généraliste abordant six grands domaines de la psychologie de manière équilibrée : psychologie clinique, psychologie du développement, ergonomie, psychologie sociale, neuropsychologie, psychologie cognitive.

Les cours de spécialités servent de socle à une approche pluridisciplinaire de thématiques sociétales majeures : les âges de la vie, les liens entre santé et handicap, les risques psychosociaux ou les nouvelles technologies numériques (exclusivement en enseignement à distance à l'IED).

Un parcours spécifique est également proposé en lien avec les Sciences du langage - uniquement en présentiel.

Les méthodologies scientifiques sont enseignées de manière approfondie, et une initiation à la recherche est proposée dès la L2.

Stages : 110 heures de stage terrain et/ou recherche en L3.

Langue étudiée : anglais pour psychologues.

Tutorat : les étudiants sont accompagnés pour développer leur méthodologie de travail universitaire, leur projet professionnel, et peuvent bénéficier de tutorat d'accompagnement.

Modalités d'enseignement : La licence est également dispensée en enseignement à distance de la L1 à la L3 auprès de l'Institut d'enseignement à distance (IED www.iedparis8.net/).

L'admission est indépendante du cursus en présentiel, et il n'est pas prévu de possibilité de passage d'une modalité d'enseignement à l'autre.

UNIVERSITÉ PARIS NANTERRE

LIEU D'ENSEIGNEMENT

Campus de Nanterre Bâtiment Zazzo
200 avenue de la République
92000 Nanterre

JOURNÉE PORTES OUVERTES

Mercredi 7 février 2024

INFORMATION-ORIENTATION

API

Accompagnement Parcours Insertion
Bâtiment Ramnoux Bureau E14
200 avenue de la République
92001 Nanterre Cedex
Tél. : 01 40 97 75 34

suio@liste.parisnanterre.fr

<https://scuioip.parisnanterre.fr/accueil-suio>

HANDICAP

servicehandicap@liste.parisnanterre.fr

<https://scuioip.parisnanterre.fr/accueil-sha>

RELATIONS INTERNATIONALES

relations-internationales@liste.parisnanterre.fr

<http://international.parisnanterre.fr>

MENTION

Psychologie

Licence mention Psychologie.

Licence mention Psychologie avec accès santé (LAS)

SPÉCIFICITÉS

Licence permettant d'acquérir :

- Des connaissances fondamentales dans les différentes sous- disciplines de la psychologie et une approche plurielle des conduites humaines, de leurs fonctionnements et de leurs dysfonctionnements ;
- Différentes méthodologies propres à cette science (méthode clinique et méthode expérimentale).

La licence LAS en partenariat avec l'Université de Paris Saclay, concilie la licence et la préparation aux études de santé. Cette double réussite est la condition nécessaire pour passer les épreuves d'admission aux formations de médecine, de pharmacie, d'odontologie ou de maïeutique de l'Université Paris Saclay.

Stage : Stage d'initiation en L3 ; stage facultatif en L1-L2.

Langues étudiées : LV1 Anglais

Ouverture à l'international : Mobilité possible à partir de la L2

TRAJECTOIRES EN LICENCE

Après L2 :

Licence professionnelle Responsable coordination, aide à la personne dans son environnement

Licence professionnelle Métiers de la relation à l'animal compagnon : médiation, éducation, comportement

UNIVERSITÉ SORBONNE PARIS NORD

LIEU D'ENSEIGNEMENT

Campus de Villetaneuse
99 avenue Jean-Baptiste Clément
93430 Villetaneuse
UFR des Lettres, des Langues, des Sciences de l'Homme et des Sociétés

JOURNÉE PORTES OUVERTES

Samedi 3 février 2024
Campus de Villetaneuse

INFORMATION-ORIENTATION

VOIE

Service Valorisation, Orientation et Insertion professionnelle de l'Étudiant
voie.univ-spn.fr

Campus de Villetaneuse

99 avenue Jean-Baptiste Clément
93430 Villetaneuse
Grand Hall - Sous les amphis 5, 6 et 7
Tél. : 01 49 40 40 11

info.voie@univ-paris13.fr

Campus de Bobigny

1 rue de Chablis 93017 Bobigny
RDC - Salle R19
Tél. : 01 48 38 88 38

orientationbobigny.voie@univ-paris13.fr

HANDICAP

scol-handi@univ-paris13.fr
<https://www.univ-spn.fr/etudiants-en-situation-de-handicap/>

RELATIONS INTERNATIONALES

www.univ-spn.fr/partir-a-letranger

MENTION

Psychologie

Tronc commun en L1 et L2 (enseignements fondamentaux).

Pré-spécialisation en L3 avec au choix 5 parcours :

- Psychologie clinique et psychopathologique ;
- Psychologie cognitive ;
- Psychologie du développement ;
- Psychologie sociale ;
- Psychophysologie.

SPÉCIFICITÉS

La licence est articulée autour :

- d'enseignements disciplinaires obligatoires ;
- d'enseignements disciplinaires optionnels ;
- des enseignements « transverses » en L1 et L2 : méthodologie du travail universitaire en L1, systèmes-bureautiques-internet-qualité de l'expression, langues vivantes (niveau terminale ou débutant selon le choix de la langue : allemand, anglais, arabe, espagnol, italien ou russe) ;
- des enseignements pré-professionnels
- projet personnel professionnel en L2,
- stage de 100 heures au minimum en L3 ;
- des activités culturelles et sportives.

UE transversales :

- Introduction à la psychologie ;
- Psychologie clinique inter- culturelle ;
- Psychologie comparée et sciences de l'évolution.

De la L1 à la L3, préparation au Professorat des écoles (unités d'enseignement ou crédits libres).

Options : enseignements optionnels en Lettres et Sciences humaines.

Ouverture à l'international : mobilité européenne et internationale en L2 et L3.

TRAJECTOIRES EN LICENCE

Licence générale Sciences de l'éducation

Bien choisir sa licence

Prendre conseil auprès de l'équipe éducative de votre lycée (professeur principal, professeur référent, psychologue éducation nationale...) et du centre d'information et d'orientation de votre domicile.

Consulter les **sites des universités** et lire attentivement les fiches descriptives des formations et les poursuites d'études.

Être attentif aux matières enseignées et à l'organisation de la formation (cours en ligne, accompagnement ... tutorat, enseignants référents, aménagement d'études ...).

Étudier le trajet entre son domicile et les lieux des cours

Participer aux **journées portes ouvertes** et aux événements organisés par les universités (journée d'immersion, rencontres avec les ambassadeurs).

Les sites internet incontournables

Le site institutionnel de chaque université

Parcoursup : parcoursup.fr

Le site Avenir de l'ONISEP : avenirs.onisep.fr/#pour-les-eleves

Se préparer à l'enseignement supérieur en suivant les MOOC Orientation : mooc-orientation.fr

Se renseigner sur le logement et les bourses en consultant le site du CROUS : lescrous.fr

Agence AEFÉ - AGORA Monde : aefe.fr/orientation/agora-monde

Consulter le site Avenir de l'ONISEP : avenirs.onisep.fr/#pour-les-eleves

Pour les étudiants internationaux consultez les droits d'inscription sur le Campus France : campusfrance.org/fr/droits-differencies

Agence régionale francilienne ORIANE : oriane.info

Autre formation à Bac+3 dans les universités :

BUT Bachelor universitaire de technologie : idf.iut.fr/les-iut-d-ile-de-france

DANS LE SECTEUR INDUSTRIEL :

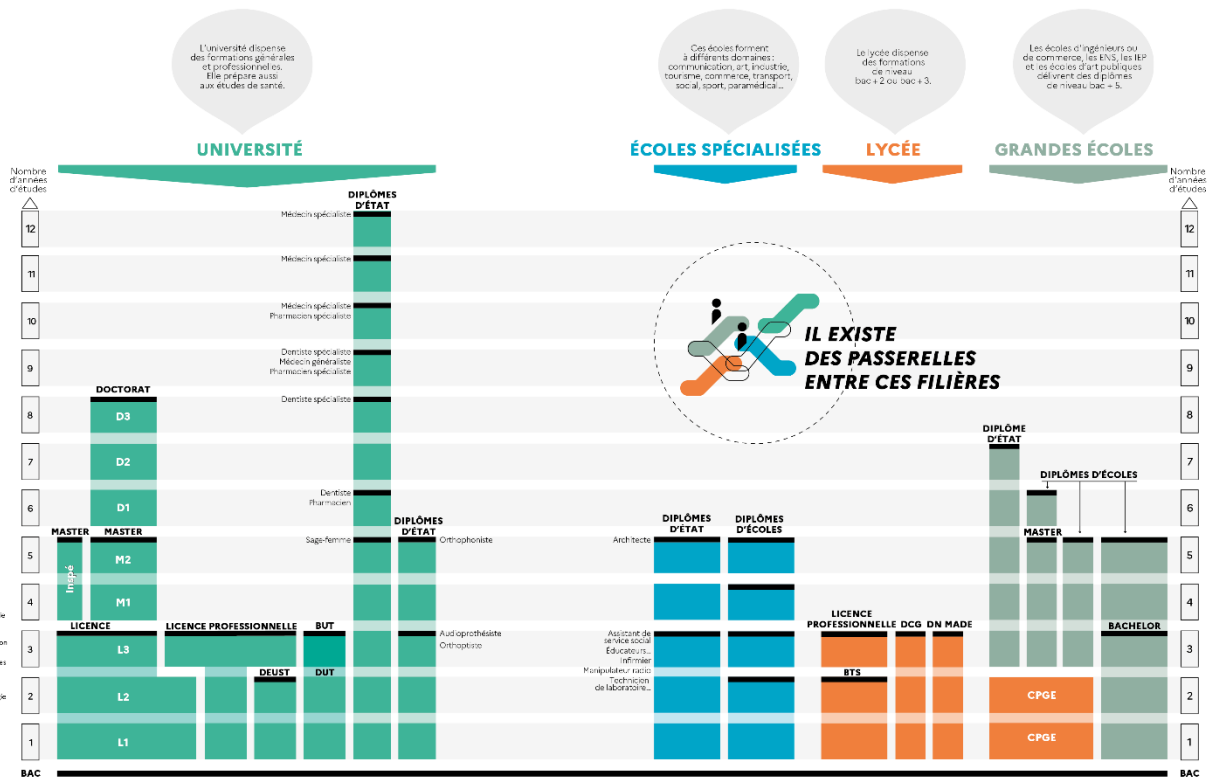
- Chimie
- Génie biologique
- Génie chimique - Génie des procédés
- Génie Civil- Construction Durable
- Génie électrique et informatique industrielle
- Génie industriel et maintenance
- Génie mécanique et productique
- Hygiène, sécurité, environnement
- Informatique
- Management de la logistique et des transports
- Métiers de la transition et de l'efficacité énergétiques
- Métiers du Multimédia et de l'Internet
- Mesures physiques
- Qualité, logistique industrielle et organisation
- Réseaux et télécommunications
- Science et génie des matériaux
- Science des données

DANS LE SECTEUR DES SERVICES

- Carrières Juridiques
- Carrières sociales
- Gestion administrative et commerciale des organisations
- Gestion des entreprises et des administrations
- Information-Communication
- Techniques de commercialisation

Certaines licences professionnelles commencent dès la première année post-bac, se renseigner auprès des universités.

Le schéma Onisep des études après le bac



Retrouvez le schéma des études supérieures à l'adresse [onisep.fr/orientation/l-enseignement-superieur/le-schema-des-etudes-apres-le-bac](https://www.onisep.fr/orientation/l-enseignement-superieur/le-schema-des-etudes-apres-le-bac)

La carte des universités et leurs Journées Portes Ouvertes



Carte : La région académique d'Île-de-France | Académie de Paris.
www.ac-paris.fr/RAIDF

Académie de Versailles

Université Paris Nanterre
Toutes disciplines :
JPO le 7 février 2024
suio@liste.parisnanterre.fr
www.parisnanterre.fr

Université Versailles-Saint-Quentin-en-Yvelines

Santé :
JPO le 7 février 2024
Toutes les autres disciplines :
JPO le 27 janvier 2024
doip.defip@uvsq.fr
www.uvsq.fr

Université d'Evry-Val-d'Essonne

Toutes disciplines :
JPO le 3 février 2024
doip@univ-evry.fr
www.univ-evry.fr

Université Paris Saclay

Toutes disciplines :
JPO le 3 février 2024
accueil.oip@universite-paris-saclay.fr
universite-paris-saclay.fr

Université CY Cergy Paris

Toutes disciplines :
JPO le 27 janvier 2024
doip@ml.u-cergy.fr
cyu.fr

Académie de Paris

Université Paris 1 Panthéon-Sorbonne

Droit - Science Po :
JPO le 3 février 2024
Toutes les autres disciplines :
JPO le 2 mars 2024
scuio@univ-paris1.fr
pantheon-sorbonne.fr

Université Paris Panthéon-Assas

Centre Vaugirard, toutes disciplines :
JPO le 20 janvier 2024
Centre Melun, toutes disciplines :
JPO le 27 janvier 2024
cio@u-paris2.fr
www.u-paris2.fr

Université Sorbonne Nouvelle Paris 3

Toutes disciplines :
JPO le 3 février 2024
sio@sorbonne-nouvelle.fr
www.univ-paris3.fr

Sorbonne Université

Lettres :
JPO le 3 février 2024
lettres-scuioip@sorbonne-universite.fr
Sciences :
JPO le 3 février 2024
sciences-dfipve-soi@sorbonne-universite.fr
Santé :
JPO le 3 février 2024
medecine-dfs-soi@sorbonneuniversite.fr

Université de Paris Cité

Toutes disciplines :
JPO le 3 février 2024
oreo@u-paris.fr
u-paris.fr

INALCO

Toutes disciplines :
JPO le 10 février 2024
sioip@inalco.fr
inalco.fr

Académie de Créteil

Paris 8 Vincennes-Saint-Denis

Toutes disciplines :
JPO le 3 février 2024
scuio@univ-paris8.fr
www.univ-paris8.fr

Université Paris-Est Créteil

Toutes disciplines :
JPO le 27 janvier 2024
orientation@u-pec.fr
www.u-pec.fr

Université Sorbonne Paris Nord

Toutes disciplines :
JPO le 3 février 2024
voie@univ-paris13.fr
www.univ-paris13.fr

Université Gustave Eiffel

Toutes disciplines :
JPO le 3 février 2024
sio@univ-eiffel.fr
univ-gustave-eiffel.fr

Informations non contractuelles sujettes à d'éventuelles modifications