

AES

Mentions :

Administration économique et sociale |
Administration et échanges internationaux |
Administration publique

Document réalisé par les SCUJO d'Île-de-France



Pluridisciplinaire, la licence d'**administration économique et sociale (AES)** aborde le monde de l'entreprise sous de multiples aspects : juridique, économique et social. Elle fournit les principales clés pour comprendre le fonctionnement des entreprises privées ou publiques. Son programme permet de répondre aux attendus des concours de la fonction publique.

8 universités en Île-de-France



Université Paris 1 Panthéon-Sorbonne |
Université Paris-Panthéon-Assas | Université Paris
8 Vincennes-Saint-Denis | Université Paris
Nanterre | Université Paris-Est Créteil-Val-de-
Marne - UPEC | Université Sorbonne Paris Nord |
Université Versailles-Saint-Quentin-en-Yvelines |
Université d'Évry Paris-Saclay

Profil attendu

Les élèves ayant de grandes qualités d'adaptation compte tenu de la pluridisciplinarité de la formation. Pour les étudiants internationaux souhaitant intégrer une formation de licence, le niveau B2 en langue française est demandé.

PARCOURSUP : les attendus nationaux

Mention Administration économique et sociale

- Savoir mobiliser des compétences en matière d'expression orale et écrite afin de pouvoir argumenter un raisonnement.
- Disposer de compétences mathématiques indispensables à la gestion et à l'économie.
- Être intéressé par la démarche scientifique.
- Pouvoir travailler de façon autonome et organiser son travail.
- Être intéressé par les questions sociétales et être ouvert au monde.

Mention Administration publique

- Savoir mobiliser des compétences d'expression écrite et orale qui témoignent de qualités rédactionnelles.
- Disposer d'aptitudes à la compréhension, à l'analyse et à la synthèse d'un texte.
- Disposer d'aptitudes à la logique et au raisonnement conceptuel et mathématique.
- Pouvoir travailler de façon autonome et organiser son travail.
- Être intéressé par les questions politiques, économiques et sociales et ouverture au monde.

Mention Humanités

- Savoir mobiliser des compétences en matière d'expression écrite et orale afin de pouvoir argumenter un raisonnement.
- Disposer d'un bon niveau dans au moins une langue étrangère (niveau B).
- Être intéressé par la démarche scientifique.
- Faire preuve de curiosité intellectuelle et plus particulièrement pour les sciences humaines.

- Pouvoir travailler de façon autonome, organiser son travail et travailler en équipe.

Consulter l'offre de formations sur [Parcoursup](#) pour prendre connaissance des attendus des autres mentions de cette fiche.

Existence de parcours LAS dans chaque domaine : consultez les attendus de ces licences et des universités les dispensant dans la fiche SANTÉ.

Au programme

Pluridisciplinaire, la licence d'AES offre des enseignements en droit, économie, gestion, sciences humaines et sociales. Elle s'appuie, par ailleurs, sur des matières comme l'informatique, les mathématiques, les statistiques et les langues.

De nombreux parcours sont proposés : développement social, ressources humaines, international, administration et gestion des entreprises...

En 3^e année de licence, une spécialisation "Administration publique" est proposée dans certaines universités. Elle permet de préparer les différents concours de la fonction publique.

Nombre d'heures d'enseignement : 25 heures (CM/TD) en moyenne par semaine. Pour les doubles cursus : il faut ajouter entre 5 et 10 heures de plus.

Des certifications sont proposées dans les enseignements de licence : PIX / certifications en langue...

Relations Internationales : Des programmes d'échanges sont possibles en 2^e année et/ou 3^e année de licence ainsi que des doubles cursus à l'étranger (dès la 1^{re} année).

Frais d'inscriptions à l'université : licence : 170€, BUT : 170€, double licence : 170€ + 113€, CVEC : 100€.

Les débouchés

La filière AES offre de multiples débouchés dans plusieurs secteurs : administration de l'entreprise, commerce, ressources humaines, milieu associatif, fonction publique

Quelques exemples de métiers

À bac +3 : assistant de paie, assistant de gestion PME-PMI, gestionnaire de trésorerie, analyste de crédit, attaché logistique, gestionnaire de stocks, conseiller commercial, assistant RH, métiers des fonctions publiques (État, territoriale, hospitalière).

À bac +5 et plus : contrôleur de gestion, responsable d'agence d'intérim, responsable formation, chargé de recrutement, DRH, auditeur, métiers des fonctions publiques (État, territoriale, hospitalière...).

**UNIVERSITÉ PARIS 1
PANTHÉON-SORBONNE** LIEUX D'ENSEIGNEMENT**L1 - L2 :**

Centre Pierre Mendès France - PMF
90 rue de Tolbiac
75013 Paris

L3 :

Centre Sorbonne
17 rue de la Sorbonne
75005 Paris

Centre Panthéon
12 place du Panthéon
75005 Paris

 JOURNÉE PORTES OUVERTES

Samedi 2 mars 2024

 INFORMATION-ORIENTATION**SCUIO**

Service Commun Universitaire d'Information
et d'Orientation

Centre Pierre Mendès-France - PMF
90 rue de Tolbiac
75013 Paris

Tél. : 01 44 07 88 56

www.pantheonsorbonne.fr/formation/scuio
scuio@univ-paris1.fr

 HANDICAP

[https://www.pantheonsorbonne.fr/vie-
etudiante/relais-handicap](https://www.pantheonsorbonne.fr/vie-etudiante/relais-handicap)
handi@univ-paris1.fr

 RELATIONS INTERNATIONALES

[https://international.pantheonsorbonne.fr/
international-contact@univ-paris1.fr](https://international.pantheonsorbonne.fr/international-contact@univ-paris1.fr)

 MENTION**Administration économique et sociale**

Parcours Ressources humaines (L1, L2, L3)

Double diplôme **Licence AES/ Bachelor of Arts SEAL** (Social, Economic Administration and Law) de l'Université de Pondichéry (Inde) (L3) (sélectif).

 SPÉCIFICITÉS

Licence pluridisciplinaire (droit, économie, histoire, sociologie, gestion), peu de mathématiques.

Choix d'options en L2 et en L3 pour les parcours Travail et management ou Administration publique et sociale.

Stage : obligatoire de 2 mois en L2.

Langues étudiées :

LV1 obligatoire + LV2 facultative : allemand, anglais, arabe, chinois, espagnol, FLE, italien, japonais, néerlandais, portugais, russe.

 TRAJECTOIRES EN LICENCE

Passerelles possibles après L1 ou L2 vers d'autres licences de Paris 1, sur dossier : gestion, histoire, sciences sociales.

Après L2

Cursus L3 AES/ATS : préparation aux concours d'école de commerce avec le lycée Jean Lurçat (Paris 13e).

Magistères (sélectif) : relations internationales et action à l'étranger ; aménagement (milieux, espaces, sociétés) ;

Licence professionnelle (L3, sélectif) Métiers de la Gestion des Ressources Humaines

<p>UNIVERSITÉ PARIS-PANTHÉON-ASSAS</p> <p> LIEUX D'ENSEIGNEMENT</p> <p>Centre Melun 19 rue du Château 77000 Melun</p> <p> JOURNÉE PORTES OUVERTES</p> <p>20 janvier : 10h-17h Centre Vaugirard, 391 Rue de Vaugirard, 75015 Paris</p> <p>27 janvier : 10h-17h Centre Melun, 19 Rue du Château, 77000 Melun</p> <p> INFORMATION-ORIENTATION</p> <p>MOE-CIO Mission Orientation Emploi – Centre d'Information et d'Orientation Centre Assas 92 rue d'Assas 75006 Paris 1er étage - Bureau 118 Tél. : 01 44 41 58 75 https://cio-baip.u-paris2.fr/fr cio@u-paris2.fr</p> <p> HANDICAP</p> <p>https://www.u-paris2.fr/fr/campus/bienvenue-au-relais-handicap-sante</p> <p> RELATIONS INTERNATIONALES</p> <p>https://www.u-paris2.fr/fr/international/partir-etudier-letranger</p>	<p> MENTION</p> <p>Administration économique et sociale</p> <p>L1 à L3 : tronc commun.</p>	<p> SPÉCIFICITÉS</p> <p>Formation pluridisciplinaire en droit, économie et gestion, destinée aux étudiants intéressés par le management des entreprises et des organisations.</p> <p>Stages : optionnels de la L1 à la L3.</p> <p>Langues étudiées : anglais obligatoire et autre une langue au choix (allemand, espagnol, italien, russe).</p> <p>Ouverture à l'international : mobilité étudiante possible sur dossier en L3 et M1.</p> <p> TRAJECTOIRES EN LICENCE</p> <p>Après la L2 :</p> <p>Licences générales :</p> <ul style="list-style-type: none"> • Économie gestion parcours gestion (sur dossier, entretien et test) ; • Droit mention administration publique (sur avis d'une commission) ; • Magistère banque-finance (sur concours) : dossier, épreuve écrite d'économie et de gestion, entretien).
<p>IPAG</p> <p> LIEUX D'ENSEIGNEMENT</p> <p>Centre Vaugirard 2 12 rue de Vaugirard 75006 Paris Tél. : 01 53 63 86 30 www.ipagdeparis.org</p>	<p> MENTION</p> <p>Administration publique</p> <p>L3 : Licence Administration Publique (LAP).</p>	<p> SPÉCIFICITÉS</p> <p>Cette formation s'adresse principalement à un public qui souhaite préparer un concours administratif.</p> <p>Enseignements : connaissances théoriques en droit public, finances publiques, économie générale et politique économique, problèmes politiques et sociaux contemporains.</p>

UNIVERSITÉ PARIS 8 VINCENNES-SAINT-DENIS

LIEUX D'ENSEIGNEMENT

2 rue de la Liberté
93526 Saint-Denis Cedex

JOURNÉE PORTES OUVERTES

Samedi 3 février 2024

INFORMATION-ORIENTATION

SCUIO-IP

Service Commun Universitaire d'Information,
d'Orientation et d'Insertion Professionnelle

2 rue de la Liberté
93526 Saint-Denis Cedex
Tél. : 01 49 40 67 17

scuio@univ-paris8.fr

<https://www.univ-paris8.fr/Service-commun-universitaire-d-information-d-orientation-et-d-insertion>

HANDICAP

accueil.handicap@univ-paris8.fr

<https://www.univ-paris8.fr/-Le-service-Accueil-handicap->

RELATIONS INTERNATIONALES

outgoing@univ-paris8.fr

<https://www.univ-paris8.fr/-Relations-internationales->

MENTION

Administration économique et sociale

Deux spécialisations proposées à partir de la L2 :

- Marketing-Ressources Humaines (Marketing-RH)
- Administration-Gestion des Organisations responsables (AGO).

SPÉCIFICITÉS

Stage : 6 semaines minimum, rapport de stage obligatoire (L3, second semestre).

Langues étudiées : anglais obligatoire.

TRAJECTOIRES EN LICENCE

Après la L2, réorientation possible vers les licences de :

- Droit
- Science politique
- Sociologie
- Langues étrangères appliquées, parcours commerce.

UNIVERSITÉ PARIS NANTERRE

LIEUX D'ENSEIGNEMENT

Campus de Nanterre
Bâtiment Lefèbvre
200 avenue de la République
92000 Nanterre

JOURNÉE PORTES OUVERTES

Mercredi 7 février 2024

INFORMATION-ORIENTATION

API

Accompagnement Parcours Insertion
Bâtiment Ramnoux
Bureau E14
200 avenue de la République
92001 Nanterre Cedex
Tél. : 01 40 97 75 34
<https://scuioip.parisnanterre.fr/accueil-suio>
suio@liste.parisnanterre.fr

HANDICAP

servicehandicap@liste.parisnanterre.fr
<https://scuioip.parisnanterre.fr/accueil-sha>

RELATIONS INTERNATIONALES

relations-internationales@liste.parisnanterre.fr
<https://www.parisnanterre.fr/actualites-international>

MENTION

Administration économique et sociale

2 parcours à partir de L3 :

- Administration économique et sociale avec 1 choix parmi 3 spécialités : commerce international, management des organisations ou ressources humaines.
- Préparation aux concours des Écoles de Management (en partenariat avec l'ENC Bessières).

SPÉCIFICITÉS

Licence pluridisciplinaire : sciences humaines et sociales (histoire, sociologie, psychologie), sciences économiques et gestion, droit et langues. Spécialisation progressive grâce à un système d'options découvertes en L2, puis approfondies sous forme de parcours en L3.

Stage : facultatif en L2.

LV1 étudiée : Anglais, Allemand, Arabe, Espagnol, Italien, Portugais, Russe ou Chinois au choix

TRAJECTOIRES EN LICENCE

Passerelles possibles vers d'autres licences générales en L2 ou L3 après avis de la commission pédagogique de la formation concernée.

UNIVERSITÉ PARIS-EST CRÉTEIL-VAL-DE-MARNE - UPEC

LIEUX D'ENSEIGNEMENT

AEI International School
61 avenue du Général de Gaulle
94010 Créteil Cedex
<https://aei.u-pec.fr>
aei.communication@u-pec.fr

JOURNÉE PORTES OUVERTES

Samedi 27 janvier 2024 de 10h à 16h

INFORMATION-ORIENTATION

SCUIO-IP

Service Commun Universitaire d'Information
et d'Orientation- Bureau d'Aide à l'Insertion
Professionnelle
Campus Mail des Mèches Rue Poète et Sellier
94010 Créteil Cedex
Tél. : 01 41 78 47 96
orientation@u-pec.fr
<https://www.u-pec.fr/fr/formation/orientation-et-insertion-professionnelle>

HANDICAP

<https://www.u-pec.fr/fr/vie-de-campus/accompagnement-du-handicap>

RELATIONS INTERNATIONALES

<https://www.u-pec.fr/fr/international>

MENTION

Administration et Échanges internationaux

- Parcours international 2 langues vivantes étrangères (commun en L1 puis spécialisation en L2) ;
- Administration et gestion des entreprises (L1 à L3) ;
- Commerce international (L1 à L3) ;
- Ressources humaines (L1 à L3).

Parcours en alternance en L3 (se renseigner) :

- Option accès santé (LAS) ;
- Parcours Préparatoire au professorat des écoles (PPPE).

Parcours sélectifs 3 langues vivantes étrangères :

- Amérique du nord (L1 à L3) (anglais + 2 langues au choix : espagnol, italien ou italien débutant).
- Amérique latine (L1 à L3) (anglais + 2 langues au choix : espagnol, portugais ou portugais débutant).
- Europe (L1 à L3) (anglais + 2 langues au choix : allemand, italien, espagnol, allemand débutant ou italien débutant).
- Green Business (GB-L1 à L3) ;
- Shanghai (SHA-L1 à L3) (anglais et mandarin + 1 langue au choix : allemand, espagnol, portugais, mandarin débutant ou portugais débutant) ;
- International business (IB-L1 à L3) (anglais + 2 langues au choix : allemand, espagnol ou mandarin débutant).

SPÉCIFICITÉS

En L1, contrôle des connaissances essentiellement en contrôle continu. Organisation spécifique par « classes » pour la répartition en TD.

Stage : de 1 à 2 mois facultatif en L1 et en L2. De 3 à 4 mois obligatoire pour tous en L3.

Langues étudiées : accent très fort mis sur les langues étrangères, y compris des enseignements dans la langue vivante étudiée : allemand, italien, portugais et mandarin en grand débutant.

LV2 : allemand, anglais, espagnol, italien, mandarin et portugais.

Tutorat : parcours Oui/Si : accompagnement Innovation Réussite (PAIR) avec des renforcés.

Dispositif d'accompagnement pédagogique en L1.

Alternance : possibilité d'alternance pour tous les parcours en L3 (UPEC.CFA).

Ouverture à l'international : séjour linguistique en L1 et L2.

Langues d'enseignement : cours intégralement en anglais en L3 pour les parcours International Business et Amérique du Nord.

TRAJECTOIRES EN LICENCE

Passerelle en L3 Administration publique et Institut d'études politiques.

UNIVERSITÉ SORBONNE PARIS NORD

LIEUX D'ENSEIGNEMENT

UFR de Droit, Sciences Politiques et Sociales

JOURNÉE PORTES OUVERTES

Samedi 3 février 2024

INFORMATION-ORIENTATION

VOIE

Service Valorisation, Orientation et Insertion professionnelle de l'Étudiant

Campus de Villetaneuse

99 avenue Jean-Baptiste Clément
Grand Hall - Sous les amphis 5, 6 et 7
93430 Villetaneuse
Tél. : 01 49 40 40 11

info.voie@univ-paris13.fr

Campus de Bobigny

1 rue de Chablis
93017 Bobigny
Tél. : 01 48 38 88 38

orientationbobigny.voie@univ-paris13.fr

<http://voie.univ-spn.fr>

HANDICAP

scol-handi@univ-paris13.fr

RELATIONS INTERNATIONALES

<https://www.univ-spn.fr/etudier-a-letranger/>

MENTION

Administration économique et sociale

Tronc commun en L1 et L2

Parcours de L3 :

- Gestion publique ;
- Entreprise

SPÉCIFICITÉS

Stage : en L3, au semestre 6, projet professionnel et stage obligatoire (en entreprise ou dans la sphère publique selon les parcours).

Langues étudiées : anglais ou anglais renforcé obligatoire en L2 et L3.

Tutorat : tutorat et collège AES + en L1.

TRAJECTOIRES EN LICENCE

Vers d'autres licences en fonction des passerelles et avis du responsable de la formation.

UNIVERSITÉ VERSAILLES- SAINT-QUENTIN-EN-YVELINES

LIEUX D'ENSEIGNEMENT

UFR des Sciences sociales
47 boulevard Vauban
78047 Guyancourt Cedex
Tél. : 01 39 25 51 01
ufr-scs@uvsq.fr
www.sciences-sociales.uvsq.fr

INFORMATION-ORIENTATION

SOIP

Service Orientation et Insertion
Professionnelle
Campus de Guyancourt
Maison de l'Étudiant
1 allée de l'Astronomie
78280 Guyancourt Cedex
Tél. 01 39 25 56 10
[https://www.uvsq.fr/orientation-parcours-
detude](https://www.uvsq.fr/orientation-parcours-detude)
oip.defip@uvsq.fr

HANDICAP

[https://www.uvsq.fr/accompagnement-du-
handicap](https://www.uvsq.fr/accompagnement-du-handicap)

RELATIONS INTERNATIONALES

<https://www.uvsq.fr/venir-a-luvsq>

MENTION

Administration économique et sociale

Tronc commun en L1 et L2.

Parcours de L3 :

- APS – Santé
- Ressources Humaines
- Administration des échanges internationaux (en partenariat avec le lycée Notre-Dame du Grandchamp de Versailles).

SPÉCIFICITÉS

Stage : possibilité de stages en L2 et L3.

Langues étudiées : LV1 obligatoire : anglais. Possibilité d'obtenir une certification en anglais.

Tutorat : 3 premières séances obligatoires au S1, pour les étudiants en difficulté.

Certification : possibilité d'obtenir le passeport de compétences informatiques européen (PCIE) en L3.

Ouverture à l'international : possibilité de mobilité internationale en L3.

TRAJECTOIRES EN LICENCE

Passerelles possibles vers les licences de sociologie, économie- gestion et géographie sous certaines conditions au cours de la L1.

UNIVERSITE D'ÉVRY PARIS-SACLAY

LIEUX D'ENSEIGNEMENT

UFR Sciences de l'Homme et de la Société (SHS)

Bâtiment 1^{ers} cycles
Rue Pierre Bérégovoy
91000 Évry-Courcouronnes

JOURNÉE PORTES OUVERTES

Le samedi 3 février 2024

INFORMATION-ORIENTATION

DOIP

Direction de l'Orientation et de l'Insertion Professionnelle

RDC du Bâtiment Île-de-France
Boulevard François Mitterrand.
91025 Évry-Courcouronnes

Tél. 01 69 47 76 17

doip@univ-evry.fr

<https://www.univ-evry.fr/formation/orientation-et-insertion-professionnelle.html>

HANDICAP

handicap@univ-evry.fr

<https://www.univ-evry.fr/vie-de-campus/etude-et-handicap.html>

RELATIONS INTERNATIONALES

rel-int@univ-evry.fr

<https://www.univ-evry.fr/international.html>

MENTION

Administration Économique et Sociale

Formation accréditée par l'Université Paris Saclay.

Trois parcours en L3 :

- Ressources Humaines ;
- Administration Comptable et Financière ;
- Études de marché et communication.

SPÉCIFICITÉS

La Licence Administration économique et sociale relève des formations de l'École Universitaire de Premier Cycle Paris-Saclay.

La Licence AES se déploie en complémentarité aux Licences de Droit, d'Économie-de Gestion ou de sociologie. Elle est pluridisciplinaire dès la 1^{ère} année et s'ouvre à la diversité des sciences sociales : le droit, l'économie, la gestion, la sociologie, l'histoire et la géographie.

Stage : possibilité de stage en L2 (optionnel) et en L3 (obligatoire).

Langue étudiée : anglais (LV1) obligatoire.

Ouverture à l'international : possibilité de réaliser son stage à l'étranger ou un séjour à l'international pendant les congés et pendant une césure.

TRAJECTOIRES EN LICENCE

Licences générales après la L2 : poursuites d'études possibles vers d'autres licences en fonction des passerelles et de l'avis du responsable de la formation.

Bien choisir sa licence

Prendre conseil auprès de l'équipe éducative de votre lycée (professeur principal, professeur référent, psychologue éducation nationale...) et du centre d'information et d'orientation de votre domicile.

Consulter les **sites des universités** et lire attentivement les fiches descriptives des formations et les poursuites d'études.

Être attentif aux matières enseignées et à l'organisation de la formation (cours en ligne, accompagnement ... tutorat, enseignants référents, aménagement d'études ...).

Étudier le trajet entre son domicile et les lieux des cours

Participer aux **journées portes ouvertes** et aux événements organisés par les universités (journée d'immersion, rencontres avec les ambassadeurs).

Les sites internet incontournables

Le site institutionnel de chaque université

Parcoursup : parcoursup.fr

Le site AVENIR de l'ONISEP : avenirs.onisep.fr/#pour-les-eleves

Se préparer à l'enseignement supérieur en suivant les MOOC Orientation : mooc-orientation.fr

Se renseigner sur le logement et les bourses en consultant le site du CROUS : lescrous.fr

Agence AEFE - AGORA Monde : aeefe.fr/orientation/agora-monde

Consulter le site AVENIR de l'ONISEP : avenirs.onisep.fr/#pour-les-eleves

Pour les étudiants internationaux consultez les droits d'inscription sur le Campus France : campusfrance.org/fr/droits-differencies

Agence régionale francilienne ORIANE : oriane.info

Autre formation à Bac+3 dans les universités :

BUT Bachelor universitaire de technologie : idf.iut.fr/les-iut-d-ile-de-france

DANS LE SECTEUR INDUSTRIEL :

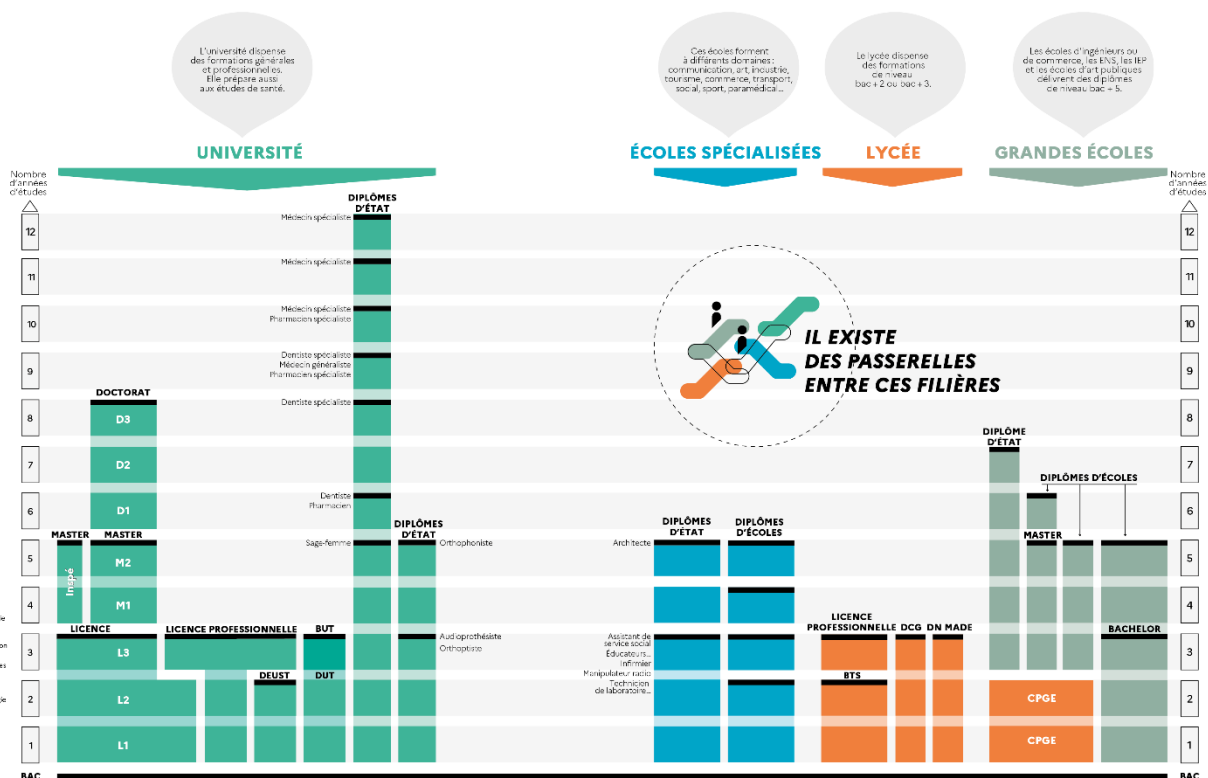
- Chimie
- Génie biologique
- Génie chimique - Génie des procédés
- Génie Civil- Construction Durable
- Génie électrique et informatique industrielle
- Génie industriel et maintenance
- Génie mécanique et productique
- Management de la logistique et des transports
- Métiers de la transition et de l'efficacité énergétiques
- Hygiène, sécurité, environnement
- Informatique
- Mesures physiques
- Qualité, logistique industrielle et organisation
- Réseaux et télécommunications
- Science et génie des matériaux
- Statistique et informatique décisionnelle
- Métiers de Multimédia et de l'Internet

DANS LE SECTEUR DES SERVICES

- Carrières Juridiques
- Carrières sociales
- Gestion administrative et commerciale
- Gestion des entreprises et administrations
- Information-Communication
- Techniques de commercialisation

Certaines licences professionnelles commencent dès la première année post-bac, se renseigner auprès des universités.

Le schéma Onisep des études après le bac



Retrouvez le schéma des études supérieures à l'adresse [onisep.fr/orientation/l-enseignement-superieur/le-schema-des-etudes-apres-le-bac](https://www.onisep.fr/orientation/l-enseignement-superieur/le-schema-des-etudes-apres-le-bac)

La carte des universités et leurs Journées Portes Ouvertes



Carte : La région académique d'Île-de-France | Académie de Paris.
www.ac-paris.fr/RAIDF

Académie de Versailles

Université Paris Nanterre
Toutes disciplines :
JPO le 7 février 2024
suio@liste.parisnanterre.fr
www.parisnanterre.fr

Université Versailles-Saint-Quentin-en-Yvelines

Santé :
JPO le 7 février 2024
Toutes les autres disciplines :
JPO le 27 janvier 2024
doip.defip@uvsq.fr
www.uvsq.fr

Université d'Evry-Val-d'Essonne

Toutes disciplines :
JPO le 3 février 2024
doip@univ-evry.fr
www.univ-evry.fr

Université Paris Saclay

Toutes disciplines :
JPO le 3 février 2024
accueil.oip@universite-paris-saclay.fr
universite-paris-saclay.fr

Université CY Cergy Paris

Toutes disciplines :
JPO le 27 janvier 2024
doip@ml.u-cergy.fr
cyu.fr

Académie de Paris

Université Paris 1 Panthéon-Sorbonne

Droit - Science Po :
JPO le 3 février 2024
Toutes les autres disciplines :
JPO le 2 mars 2024
scuio@univ-paris1.fr
pantheon-sorbonne.fr

Université Paris Panthéon-Assas

Centre Vaugirard, toutes disciplines :
JPO le 20 janvier 2024
Centre Melun, toutes disciplines :
JPO le 27 janvier 2024
cio@u-paris2.fr
www.u-paris2.fr

Université Sorbonne Nouvelle Paris 3

Toutes disciplines :
JPO le 3 février 2024
sio@sorbonne-nouvelle.fr
www.univ-paris3.fr

Sorbonne Université

sorbonne-universite.fr
Lettres :
JPO le 3 février 2024
lettres-scuioip@sorbonne-universite.fr
Sciences :
JPO le 3 février 2024
sciences-dfipve-soi@sorbonne-universite.fr
Santé :
JPO le 3 février 2024
medecine-dfs-soi@sorbonneuniversite.fr

Université de Paris Cité

Toutes disciplines :
JPO le 3 février 2024
oreo@u-paris.fr
u-paris.fr

INALCO

Toutes disciplines :
JPO le 10 février 2024
sioip@inalco.fr
inalco.fr

Académie de Créteil

Paris 8 Vincennes-Saint-Denis

Toutes disciplines :
JPO le 3 février 2024
scuio@univ-paris8.fr
www.univ-paris8.fr

Université Paris-Est Créteil

Toutes disciplines :
JPO le 27 janvier 2024
orientation@u-pec.fr
www.u-pec.fr

Université Sorbonne Paris Nord

Toutes disciplines :
JPO le 3 février 2024
voie@univ-paris13.fr
www.univ-paris13.fr

Université Gustave Eiffel

Toutes disciplines :
JPO le 3 février 2024
sio@univ-eiffel.fr
univ-gustave-eiffel.fr

Informations non contractuelles sujettes à d'éventuelles modifications