

SCIENCES DU LANGAGE

Mentions :
Lettres, Sciences du langage

Document réalisé par les SCUJO d'Île-de-France



La licence **Sciences du langage** exige de bonnes capacités d'expression orale et écrite, un intérêt pour la langue et son fonctionnement et un bon niveau en langues vivantes. Très différente dans son approche de la licence de lettres, elle se fonde sur une démarche scientifique d'analyse du langage, avec en appui l'utilisation toujours évolutive des technologies nouvelles et des possibilités très riches qu'elles offrent en la matière.

5 universités en Île-de-France



Sorbonne Université | Sorbonne Nouvelle |
Université Paris Cité |
Université Paris 8 Vincennes-Saint-Denis |
Université Paris Nanterre

Profil attendu

Intérêt porté à la diversité des langues et à leur comparaison, aux propriétés formelles des langues (interprétations multiples, sens implicite, reformulation, variation des registres...)

Pour les étudiants internationaux souhaitant intégrer une formation de licence, le niveau B2 en langue française est demandé.

PARCOURSUP : les attendus nationaux

Mention Sciences du langage :

- Savoir mobiliser des compétences en matière d'expression écrite et orale afin de pouvoir argumenter un raisonnement.
- Disposer d'un bon niveau dans au moins une langue étrangère (niveau B).
- Être intéressé par la démarche scientifique.
- Faire preuve de curiosité intellectuelle pour le fonctionnement du langage humain.
- Pouvoir travailler de façon autonome et organiser son travail.

Consulter l'offre de formations sur [Parcoursup](#) pour prendre connaissance des attendus des autres mentions de cette fiche.

Existence de parcours LAS dans chaque domaine : consultez les attendus de ces licences et des universités les dispensant dans la fiche SANTÉ.

Au programme

La formation est centrée sur le langage humain : son fonctionnement, ses manifestations (langues naturelles orales ou signées), son évolution et son acquisition. Elle s'appuie aussi largement sur l'étude et la maîtrise des outils de communication. Les aspects théoriques et méthodologiques de cette discipline sont abordés dans le cadre d'enseignements de linguistique, sémantique, phonétique, phonologie, grammaire française, complétés par des thématiques telles que l'apprentissage du langage chez l'enfant ou les pathologies possibles en matière d'acquisition du langage, etc. Outre d'excellentes compétences en communication écrite et orale, cette licence permet aux étudiants d'acquérir une démarche scientifique et une grande rigueur dans l'analyse du discours, tant écrit qu'oral.

Selon les universités, cette licence est assortie de différents parcours : général, didactique du Français Langue Étrangère (FLE), professorat des écoles, langues, langue des signes... qui complètent les enseignements des sciences du langage indiqués plus haut.

Nombre d'heures d'enseignement : 20/25 heures (CM/TD-TP) en moyenne par semaine. Pour les doubles cursus : il faut ajouter entre 5 et 10 heures de plus.

Des certifications sont proposées dans les enseignements de licence : PIX, certifications en langue...

Relations Internationales : Des programmes d'échanges sont possibles en 2^e année et/ou 3^e année de licence ainsi que des doubles cursus à l'étranger (dès la 1^{ère} année).

Frais d'inscriptions à l'université : licence : 170€, BUT : 170€, double licence : 170€ + 113€, CVEC : 100€.

Les débouchés

Les métiers de l'enseignement (professeur des écoles, professeur de Français Langue Étrangère, FLE, et langue seconde...) constituent les principaux débouchés. Les secteurs de la communication et de la publicité offrent également des opportunités : chargé d'études marketing, assistant d'édition, concepteur rédacteur, analyste des discours numériques... Les sciences du langage permettent en outre de compléter la préparation au métier d'orthophoniste. À noter enfin, les débouchés dans le secteur de la linguistique. Même si l'offre reste limitée, il est toujours possible d'accéder à des postes tels que celui de terminologue (traduction de vocabulaire spécialisé dans des domaines techniques ou institutionnels), développeur de traducteurs automatiques.

Quelques exemples de métiers

À bac +3 : animateur culturel, formateur (illettrisme, alphabétisation...)

À bac +4 ou 5 : orthophoniste (certificat de capacité avec concours d'entrée pour les bacheliers), formateur d'adultes, documentaliste, professeur de Français Langue Étrangère (FLE), enseignant de langue française auprès des structures associatives et culturelles, chargé de communication, analyste de discours numériques...

SORBONNE UNIVERSITE LIEU D'ENSEIGNEMENT

Faculté de lettres
L1 et L2 Linguistique
Centre Malesherbes
108 boulevard Malesherbes
75017 Paris

L3 Linguistique
Site Sorbonne
1 rue Victor Cousin
75005 Paris

Informatique
Centre Clignancourt
2 rue Francis de Croisset
75018 Paris

Maison de la recherche
28 rue Serpente
75006 Paris

 JOURNÉE PORTES OUVERTES

Samedi 3 février 2024

 INFORMATION-ORIENTATION**DOSIP**

Direction de l'Orientation des Stages et de
l'Insertion Professionnelle
Site Sorbonne
1 rue Victor Cousin
75005 Paris
Escalier F, 2^e étage, salle 363
Tél. : 01 40 46 26 14
lettres-dosip@sorbonne-universite.fr

 HANDICAP

lettres-accueilhandicap@sorbonne-universite.fr

 RELATIONS INTERNATIONALES

lettres-erasmus-outri@sorbonne-universite.fr

 MENTION**Lettres**

Parcours Sciences du langage (L1 à L3)

Licence Accès Santé LAS Sciences du langage (L1 à L3) SPÉCIFICITÉS

Un tronc associant deux disciplines :
linguistique et informatique.

Le choix d'une option :

- Informatique (L1 à L3) (programmation, analyse de documents par la programmation...);
- Sciences humaines (L1 à L3) : philosophie et histoire des sciences, introduction à la psychologie cognitive...;
- Langues anciennes (L1 à L3) : grec ou latin pour non spécialiste, langues indo-européennes et contacts de langues dans le monde méditerranéen ancien...;
- Littérature française (L1 à L3) : littérature française, littérature comparée...;
- Français langue étrangère (FLE) (en L3).

Atelier projet professionnel en L1 et L3.

Langues étudiées : étude d'une langue vivante.

 TRAJECTOIRES EN LICENCE

Passerelle possible après la L2 vers la licence information-communication L3 (CELSA), sur concours ou recrutement par la voie interne.

SORBONNE NOUVELLE

LIEU D'ENSEIGNEMENT

8 avenue de Saint-Mandé
75012 Paris

JOURNÉE PORTES OUVERTES

Samedi 3 février 2024

INFORMATION-ORIENTATION

SIOEC

Service d'Information Orientation et Carrière
Campus Nation RDC - Espace A.024
8 avenue de Saint-Mandé
75012 Paris
Tél. : 01 45 87 40 03

<http://www.univ-paris3.fr/le-service-d-information-et-d-orientation-448678.kjsp>
information-orientation@sorbonne-nouvelle.fr

HANDICAP

handicap@sorbonne-nouvelle.fr

RELATIONS INTERNATIONALES

dai@sorbonne-nouvelle.fr

MENTION

Sciences du langage

10 mineures associées :

- Sciences du langage (renforcée) ;
- Anglais ;
- Allemand ;
- Didactique du français langue étrangère et seconde ;
- Espagnol ;
- Humanités numériques ;
- Italien ;
- Lettres ;
- Professorat des écoles ;
- Sanskrit.

Majeure/mineure

Une majeure en sciences du langage permettant d'acquérir des connaissances théoriques et pratiques sur le fonctionnement du langage et des langues du monde.

Une mineure au choix parmi 10 mineures (4 heures hebdomadaires en moyenne).

La mineure Professorat des écoles est en partenariat avec Sorbonne Université.

SPÉCIFICITÉS

Avec la licence Sciences du langage, l'étudiant acquiert un ensemble de connaissances dans le fonctionnement du langage et des langues, leur structure, les processus et les conditions qui régissent leur acquisition, leurs pratiques en société et en interaction. L'étudiant acquiert également un ensemble de compétences méthodologiques en matière d'analyse et de traitement des données, applicables dans divers secteurs d'activité.

La licence comporte également des enseignements d'informatique, de langue vivante (indépendante de celle de la mineure) et de pré-professionnalisation.

Stage : possible en L3.

Modalités d'enseignement : possibilité d'enseignement à distance, de la L1 à la L3.

TRAJECTOIRES EN LICENCE

Passerelles possibles sur candidature après la L1 ou la L2 vers une autre licence, notamment en Lettres.

UNIVERSITÉ PARIS CITÉ

LIEU D'ENSEIGNEMENT

Faculté des Sciences Humaines et Sociales L1 et L2

Centre Henri Piéron
71 avenue Édouard Vaillant
92100 Boulogne-Billancourt
L3

Campus Saint-Germain-des-Prés
45 rue des Saints-Pères 75006 Paris
<https://shs.u-paris.fr/>

UFR Linguistique

Campus des Grands Moulins
Bâtiment Olympe de Gouges
Place Paul Ricœur 75013 Paris
Licence bi-disciplinaire Lettres/Sciences du langage

Centre Lettres et Sciences Humaines et UFR Lettres, arts et cinéma

Campus des Grands Moulins
5 rue Thomas Mann 75013 Paris
<https://lsh.u-paris.fr/>
<https://u-paris.fr/lac/>

JOURNÉE PORTES OUVERTES

Samedi 3 février 2024

<https://u-paris.fr/portes-ouvertes/>

INFORMATION-ORIENTATION

POP

Pôle de l'Orientation et de la Professionnalisation
Bâtiment des Grands Moulins Aile C, RDC
5 rue Thomas Mann 75013 Paris
Tél. : 01 57 27 71 31
<https://u-paris.fr/orientation-et-insertion/oreo@u-paris.fr>

HANDICAP

<https://u-paris.fr/etudes-et-handicap/>

RELATIONS INTERNATIONALES

MENTION

Sciences du langage

Itinéraires possibles (L1-L3) :

- Expertise linguistique ;
- Français Langue Étrangère et langue seconde ;
- Professeur des écoles.

Licence Accès santé (L.AS) possible.

<https://u-paris.fr/l-as-licence-acces-sante/>

Parcours uniquement à partir de la L3 :

- Linguistique théorique et expérimentale ;
- Linguistique-informatique ;
- Linguistique et Français Langue Étrangère.

SPÉCIFICITÉS

En L1 : initiation à la linguistique et ouverture à d'autres disciplines (psychologie, sciences sociales).

Parcours Professeur des écoles (PE) : préparation pluridisciplinaire au concours (linguistique, didactique du français, mathématiques, STAPS).

Tronc commun et cours spécifiques à chacun des 3 parcours.

Permet de comprendre le fonctionnement des langues sous toutes ses formes : les sons, les mots, la grammaire, le sens, mais aussi à travers le temps et l'espace.

Licence au cœur de l'interdisciplinarité.

Formation sélective : sur dossier.

Stages :

Stage obligatoire pour l'itinéraire Français Langue étrangère/seconde et Professorat des écoles d'une durée de 70 heures, dans une école.

Stage optionnel pour l'itinéraire Expertise linguistique d'une durée de 140 heures en entreprise.

Pour les 3 parcours de L3 (Linguistique théorique et expérimentale, Linguistique-informatique, Linguistique et Français Langue Étrangère) : stage obligatoire et possibilité de stage sans ECTS avec inscription au supplément au diplôme.

TRAJECTOIRES EN LICENCE

L3 Sciences de l'éducation (sur dossier).

L3 MIASHS parcours Professorat des écoles (sur dossier).

https://u-paris.fr/accueil-des-etudiants-internationaux/		
---	--	--

<p>UNIVERSITÉ PARIS CITÉ</p>	<p> MENTION</p> <p>Licence bi-disciplinaire Lettres/Sciences du langage (L1-L3)</p>	<p> SPÉCIFICITÉS</p> <p>La licence bi-disciplinaire délivre uniquement la licence de lettres et permet l'approfondissement d'une autre discipline.</p> <p>Elle permet l'acquisition d'une culture littéraire et linguistique solide.</p> <p>Elle offre des débouchés dans les métiers de l'enseignement (dont le master MEEF préparant au CAPES et à l'agrégation), de l'édition, de la culture et du patrimoine. Elle permet également une orientation vers le métier d'orthophoniste, les métiers de la communication, l'enseignement du Français Langue Étrangère (FLE), les métiers de l'ingénierie linguistique et la recherche.</p> <p>Stage : obligatoire pour le bloc Sciences du Langage en L3.</p>
<p>UNIVERSITÉ PARIS 8 VINCENNES-SAINT-DENIS</p> <hr/> <p> LIEU D'ENSEIGNEMENT</p> <p>2 rue de la Liberté 93200 Saint-Denis https://ufr-sdl.univ-paris8.fr</p> <p> JOURNÉE PORTES OUVERTES</p> <p>Samedi 3 février 2024</p> <p> INFORMATION-ORIENTATION</p> <p>SCUIO-IP Service Commun Universitaire d'Information, d'Orientation et d'Insertion Professionnelle 2 rue de la Liberté 93200 Saint-Denis Tél. : 01 49 40 67 17 https://www.univ-paris8.fr/Service-commun-universitaire-d-information-d-orientation-et-d-insertion scuio@univ-paris8.fr</p> <p> HANDICAP https://www.univ-paris8.fr/-Le-service-Accueil-handicap-accueil.handicap@univ-paris8.fr</p> <p> RELATIONS INTERNATIONALES https://www.univ-paris8.fr/-Relations-internationales-outgoing@univ-paris8.fr</p>	<p> MENTION</p> <p>Sciences du langage</p> <p>Mineures (choix à faire dès le second semestre de la L1) :</p> <ul style="list-style-type: none"> - Architecture des langues - Français langue étrangère - Etudes sourdes - mineure externe. <p>Spécialisations (choix à faire au premier semestre de la L2) :</p> <ul style="list-style-type: none"> - linguistique, acquisition et psycholinguistique - linguistique des langues des signes. <p>Parcours Santé PASS et L.AS en partenariat avec l'Université Sorbonne Paris Nord.</p>	<p> SPÉCIFICITÉS</p> <p>Parcours aménagé de préparation au travail universitaire en première année.</p> <p>Préparation parallèle possible aux concours d'orthophonie avec le Centre national d'enseignement à distance (Cned).</p> <p>Stage : en L3.</p> <p>Langues étudiées : au moins une langue obligatoire.</p>

UNIVERSITÉ PARIS NANTERRE

LIEU D'ENSEIGNEMENT

Campus de Nanterre
Bâtiment Ricœur
200 avenue de la République
92000 Nanterre
<http://ufr-phillia.parisnanterre.fr>
<http://dep-sdl.parisnanterre.fr>

JOURNÉE PORTES OUVERTES

Mercredi 7 février 2024

INFORMATION-ORIENTATION

API
Accompagnement Parcours Insertion
Bâtiment Ramnoux
Bureau E14
200 avenue de la République
92000 Nanterre
Tél. : 01 40 97 75 34
<https://api.parisnanterre.fr/>
suio@liste.parisnanterre.fr

HANDICAP

<https://scuiqip.parisnanterre.fr/accueil-sha>
servicehandicap@liste.parisnanterre.fr

RELATIONS INTERNATIONALES

<https://www.parisnanterre.fr/actualites-international>
relations-internationales@liste.parisnanterre.fr

MENTION

Sciences du langage

3 parcours à partir de L2 :

- Langage, communication sociale et professionnelle ;
- Langage et enseignement ;
- Langage, numérique et cognition.

Doubles licences :

- **Licence Sciences du langage / Licence LLCER Anglais**
- **Licence Sciences du langage / Licence LLCER Espagnol.**

SPÉCIFICITÉS

Préparation progressive aux pratiques professionnelles : métiers de l'enseignement et de la formation, professions liées à la communication, à l'ingénierie linguistique et à la remédiation des troubles du langage.

Stage : obligatoire en L3

Langues étudiées : Anglais, Allemand, Arabe, Espagnol, Italien, Portugais, Russe ou Chinois au choix (également en LV2 pour les doubles licences).

TRAJECTOIRES EN LICENCE

Passerelles possibles après la L1 ou la L2 vers :

- Licence de langues ;
- Licence lettres ;
- Licence sciences humaines ;
- Licence Sciences de l'éducation ;
- Licence Information et Communication.

Bien choisir sa licence

Prendre conseil auprès de l'équipe éducative de votre lycée (professeur principal, professeur référent, psychologue éducation nationale...) et du centre d'information et d'orientation de votre domicile.

Consulter les **sites des universités** et lire attentivement les fiches descriptives des formations et les poursuites d'études.

Être attentif aux matières enseignées et à l'organisation de la formation (cours en ligne, accompagnement, tutorat, enseignants référents, aménagement d'études...).

Étudier le trajet entre son domicile et les lieux des cours

Participer aux **journées portes ouvertes** et aux évènements organisés par les universités (journée d'immersion, rencontres avec les ambassadeurs).

Les sites internet incontournables

Le site institutionnel de chaque université

Parcoursup : parcoursup.fr

Le site AVENIR de l'ONISEP : avenirs.onisep.fr/#pour-les-eleves

Se préparer à l'enseignement supérieur en suivant les MOOC Orientation : mooc-orientation.fr

Se renseigner sur le logement et les bourses en consultant le site du CROUS : lescrous.fr

Agence AEFÉ - AGORA Monde : aefe.fr/orientation/agora-monde

Consulter le site AVENIR de l'ONISEP : avenirs.onisep.fr/#pour-les-eleves

Pour les étudiants internationaux consultez les droits d'inscription sur le Campus France : campusfrance.org/fr/droits-differencies

Agence régionale francilienne ORIANE : oriane.info

Autre formation à Bac+3 dans les universités :

BUT Bachelor universitaire de technologie : idf.iut.fr/les-iut-d-ile-de-france

DANS LE SECTEUR INDUSTRIEL :

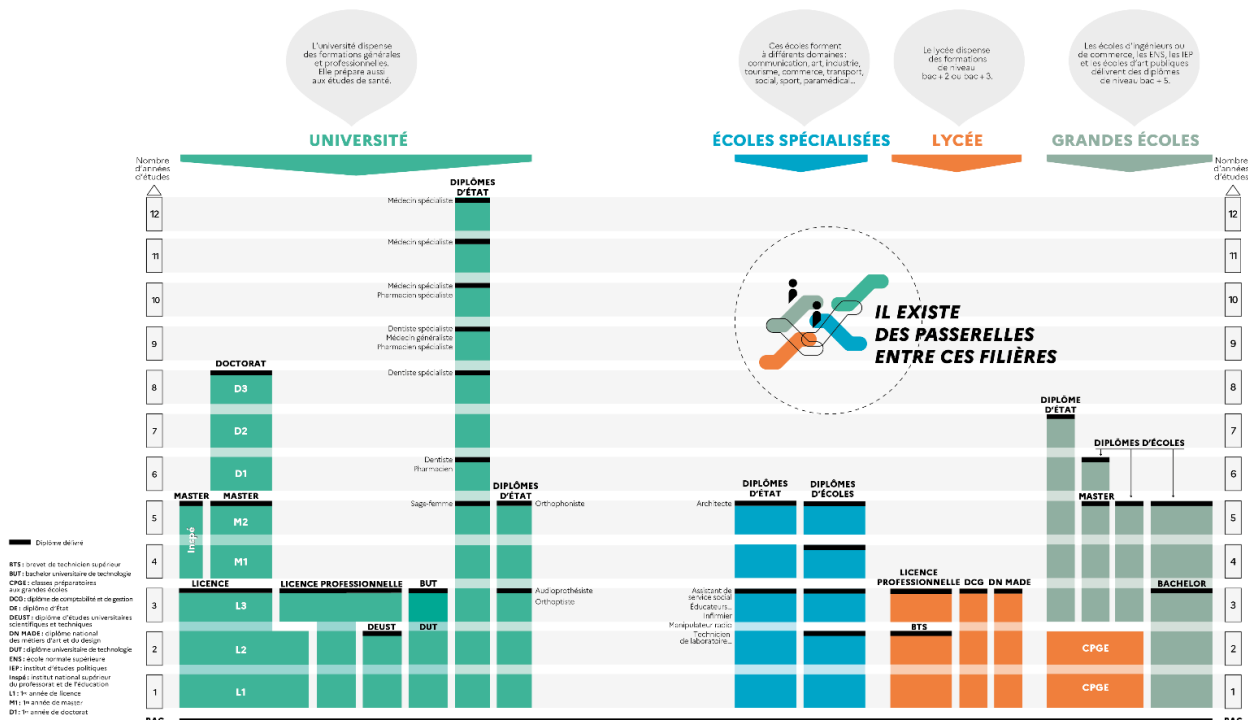
- Chimie
- Génie biologique
- Génie chimique - Génie des procédés
- Génie Civil- Construction Durable
- Génie électrique et informatique industrielle
- Génie industriel et maintenance
- Génie mécanique et productique
- Hygiène, sécurité, environnement
- Informatique
- Management de la logistique et des transports
- Métiers de la transition et de l'efficacité énergétiques
- Métiers du Multimédia et de l'Internet
- Mesures physiques
- Qualité, logistique industrielle et organisation
- Réseaux et télécommunications
- Science et génie des matériaux
- Science des données

DANS LE SECTEUR DES SERVICES :

- Carrières Juridiques
- Carrières sociales
- Gestion administrative et commerciale des organisations
- Gestion des entreprises et des administrations
- Information-Communication
- Techniques de commercialisation

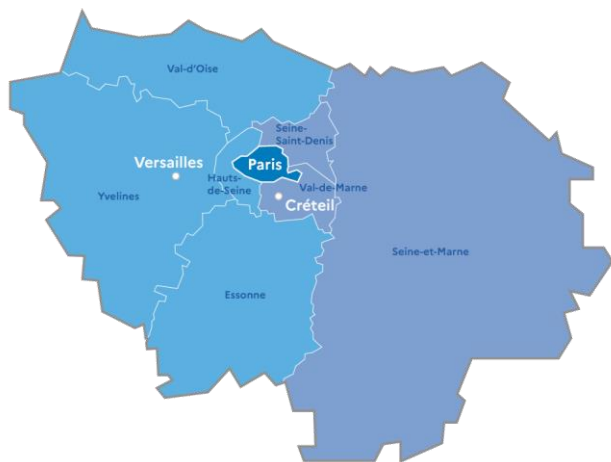
Certaines licences professionnelles commencent dès la première année post-bac, se renseigner auprès des universités.

Le schéma Onisep des études après le bac



Retrouvez le schéma des études supérieures à l'adresse onisep.fr/orientation/l-enseignement-superieur/le-schema-des-etudes-apres-le-bac

La carte des universités et leurs Journées Portes Ouvertes



Carte : La région académique d'Île-de-France | Académie de Paris.
www.ac-paris.fr/RAIDF

Retrouvez l'ensemble des fiches licences via le QR Code ci-dessous



Académie de Versailles

Université Paris Nanterre
Toutes disciplines :
JPO le 7 février 2024
suio@liste.parisnanterre.fr
www.parisnanterre.fr

Université Versailles-Saint-Quentin-en-Yvelines

Santé :
JPO le 7 février 2024
Toutes les autres disciplines :
JPO le 27 janvier 2024
doip.defip@uvsq.fr
www.uvsq.fr

Université d'Evry-Paris-Saclay
Toutes disciplines :
JPO le 3 février 2024
doip@univ-evry.fr
www.univ-evry.fr

Université Paris Saclay
Toutes disciplines :
JPO le 3 février 2024
accueil.oip@universite-paris-saclay.fr
universite-paris-saclay.fr

Université CY Cergy Paris
Toutes disciplines :
JPO le 27 janvier 2024
doip@ml.u-cergy.fr
cyu.fr

Académie de Paris

Université Paris 1 Panthéon-Sorbonne
Droit - Science Po :
JPO le 3 février 2024
Toutes les autres disciplines :
JPO le 2 mars 2024
scuio@univ-paris1.fr
pantheononsorbonne.fr

Université Paris Panthéon-Assas
Centre Vaugirard, toutes disciplines :
JPO le 20 janvier 2024
Centre Melun, toutes disciplines :
JPO le 27 janvier 2024
cio@u-paris2.fr
www.u-paris2.fr

Université Sorbonne Nouvelle Paris 3
Toutes disciplines :
JPO le 3 février 2024
sio@sorbonne-nouvelle.fr
www.univ-paris3.fr

Sorbonne Université
sorbonne-universite.fr
Lettres :
JPO le 3 février 2024
lettres-scuioip@sorbonne-universite.fr
Sciences :
JPO le 3 février 2024
sciences-dfipve-soi@sorbonne-universite.fr
Santé :
JPO le 3 février 2024
medecine-dfs-soi@sorbonneunivsite.fr

Université de Paris Cité
Toutes disciplines :
JPO le 3 février 2024
oreo@u-paris.fr
u-paris.fr

INALCO
Toutes disciplines :
JPO le 10 février 2024
sioip@inalco.fr

Académie de Créteil

Paris 8 Vincennes-Saint-Denis
Toutes disciplines :
JPO le 3 février 2024
scuio@univ-paris8.fr
www.univ-paris8.fr

Université Paris-Est Créteil
Toutes disciplines :
JPO le 27 janvier 2024
orientation@u-pec.fr
www.u-pec.fr

Université Sorbonne Paris Nord
Toutes disciplines :
JPO le 3 février 2024
voie@univ-paris13.fr
www.univ-paris13.fr

Université Gustave Eiffel
Toutes disciplines :
JPO le 3 février 2024
sio@univ-eiffel.fr
univ-gustave-eiffel.fr

Informations non contractuelles sujettes à d'éventuelles modifications

