

SOCIOLOGIE

Mentions :

Science politique | Sciences de l'homme, anthropologie, ethnologie | Sciences sanitaires et sociales | Sciences sociales | Sociologie

Des fiches proposées par les SCUJO d'Île-de-France



Ces différentes licences permettent d'acquérir des connaissances et des outils scientifiques (enquêtes, statistiques...) pour pouvoir analyser l'organisation d'une société, les rapports entre des groupes sociaux et aborder des questions diverses : migrations, santé, éducation, travail, religion, genre... par une approche à la fois qualitative et quantitative. La mention Sciences sanitaires sociales propose, à côté de ces enseignements généraux en sociologie, des enseignements spécifiques au domaine de la santé.

9 universités en Île-de-France



Université Paris 1 Panthéon-Sorbonne | Sorbonne Université | Université Paris Cité | Université Paris 8 Vincennes-Saint-Denis | Université Paris Nanterre | Université Sorbonne Paris Nord | Université Gustave Eiffel | Université Versailles-Saint-Quentin-en-Yvelines | Université d'Évry Paris-Saclay

Profil attendu

Ces licences nécessitent de la curiosité intellectuelle, une appétence pour la lecture et les problématiques sociétales, une aisance à l'écrit, des qualités rédactionnelles, un goût pour la recherche en sciences humaines et sociales, un sens aigu de l'observation et une aisance pour la constitution et l'analyse de données statistiques.

Pour les étudiants internationaux souhaitant intégrer une formation de licence, le niveau B2 en langue française est demandé.

PARCOURSUP : les attendus nationaux

Mention Sociologie

- Savoir mobiliser des compétences en matière d'expression orale et écrite afin de pouvoir argumenter un raisonnement.
- Disposer d'un bon niveau dans au moins une langue étrangère (niveau B).
- Être intéressé par la démarche scientifique.
- Faire preuve de curiosité intellectuelle et plus particulièrement pour les sciences humaines et sociales.
- Pouvoir travailler de façon autonome et organiser son travail.
- Avoir un intérêt pour la recherche documentaire.
- Avoir un intérêt pour les questions politiques, économiques et sociales.

Consulter l'offre de formations sur [Parcoursup](#) pour prendre connaissance des attendus des autres mentions de cette fiche.

Existence de parcours LAS dans chaque domaine : consultez les attendus de ces licences et des universités les dispensant dans la fiche SANTÉ.

Au programme

Sont étudiés : les grands courants de la sociologie, la sociologie de l'entreprise, du travail, la sociologie urbaine, auxquels s'ajoutent des cours d'économie, d'histoire, de géographie, de science politique, de démographie, de philosophie, ou encore en sociologie de la santé et culture générale en santé pour la mention Sciences sanitaires et sociales.

Les étudiants s'initient aux méthodes de travail : enquêtes de terrain, exploitation de statistiques ou de documents, élaboration de questionnaires, sondages. De nombreuses spécialisations sont possibles dans des champs d'application très divers, généralement en 3^e année. Les enseignements de licence comportent en outre une langue étrangère obligatoire, de l'informatique et un stage.

Nombre d'heures d'enseignement : entre 20 et 25 heures (CM/TD) en moyenne par semaine. Pour les doubles cursus : il faut ajouter entre 5 et 10 heures de plus.

Des certifications sont proposées dans les enseignements de licence : PIX / certifications en langue...

Des programmes d'échanges sont possibles en 2^e année et/ou 3^e année de licence ainsi que des doubles cursus à l'étranger (dès la 1^{re} année).

Frais d'inscriptions à l'université : licence : 170€, BUT : 170€, double licence : 170€ + 113€, CVEC : 100€.

Les débouchés

La plupart des métiers ci-dessous requiert un niveau master. Certaines professions sont accessibles à partir de bac + 3, en particulier après les licences professionnelles :

Métiers du secteur social et de l'humanitaire, (intervention socio-éducative et action sociale, médiation sociale), secteur sanitaire et social (cadres des hôpitaux, des maisons de retraites), chargés d'études économiques et sociales, (secteur public/privé, instituts de sondage), démographe, métiers des ressources humaines, du développement local, du livre, enseignement, recherche, journalisme...

**UNIVERSITÉ PARIS 1
PANTHÉON-SORBONNE** **LIEU D'ENSEIGNEMENT**

L1, L2, L3 Sciences Sociales
Centre Pierre Mendès-France
90 rue de Tolbiac
75 013 Paris
Institut de géographie 1
91 rue Saint-Jacques
75005 Paris
Centre Sorbonne
17 rue de la Sorbonne 75005 Paris

 **JOURNÉE PORTES OUVERTES**

Le samedi 2 mars 2024 au Centre Pierre Mendès-France.

 **INFORMATION-ORIENTATION****SCUIO**

Service Commun Universitaire d'Information
et d'Orientation
Centre Pierre Mendès-France - PMF
90 rue de Tolbiac
75013 Paris
Tél. : 01 44 07 88 56
www.pantheonsorbonne.fr/formation/scuio
scuio@univ-paris1.fr

 **HANDICAP**

<https://www.pantheonsorbonne.fr/vie-etudiante/relais-handicap>
handi@univ-paris1.fr

 **RELATIONS INTERNATIONALES**

<https://international.pantheonsorbonne.fr/international-contact@univ-paris1.fr>

 **MENTION****Sciences sociales**

Sciences Sociales (L1, L2)
Démographie (L3)
Socio-anthropologie (L3)

 **SPÉCIFICITÉS**

Pluridisciplinarité : démographie, sociologie, économie, anthropologie, ethnologie, philosophie, histoire, géographie.

Approches quantitative et qualitative de l'enquête sociologique.

Stage : obligatoire en L3.

Langues étudiées

LV1 obligatoire : allemand, anglais, arabe, chinois, espagnol, français langue étrangère, italien, japonais, néerlandais, portugais, russe.

 **TRAJECTOIRES EN LICENCE**

Passerelles possibles après L1 ou L2 vers d'autres licences de Paris 1, sur dossier : AES ; Philosophie ; Histoire ; Géographie

Après L2 :

Magistères (L3, M1, M2) (sélectif) : relations internationales et action à l'étranger ; aménagement (milieu, espaces, sociétés).

SORBONNE UNIVERSITE

LIEU D'ENSEIGNEMENT

Philosophie et sociologie L1 et L2
Centre Clignancourt
2 rue Francis-de-Croisset
75018 Paris
Philosophie L3
Site Sorbonne
1 rue Victor Cousin 75005 Paris
Sociologie L3
Maison de la Recherche 28 rue Serpente
75006 Paris

JOURNÉE PORTES OUVERTES

Samedi 3 février 2024 de 9h à 17h au campus de Malesherbes.

INFORMATION-ORIENTATION

DOSIP

Direction de l'Orientation des Stages et de l'Insertion Professionnelle
Site Sorbonne
1 rue Victor Cousin 75005 Paris
Escalier F, 2^e étage, salle 363
Tél. : 01 40 46 26 14
lettres-dosip@sorbonne-universite.fr
<https://lettres.sorbonne-universite.fr/formation/orientation-stages-entrepreneuriat-et-insertion-professionnelle>

HANDICAP

lettres-accueilhandicap@sorbonne-universite.fr
<https://lettres.sorbonne-universite.fr/accueil-des-etudiantes-et-etudiants-en-situation-de-handicap>

RELATIONS INTERNATIONALES

<https://lettres.sorbonne-universite.fr/international>

MENTION

Sociologie

Parcours sociologie de L1 à L3.S

Double licence **Philosophie et Sociologie** dès la L1 (délivrance de 2 diplômes).

SPÉCIFICITÉS

Parcours sociologie :

- théories et concepts de la sociologie ;
- enseignements des méthodes d'enquêtes ;
- statistiques ;
- construction du projet professionnel (L1 et L3) ;
- culture générale de la sociologie.

Double licence philosophie-sociologie :

enseignements à parts égales de sociologie et de philosophie.

Options : d'ouverture en philosophie, langues vivantes, histoire, histoire de l'art et archéologie, géographie, informatique, langue française, latin, littérature, musicologie, sport.

Stage : optionnel.

Langues étudiées : anglais de la sociologie.

TRAJECTOIRES EN LICENCE

Licence générale après la L2 : information-communication (CELSA), concours d'entrée ou recrutement par la voie interne.

UNIVERSITÉ PARIS CITÉ

LIEU D'ENSEIGNEMENT

Mention Sciences sociales

Faculté Sciences Humaines et Sociales

L1 et L2

Centre Henri Piéron

71 avenue Édouard Vaillant 92100 Boulogne-Billancourt

L3

Campus Saint-Germain-des-Prés 45 rue des Saints-Pères

75006 Paris

Mention Sociologie UFR Institut Humanités, Sciences et Sociétés

Campus des Grands Moulins Bâtiment

Olympe de Gouges 8 place Paul Ricoeur

75013 Paris

JOURNÉE PORTES OUVERTES

Le samedi 3 février 2024

INFORMATION-ORIENTATION

POP

Pôle de l'Orientation et de la

Professionnalisation

Bâtiment des Grands Moulins Aile C, RDC

5 rue Thomas Mann 75013 Paris

Tél. : 01 57 27 71 31

oreo@u-paris.fr

www.u-paris.fr/orientation-et-insertion/

HANDICAP

<https://u-paris.fr/etudes-et-handicap/>

RELATIONS INTERNATIONALES

<https://u-paris.fr/etudier-a-letranger/>

MENTION

Sciences sociales

2 itinéraires en L3 :

-général ;

-professionnalisant.

« **Licence Accès santé** » (**L.AS**) possible.

SPÉCIFICITÉS

Enseignements fondamentaux : sociologie, démographie, ethnologie. Mais aussi : économie, philosophie et histoire.

Dispositifs d'aide à la réussite en L1 (Mises à niveau de pré-rentree, UE Méthodes de travail universitaire).

Module orientation et de professionnalisation en L1, L2 et L3.

Stage : possible en L1 (S2), L2 (S4) et L3 (S6) dans le cadre des UE optionnelles.

Langue étudiée : anglais obligatoire (à chaque semestre pendant les 3 années).

UNIVERSITE PARIS CITE

MENTION

Sociologie

SPÉCIFICITÉS

Formation généraliste, appuyée sur la sociologie et déployée sur les autres disciplines, en particulier l'anthropologie, la philosophie, l'économie ou le droit.

Enseignements thématiques sur le cinéma ethnographique, le genre, les migrations, la ville, l'éducation, la culture, le travail et les organisations.

Stage : optionnel en L3.

TRAJECTOIRES EN LICENCE

Pendant et après la L1 : Licence MIASHS parcours Sociologie.

Après L2 :

L3 MIASHS parcours Professorat des écoles ;
L3 Sciences du langage parcours FLE

UNIVERSITÉ PARIS 8 VINCENNES-SAINT-DENIS

LIEU D'ENSEIGNEMENT

2 rue de la Liberté
93526 Saint-Denis Cedex

JOURNÉE PORTES OUVERTES

Le samedi 3 février 2024

INFORMATION-ORIENTATION

SCUIO-IP

Service Commun Universitaire d'Information,
d'Orientation et d'Insertion Professionnelle 2
rue de la Liberté

93526 Saint-Denis Cedex

Tél. : 01 49 40 67 17

scuio@univ-paris8.fr

<https://www.univ-paris8.fr/Service-commun-universitaire-d-information-d-orientation-et-d-insertion>

HANDICAP

accueil.handicap@univ-paris8.fr

[https://www.univ-paris8.fr/-Le-service-](https://www.univ-paris8.fr/-Le-service-Accueil-handicap-)

[Accueil-handicap-](#)

RELATIONS INTERNATIONALES

outgoing@univ-paris8.fr

<https://www.univ-paris8.fr/-Relations-internationales->

MENTION

Sociologie

mineures internes.

De la L1 à la L3 :

pratique d'enquête (formation
professionnalisante à l'enquête sociologique
et ethnographique) ;

anthropologie.

SPÉCIFICITÉS

- Formation dans un département de
sociologie et d'anthropologie.

Cours en effectifs "réduits" (entre 30 et 50
étudiants), pas de distinction entre CM/TD.

Enseignements en anthropologie possibles
dès le 1er semestre de la L1 jusqu'à la L3. 2
enseignements méthodologiques obligatoires
(L1).

- **Dans la mineure "Enquête"**, solide
apprentissage théorique et pratique de
l'enquête sociologique et ethnographique
pendant les 3 ans pouvant être renforcé.

- **Dans la mineure "Anthropologie"**, en plus
de l'histoire de l'anthropologie et de
l'ethnologie, une approche de différentes
aires culturelles est proposée (Asie, monde
musulman, Afrique, Amérique latine, Europe) ;
une sensibilisation de l'anthropologue face à
son enquête de terrain ethnographique est
également proposée.

- Sur dossier : en L1, **préparation aux
concours d'entrée aux écoles de service
social** ("Prépa aux métiers du social") vers les
métiers d'assistant de services sociaux,
éducateur spécialisé, éducateur de jeunes
enfants, conseiller en économie sociale et
familiale.

Stage : en L3, possibilité de réaliser un stage
de terrain.

Langue étudiée : 1 langue vivante obligatoire
(anglais).

UNIVERSITÉ PARIS NANTERRE

LIEU D'ENSEIGNEMENT

Campus de Nanterre Bâtiment Lefèbvre
200 avenue de la République 92000 Nanterre
<http://ufr-ssa.parisnanterre.fr>
<http://dep-socio.parisnanterre.fr>

JOURNÉE PORTES OUVERTES

Mercredi 7 février 2024.

INFORMATION-ORIENTATION

API

Accompagnement Parcours Insertion
Bâtiment Ramnoux Bureau E14
200 avenue de la République 92001 Nanterre
Cedex
Tél. : 01 40 97 75 34
suio@liste.parisnanterre.fr
<https://scuioip.parisnanterre.fr/accueil-suio>

HANDICAP

servicehandicap@liste.parisnanterre.fr
<https://scuioip.parisnanterre.fr/accueil-sha>

RELATIONS INTERNATIONALES

relations-internationales@liste.parisnanterre.fr
<http://international.parisnanterre.fr>

MENTION

Sociologie

MENTION

Sciences Sociales

L1 -L2 tronc commun

3 parcours spécifique en L3 :

- géographie ;
- histoire
- sociologie et économie

MENTION

Sciences de l'homme Anthropologie Ethnologie

L1 -L2 tronc commun

4 Parcours spécifique en L3 :

- anthropologie ;
- ethnomusicologie ;
- préhistoire ;
- anthropologie et préhistoire (dès la L1).

Double licence

- **Sciences de l'Homme Anthropologie Ethnologie + Histoire de l'Art et Archéologie**

MENTION

Humanités

Humanité et sciences humaines
Parcours en Enseignement à distance (EAD) :
Humanité et science humaines

SPÉCIFICITÉS

Mention Sociologie :

La licence propose un parcours de formation orienté vers la théorie autant que vers l'expérience de terrain dès la 1re année. L'étudiant apprend à maîtriser les principaux procédés de l'enquête sociologique et à situer ceux-ci dans le champ problématique de la discipline.

Plusieurs champs d'approfondissement (sociologie urbaine, démographie, socio anthropologie du contemporain, sociologie du travail, sociologie historique et politique, sociologie des classes sociales et des inégalités, sociologie des religions, sociologie du genre).

Mention Sciences Sociales :

La licence de Sciences sociales est une formation pluridisciplinaire de haut niveau comprenant des enseignements d'Histoire, de Géographie, de Sociologie et d'Economie.

Mention Sciences de l'Homme, anthropologie et ethnologie :

Etude de l'homme à partir de la diversité des cultures du monde. La formation de licence combine la théorie avec l'apprentissage des fondements de la recherche de terrain.

Elle se décline en trois axes :

- les sociétés humaines de la préhistoire et de la protohistoire ;
- la période contemporaine ;
- l'étude des musiques du monde.

Mention Humanité :

Ce double diplôme offre aux candidats une solide culture générale et leur permet de se spécialiser progressivement dans une discipline. On y reçoit une formation structurante grâce aux disciplines formant les « humanités » : Lettres, Histoire, Philosophie, Langue vivante, Langues anciennes et Rhétorique.

Stage : Stage d'initiation en L3 stage facultatif en L1-L2.

Langues étudiées : LV1 Anglais, Allemand, Arabe, Chinois, Espagnol, Italien, Portugais et Russe

Frais d'inscription :

Licence en Enseignement à distance : droits nationaux pour la licence + 230€ de frais d'accès à la plateforme d'enseignement à distance

Ouverture à l'international : Mobilité possible à partir de la L2

TRAJECTOIRES EN LICENCE

Licence dans les différentes mentions proposées dans ce document

UNIVERSITÉ SORBONNE PARIS NORD

LIEU D'ENSEIGNEMENT

Mention Science politique
Campus de Villetaneuse
99 avenue Jean-Baptiste Clément
93430 Villetaneuse
UFR Droit, Sciences Politiques et sociales
Mention Sciences sanitaires et sociales
Campus de Bobigny
74 rue Marcel Cachin 93017 Bobigny
UFR Sciences, Médecine et biologie humaine

JOURNÉE PORTES OUVERTES

Samedi 03 février 2024

Campus de Villetaneuse (pour la licence Science politique)
Campus de Bobigny (pour la licence Science sanitaires et sociales)

INFORMATION-ORIENTATION

VOIE

Service Valorisation, Orientation et Insertion professionnelle de l'Étudiant
voie.univ-spn.fr

Campus de Villetaneuse
99 avenue Jean-Baptiste Clément
93430 Villetaneuse
Grand Hall - Sous les amphis 5, 6 et 7
Tél. : 01 49 40 40 11

info.voie@univ-paris13.fr

Campus de Bobigny
1 rue de Chablis 93017 Bobigny
RDC - Salle R19
Tél. : 01 48 38 88 38

orientationbobigny.voie@univ-paris13.fr

HANDICAP

scol-handi@univ-paris13.fr
<https://www.univ-spn.fr/etudiants-en-situation-de-handicap/>

RELATIONS INTERNATIONALES

www.univ-spn.fr/partir-a-letranger

MENTION

Science politique

Parcours sociologie politique (L1 à L3).

SPÉCIFICITÉS

Formation généraliste en sociologie et science politique.

Méthodologie d'enquête qualitative et quantitative, statistiques et démographie : enseignements professionnalisants.

Sport.

Initiation à la recherche empirique.

Remise à niveau en orthographe en L1.

Stage : obligatoire d'1 mois.

Langue étudiée : anglais obligatoire.

TRAJECTOIRES EN LICENCE

Licences après la L1 (sur dossier) : AES, sciences humaines, santé, sciences sociales.

Licences après la L2 : sciences de l'éducation, AES, sciences sanitaires et sociales.

UNIVERSITE SORBONNE PARIS NORD

MENTION

Sciences sanitaires et sociales

L1 à L3 : parcours Sciences sanitaires et sociales.

SPÉCIFICITÉS

L1 : formation pluridisciplinaire en droit, économie-gestion et sciences sociales.

L2 et L3 : projet professionnel.

L3 : UE de préparation aux épreuves écrites des concours de la fonction publique.

TRAJECTOIRES EN LICENCE

Après la L1, la L2 ou la L3 : licence Administration économique et sociale (AES), Sciences de l'éducation (à partir du L2).

UNIVERSITÉ GUSTAVE EIFFEL

LIEU D'ENSEIGNEMENT

UFR Sciences Humaines et Sociales (SHS)
Bois-de-l'Étang
Bâtiment C, Cité Descartes 77454 Champs-sur-Marne Cedex

JOURNÉE PORTES OUVERTES

Le samedi 3 février 2024 de 9h30 à 17h dans le bâtiment Copernic.

INFORMATION-ORIENTATION

SIOIP

Service Information, Orientation et Insertion Professionnelle
5 boulevard Descartes Champs-sur-Marne
77454 Marne-la-Vallée Cedex
Tél. : 01 60 95 76 76
Bâtiment Copernic - RDC
sio@univ-eiffel.fr
www.univ-gustave-eiffel.fr/la-formation/information-orientation-insertion-et-entrepreneuriat

HANDICAP

accueilhandicap@univ-eiffel.fr
<https://www.univ-gustave-eiffel.fr/vie-de-campus/sante-et-social>

RELATIONS INTERNATIONALES

international@univ-eiffel.fr
<https://www.univ-gustave-eiffel.fr/international>

MENTION

Sociologie

L1 Tronc commun Sociologie, Histoire Géographie.

L2 sociologie

Parcours en L3 :

- études urbaines ;
- métiers de l'enseignement ;
- métiers des politiques sociales et environnementales ;
- organisation : ressources humaines communication et numérique ;
- sociétés et cultures numériques.

Disciplines majeures : sociologie, géographie, aménagement, histoire.

Doubles licences :

Sociologie-histoire

Sociologie- géographie.

SPÉCIFICITÉS

L1 tri-disciplinaire (Géographie, Histoire et Sociologie). Au 1^{er} semestre, les trois cours de l'UE 1 s'organisent autour d'un thème commun. Les cours sont pensés de manière transversale comme des initiations avec compétences recherchées dans la plupart des secteurs de la vie professionnelle.

Stage : possible en L2 (semestre 4).

Langue étudiée : possibilité de choisir une LV2 (allemand, espagnol ou autre) ou du latin.

Ouverture à l'international : à partir de la L2.

TRAJECTOIRES EN LICENCE

Licences professionnelles : après la L2.

Licences générales : histoire, géographie, lettres.

UNIVERSITÉ VERSAILLES- SAINT-QUENTIN-EN-YVELINES

LIEU D'ENSEIGNEMENT

UFR des Sciences sociales 47 boulevard
Vauban
78047 Guyancourt cedex
Tél. : 01 39 25 51 01

JOURNÉE PORTES OUVERTES

Samedi 27 janvier 2024.

INFORMATION-ORIENTATION

SOIP

Service Orientation et Insertion
Professionnelle
Campus de Guyancourt Maison de l'Étudiant
1 allée de l'Astronomie 78280 Guyancourt
Cedex
Tél. 01 39 25 56 10
ois.defip@uvsq.fr
<https://www.uvsq.fr/contacts-1>

HANDICAP

saeh@uvsq.fr
<https://www.uvsq.fr/accompagnement-du-handicap>

RELATIONS INTERNATIONALES

mobilite@uvsq.fr
<https://www.uvsq.fr/international-1>

MENTION

Sociologie

4 parcours à partir de la L3 :

- Travail-Expertise-Organisation ;
- Politiques sociales territoriales ;
- Sociologie quantitative et démographie ;
- Métiers de l'enseignement.

SPÉCIFICITÉS

Options

En L3 :

- Sociologie : analyse de données ;
- Geopolitical and economic issues in Northern America ;
- Approches pluridisciplinaires du numérique ;
- Socio-démographie de la famille et du genre.

TRAJECTOIRES EN LICENCE

Des passerelles entre les différentes mentions de licence sont possibles sous réserve de satisfaire aux prérequis définis par les équipes pédagogiques.

UNIVERSITÉ D'ÉVRY PARIS SACLAY

LIEU D'ENSEIGNEMENT

UFR Sciences de l'Homme et de la Société (SHS)

Bâtiment 1ers Cycles
1, rue Pierre Bérégovoy
91025 Evry Courcouronnes

JOURNÉE PORTES OUVERTES

Le samedi 3 février 2024

INFORMATION-ORIENTATION

DOIP

Direction de l'Orientation et de l'Insertion Professionnelle

RDC du Bâtiment Île-de-France Boulevard François Mitterrand. 91025 Évry-Courcouronnes

Tél. 01 69 47 76 17

doip@univ-evry.fr

<https://www.univ-evry.fr/formation/orientation-et-insertion-professionnelle.html>

HANDICAP

handicap@univ-evry.fr

<https://www.univ-evry.fr/vie-de-campus/etude-et-handicap.html>

RELATIONS INTERNATIONALES

rel-int@univ-evry.fr

<https://www.univ-evry.fr/international.html>

MENTION

Sociologie

Formation accréditée par l'Université Paris-Saclay.

Tronc commun en L1 et L2.

5 parcours de spécialisation en L3 :

- Travail et entreprises ;
- Sociologie visuelle et filmique ;
- Formation-Emploi ;
- Sciences, techniques et société ;
- Enseignement et sciences pluridisciplinaires.

SPÉCIFICITÉS

La Licence Sociologie relève des formations de l'Ecole Universitaire de Premier Cycle de Paris-Saclay.

Stage : Stage facultatif L1, L2, L3.

TRAJECTOIRES EN LICENCE

La formation permet aux étudiants de rejoindre des doubles diplômes de l'Université Paris-Saclay en proposant des UE d'ouvertures disciplinaires (économie, anthropologie, gestion) et la maîtrise de compétences transverses.

Cette formation s'articule également avec les Licences professionnelles qui donnent accès aux domaines des ressources humaines, des carrières sociales, de la gestion des entreprises et des administrations à l'Université Paris-Saclay.

Bien choisir sa licence

Prendre conseil auprès de l'équipe éducative de votre lycée (professeur principal, professeur référent, psychologue éducation nationale...) et du centre d'information et d'orientation de votre domicile.

Consulter les **sites des universités** et lire attentivement les fiches descriptives des formations et les poursuites d'études.

Être attentif aux matières enseignées et à l'organisation de la formation (cours en ligne, accompagnement ... tutorat, enseignants référents, aménagement d'études ...).

Étudier le trajet entre son domicile et les lieux des cours

Participer aux **journées portes ouvertes** et aux événements organisés par les universités (journée d'immersion, rencontres avec les ambassadeurs).

Les sites internet incontournables

Le site institutionnel de chaque université

Parcoursup : parcoursup.fr

Le site Avenir de l'ONISEP : avenirs.onisep.fr/#pour-les-eleves

Se préparer à l'enseignement supérieur en suivant les MOOC Orientation : mooc-orientation.fr

Se renseigner sur le logement et les bourses en consultant le site du CROUS : lescrous.fr

Agence AEFÉ - AGORA Monde : aefe.fr/orientation/agora-monde

Consulter le site Avenir de l'ONISEP : avenirs.onisep.fr/#pour-les-eleves

Pour les étudiants internationaux consultez les droits d'inscription sur le Campus France : campusfrance.org/fr/droits-differencies

Agence régionale francilienne ORIANE : oriane.info

Autre formation à Bac+3 dans les universités :

BUT Bachelor universitaire de technologie : idf.iut.fr/les-iut-d-ile-de-france

DANS LE SECTEUR INDUSTRIEL :

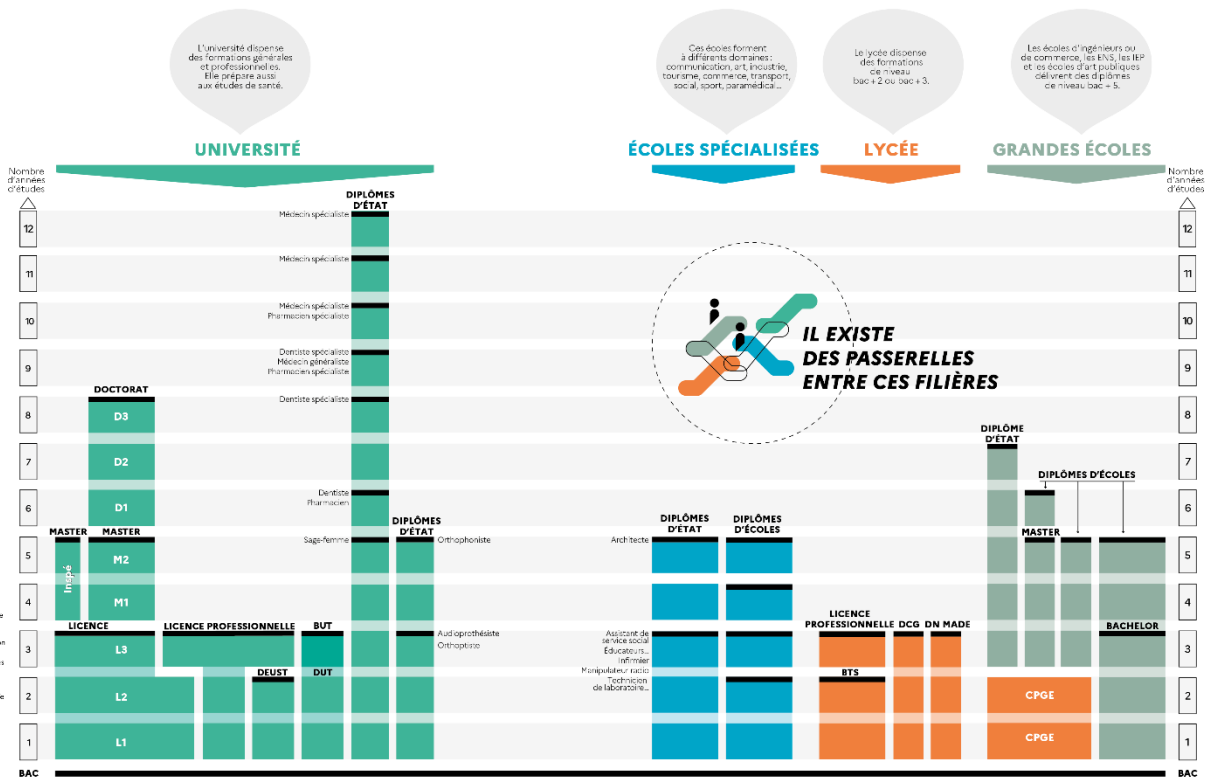
- Chimie
- Génie biologique
- Génie chimique - Génie des procédés
- Génie Civil- Construction Durable
- Génie électrique et informatique industrielle
- Génie industriel et maintenance
- Génie mécanique et productique
- Hygiène, sécurité, environnement
- Informatique
- Management de la logistique et des transports
- Métiers de la transition et de l'efficacité énergétiques
- Métiers du Multimédia et de l'Internet
- Mesures physiques
- Qualité, logistique industrielle et organisation
- Réseaux et télécommunications
- Science et génie des matériaux
- Science des données

DANS LE SECTEUR DES SERVICES

- Carrières Juridiques
- Carrières sociales
- Gestion administrative et commerciale des organisations
- Gestion des entreprises et des administrations
- Information-Communication
- Techniques de commercialisation

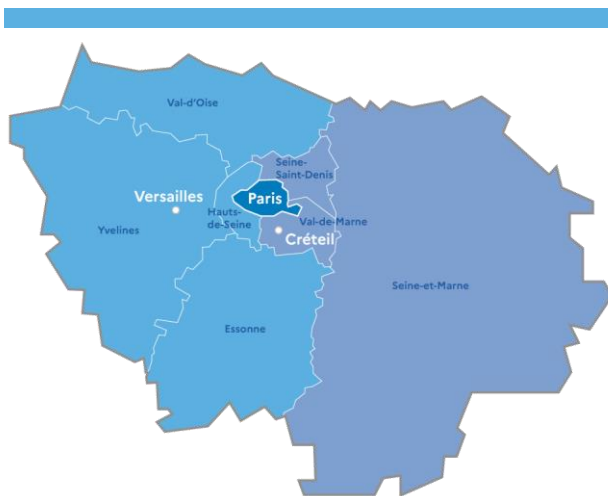
Certaines licences professionnelles commencent dès la première année post-bac, se renseigner auprès des universités.

Le schéma Onisep des études après le bac



Retrouvez le schéma des études supérieures à l'adresse [onisep.fr/orientation/l-enseignement-superieur/le-schema-des-etudes-apres-le-bac](https://www.onisep.fr/orientation/l-enseignement-superieur/le-schema-des-etudes-apres-le-bac)

La carte des universités et leurs Journées Portes Ouvertes



Carte : La région académique d'Île-de-France | Académie de Paris.
www.ac-paris.fr/RAIDF

Retrouvez l'ensemble des fiches licences via le QR Code ci-dessous



Académie de Versailles	Académie de Paris	Académie de Créteil
<p>Université Paris Nanterre Toutes disciplines : JPO le 7 février 2024 suio@liste.parisnanterre.fr www.parisnanterre.fr</p> <p>Université Versailles-Saint-Quentin-en-Yvelines Santé : JPO le 7 février 2024 Toutes les autres disciplines : JPO le 27 janvier 2024 doip.defip@uvsq.fr www.uvsq.fr</p> <p>Université d'Evry-Paris-Saclay Toutes disciplines : JPO le 3 février 2024 doip@univ-evry.fr www.univ-evry.fr</p> <p>Université Paris Saclay Toutes disciplines : JPO le 3 février 2024 accueil.oip@universite-paris-saclay.fr universite-paris-saclay.fr</p> <p>Université CY Cergy Paris Toutes disciplines : JPO le 27 janvier 2024 doip@ml.u-cergy.fr cyu.fr</p>	<p>Université Paris 1 Panthéon-Sorbonne Droit - Science Po : JPO le 3 février 2024 Toutes les autres disciplines : JPO le 2 mars 2024 scuio@univ-paris1.fr pantheon-sorbonne.fr</p> <p>Université Paris Panthéon-Assas Centre Vaugirard, toutes disciplines : JPO le 20 janvier 2024 Centre Melun, toutes disciplines : JPO le 27 janvier 2024 cio@u-paris2.fr www.u-paris2.fr</p> <p>Université Sorbonne Nouvelle Paris 3 Toutes disciplines : JPO le 3 février 2024 sio@sorbonne-nouvelle.fr www.univ-paris3.fr</p> <p>Sorbonne Université sorbonne-universite.fr Lettres : JPO le 3 février 2024 lettres-scuioip@sorbonne-universite.fr</p> <p>Université de Paris Cité Toutes disciplines : JPO le 3 février 2024 oreo@u-paris.fr u-paris.fr</p> <p>INALCO Toutes disciplines : JPO le 10 février 2024 sioip@inalco.fr inalco.fr</p>	<p>Paris 8 Vincennes-Saint-Denis Toutes disciplines : JPO le 3 février 2024 scuio@univ-paris8.fr www.univ-paris8.fr</p> <p>Université Paris-Est Créteil Toutes disciplines : JPO le 27 janvier 2024 orientation@u-pec.fr www.u-pec.fr</p> <p>Université Sorbonne Paris Nord Toutes disciplines : JPO le 3 février 2024 voie@univ-paris13.fr www.univ-paris13.fr</p> <p>Université Gustave Eiffel Toutes disciplines : JPO le 3 février 2024 sio@univ-eiffel.fr univ-gustave-eiffel.fr</p>

Informations non contractuelles sujettes à d'éventuelles modifications