



**ACADÉMIE
DE PARIS**

*Liberté
Égalité
Fraternité*

CIO

**spécialisé
près le Tribunal
pour enfants de Paris**

7-9 Passage des Récollets

75010 Paris

Tél. : **01 44 62 39 88**

Courriel : **ce.ciotrib@ac-paris.fr**

Le centre d'information et d'orientation spécialisé près le Tribunal pour enfants de Paris est un service de l'Éducation nationale relevant de la direction de l'académie de Paris. Sa compétence s'étend à l'ensemble des arrondissements parisiens.





Les **Psy-EN EDO spécialisés** accompagnent les jeunes pris en charge par des services éducatifs dans l'élaboration et le suivi de leur parcours de formation.

Au CIO, l'équipe accueille un public qui bénéficie de mesures éducatives ordonnées par le Tribunal pour enfants de Paris : mineurs et jeunes majeurs suivis par la Protection judiciaire de la jeunesse et / ou l'Aide Sociale à l'Enfance.

En détention, l'équipe effectue des permanences en priorité auprès des jeunes incarcérés aux centres pénitentiaires de Fleury-Merogis et de Paris La Santé, ainsi qu'à la Maison d'Arrêt des Femmes de Fleury-Merogis.

Le CIO travaille en partenariat avec :

- la **protection judiciaire de la jeunesse (PJJ)** :
 - en milieu fermé : le **SECJD**
 - en milieu ouvert : **UEMO, UEAJ** et **foyers** ;
- l'**aide sociale à l'enfance (ASE)**, les foyers ;
- les **structures habilitées justice** ;
- l'**administration pénitentiaire**, le **SPIP** ;
- la **Mission Locale de Paris** et tout dispositif d'insertion.

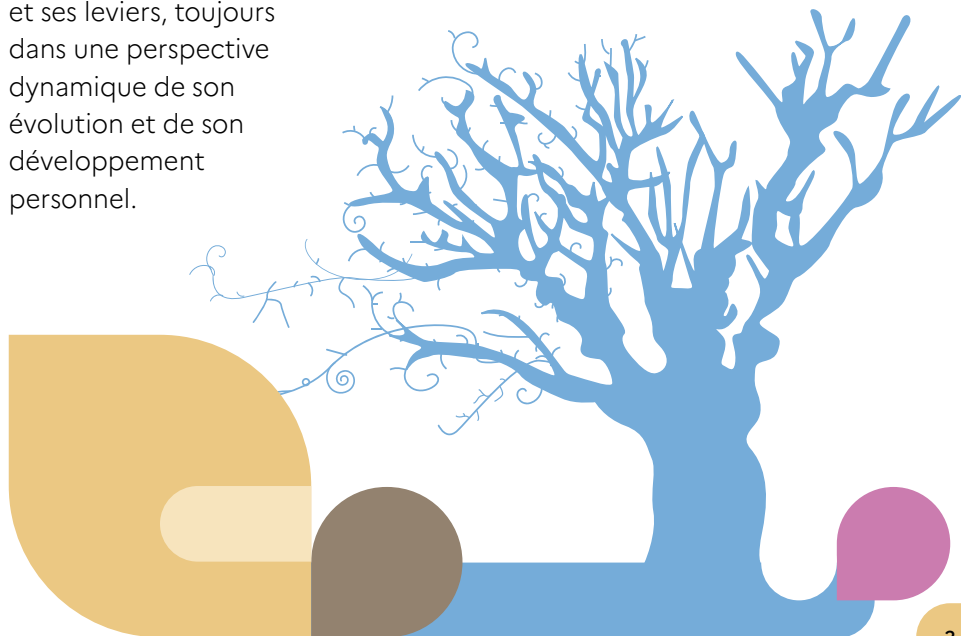
Le CIO collabore également de manière privilégiée avec les services de l'Éducation nationale : l'unité pédagogique régionale de Paris (UPR), le rectorat (DVE, MLDS...) et participe aux différentes instances : ERR, CODOR, commissions dispositifs relais, comité de suivi du SAPPEJ...



Notre équipe propose un accompagnement individualisé dans la construction et la sécurisation du parcours de formation du jeune en vue de faciliter son insertion. Il vise à le remobiliser à travers le maintien ou le retour en scolarité après une rupture, l'orientation et le suivi dans le cadre de dispositifs d'insertion avec la mise en place de parcours spécifiques si besoin. De façon transversale, le C.I.O. apporte ainsi un étayage dans l'identification, la mise en valeur et le développement des compétences à s'orienter des jeunes suivis.

Il s'appuie sur des entretiens pluri professionnels et/ou individuels, avec ou sans outils de médiation facilitant l'élaboration. Il offre la possibilité de passation de tests sur des dimensions variées : centre d'intérêts, aptitudes cognitives, apprentissages socio-émotionnels, motivation, estime de soi... Le CIO aide également les jeunes lors des différentes étapes des procédures d'affectation.

Cette prise en charge au long cours est co-construite avec le référent qui nous adresse le ou la jeune, les regards croisés permettant de mieux appréhender la complexité de la situation et la singularité des parcours. Il s'agit de prendre en compte la personne dans sa globalité, ses freins et ses leviers, toujours dans une perspective dynamique de son évolution et de son développement personnel.



Les référents des services éducatifs sont invités à prendre rendez-vous, par téléphone, auprès des secrétaires.

Cléa ORLANDINI-RAMOS

Directrice du CIO

Psychologue de l'Éducation nationale

clea.ramos@ac-paris.fr

Secteur Tribunal pour Enfants de Paris :

5^e, 6^e, 7^e, 16^e

Centre pénitentiaire des hommes
de Fleury-Mérogis

Centre pénitentiaire de Paris-la-Santé

Nathalie CESCUTTI

Psychologue de l'Éducation nationale

nathalie.cescutti@ac-paris.fr

Secteur Tribunal pour Enfants de Paris :

3^e, 4^e, 11^e, 19^e

Centre pénitentiaire des hommes
de Fleury-Mérogis

Centre pénitentiaire de Paris-la-Santé

Luce LUCCHINI

Psychologue de l'Éducation nationale

luce.lucchini@ac-paris.fr

Secteur Tribunal pour Enfants de Paris :

13^e, 14^e, 15^e

Centre pénitentiaire des hommes
de Fleury-Mérogis, quartier mineurs

Ariane PAUCHE

Psychologue de l'Éducation nationale

ariane.pauche@ac-paris.fr

Secteur Tribunal pour Enfants de Paris :

1^{er}, 2^e, 17^e, 18^e

Maison d'arrêt des femmes
de Fleury-Mérogis, quartiers mineures
et majeures

Marie PERRIN

Psychologue de l'Éducation nationale

marie.perrin1@ac-paris.fr

Secteur Tribunal pour Enfants de Paris :

8^e, 9^e, 10^e, 12^e, 20^e

Centre pénitentiaire des hommes
de Fleury-Mérogis

Secrétariat :

Nadine BRUN

Isabelle CAPITAO

**CIO spécialisé près le Tribunal
pour enfants de Paris**

7-9 Passage des Récollets

75010 Paris

Tél. : **01 44 62 39 88**

Courriel : ce.ciotrib@ac-paris.fr

Accès Métro : Gare de l'Est



1 rectorat | 3 sites

Enseignement scolaire au Visalto | 12 boulevard d'Indochine, 75933 Paris Cedex 19

Enseignement supérieur en Sorbonne | 47, rue des Écoles, 75230 Paris Cedex 5

Services académiques et régionaux Jeunesse, Engagement et Sport | 6/8 rue Eugène Oudiné, 75634 Paris Cedex 13

www.ac-paris.fr | www.sorbonne.fr | communication.sorbonne@ac-paris.fr

@academie_paris | paris.academie | academie_paris