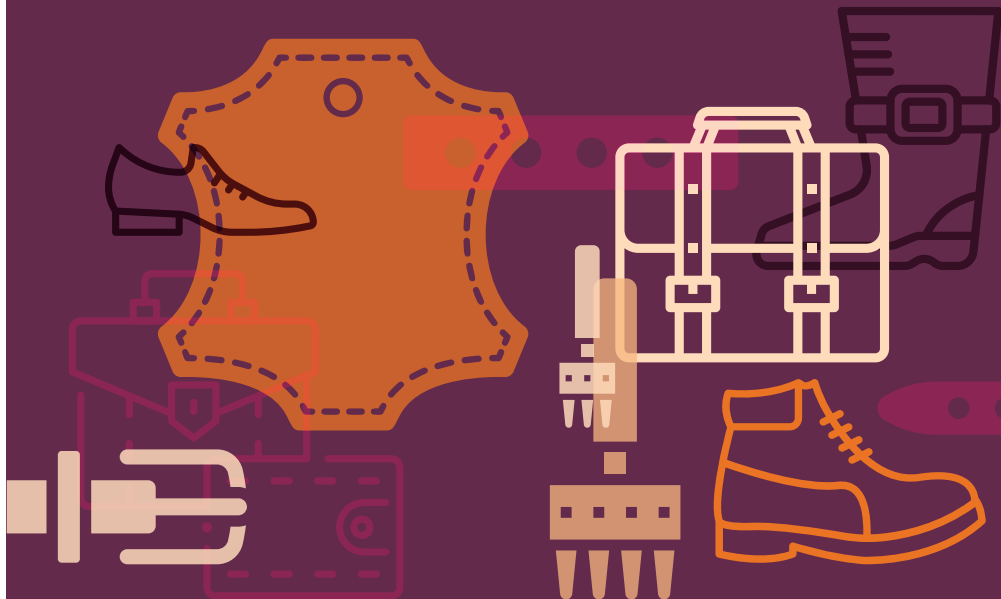


Rentrée 2026

Un parcours professionnalisant d'excellence  
en trois ans, accessible dès la 3<sup>e</sup>



Nouveau diplôme national de niveau 4

**Le Brevet National  
des Métiers d'art (BNMA)  
Maroquinerie de haute facture**

Au Lycée professionnel Turquetil - Paris 11<sup>e</sup>

# LA FORMATION

Ce nouveau diplôme de niveau baccalauréat offre aux élèves de 3<sup>e</sup> qui souhaitent s'orienter dans le domaine des métiers d'art un accès aux formations d'excellence de la voie professionnelle.

La formation se déroule en trois ans et permet une poursuite d'études dans l'enseignement supérieur.

## Profil des candidats

L'élève doit disposer en fin de 3<sup>e</sup>, d'une appétence pour certaines **matières scolaires** :

- mathématiques, sciences, technologie
- arts plastiques

complétée par un intérêt pour l'art en général, et de certaines **aptitudes** s'accordant aux exigences particulières aux formations des métiers d'art :

- rapidité, attention
- mémoire, résolution de problème

L'intérêt pour les disciplines littéraires sera aussi apprécié.

## Contenu de la formation

**Des enseignements professionnels de la spécialité**

- Dessins et culture métiers d'art
- Outils et langages numériques
- Accompagnement vers l'autonomie
- Prévention santé environnement et économie-gestion

**Des enseignements généraux**

- Français
- Histoire-géographie
- Enseignement moral et civique
- Une langue vivante
- Physique-chimie et EPS

**Une période obligatoire de formation en milieu professionnel**

- 16 semaines de stages
- Cette période pouvant se dérouler en France comme à l'étranger

## Poursuite d'études

En 3<sup>e</sup> année du BNMA, les élèves bénéficient d'un parcours personnalisé pour préparer une insertion professionnelle ou une poursuite d'études, notamment dans l'enseignement supérieur : certificat de spécialisation, DN MADE (diplôme national des métiers d'art et du design), ou autres diplômes.

## Insertion professionnelle

L'insertion professionnelle est possible dans les métiers d'art, de l'artisanat d'excellence et dans l'industrie du luxe.

**Pour plus d'info :** [Qu'est-ce que le BNMA après la 3<sup>e</sup> ? - Onisep](#)

## Modalités d'accès : Recrutement national

Peuvent candidater les élèves scolarisés dans une **classe de 3<sup>e</sup>**, dont prépa-métiers, de l'enseignement adapté ou de l'enseignement agricole, **ayant obtenu une décision d'orientation** en « seconde professionnelle ou en première année du cycle de trois ans conduisant au brevet national des métiers d'art ». Les jeunes ayant quitté le système éducatif et demandant un retour en formation initiale peuvent candidater s'ils justifient d'un niveau de 3<sup>e</sup>.

## Procédure : Passpro et formulation du vœu (SLA-Affelnet)

Jusqu'au 17 avril 2026 : Proposer à l'élève de bénéficier **d'un entretien dans le cadre de la procédure Passpro**.

Entre le 4 mai et le 26 mai : Formuler le vœu Affelnet « **Brevet National des Métiers d'art (BNMA) Maroquinerie de haute facture** » via le service en ligne (SLA) ou utiliser la fiche de vœux papier.

## Lieu de formation

Lycée professionnel Turquetil (rentrée 2026)

18 passage Turquetil, 75011 Paris

01 43 70 20 13

[ce.0750778n@ac-paris.fr](mailto:ce.0750778n@ac-paris.fr)

### 1 rectorat | 3 sites

Visalto | 12 boulevard d'Indochine, 75933 Paris Cedex 19

Sorbonne | 47 rue des Écoles, 75230 Paris Cedex 5

Oudiné | 6/8 rue Eugène Oudiné, 75634 Paris Cedex 13

[www.ac-paris.fr](http://www.ac-paris.fr) | [www.sorbonne.fr](http://www.sorbonne.fr) | [communication.sorbonne@ac-paris.fr](mailto:communication.sorbonne@ac-paris.fr)

 @academie\_paris |  paris.academie |  academie\_paris |  Académie de Paris