



Séminaire MARDI de la SORBONNE : **Accompagner à l'orientation à l'ère de l'anthropocène**

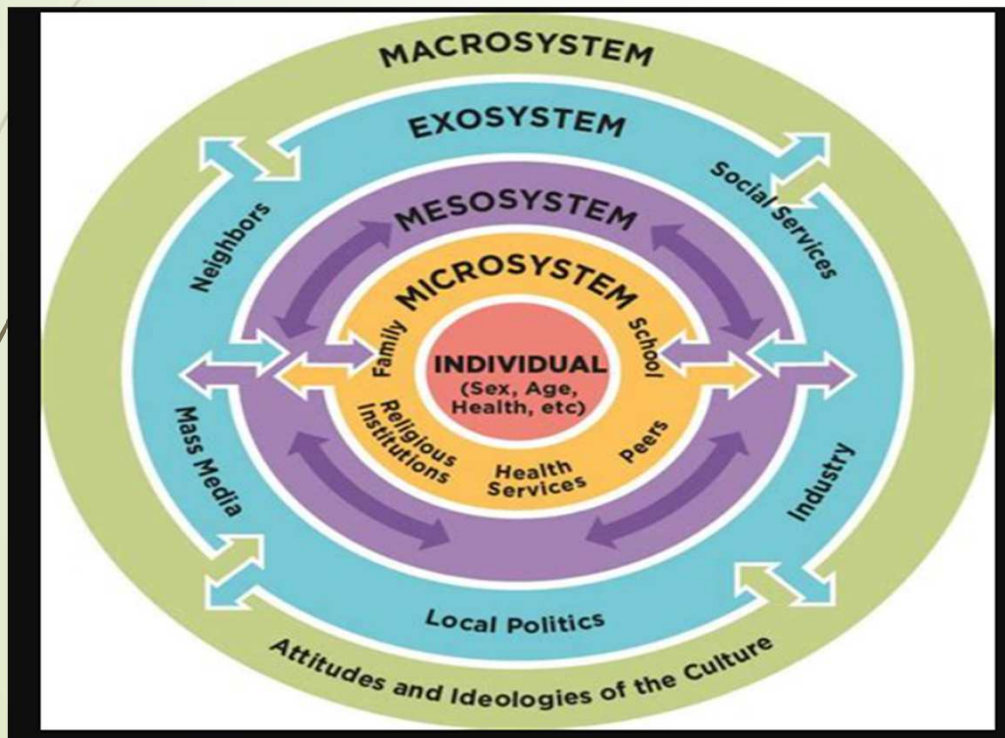
1

Delphine RICCIO

delphine.riccio@protonmail.com

Psychologue écologiste ?

Le modèle écologique de Brofenbronner



Eco-psychologue ?

- L'individu est construit par son milieu.
- L'individu peut agir sur son milieu



Peter Plant

- Quel est l'impact environnemental d'un parcours professionnel ?

Jean Guichard

- Les interventions d'accompagnement à l'orientation peuvent-elles encore se limiter à aider les personnes à construire **des perspectives d'avenir** donnant sens à leur existence sans se demander par **quelles vies actives elles pourraient contribuer à un développement humain, durable et équitable ?**

L'éco – anxiété

Politico -anxiété

► Etude du Lancet planet, 2021

- 3/4 des 16-25 ans jugent le futur « effrayant »
- 45 % affirment que l'anxiété climatique affecte leur vie quotidienne de manière négative, qu'il s'agisse de dormir, de se nourrir, d'étudier, d'aller à l'école ou de s'amuser.

► Conseil économique, social et environnemental (CESE), 2023

- 80% des Français se disent « inquiets des conséquences du dérèglement climatique sur le monde »

► Observatoire de l'éco-anxiété (OBSECA)

- 75% des répondant.e.s sont éco-conscient.e.s, c'est-à-dire conscient.e.s et préoccupées par les enjeux environnementaux.
- Parmi les éco-conscient.e.s, 20% peuvent être considéré.e.s comme éco-inquiets, c'est-à-dire qu'ils se tiennent informé.e.s des enjeux environnementaux jusqu'à les ressasser.
- Enfin, 5% des répondant.e.s sont éco-anxieux.ses, et ruminent en permanence les mauvaises nouvelles relatives à l'environnement.

Ikigai

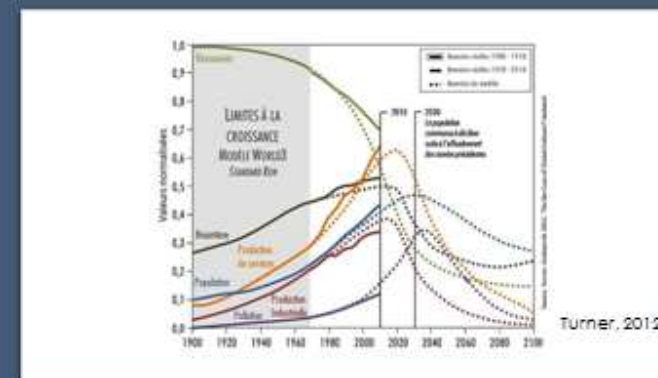


Burnout

Vers l'épuisement des ressources planétaires et humaines

« Le burnout serait alors une réaction au vécu contemporain du travail et de la société. (...) comme miroir d'une civilisation, d'une société et de la manière dont celle-ci traduit ses valeurs et sa culture dans le domaine du travail comme ailleurs »

(Droz & Wahlen, 2019)



Aline Müller-Güdel, Sophie Perdriz, Sabrina Tocchini, avril 2022



le travail ne répond pas nécessairement aux besoins/intérêts du bien commun.

- ▶ Le non renouvellement de la génération agricole ; la moitié des agriculteurs seront partis à la retraite entre 2020 et 2030
- ▶ La difficulté reprise de 300 000 entreprises d'artisanats
 - ▶ boucherie, chaudronnerie et tôlerie, couverture, carrosserie automobile, boulangerie, cordonnerie
- ▶ L'« Aide à domicile » est l'un des métiers les plus fortement en tension de recrutement alors que nous faisons face à un vieillissement de la population.

Orientation Individuelle / Orientation Collective

8

Qu'est-ce que tu
veux faire plus tard ?



Quelle société voulons-
nous construire demain ?



Exemple d'une séance : « De quoi avons-nous besoin pour un monde meilleur ? »

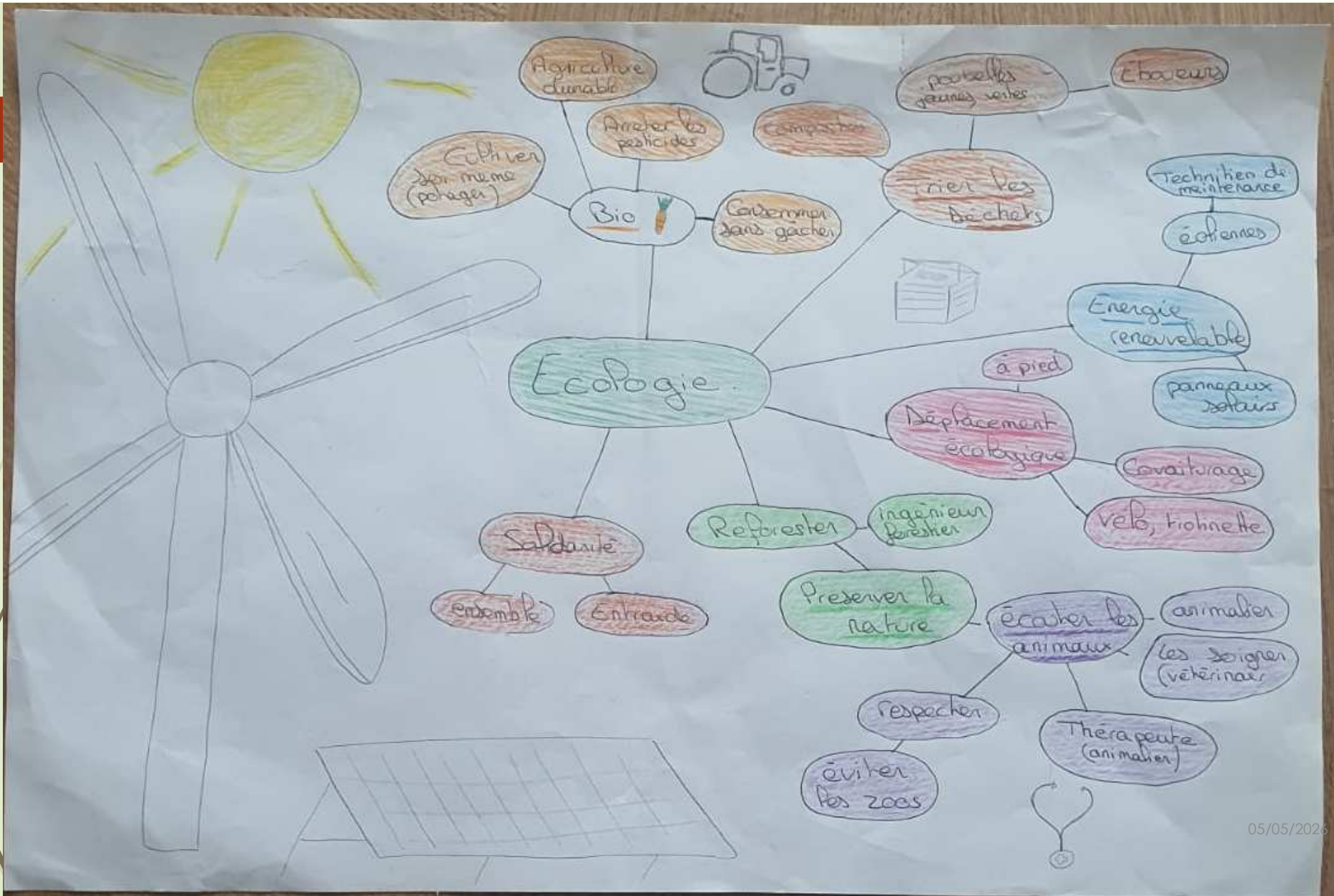
► **Modalités :+ 3-5 jeunes par groupe, feuilles A3**

► **Déroulé**

1. **Choix d'un thème par groupe - 5min**
2. **Dessins – mots clefs - 10 min**
3. **Mise en lien avec des métiers - 15min**

► **Mise en commun**





ABANDON

Éducateur

Enfant

INFIRMIÉ

ANIMAUX

Toiletteur



HANDICAPÉ

DÉLAISSER

AIDÉ SOIGNANTS

Personnes

Agés

SPA

Le problème culturel d'une société thermo-industrielle

Anticipation et prospective

L'ère de l'anthropocène



- Définition : Nouvelle époque géologique caractérisée par l'influence de l'être humain sur la géologie et les écosystèmes.

=

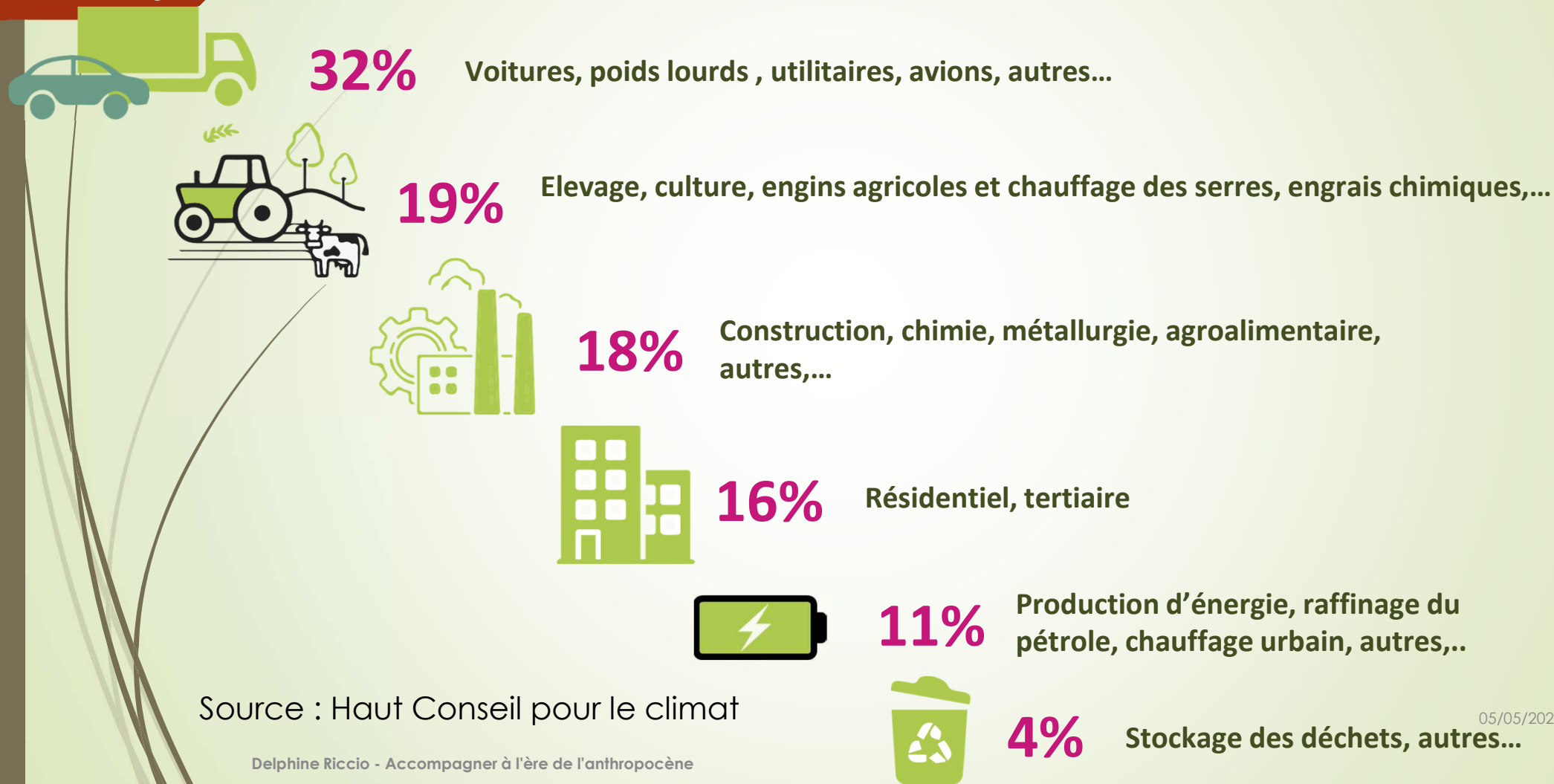
- **Les activités humaines ont un impact sur les conditions d'habitabilité de la planète.**

=> Exemple : Dérèglement climatique

Quelles sont les causes du dérèglement climatique ?

Émissions de CO₂eq, par secteur, en France, en 2022

13



Source : Haut Conseil pour le climat

Delphine Riccio - Accompagner à l'ère de l'anthropocène

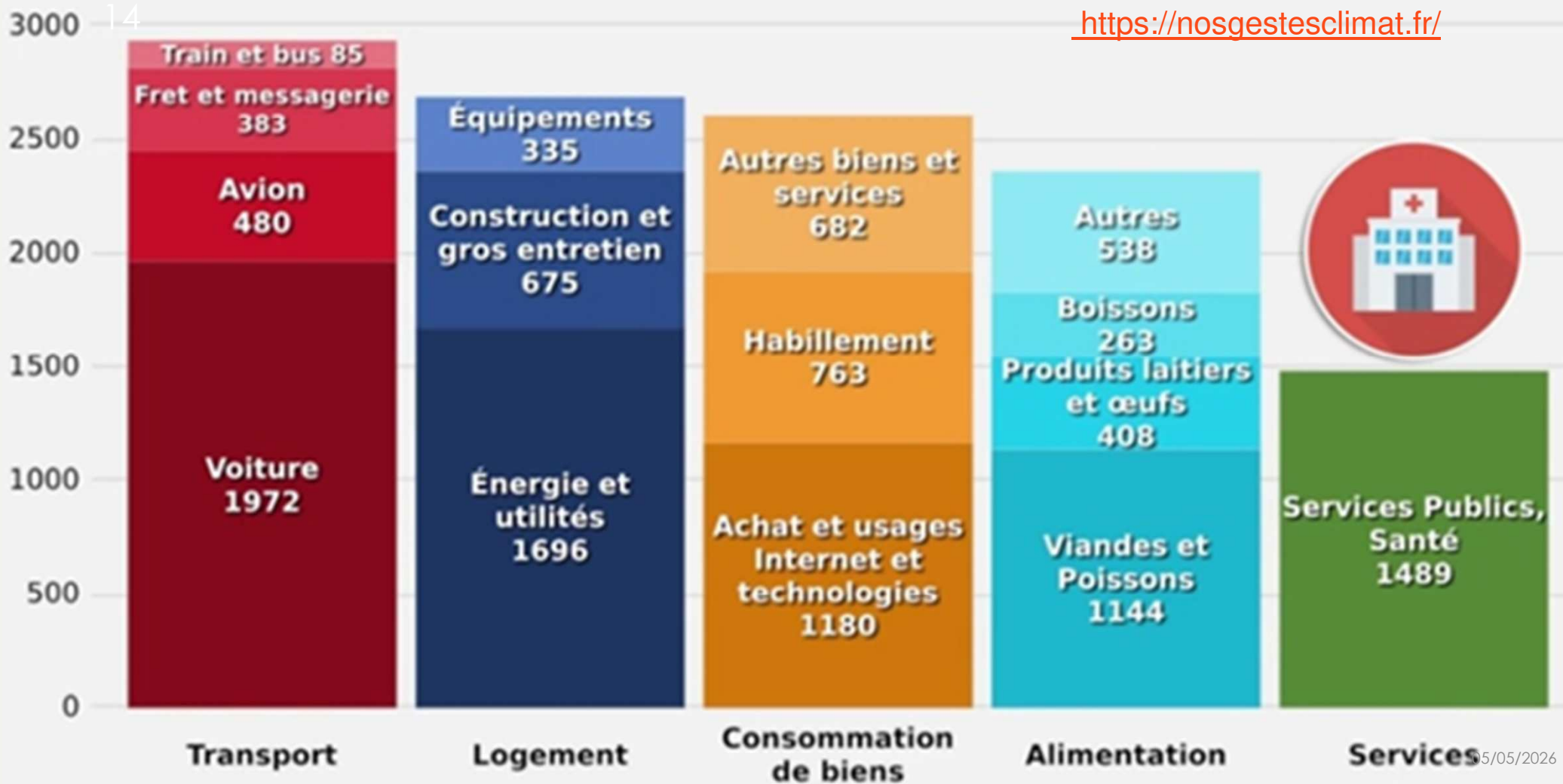
05/05/2026

Kg eq CO2/an

Objectif : Passer de 10t à 2t avant 2050

Calculer son impact individuel :

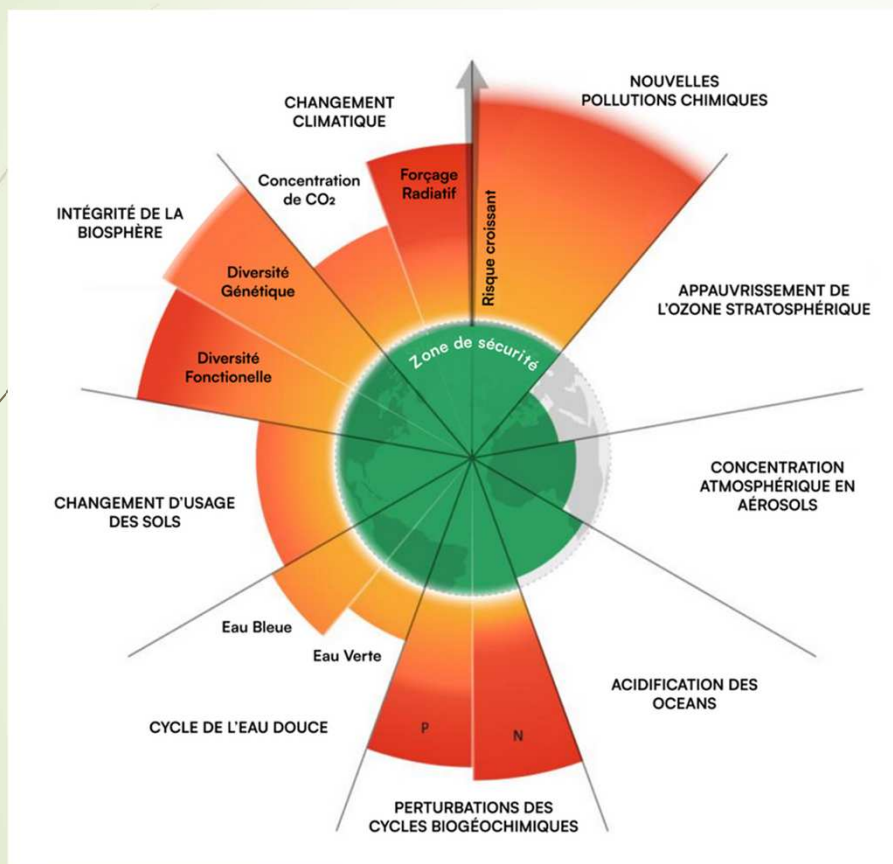
<https://nosgestesclimat.fr/>



Combien on pollue ? Les ordres de grandeur - chez Anatole



9 Limites planétaires



- Les conditions d'habitabilité sont représentées par les 9 limites planétaires comme définies par Johan Rockström et l'équipe internationale de chercheurs, réunie autour du Centre de Résilience de Stockholm.

Delphine Riccio - Accompagner à l'ère de l'anthropocène

Source : Stockholm Resilience Center (2023)

05/05/2026

La double contrainte carbone



Limiter les émissions de GES pour limiter le dérèglement climatique

- Le transport
- L'alimentation
- Le bâtiment
- L'industrie

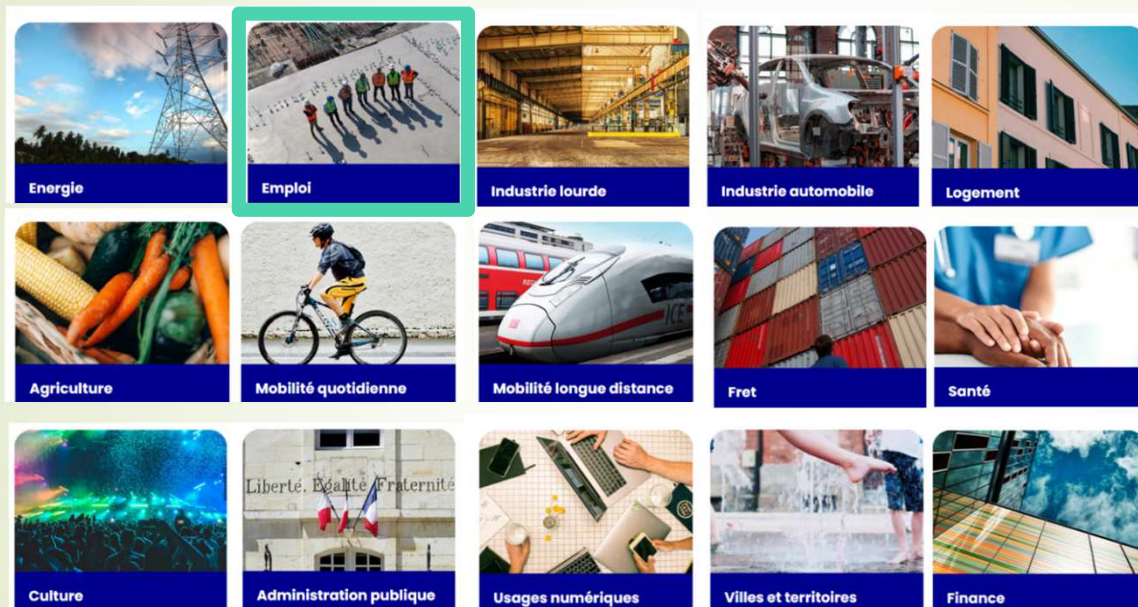
La raréfaction des ressources naturelles – anticiper, prévoir

- Le pétrole
- Le gaz
- Le charbon
- ... Et aussi les métaux, le sable, le cuivre.

PTEF = Plan de Transformation de l'Économie Française

Quelle économie en 2050 pour respecter l'Accord de Paris ?

B



Inousfautunplan.fr

Deux concepts clé : **ECONOMIE CONCRETE** et **RESILIENCE**

Près de 8M d'emplois (ETP) sont concernés directement par les leviers de la planification écologique (PE)



ETP par « levier » du plan (données 2019)

Travaux en cours

Tertiaire : le tourisme, les bureaux d'étude (génie écologique, BGES...) ... seront aussi concernés, mais l'impact quantitatif direct de la planification écologique est plus difficile à mesurer. L'enjeu d'évolution des compétences y sera fort également.

- Construire une base de données de référence pour 2019 (nomenclature, granularité et source des données)
- Ajuster certains chiffres en fonction des retours filières, notamment dans l'industrie et l'énergie
- Panorama à territorialiser

Tous les secteurs professionnels sont amenés à évoluer

AGRICULTURE, ENVIRONNEMENT

ARTS, METIERS D'ART, CULTURE

BÂTIMENT, TRAVAUX PUBLICS

COMMERCE, ECONOMIE,
GESTION

DEFENSE, SECURITE

DROIT, IMMOBILIER

ENSEIGNEMENT

INDUSTRIE

(électronique, énergie, qualité,
sécurité, informatique, maintenance,
matériaux, mécanique)

INFORMATION, COMMUNICATION

SCIENCES HUMAINES


SANTE, SOCIAL


SCIENCES

SPORT


TOURISME, HÔTELLERIE,
RESTAURATION

Véhicules intermédiaires


Aveli L'appel [Nos solutions](#) Lire Univers PRO faire un don 




Le Sorean de QBX



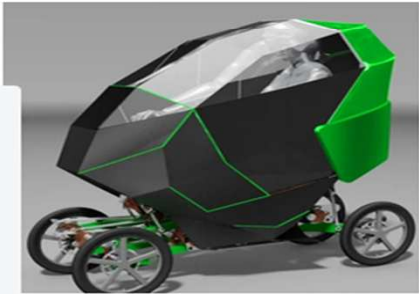
Le VELBOU




Le Vhelio de Vélo Solaire
Pour Tous




La Weez City-Pro de Eon
Motors




Le MOB 4.0 de EV4



Le VeMoo



La Bagnole de Kilow



Ulive de AVATAR

Delphine Riccio - Accompagner à l'ère de l'anthropocène

Active V
A.05/05/2026

Anthropocène ou capitalocène ?

► Le concept de capitalocène a été inventé par Andreas Malm : « Remplacer la notion d'Anthropocène par celle de Capitalocène, c'est vouloir être plus précis en disant que c'est le capital — comme processus et comme structure particulière d'interaction humaine fondée sur l'inégalité et le pouvoir — qui s'est transformé en facteur de changement géologique destructeur, et non pas l'espèce humaine. Ce qui se passe ne relève pas de nos caractéristiques biologiques en tant qu'espèce *Homo sapiens*, mais d'une évolution historique et sociale particulière » (Malm, 2021)

D'autres chercheurs parlent de « capitalisme prédateur » (Chronis Polychroniou, 2014, Noam Chomsky, 2017) ou de « prédation », Philippe Descola, 2019).

Andreas Malm

L'anthropocène

contre l'histoire

**Le réchauffement climatique
à l'ère du capital**

La fabrique
éditions

Développer une éthique en orientation

Nos modèles et outils d'orientation construisent dans une société thermo-industrielle.



RÉPUBLIQUE
FRANÇAISE

Liberté
Égalité
Fraternité



ONISEP

L'INFORMATION
POUR L'ORIENTATION

Onisep TV [↗](#)

Librairie [↗](#)

Nos missions

Rechercher



Formation ▾ | Métier ▾ | Orientation ▾ | Inclusion et handicap ▾ | Vers l'emploi ▾ | Près de chez vous | Nos spécialistes à votre écoute

Avenir(s)

EIML
PARIS

ÉCOLE INTERNATIONALE DE MARKETING DU LUXE

Admissions Ouvertes
D'octobre à septembre

EIML
PARIS

BAC À BAC+5

En savoir plus

ÉCOLE INTERNATIONALE
DE MARKETING DU LUXE



Présentation du kit | Les ODD | Le concept JobDD | Le quiz JobDD | Le catalogue des métiers | Les compétences du XXI^e siècle

Chef / Cheffe de produit touristique

Treck au Népal, safari au Kenya, circuit culturel en Égypte... armé de son téléphone et de son ordinateur, le chef de produit touristique concocte derrière son bureau des voyages de rêve, pour le plaisir des autres.

- Secteur d'activités: Tourisme
- Niveau d'études : bac + 5
- Objectifs auxquels le métier peut contribuer :



Nivoculteur / Nivocultrice

De la bonne neige avant tout (surtout pour les adeptes de la poudreuse), et en quantité suffisante pendant toute la saison de ski, c'est ce à quoi doit veiller le nivoculteur...

- Secteur d'activités: Tourisme
- Niveau d'études : bac ou équivalent
- Objectifs auxquels le métier peut contribuer :



05/05/2026

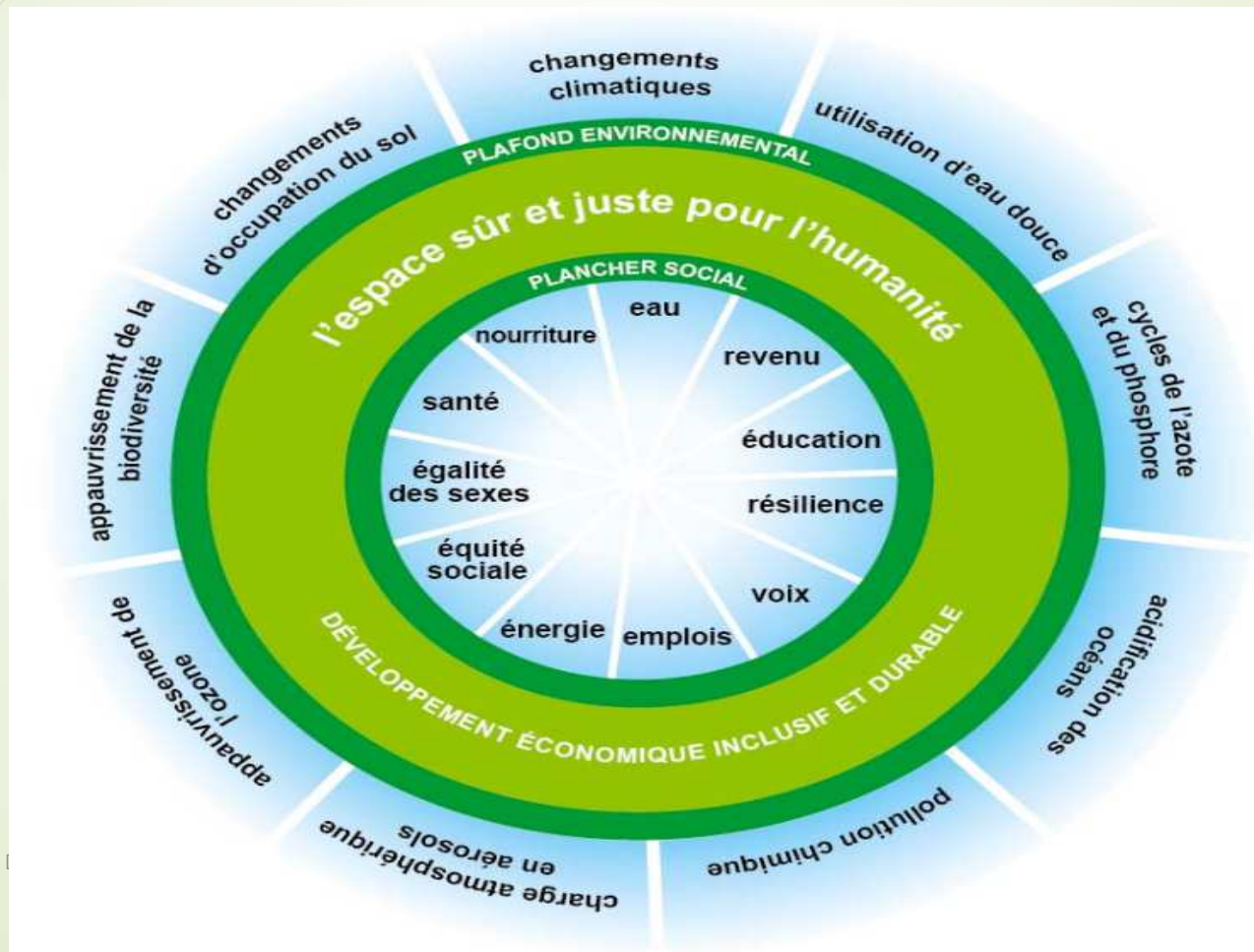
Delphine Riccio - Accompagner à l'ère de l'anthropocène

[↑ Haut de page](#)

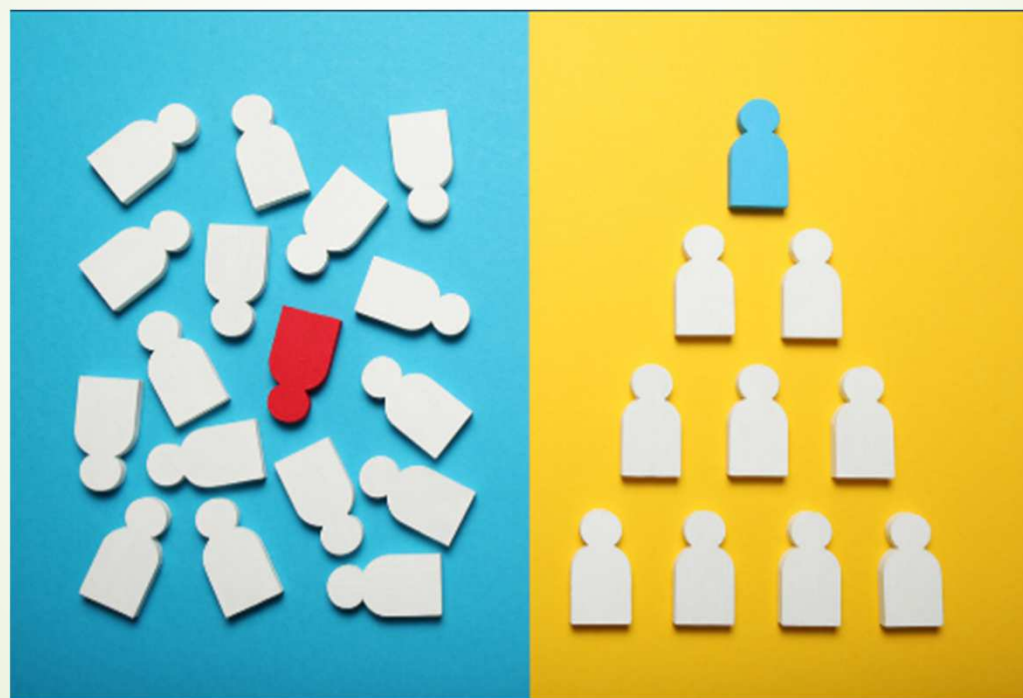
[↑ Haut de page](#)

Pas de transformation écologique sans justice sociale

La théorie du Donut — Kate Raworth



Renverser les règles des diplômes et de la hiérarchie des métiers.



Les emplois pour répondre aux besoins de la transformation socio-environnementale



► Hygiène 627 000

- Agents d'entretien 328 000
- Aide à domicile 224 000
- Ménage 75 000

► Reprise d'entreprise artisanale

- 300 000 boulangers, bouchers, chaudronnerie et tôlerie, couverture, carrosserie automobile, cordonnerie, etc

► Transport

- Cycles + 323 000 emplois
- Train

► Agriculture

- + 540 000 agriculteurs

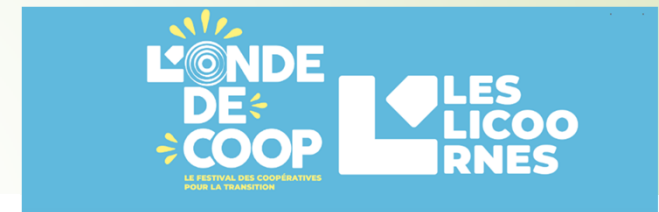
► Bâtiment

- - 150 000 dans la construction
- + 100 000 dans la rénovation

Formes d'organisation de travail

Autonomie et responsabilité collective

- ESS Economie sociale et solidaire
- SCOP Société coopérative de Production
- SCIC Société coopérative d'intérêt collectif
- CAE Coopérative d'Activités et d'Emploi



LA DURABILITÉ

des modèles pensés pour être pérennes, peu coûteux en ressources naturelles et indépendants des effets de mode



LA SOLIDARITÉ

des modèles inclusifs pensés pour être accessibles et dans l'intérêt du plus grand nombre



LA DÉMOCRATIE

des modèles pensés par et pour des citoyen-nés où chacun-e a le pouvoir de participer et d'agir sur les décisions



UN MODÈLE À LA PROFITABILITÉ LIMITÉE

réinvestissement direct et systématique de l'essentiel des bénéfices dans l'activité, encadrement des échelles de salaires pour réduire les inégalités...

Changement de postures professionnelles

Peter Plant, inspiré de Watts (1996) et Dobson (2007), propose plus récemment (2021) le tableau suivant qui distingue les impacts sur la société et l'individu et gradue les interventions selon l'objectif visé (changement ou statu-quo). : tableau traduit et synthétisé par Isabelle DEKEISTER.

MANTRAS

	Centré sur la société	Centré sur l'individu
Axé sur le changement VERT FONCÉ (Ecologisme)	RADICAL (changement social) Changeons les cadres et les systèmes qui perpétuent le maintien des injustices sociales et environnementales	PROGRESSIF (changement individuel) Préparons les individus à dépasser leurs cadres limitatifs
Axé sur le statu quo VERT CLAIR (Environnementalisme)	CONSERVATEUR (contrôle social) Aidons les personnes à acquérir des compétences « green » pour qu'elles puissent s'adapter aux besoins du marché du travail	LIBERAL (non-directif) Offrons des opportunités équivalentes à tous ceux qui sont soucieux de l'environnement

Source : Idéologies socio-politiques de l'orientation et de l'éducation aux carrières vertes. Adapté à partir de Watts (1996) et Dobson (2007). P. Plant 2021

LES CINQ DIMENSIONS DE L'ORIENTATION PROFESSIONNELLE ÉCORESPONSABLE

La dimension affective

La dimension socio-écologique

La dimension éducative

La dimension transformationnelle

La dimension politico-idéologique

Chaque dimension comporte un domaine d'apprentissage sur lequel les pros peuvent s'appuyer dans la pratique.

AIDER LES JEUNES À S'ORIENTER DANS UN MONDE EN TRANSITION

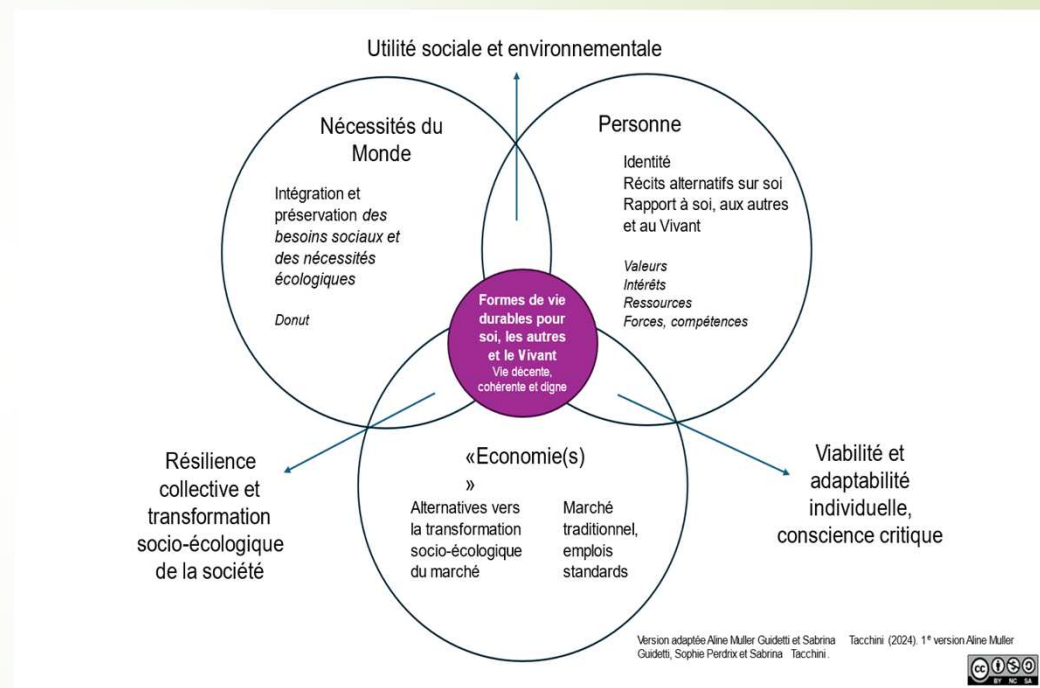
SCÉNARIOS PÉDAGOGIQUES
AUTOUR DE L'ORIENTATION ET
DES ENJEUX DU 21^E SIÈCLE



Guide pédagogique
à l'attention des
professionnel-le-s
de l'éducation et
des conseiller-ère-s
en orientation

Delphine Riccio - Accompagner à l'ère de l'anthropocène

Aline Muller Guidetti et Sabrina Tacchini





Merci pour votre attention

33

Delphine RICCIO
delphine.riccio@protonmail.com

En **VERT** et contre tout

Lecture spectacle de textes sur l'écologie
Par l'association "**Lire aux éclats**"
Mise en scène par **Marie-Hélène Garnier**



Delphine Riccio - Accompagner à l'ère de l'anthropocène